

# Werkverzeichnis = Liste de fabrication = Index

Autor(en): **[s.n.]**

Objektyp: **Article**

Zeitschrift: **Bauen + Wohnen = Construction + habitation = Building + home : internationale Zeitschrift**

Band (Jahr): **21 (1967)**

Heft 7

PDF erstellt am: **13.07.2024**

Persistenter Link: <https://doi.org/10.5169/seals-332894>

## **Nutzungsbedingungen**

Die ETH-Bibliothek ist Anbieterin der digitalisierten Zeitschriften. Sie besitzt keine Urheberrechte an den Inhalten der Zeitschriften. Die Rechte liegen in der Regel bei den Herausgebern.

Die auf der Plattform e-periodica veröffentlichten Dokumente stehen für nicht-kommerzielle Zwecke in Lehre und Forschung sowie für die private Nutzung frei zur Verfügung. Einzelne Dateien oder Ausdrucke aus diesem Angebot können zusammen mit diesen Nutzungsbedingungen und den korrekten Herkunftsbezeichnungen weitergegeben werden.

Das Veröffentlichen von Bildern in Print- und Online-Publikationen ist nur mit vorheriger Genehmigung der Rechteinhaber erlaubt. Die systematische Speicherung von Teilen des elektronischen Angebots auf anderen Servern bedarf ebenfalls des schriftlichen Einverständnisses der Rechteinhaber.

## **Haftungsausschluss**

Alle Angaben erfolgen ohne Gewähr für Vollständigkeit oder Richtigkeit. Es wird keine Haftung übernommen für Schäden durch die Verwendung von Informationen aus diesem Online-Angebot oder durch das Fehlen von Informationen. Dies gilt auch für Inhalte Dritter, die über dieses Angebot zugänglich sind.

# Werkverzeichnis

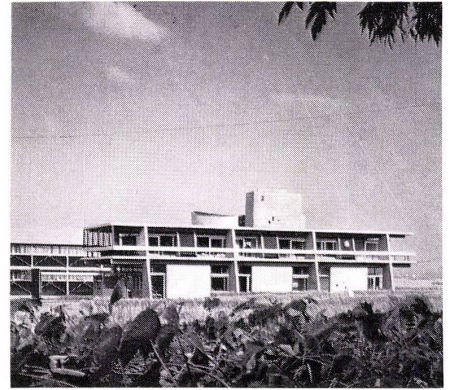
Liste de fabrication  
Index



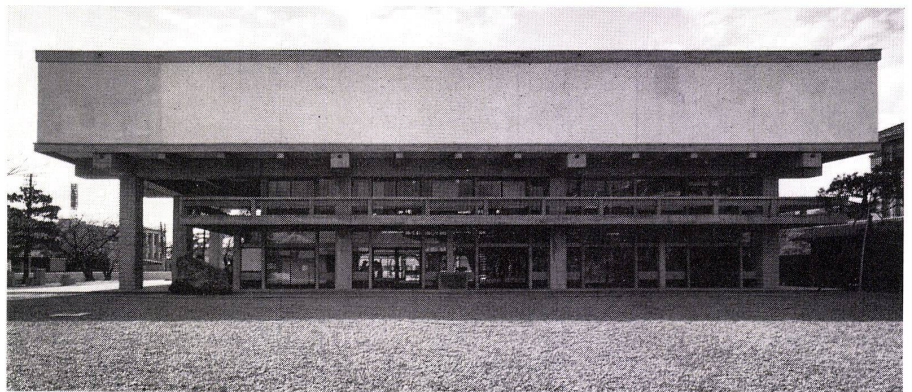
1



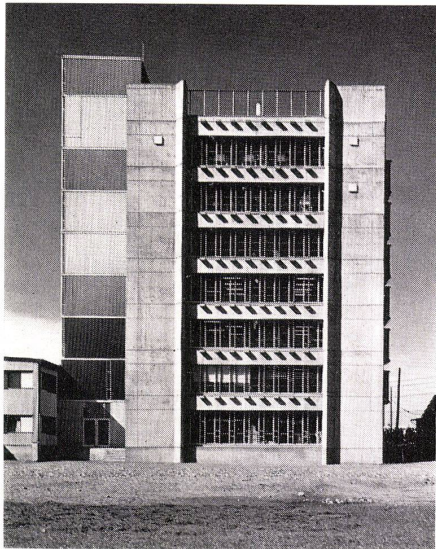
2



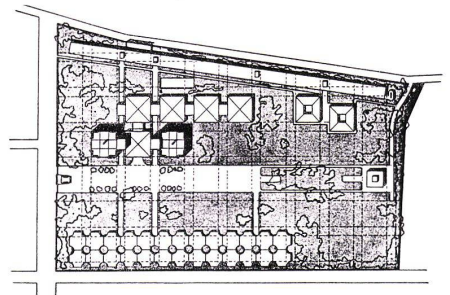
3



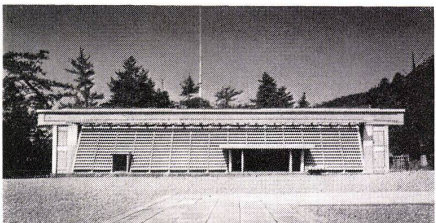
4



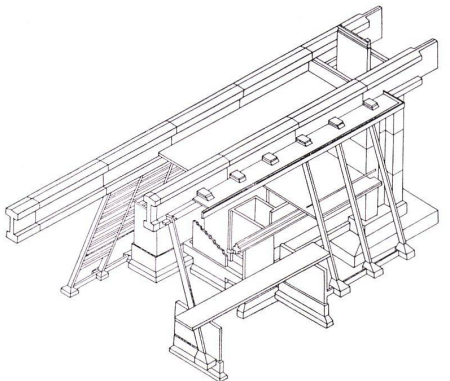
5



7



6



8

1  
Apartmenthaus für die Angestellten der Bridgestone Tine Co. Ltd.  
Maison d'appartements pour les employés de Bridgestone Tine Co. Ltd.  
Apartment house for the employees of the Bridgestone Tine Co. Ltd.

2  
Kikutakes eigenes Wohnhaus.  
Kikutake, sa propre maison d'habitation.  
Kikutake's own home.

3  
Nervenklinik.  
Clinique psychiatrique.  
Neurological clinic.

4  
Shimane Prefecture Museum.  
Musée de la préfecture Shimane.  
Shimane Prefecture Museum.

5, 6  
Fabrik der Seconic optical instruments Mtg. Co.  
Fabrique de la Seconic optical instruments Mtg. Co.  
Factory of the Seconic Optical Instruments Mtg. Co.

7, 8  
Verwaltungsgebäude für den großen Schrein von Izumo.  
Bâtiment administratif pour le gros écrivain de Izumo.  
Office building for the great Shrine of Izumo.

9, 10  
Rathaus Tatebayashi.  
Hôtel de Ville de Tatebayashi.  
Tatebayashi Town Hall.

10  
Erweiterung:  
Agrandissement.  
Extension.

11, 12  
Wettbewerb für die internationale Kongreßhalle in  
Kyoto.

Concours pour le Palais international des Congrès  
à Kyoto.  
Competition for the International Convention Hall in  
Kyoto.

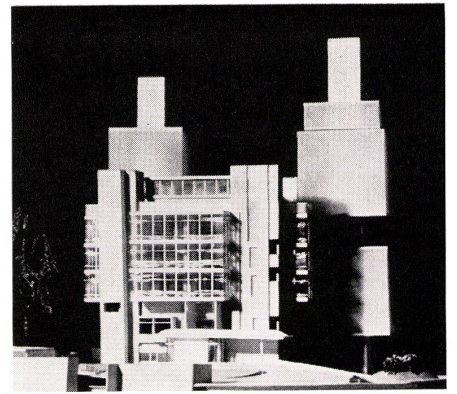
13, 14  
Morioka Grand Hotel.  
Grand Hôtel de Morioka.  
Morioka Grand Hotel.

15  
Apartmenthaus.  
Maison d'appartements.  
Apartment house.

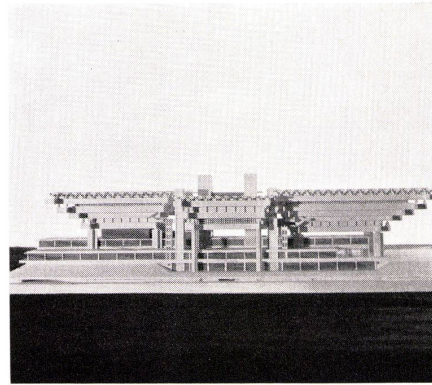
16  
Raststätte.  
Station-restaurant.  
Rest area.



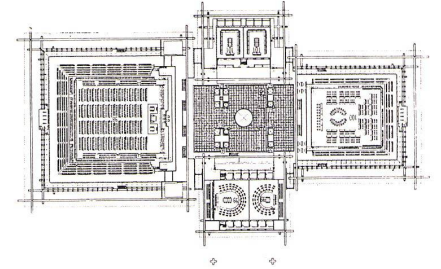
9



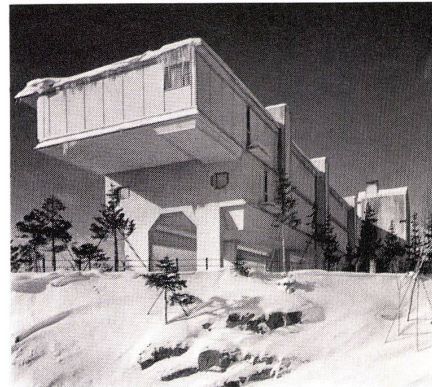
10



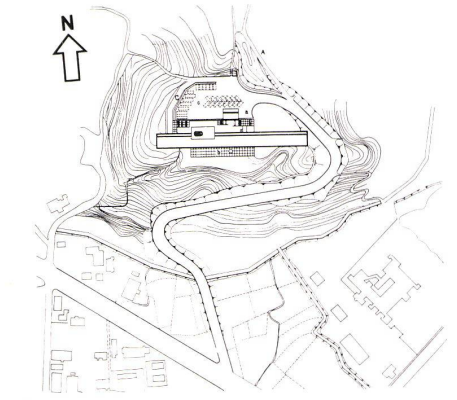
11



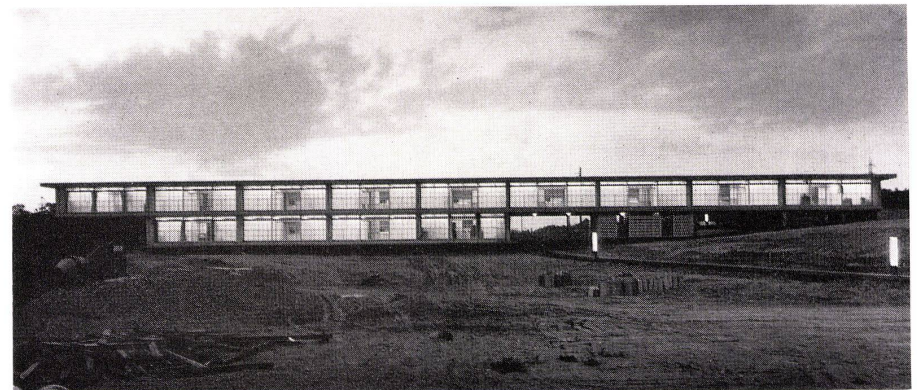
12



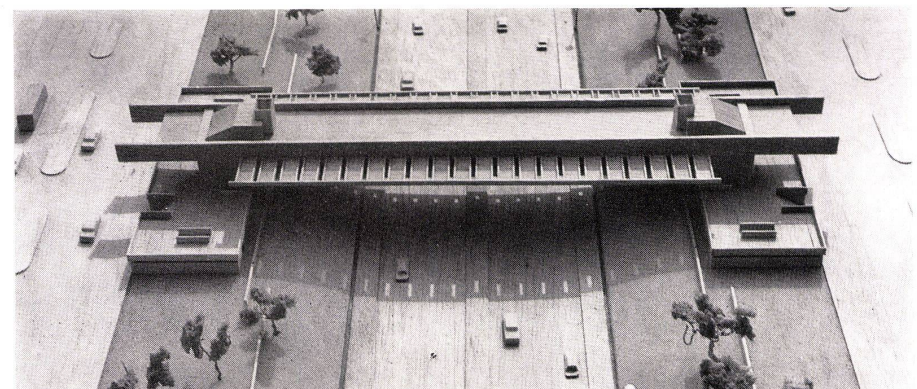
13



14



15



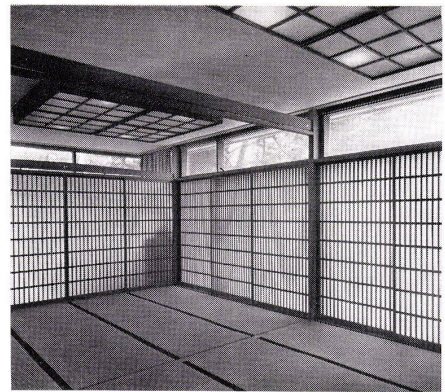
16

17, 18  
 Tokoem Hotel.  
 Hôtel Tokoem.  
 Tokoem Hotel.



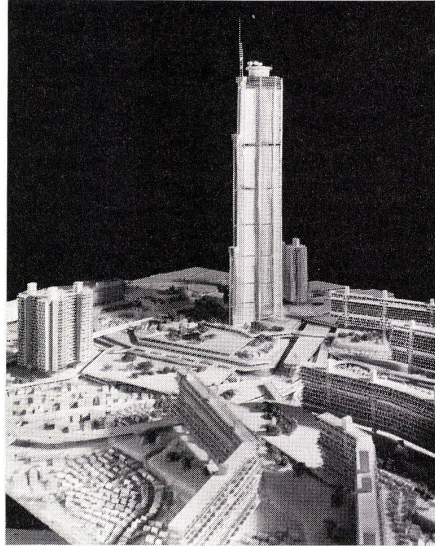
17

19  
 Kanagawa Pref.  
 Préfecture de Kanagawa.  
 Kanagawa Pref.



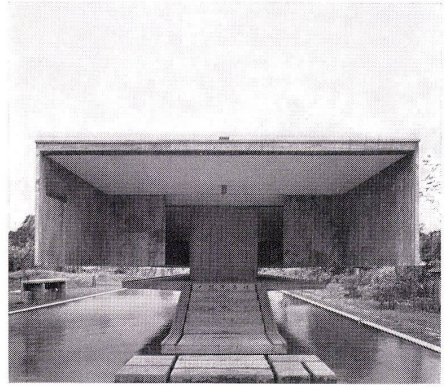
18

20  
 Urnenhaus.  
 Columbarium.



19

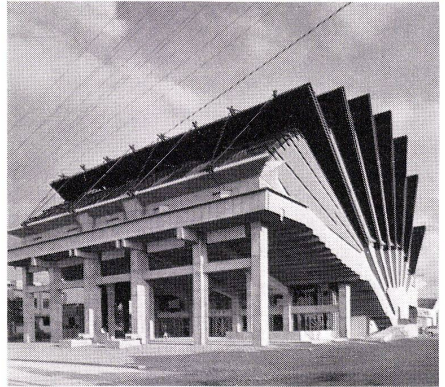
21  
 »Gewerkschaftshaus« für staatliche Angestellte.  
 «Maison du syndicat» des employés d'état.  
 "Trade Union House" for government employees.



20

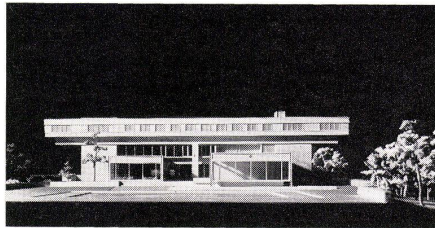
22, 24  
 Stadthalle.  
 Salle municipale.  
 City Hall.

23  
 Pazifik Hotel.  
 Hôtel Pacific.  
 Pacific Hotel.



22

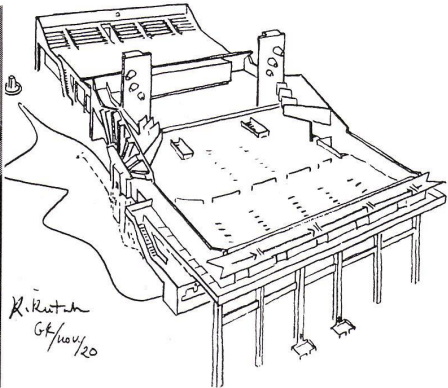
25  
 Sado Grand Hotel.  
 Grand Hôtel Sado.  
 Sado Grand Hotel.



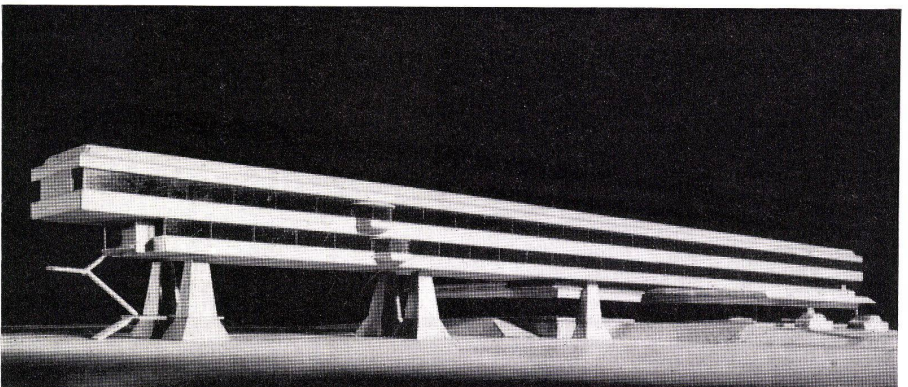
21



23



24



25