

Objektyp: **Advertising**

Zeitschrift: **Bauen + Wohnen = Construction + habitation = Building + home : internationale Zeitschrift**

Band (Jahr): **21 (1967)**

Heft 7

PDF erstellt am: **13.07.2024**

Nutzungsbedingungen

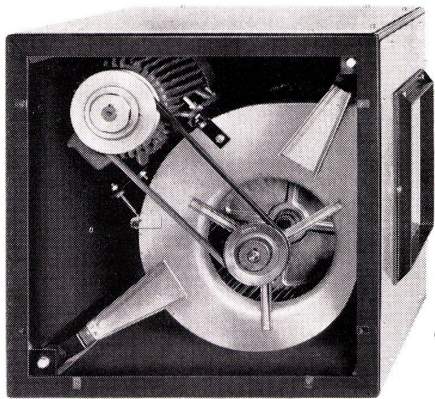
Die ETH-Bibliothek ist Anbieterin der digitalisierten Zeitschriften. Sie besitzt keine Urheberrechte an den Inhalten der Zeitschriften. Die Rechte liegen in der Regel bei den Herausgebern.

Die auf der Plattform e-periodica veröffentlichten Dokumente stehen für nicht-kommerzielle Zwecke in Lehre und Forschung sowie für die private Nutzung frei zur Verfügung. Einzelne Dateien oder Ausdrucke aus diesem Angebot können zusammen mit diesen Nutzungsbedingungen und den korrekten Herkunftsbezeichnungen weitergegeben werden.

Das Veröffentlichen von Bildern in Print- und Online-Publikationen ist nur mit vorheriger Genehmigung der Rechteinhaber erlaubt. Die systematische Speicherung von Teilen des elektronischen Angebots auf anderen Servern bedarf ebenfalls des schriftlichen Einverständnisses der Rechteinhaber.

Haftungsausschluss

Alle Angaben erfolgen ohne Gewähr für Vollständigkeit oder Richtigkeit. Es wird keine Haftung übernommen für Schäden durch die Verwendung von Informationen aus diesem Online-Angebot oder durch das Fehlen von Informationen. Dies gilt auch für Inhalte Dritter, die über dieses Angebot zugänglich sind.



**führend
zuverlässig und
leistungsfähig**

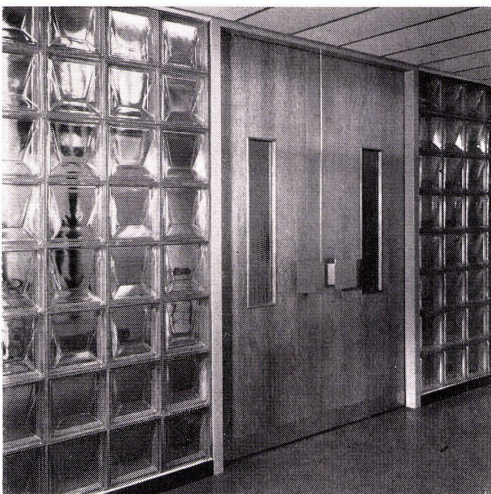
**Metallwarenfabrik
Zug** METALL
ZUG

Abteilung Klima

*Metallwarenfabrik Zug
Abteilung Klima
6301 Zug Telefon 042 4 99 22*

Auskünfte erteilt unser technischer Beratungsdienst

*Unser Lieferprogramm:
Klimaschränke
Zuluftaggregate
Abluftgeräte
Ventilatoren
Kühltürme
Klima-Normteile*



**SCHNEIDER
+ SEMADENI**

8004 ZÜRICH



Spezialfirma für Glasbetonbau 8004 Zürich,
Feldstr. 111, Tel. 051/274563 und 237808

Wand aus Struktur-Glasbausteinen
(P. C. Wedge, Keilmuster) mit Zarge und
Holztüre. Dekorative Wirkung. Viele
Kombinationsmöglichkeiten.

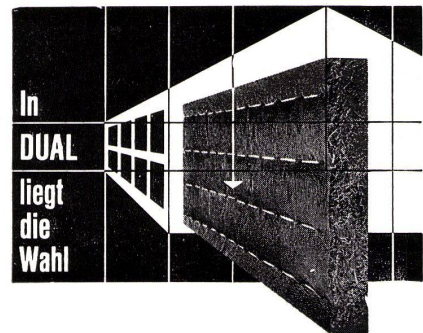
Weitere Muster: Pyramid, Harlekin, Blatt.
Glasbausteine sind lichtdurchlässig,
schallisolierend, (Mittelwert 41 Dezibel),
feuerhemmend (Isolation k-Wert 2,54).
Kurze Lieferfristen.

Verlangen Sie bitte unverbindlich
Vorschläge und Kombinationszeichnungen

DUAL

KOKOSMATTEN

der Schutz gegen Kälte, Wärme
und Schall



TEXTILWERK E. KISTLER-ZINGG/REICHENBURG SZ

Telephon 055/77262