

Objektyp: **Advertising**

Zeitschrift: **Bauen + Wohnen = Construction + habitation = Building + home : internationale Zeitschrift**

Band (Jahr): **21 (1967)**

Heft 8: **Bauen auf dem Lande = Constructions rurales = Farm construction**

PDF erstellt am: **12.08.2024**

### **Nutzungsbedingungen**

Die ETH-Bibliothek ist Anbieterin der digitalisierten Zeitschriften. Sie besitzt keine Urheberrechte an den Inhalten der Zeitschriften. Die Rechte liegen in der Regel bei den Herausgebern.

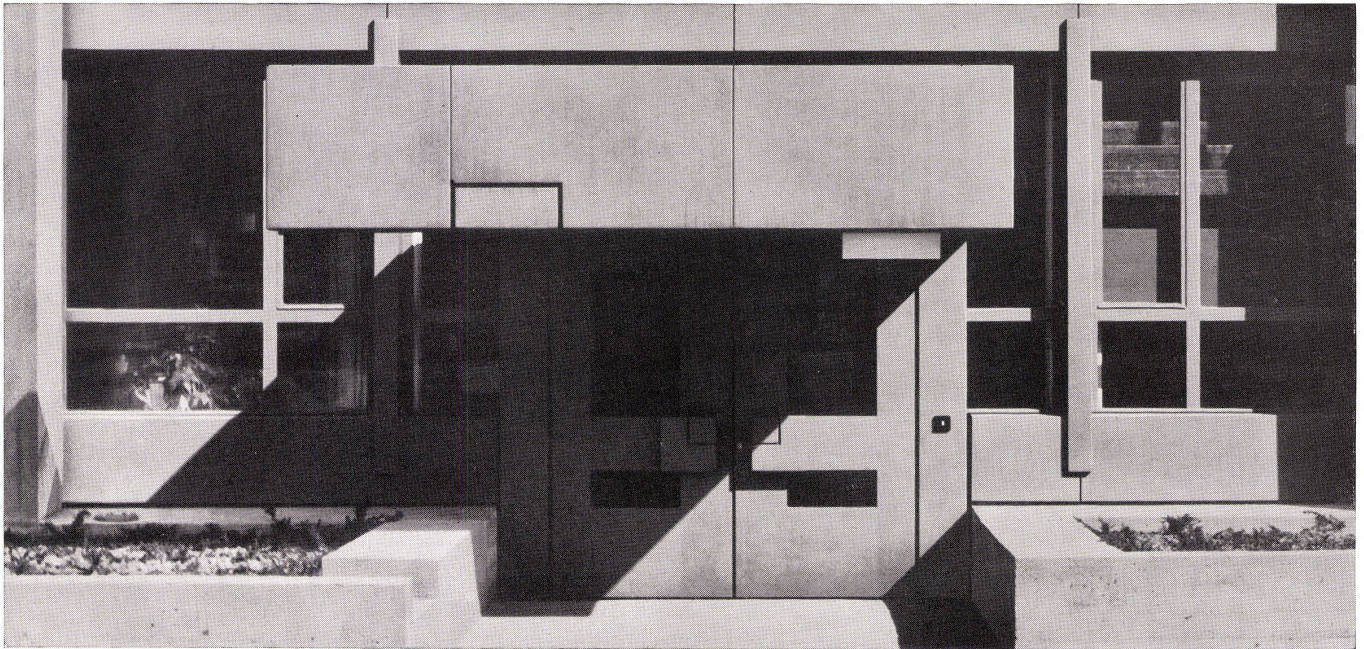
Die auf der Plattform e-periodica veröffentlichten Dokumente stehen für nicht-kommerzielle Zwecke in Lehre und Forschung sowie für die private Nutzung frei zur Verfügung. Einzelne Dateien oder Ausdrucke aus diesem Angebot können zusammen mit diesen Nutzungsbedingungen und den korrekten Herkunftsbezeichnungen weitergegeben werden.

Das Veröffentlichen von Bildern in Print- und Online-Publikationen ist nur mit vorheriger Genehmigung der Rechteinhaber erlaubt. Die systematische Speicherung von Teilen des elektronischen Angebots auf anderen Servern bedarf ebenfalls des schriftlichen Einverständnisses der Rechteinhaber.

### **Haftungsausschluss**

Alle Angaben erfolgen ohne Gewähr für Vollständigkeit oder Richtigkeit. Es wird keine Haftung übernommen für Schäden durch die Verwendung von Informationen aus diesem Online-Angebot oder durch das Fehlen von Informationen. Dies gilt auch für Inhalte Dritter, die über dieses Angebot zugänglich sind.





**Metallfassaden und Metallfenster**

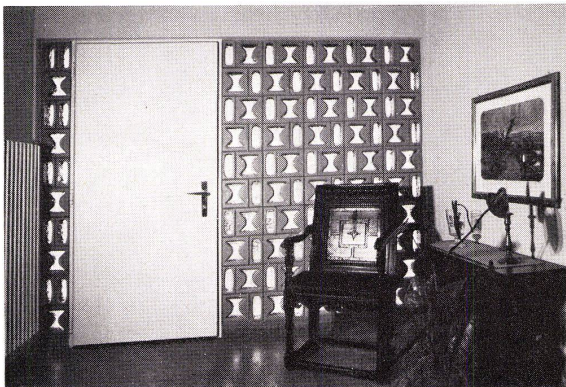
Handels-Hochschule St.Gallen,  
Wissenschaftliches Forschungsinstitut.  
Projektierung sämtlicher Fassaden-  
und Fensterkonstruktionen. Fenster,  
Pfeiler, Brüstungsverkleidungen,  
Vordach und Eingangspartie in Eisen.

Alfons Keller, Metallbau  
St.Jakob-Straße 11, St.Gallen  
Telefon (071) 24 82 33

Eingangspartie aus künstlerisch dekorativen  
Glasbausteinen INTAGLIO.

Lieferung und Montage inkl. Metalltürzarge  
kurzfristig.  
Beispiel in der Baumusterzentrale Zürich.

Glasbausteine bieten viel mehr Gestaltungs-  
möglichkeiten als die konventionelle  
Verglasungsart. Lichtstreuung, Isolation,  
Schalldämmung, Sicherheit gegen Feuer und  
Einbruch sowie dauernde Glasklarheit  
stempeln den Glasbaustein zum modernen,  
exklusiven Bauelement.



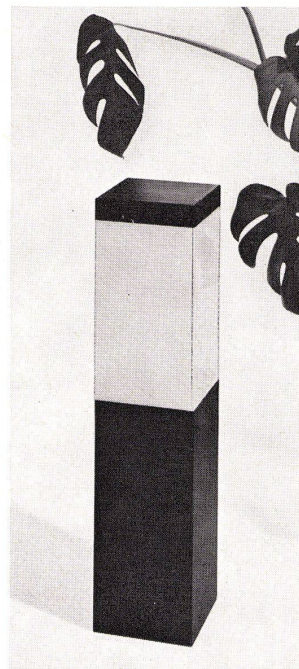
**SCHNEIDER  
+ SEMADENI**

8004 ZÜRICH



Spezialfirma  
für Glasbetonbau  
Feldstraße 111  
8004 Zürich  
Telephon 051/27 45 63  
und 23 78 08  
Verlangen Sie unver-  
bindlich Vorschläge  
und Kombinations-  
zeichnungen

## Für Ihren Garten oder



für Hauseingänge,  
Garage-Auffahrten,  
Swimming-Pools usw.,  
kurz,  
die ideale, formschöne  
Gartenlampe in exklusiver  
Ausführung und Qualität.

Höhe 88 cm,  
Querschnitt 14 x 14 cm,  
eine Lampe 100 Watt,  
Farbe anthrazit oder nach  
Wunsch.

Talstraße 74  
8001 Zürich, Tel. 051 27 23 65

