

Objektyp: **Advertising**

Zeitschrift: **Bauen + Wohnen = Construction + habitation = Building + home : internationale Zeitschrift**

Band (Jahr): **21 (1967)**

Heft 10: **Neue Aspekte der Schulplanung = Aspects nouveaux de la planification scolaire = New aspects in school construction planning**

PDF erstellt am: **15.09.2024**

Nutzungsbedingungen

Die ETH-Bibliothek ist Anbieterin der digitalisierten Zeitschriften. Sie besitzt keine Urheberrechte an den Inhalten der Zeitschriften. Die Rechte liegen in der Regel bei den Herausgebern.

Die auf der Plattform e-periodica veröffentlichten Dokumente stehen für nicht-kommerzielle Zwecke in Lehre und Forschung sowie für die private Nutzung frei zur Verfügung. Einzelne Dateien oder Ausdrucke aus diesem Angebot können zusammen mit diesen Nutzungsbedingungen und den korrekten Herkunftsbezeichnungen weitergegeben werden.

Das Veröffentlichen von Bildern in Print- und Online-Publikationen ist nur mit vorheriger Genehmigung der Rechteinhaber erlaubt. Die systematische Speicherung von Teilen des elektronischen Angebots auf anderen Servern bedarf ebenfalls des schriftlichen Einverständnisses der Rechteinhaber.

Haftungsausschluss

Alle Angaben erfolgen ohne Gewähr für Vollständigkeit oder Richtigkeit. Es wird keine Haftung übernommen für Schäden durch die Verwendung von Informationen aus diesem Online-Angebot oder durch das Fehlen von Informationen. Dies gilt auch für Inhalte Dritter, die über dieses Angebot zugänglich sind.

Sparen Sie Zeit,
Arbeit und Raum mit
der LISTA-Ordnung



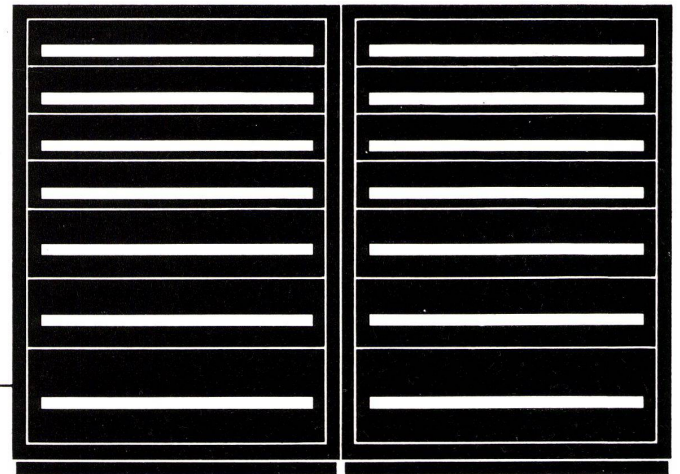
**Ein Vorschlag für Ihre
Werkzeug-Lagereinrichtung:
LISTA-Werkzeug-
schubladenschrank**

ins kleinste Detail den betrieblichen Belangen anpassbar, staubdicht und diebessicher, Schubladen auf Kugellager mit Einfach- oder Vollauszug, maximale Kombinationsmög-

lichkeiten, als Maschinen-Zubehörschrank einzeln aufgestellt oder in Reihen für die Werkzeugausgabe.

Verlangen Sie Prospekt und unverbindliche Beratung für die Einrichtung in Ihrem Betrieb.

Lienhard-Stahlbau
Büro- & Betriebseinrichtungen
Erlen/TG, Tel. 072/3 75 75



ELRO für modernste, rationelle
Kücheneinrichtungen in Hotels und
Restaurants sowie in Kantinen.

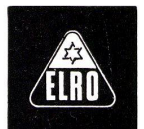
Beratung	Planung
Lieferung	Montage
Instruktion	Service

direkt vom Werk.

ELRO Koch-, Back-, Brat- und Grillapparate aus rostfreiem Stahl sind leistungsfähiger und den größten Anforderungen in der Gemeinschaftsküche gewachsen.

ELRO Kochapparate sind wahlweise lieferbar für Elektro-, Gas-, Dampf-, Heißwasser- oder Ölumlaufbeheizung.

**ROBERT MAUCH
ELRO-WERKE AG**



5620 Bremgarten, Telefon 057 7 1777

GEKA

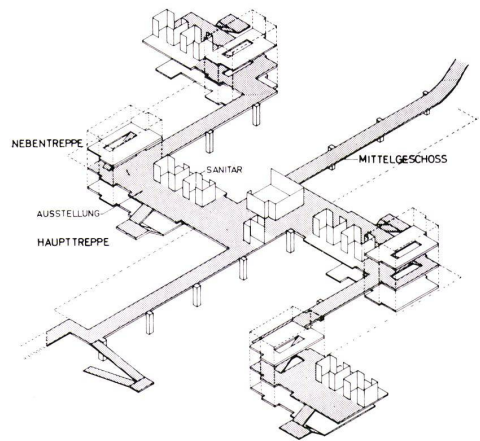
Ablaufrohre und Formstücke aus Stahl und Kunststoff (PAE)

**Normalformstücke
Spezialausführungen
montagefertig
vorfabriziert**

für sanitäre Abwasser

**VON ROLL AG.
GEKA-Fabrik
4553 Subingen**

595



9
Verkehrsschema.

Beschreibung der einzelnen Elemente

Decken und Tragsystem: Die Stützen sind geschoßhoch und tragen die Unterzüge, zwischen welche die Kassettenrippenplatten von maximal 2,60 m Breite eingehängt sind. Unterzüge und Platten sind schlaff armiert.

Außenwandelemente
Fassadenelemente, die senkrecht zur Unterzugsrichtung liegen

Hauptfassadenelemente als feingliedriges Betongerippe, im Innern mit Holz verkleidet. Oberes und unteres Feld mit Thermolux (Verbundglas, bestehend aus Rohglas und Drahtglas mit dazwischenliegender Glasmatte) fest verglast. Mittleres Feld mit Parallelabstellschiebefenstern aus Holz und Metall. Sonnenschutz durch Rafflamellenstoren oder Rollstoren.

Fassadenelemente, die parallel zur Unterzugsrichtung liegen

Flächenartige Betonelemente; äußere Fläche gewaschen oder gestockt; innen mit Schichtex (2,5 cm Styroporschäum und 1 cm zementgebundene Holzfaserplatte). Die Wandelemente sind je nach Funktion mit Öffnungen versehen, welche mit Metallfenstern geschlossen werden. Dachhaut: Aluman-Longspan mit 8 Prozent Gefälle über durchlüftetem Hohlraum.

Ausbaulemente

Es bestehen zwei Systeme von Ausbaulementen: feste und demontable. Diese beiden Systeme lassen sich beliebig miteinander kombinieren.

System der festen Ausbaulemente

Räumliche Betonelemente, die als Schränke, Garderobenischen, Wandtafelischen-Trennwände oder Raumteil einer WC-Anlage ihre Verwendung finden. Die Schrankfronten und die innern Schrankeinrichtungen bestehen aus Holz. Die Schranktüren sind mit farbigen Kunstharzfarben versehen. Ein Teil der Schrankelemente werden als Vitrinen mit Glasschiebetüren ausgebildet. Die Rückwände der Elemente sind 12, 14 oder 16 cm stark.

System der demontablen Ausbaulemente

Türelemente: Rahmen aus Naturholz, Türblatt Spannplatte mit Kunstharz gestrichen oder mit Kunstharzfolie überzogen. Wandelemente: zweischichtig oder dreischichtig aus Spannplatten mit umlaufendem Holzrahmen. Oberfläche furniert, Kunstharz gestrichen oder Beschichtung mit Kunstharz-

folie. Schrankelemente: Holzkonstruktion, Oberfläche analog den Wandelementen.

Installation

Die vertikale Leitungsführung (Heizung, Sanitär, Dachwasser, ELT usw.) erfolgt in den Stützen. Auf dem Niveau des Kellers geschieht die primäre horizontale Verteilung. Eine sekundäre horizontale Verteilung auf den Stockwerken kann in den Unterzügen und in speziell konstruierten Deckenplatten erfolgen. Die Installationsräume sind für Wartung und zusätzliche Installation jederzeit zugänglich. Heizung mittels Konvektoren, die unter den Fenstersimsen angebracht sind.

Beleuchtung

Natürliche Beleuchtung, zusätzlich großflächige Leuchtelemente (1,10 x 1,30m), bestehend aus Neonleuchten und Kunststoffrastrerabdeckung.

WC-Anlagen

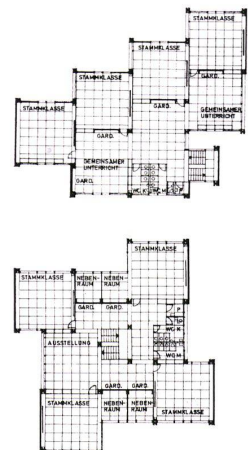
Räumliche Installationseinheiten, die verschieden ausgerüstet werden können. Die Leitungen der WC-Anlagen werden zum Teil in einem Kanal geführt, der an der Decke des offenen Säulengeschosses befestigt ist.

Internes Schulfernsehen

Dieses kann nachträglich eingebaut werden (Studioraum im Zentrum der Schulanlage).

Flexible elektrische Installation

Sämtliche Trennwände und Türen können mit elektrischen Leitungen und Schaltern ausgerüstet werden.



10, 11
Kombinationsbeispiele. Die Grundrisse entsprechen den zur Zeit in der Schweiz «genügenden» pädagogischen Anforderungen.