

James Stirling Projekte

Autor(en): **[s.n.]**

Objekttyp: **Article**

Zeitschrift: **Bauen + Wohnen = Construction + habitation = Building + home : internationale Zeitschrift**

Band (Jahr): **21 (1967)**

Heft 12: **Bauen in England = Construction en Angleterre = Building in England**

PDF erstellt am: **12.08.2024**

Persistenter Link: <https://doi.org/10.5169/seals-333000>

Nutzungsbedingungen

Die ETH-Bibliothek ist Anbieterin der digitalisierten Zeitschriften. Sie besitzt keine Urheberrechte an den Inhalten der Zeitschriften. Die Rechte liegen in der Regel bei den Herausgebern.

Die auf der Plattform e-periodica veröffentlichten Dokumente stehen für nicht-kommerzielle Zwecke in Lehre und Forschung sowie für die private Nutzung frei zur Verfügung. Einzelne Dateien oder Ausdrucke aus diesem Angebot können zusammen mit diesen Nutzungsbedingungen und den korrekten Herkunftsbezeichnungen weitergegeben werden.

Das Veröffentlichen von Bildern in Print- und Online-Publikationen ist nur mit vorheriger Genehmigung der Rechteinhaber erlaubt. Die systematische Speicherung von Teilen des elektronischen Angebots auf anderen Servern bedarf ebenfalls des schriftlichen Einverständnisses der Rechteinhaber.

Haftungsausschluss

Alle Angaben erfolgen ohne Gewähr für Vollständigkeit oder Richtigkeit. Es wird keine Haftung übernommen für Schäden durch die Verwendung von Informationen aus diesem Online-Angebot oder durch das Fehlen von Informationen. Dies gilt auch für Inhalte Dritter, die über dieses Angebot zugänglich sind.

James Stirling Projekte

9-14
 Studentenwohnhäuser St. Andreas-Universität.
 Maisons d'habitation des étudiants, Université St-
 Andrews.
 Student residences, St. Andrews University.

9
 Lageplan.
 Situation.
 Site plan.

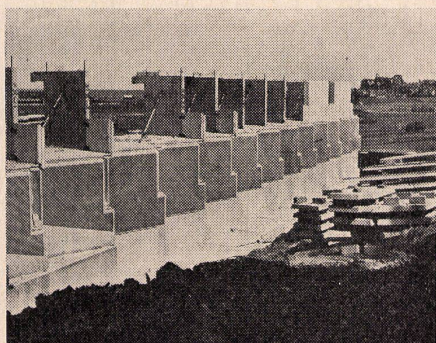
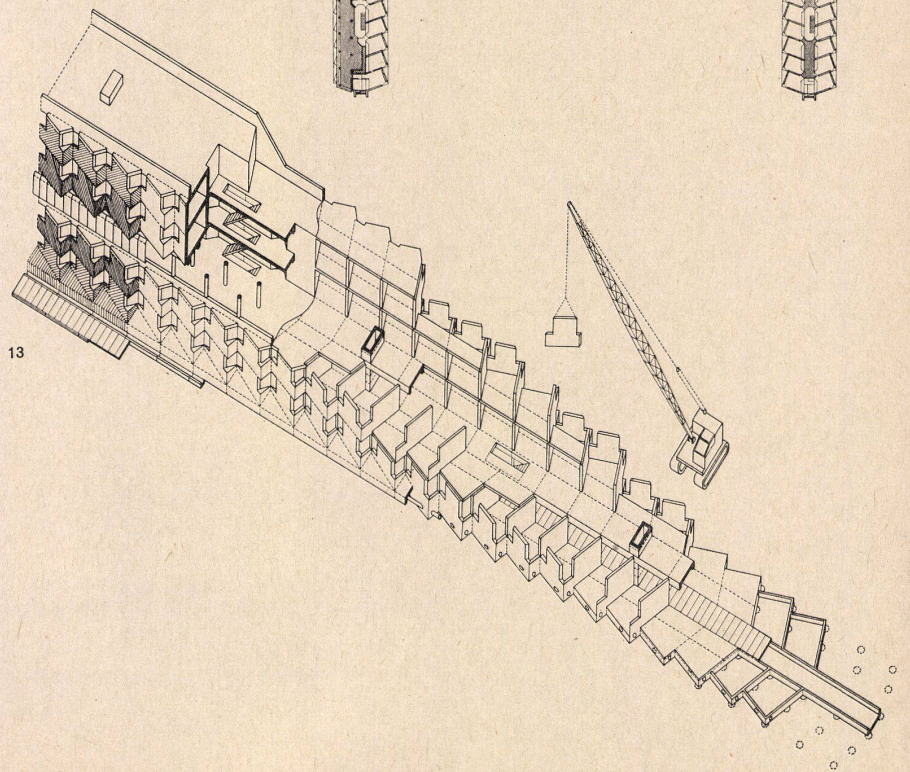
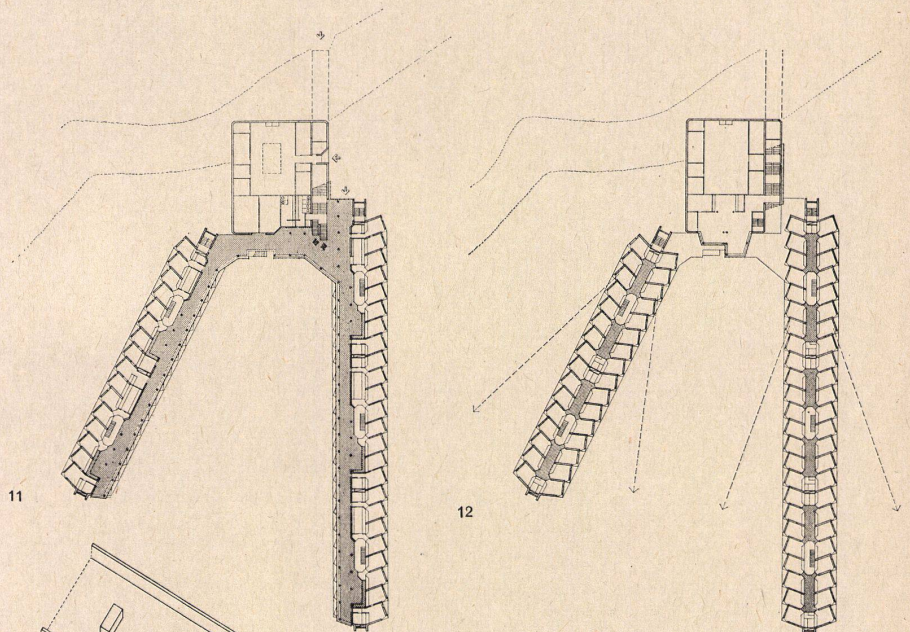
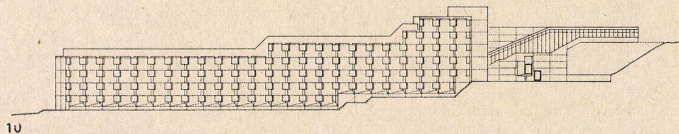
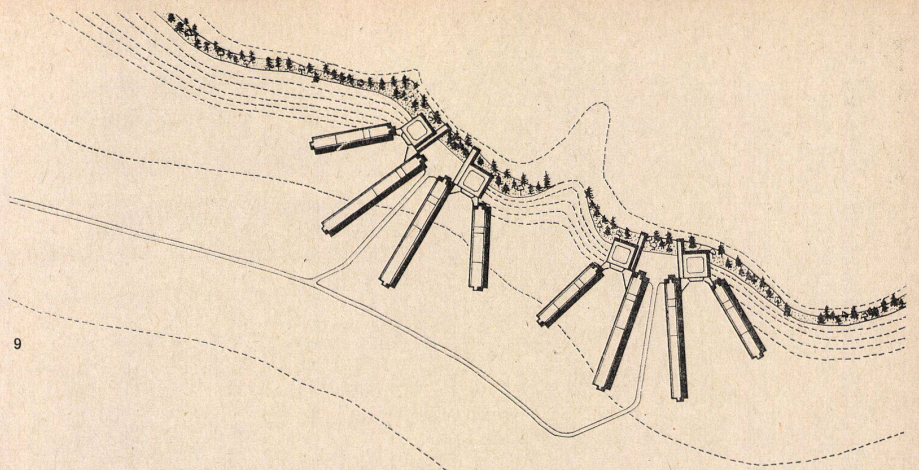
10
 Ansicht.
 Vue.
 View.

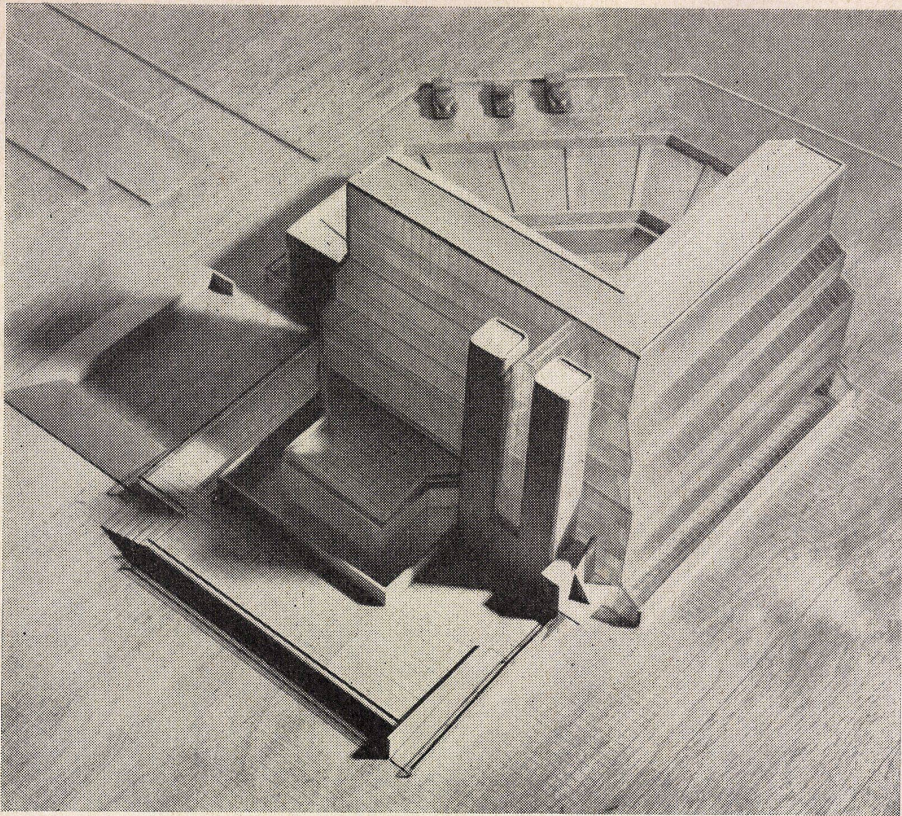
11
 Grundriß Eingangsgeschoß
 Plan de l'étage d'entrée.
 Plan of entrance floor.

12
 Grundriß Obergeschoß.
 Plan de l'étage supérieur.
 Plan of upper floor.

13
 Isometrie des Konstruktionsschemas.
 Isométrie du schéma de construction.
 Isometric diagram of the construction scheme.

14
 Rohbauaufnahme.
 Photographie de la construction brute.
 View of rough construction.





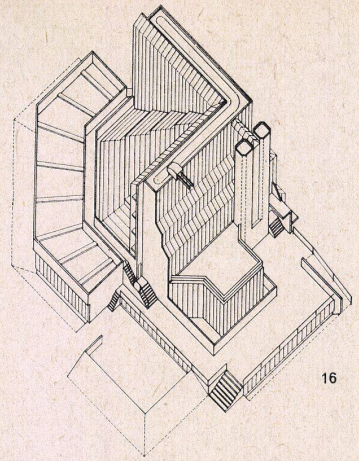
15

15-17
Historische Fakultät, Universität Cambridge.
Faculté d'histoire, Université de Cambridge.
History Faculty, University of Cambridge.

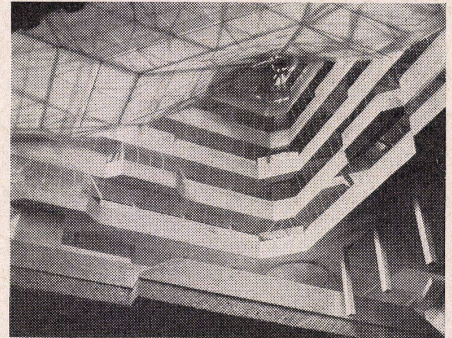
15
Modellaufnahme.
Photo de la maquette.
Model view.

16
Isométrie.
Isométrie.
Isometric diagram.

17
Modellaufnahme des Vorlesungsraumes.
Photo de la maquette de la salle de cours.
Model view of the lecture theatre.



16

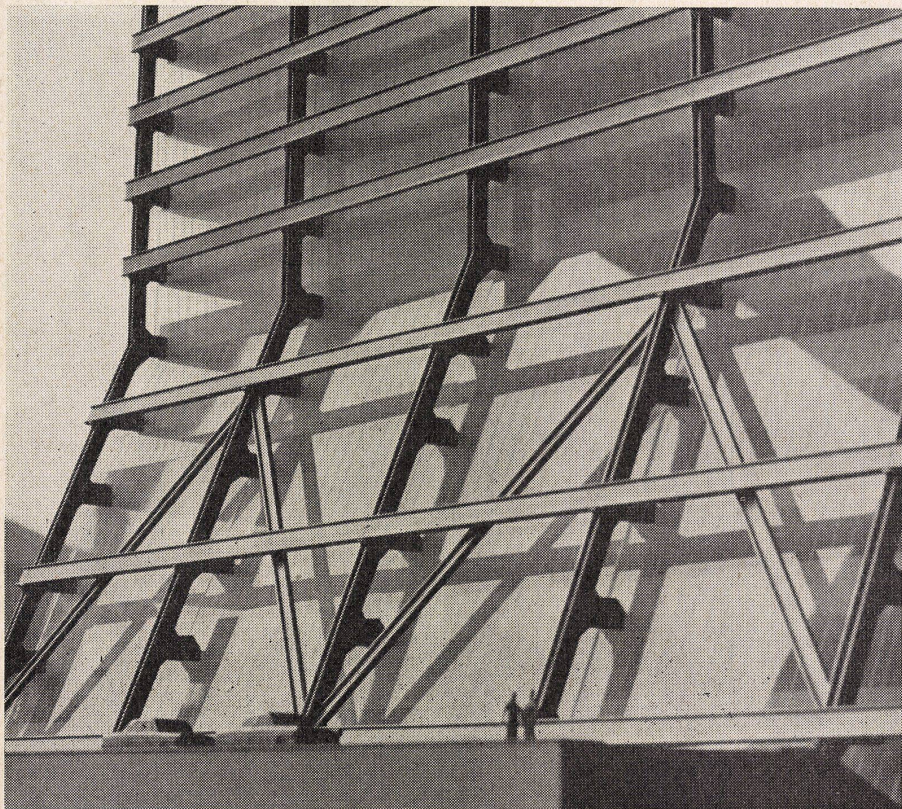


17

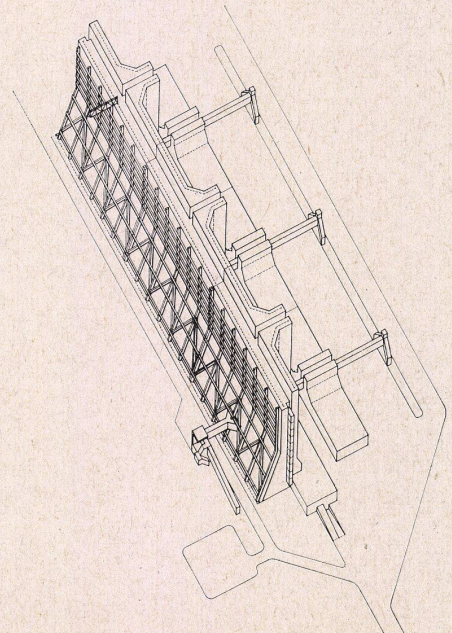
18-19
Dorman Long, Verwaltungsgebäude, Middlesborough.
Dorman Long, bâtiment administratif, Middlesborough.
Dorman Long, Administration building, Middlesborough.

18
Modellaufnahme Außenansicht.
Photo de la maquette, vue extérieure.
Model view, external elevation.

19
Isométrie.
Isométrie.
Isometric diagram.



18



19