

Wohnbebauung am Themse-Ufer = Construction d'habitation au bord de la Tamise = Housing project on the Themse

Autor(en): **[s.n.]**

Objektyp: **Article**

Zeitschrift: **Bauen + Wohnen = Construction + habitation = Building + home :
internationale Zeitschrift**

Band (Jahr): **21 (1967)**

Heft 12: **Bauen in England = Construction en Angleterre = Building in
England**

PDF erstellt am: **07.07.2024**

Persistenter Link: <https://doi.org/10.5169/seals-333002>

Nutzungsbedingungen

Die ETH-Bibliothek ist Anbieterin der digitalisierten Zeitschriften. Sie besitzt keine Urheberrechte an den Inhalten der Zeitschriften. Die Rechte liegen in der Regel bei den Herausgebern.

Die auf der Plattform e-periodica veröffentlichten Dokumente stehen für nicht-kommerzielle Zwecke in Lehre und Forschung sowie für die private Nutzung frei zur Verfügung. Einzelne Dateien oder Ausdrucke aus diesem Angebot können zusammen mit diesen Nutzungsbedingungen und den korrekten Herkunftsbezeichnungen weitergegeben werden.

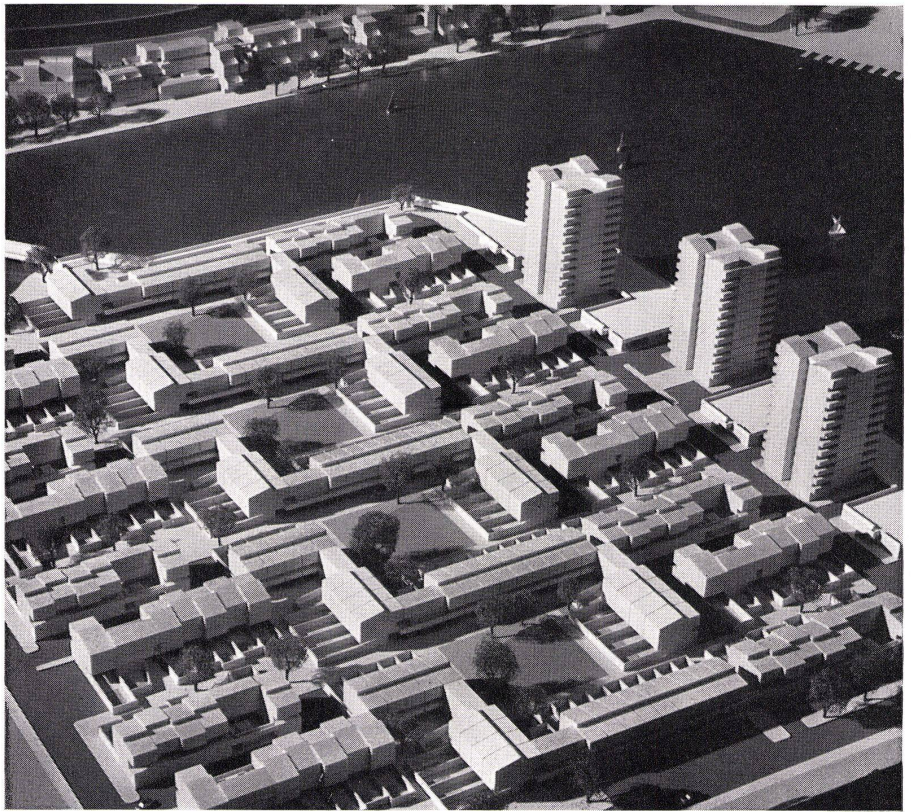
Das Veröffentlichen von Bildern in Print- und Online-Publikationen ist nur mit vorheriger Genehmigung der Rechteinhaber erlaubt. Die systematische Speicherung von Teilen des elektronischen Angebots auf anderen Servern bedarf ebenfalls des schriftlichen Einverständnisses der Rechteinhaber.

Haftungsausschluss

Alle Angaben erfolgen ohne Gewähr für Vollständigkeit oder Richtigkeit. Es wird keine Haftung übernommen für Schäden durch die Verwendung von Informationen aus diesem Online-Angebot oder durch das Fehlen von Informationen. Dies gilt auch für Inhalte Dritter, die über dieses Angebot zugänglich sind.

Wohnbebauung am Themse-Ufer

Construction d'habitations au bord de la
Tamise
Housing project on the Themse



1

Die erste Phase des Projekts, die bereits begonnen wurde, soll in fünf Jahren 4000 Wohnungen umfassen.

Das flache Gelände liegt an der Themsemündung. Da sein Niveau niedriger ist als der Wasserstand bei Flut, muß der Boden laufend entwässert werden. Die Nutzung des Erdgeschosses ist beschränkt.

Etappe 1 der ersten Phase enthält:

Wohnungen für 1 Person (Altenwohng.)	50
2 Personen („)	65
2 Personen	288
3 Personen	296
4 Personen	416
5 Personen	335
6 Personen	44

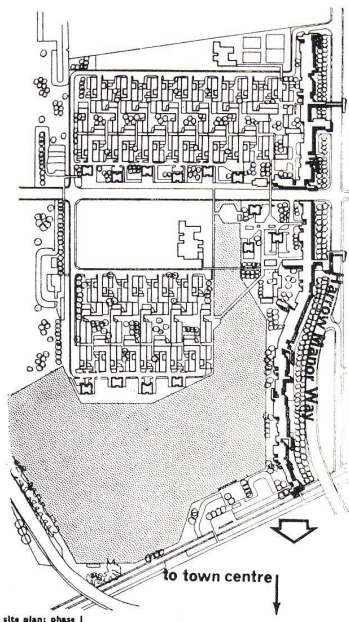
Zahl der Wohnungen 1494, Zahl der Einwohner 5245. Die angestrebte Dichte beträgt 240 Ew./ha., 70 Wo./ha. Es sind 13geschossige Punkthäuser für Mietwohnungen vorgesehen, 2- bis 5geschossige Maisonette-Blocks, in Ost-West-Richtung terrassiert und 3geschossige Reihenhäuser. Die Wohnungen liegen grundsätzlich in den Obergeschossen, das Erdgeschoß bleibt Verkehr, Garagen, Dienstleistungen usw. vorbehalten.



2

1
Modellansicht von Norden.
Vue de la maquette depuis le nord.
Model view from north.

2
Modellansicht von Osten.
Vue de la maquette de l'est.
Model view from east.

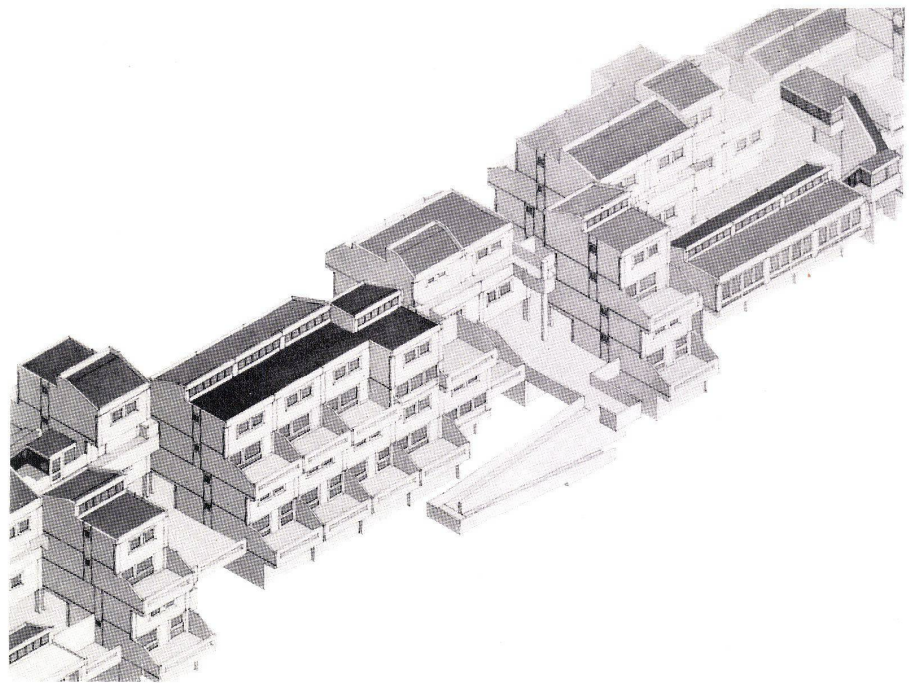


site plan: phase 1

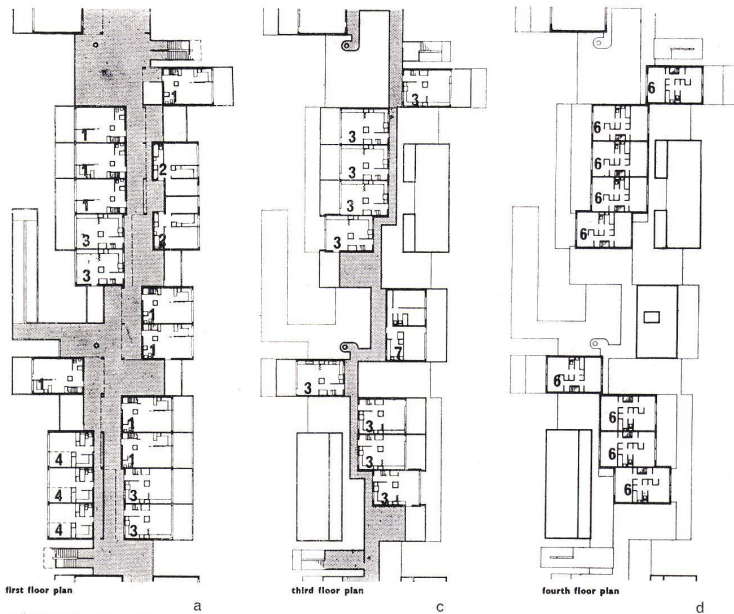
3

- 3 Lageplan, Phase 1.
- Situation, phase 1.
- Site plan, phase 1.

- 4 Isometrie der terrassierten Maisonette-Wohnungen.
- Isométrie des appartements-maisonnettes en terrasse.
- Isometric diagram of the terraced maisonette units.



4



first floor plan

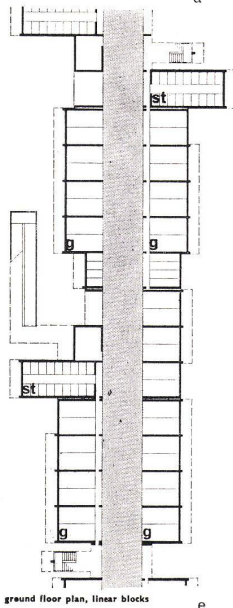
third floor plan

fourth floor plan

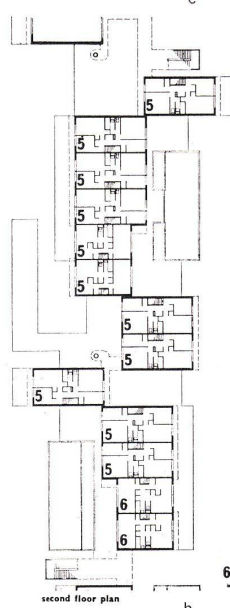
a

c

d

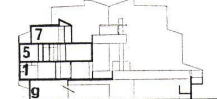


ground floor plan, linear blocks



second floor plan

b



cross section through 5-person and 4-person maisonettes



cross section through 5-person and 3-person maisonettes

- 5 Grundrisse und Schnitte Maisonette-Wohnungen.
- Plans et coupes des appartements-maisonnettes.
- Plans and sections of the maisonette units.

- a Grundriß 1. Obergeschoß / Plan 1er étage / First floor plan
- b Grundriß 2. Obergeschoß / Plan 2ème étage / Second floor plan
- c Grundriß 3. Obergeschoß / Plan 3ème étage / Third floor plan
- d Grundriß 4. Obergeschoß / Plan 4ème étage / Fourth floor plan
- e Grundriß Erdgeschoß / Rez-de-chaussée / Ground floor plan

- 1 Wohnraum, Maisonettewohnung für 5 Personen / Séjour, maisonnette pour 5 personnes / Living floor, 5 person maisonette
- 2 Wohnung für 2 Personen / Appartement pour 2 personnes / 2 person flat
- 3 Wohnraum, Maisonette für 4 Personen / Séjour, maisonnette pour 4 personnes / Living floor, 4 person maisonette
- 4 Apartment für 1 Person / Appartement pour 1 personne / 1 person flat
- 5 Schlafräume, Maisonette für 5 Personen / Chambres à coucher, maisonnette pour 5 personnes / Bedroom floor, 5 person maisonette
- 6 Schlafräume, Maisonette für 4 Personen / Chambres à coucher, maisonnette pour 4 personnes / Bedroom floor, 4 person maisonette
- 7 Maisonette für 3 Personen / Maisonnette pour 3 personnes / 3 person maisonette
- 9 Garagen / Garages