

Parkhill Village St. Bernard's, Croydon, Surrey

Autor(en): **Du Fresne, A.**

Objektyp: **Article**

Zeitschrift: **Bauen + Wohnen = Construction + habitation = Building + home : internationale Zeitschrift**

Band (Jahr): **22 (1968)**

Heft 2: **Wohnungsbau = Construction d'habitation = Housing Construction**

PDF erstellt am: **17.07.2024**

Persistenter Link: <https://doi.org/10.5169/seals-333196>

Nutzungsbedingungen

Die ETH-Bibliothek ist Anbieterin der digitalisierten Zeitschriften. Sie besitzt keine Urheberrechte an den Inhalten der Zeitschriften. Die Rechte liegen in der Regel bei den Herausgebern.

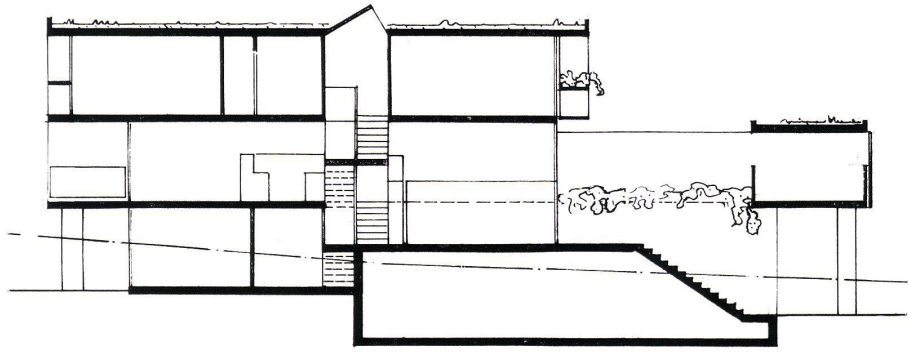
Die auf der Plattform e-periodica veröffentlichten Dokumente stehen für nicht-kommerzielle Zwecke in Lehre und Forschung sowie für die private Nutzung frei zur Verfügung. Einzelne Dateien oder Ausdrucke aus diesem Angebot können zusammen mit diesen Nutzungsbedingungen und den korrekten Herkunftsbezeichnungen weitergegeben werden.

Das Veröffentlichen von Bildern in Print- und Online-Publikationen ist nur mit vorheriger Genehmigung der Rechteinhaber erlaubt. Die systematische Speicherung von Teilen des elektronischen Angebots auf anderen Servern bedarf ebenfalls des schriftlichen Einverständnisses der Rechteinhaber.

Haftungsausschluss

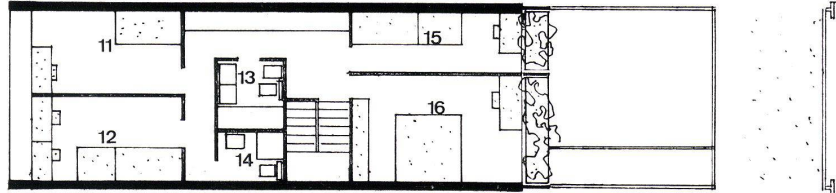
Alle Angaben erfolgen ohne Gewähr für Vollständigkeit oder Richtigkeit. Es wird keine Haftung übernommen für Schäden durch die Verwendung von Informationen aus diesem Online-Angebot oder durch das Fehlen von Informationen. Dies gilt auch für Inhalte Dritter, die über dieses Angebot zugänglich sind.

9
 Haus Typ 540.
 Schnitt 1:200.
 Type de maison 540.
 Coupe.
 House type 540.
 Section.



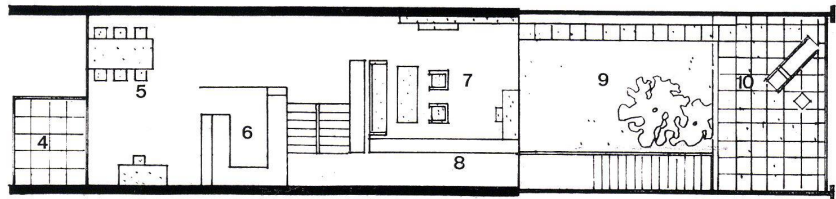
9

10
 Grundriß Obergeschoß 1:200.
 Etage supérieur.
 Upper floor.



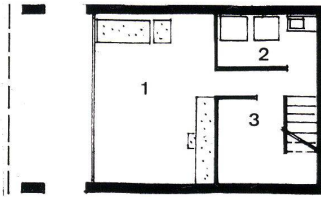
10

11
 Grundriß Erdgeschoß 1:200.
 Rez-de-chaussée.
 Ground-floor.



11

12
 Grundriß Untergeschoß 1:200.
 Sous-sol.
 Basement.



12

- 1 Arbeitsraum / Cabinet de travail / Study
- 2 Waschküche / Buanderie / Laundry
- 3 Abstellraum / Débarras / Store room
- 4 Balkon / Balcon / Balcony
- 5 Eßplatz / Coin de repas / Dining nook
- 6 Küche / Cuisine / Kitchen
- 7 Wohnraum / Séjour / Living room
- 8 Vorraum / Antichambre / Ante-room
- 9 Garten / Jardin / Garden
- 10 Gedeckte Terrasse / Terrasse couverte / Covered terrace
- 11 Zimmer / Chambre / Room
- 12 Zimmer / Chambre / Room
- 13 Bad, WC / Bain, WC / Bath, WC
- 14 Dusche, WC / Douche, WC / Shower, WC
- 15 Zimmer / Chambre / Room
- 16 Zimmer / Chambre / Room

Atelier 5, Bern

Parkhill Village St. Bernard's, Croydon, Surrey

Sachbearbeiter: S. Gerber, H. Hostettler, F. Thor-
 mann, A. du Fresne, F. Tomarkin

Erschließung und öffentliche Räume

Die gesamten Wege und Plätze der Überbauung sind dem Fußgänger vorbehalten, mit Ausnahme der zentralen Achse, die vom Lieferwagen, von der Feuerwehr und der Kehrtafelabfuhr usw. benutzt werden darf, jedoch für jeglichen Privatverkehr gesperrt ist. Die Erfahrung in Halen (ebenfalls mit Zubringerdienst auf der Mittelachse bis zum großen Platz) hat uns gezeigt, daß die aus dieser Lösung entstehende geringe Verkehrsdichte die Sicherheit des Fußgängers in keiner Weise gefährdet.

Anstelle eines großen zentralen Platzes wurden deren mehrere mit kleineren Dimensionen in die Überbauung eingegliedert und somit eine Anzahl von verschiedenen Treffpunkten geschaffen. Außerdem haben wir im Zentrum einen kleinen Klubraum geplant.

Auf eine große Spielwiese wurde von uns bewußt verzichtet, da sich in unmittelbarer Nähe ein öffentlicher Park befindet.

Zu jedem der 137 Häuser gehört ein Abstellplatz in einer der verschiedenen, zum Teil unterirdischen Einstellhallen. Dazu kommt ein Parkplatz im Freien am Rand der Überbauung. Maximaldistanz vom Einstellplatz zum Haus 110 Meter.

Die einzelnen Häuserreihen haben wir in der Höhe um ein Geschöß versetzt, so daß der Ausblick vom oberen Geschöß über die davorliegende Zeile gesichert ist. Um auch der hintersten Reihe diesen Ausblick - trotz des flacher werdenden Terrains - noch zu erhalten, benutzen wir die Einstellhallen als künstlich gehobenen Baugrund.

Mit kleinen Ausnahmen verlaufen die Häuserzeilen parallel zu den vorhandenen Höhenkurven. Orientierung der Häuser also Südost, Zugang von Nordwest. A. d. F.



Parkhill Village, St. Bernard's Croydon, Surrey.
 Lageplan 1:2000.

Parkhill Village, St. Bernard's Croydon, Surrey.
 Situation.

Parkhill Village, St. Bernard's, Croydon, Surrey.
 Site plan