

Objektyp: **Advertising**

Zeitschrift: **Bauen + Wohnen = Construction + habitation = Building + home : internationale Zeitschrift**

Band (Jahr): **22 (1968)**

Heft 4: **Bauten für Freizeit und Erholung = Construction pour loisirs et repos = Buildings for leisure and recreation**

PDF erstellt am: **17.07.2024**

Nutzungsbedingungen

Die ETH-Bibliothek ist Anbieterin der digitalisierten Zeitschriften. Sie besitzt keine Urheberrechte an den Inhalten der Zeitschriften. Die Rechte liegen in der Regel bei den Herausgebern. Die auf der Plattform e-periodica veröffentlichten Dokumente stehen für nicht-kommerzielle Zwecke in Lehre und Forschung sowie für die private Nutzung frei zur Verfügung. Einzelne Dateien oder Ausdrucke aus diesem Angebot können zusammen mit diesen Nutzungsbedingungen und den korrekten Herkunftsbezeichnungen weitergegeben werden. Das Veröffentlichen von Bildern in Print- und Online-Publikationen ist nur mit vorheriger Genehmigung der Rechteinhaber erlaubt. Die systematische Speicherung von Teilen des elektronischen Angebots auf anderen Servern bedarf ebenfalls des schriftlichen Einverständnisses der Rechteinhaber.

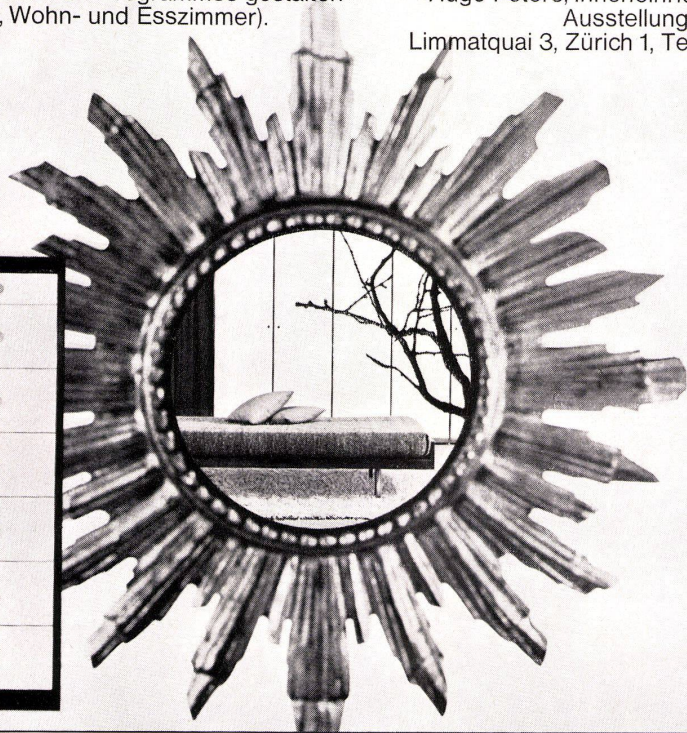
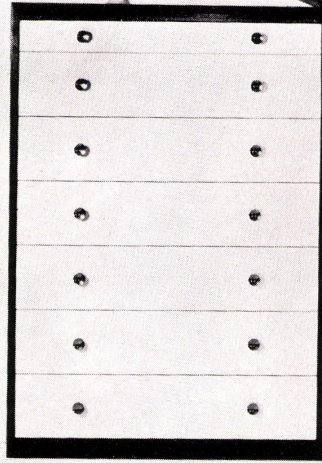
Haftungsausschluss

Alle Angaben erfolgen ohne Gewähr für Vollständigkeit oder Richtigkeit. Es wird keine Haftung übernommen für Schäden durch die Verwendung von Informationen aus diesem Online-Angebot oder durch das Fehlen von Informationen. Dies gilt auch für Inhalte Dritter, die über dieses Angebot zugänglich sind.

Spiegel lügen nicht

So persönlich, wie das menschliche Antlitz im Spiegelbild, so persönlich lassen sich Schlafräume aus den Bausteinen des Thut-Programmes gestalten (aber auch Bibliotheken, Wohn- und Esszimmer).

Wir helfen Ihnen dazu: Es ist unser Beruf. Und wir tun es gerne.
Hugo Peters, Inneneinrichtungen
Ausstellung Bellevuehaus
Limmatquai 3, Zürich 1, Tel. 051/349395



T	WALTER NIEVERGELT
AG	CLICHÉANSTALT AG

WALTER NIEVERGELT
CLICHÉANSTALT AG

Postfach
8021 Zürich
Zentralstrasse 12
Telefon (051) 339633/34

WALTER NIEVERGELT
CLICHÉANSTALT AG

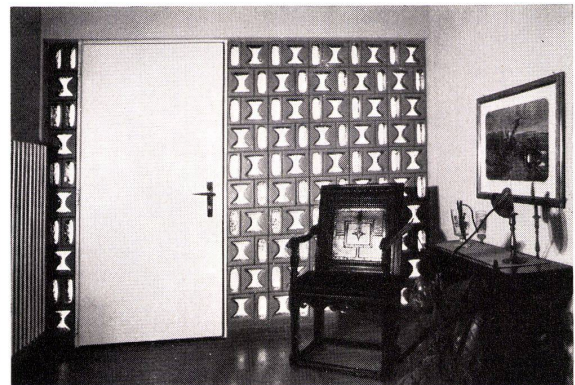
WALTER NIEVERGELT
CLICHÉANSTALT AG

Eingangspartie aus künstlerisch dekorativen Glasbausteinen INTAGLIO.

Lieferung und Montage inkl. Metalltürzarge kurzfristig.

Beispiel in der Baumusterzentrale Zürich.

Glasbausteine bieten viel mehr Gestaltungsmöglichkeiten als die konventionelle Verglasungsart. Lichtstreuung, Isolation, Schalldämmung, Sicherheit gegen Feuer und Einbruch sowie dauernde Glasklarheit stempeln den Glasbaustein zum modernen, exklusiven Bauelement.



**SCHNEIDER
+ SEMADENI**

8004 ZÜRICH



Spezialfirma
für Glasbetonbau
Feldstraße 111
8004 Zürich
Telephon 051/27 45 63
und 23 78 08
Verlangen Sie unverbindlich Vorschläge
und Kombinations-
zeichnungen

In
Wohnungen
für
gehobene Ansprüche
gehört ein
BAUER-Safe



Praktisch alle Leute besitzen heute Dokumente und Wertgegenstände, die sie einbruch- und feuersicher aufbewahren wollen.

- * BAUER-Wandtresore sind günstig in Preis und Montage;
- * dank knappen Abmessungen überall leicht unterzubringen;
- * BAUER-Qualität; über 100 jährige Erfahrung im Tresorbau;
- * für das weltweite CPT-Sicherheitssystem geeignet.

Erhältlich zu Fr. 315.— in den Eisenwarengeschäften.

Gleiches Modell mit zusätzlichem, herausnehmbarem CPT-Doppelbartschloss Fr. 445.— (inkl. Gratis-Einbruch- und Diebstahlversicherung für Fr. 10000.— während 2 Jahren).

BAUER AG

Bankanlagen, Tresor- und Stahlmöbelbau
Nordstr. 31 8035 Zürich Tel. 051 / 28 94 36

geometrisch und in freier künstlerischer Form.

Auf dem Gebiete der Sanitärkeramik sind neu:
die Standklosettanlage Suprema mit keramischem Spülkasten;
die überarbeitete Geberella-Zweistückanlage mit verbesserter Befestigung;
der Bijou-Einbauwaschtisch mit Marmorabdeckung.
Neue Wege beschreitet die Firma zum Teil auch auf dem Gebiete der keramischen Bodenbeläge.

Lienhard AG, Erlen

Halle 6a, Stand 1376 und Halle 25, Stand 8627

Unter dem Leitsatz «Sparen Sie Zeit, Arbeit und Raum mit der Lista-Ordnung» stellt die bis über die Landesgrenzen hinaus bekannte Firma ihre Produkte aus.

Industriemöbel
Schubladengestelle für die optimale Raumnutzung in Werkzeug- und Kleinteillagern.

Werkzeugschubladenschränke, Werkbänke und Schubladenblöcke, Maschinenschränke, Ersatzteilschränke und Werkzeugboys ergänzen das vielseitige Programm der Lista-Betriebseinrichtungen.

Büromöbel

Im Vordergrund stehen die innen und außen vollständig wandelbaren Pult- und Daktylkombinationen, Registratorschränke und die bewährte Lateralregistratur ergänzen das Lista-Büroprogramm.

Planschränke tragen wesentlich zur platz- und kostensparenden Ablage von Zeichnungen und Plänen bei. Lista bietet auch hier eine Typenauswahl.

Dima-Einrichtungen sind praktische und preisgünstige Spezialmöbel für das graphische Gewerbe.

Akten- und Archivschränke mit zahlreichen Verwendungsmöglichkeiten. Unter dem verschiedenen Einteilungsmaterial findet man auch Einsätze für die Lagerung von Magnetbändern. Besondere Beachtung wird auch der neuesten Lista-Entwicklung geschenkt, dem Verschiebegestell Loctrac: mit elektrischem Antrieb oder Handbedienung.

Metallverband AG, Bern

Halle 5/6, Stand 1171

Die Allgegenwart des Kupfers und seiner Legierungen ist in unserem Alltagsleben so sehr zur Selbstverständlichkeit geworden, daß man die tausendfältigen Anwendungen kaum mehr bemerkt.

Auf einer Fläche von 90 m² zeigen die drei schweizerischen Metallwerke von Dornach, Reconvilier und Thun in ihrem Kollektivstand an Hand dreier Beispiele die Möglichkeiten der Anwendung unserer Kupfermetalle.

Kupfer und seine Legierungen dienen nicht nur technischen Zwecken. Zahlreiche Kunstschaffende bedienen sich immer mehr des Kupfers und der Bronze, deren natürliche Schönheit und gute Bearbeitbarkeit neue, faszinierende Ausdrucksmöglichkeiten schaffen.

Kupfer und seine Legierungen erfreuen sich auch unter den Architekten eines wachsenden Interesses. Im Bauwesen sind die Kupfermetalle keineswegs nur auf das Gebiet der Bauspengerarbeiten beschränkt, wiewohl sie sich dort über Jahrhunderte bewährt haben.

Salvis AG, Reußbühl

Halle 13, Stand 4856

Salvis präsentiert am neuen Standort auf bedeutend größerer Standfläche ihr gesamtes Großküchenapparateprogramm. Ein besonderes Gewicht wird dabei einerseits auf die Salvis-Restaurations- und Hotelherde gelegt, welche dieses Jahr erstmals auch mit kompletter Gasbeheizung gezeigt werden.

Als einzige bietet Salvis durch das Zusammenstoßen von viereckigen Hochleistungskochplatten zu einer niveaugleichen kompakten Kochfläche dem Kunden den großen Vorteil, die gesamte Heizfläche ausnützen zu können.

Runde Schnellheizplatten, Brat- und Grillplatten, Friteusen sowie SIG-geprüfte Hochleistungsgasbrenner und Fortkochplatten können nach Belieben an Stelle einer Kochplatteneinheit eingebaut werden. Bain-marie 1/1 und 2/1, Backöfen, Wärmeschränke und Abstellräume in den Salvis-Herden entsprechen der Gastro-Norm.

Ein weiteres Schwergewicht wird auf die ebenfalls nach Gastro-Norm konstruierten kubischen Koch- und Druckkochapparate gelegt.

Die Kombinationsmöglichkeiten der Salvis-Wells-Kocheinheiten sind aus der Muster-Snackbarkombination deutlich zu erkennen. Die Salvis-Brat- und -Backöfen und die Wärmeschränke bilden zusammen mit den extraleichten Speisetransportbehältern die Vervollständigung des Ausstellungsprogramms.

Karl Steiner, Zürich

Halle 11, Stand 4160

Die Firma Karl Steiner zeigt an einem großen, repräsentativen Stand einen Teil der vielfältigen Möglichkeiten des individuellen Ladenbaues. Die richtige Kombination zwischen normierten Standardelementen und dekorativen Teilen ergibt die notwendige wirtschaftliche Lösung und persönliche Note. Die so gestalteten Läden und Gastgewerbeeinrichtungen sind nicht nur Warenträger, sondern vermitteln die gepflegte Atmosphäre angenehmen Einkaufens.

Die an diesem Stand gezeigten Einrichtungen umfassen Ausschnitte aus: Apotheke, Bäckerei, Coiffeur-salon, Parfümerie, Damen- und Herrenkonfektion, Autozubehör, Do it yourself, Radio und Television, Café-Restaurant.

Therma AG, Schwanden

Halle 13, Stand 4770

Die Therma AG zeigt einen Querschnitt durch das reichhaltige Fabrikationsprogramm der Abteilungen Haushalt, Großküchen sowie Kälte- und Klimatechnik. Auch dieses Jahr werden wieder einige Neuerungen der Öffentlichkeit vorgestellt.

Einen besonderen Akzent der Therma-Schau bilden die Haushaltsküchen und Küchenkombinationen. Daß auch die Einrichtungen zum Geschirrspülen noch verbessert werden können, beweist der Therma-Bausatz für den Spültisch.

Therma-Küchen sind auch vorzüglich für die Rationalisierung im Naßzellenbau geeignet. Hinter der Therma-Küche können Leitungsinstallationen für Wasser und Energie auf Putz montiert werden. Alle Therma-Herde (Anstell- und Einbautypen)