

Objektyp: **Advertising**

Zeitschrift: **Bauen + Wohnen = Construction + habitation = Building + home : internationale Zeitschrift**

Band (Jahr): **22 (1968)**

Heft 5: **Holland, ein Land plant seine Zukunft = Hollande, un pays planifie son avenir = Holland, a country plans its future**

PDF erstellt am: **17.07.2024**

Nutzungsbedingungen

Die ETH-Bibliothek ist Anbieterin der digitalisierten Zeitschriften. Sie besitzt keine Urheberrechte an den Inhalten der Zeitschriften. Die Rechte liegen in der Regel bei den Herausgebern. Die auf der Plattform e-periodica veröffentlichten Dokumente stehen für nicht-kommerzielle Zwecke in Lehre und Forschung sowie für die private Nutzung frei zur Verfügung. Einzelne Dateien oder Ausdrucke aus diesem Angebot können zusammen mit diesen Nutzungsbedingungen und den korrekten Herkunftsbezeichnungen weitergegeben werden. Das Veröffentlichen von Bildern in Print- und Online-Publikationen ist nur mit vorheriger Genehmigung der Rechteinhaber erlaubt. Die systematische Speicherung von Teilen des elektronischen Angebots auf anderen Servern bedarf ebenfalls des schriftlichen Einverständnisses der Rechteinhaber.

Haftungsausschluss

Alle Angaben erfolgen ohne Gewähr für Vollständigkeit oder Richtigkeit. Es wird keine Haftung übernommen für Schäden durch die Verwendung von Informationen aus diesem Online-Angebot oder durch das Fehlen von Informationen. Dies gilt auch für Inhalte Dritter, die über dieses Angebot zugänglich sind.

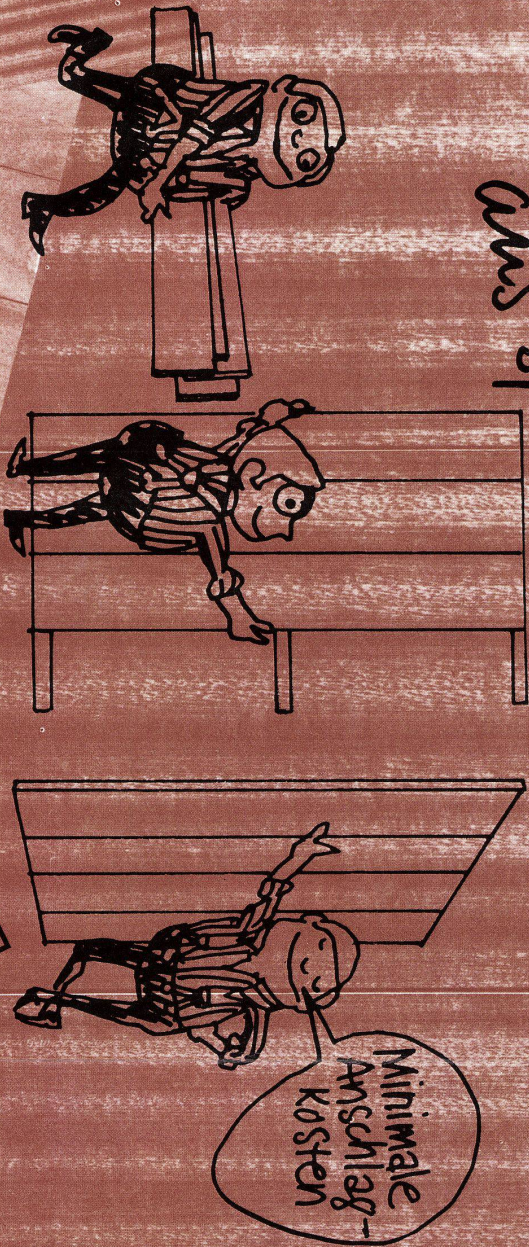
OECONOMIE 11

Mitteilungsblatt der
ECO AG, Entlebuch/LU
Sperrholz-
und Türenfabrik



DO RE
MI FA...
FASTÄFER
VON DER
ECO!

ECO ist steif und fest
 weil Trägerplatte
 aus Spanholz.
 Montage leicht!
 Vorziehen leicht!

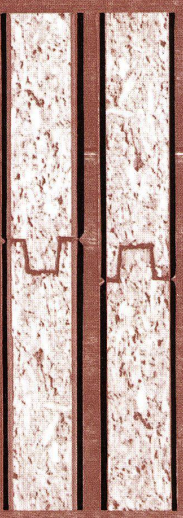
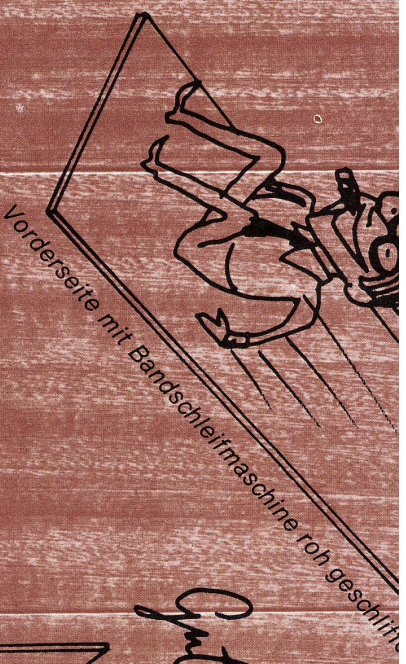


ECOFORM-Fastäfer
 furnierte Spanplatte, kunstharzverleimt
 ca. 18 mm dick

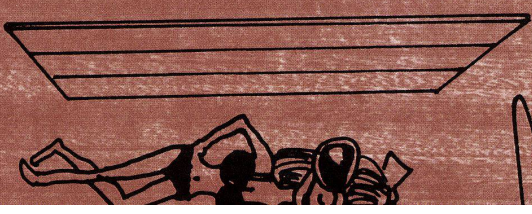
In Norm-Zimmerhöhen:
 mit Nut und Kamm
 225 x 20 cm
 240 x 20 cm
 ohne Nut und Kamm
 225 x 105 cm
 240 x 105 cm



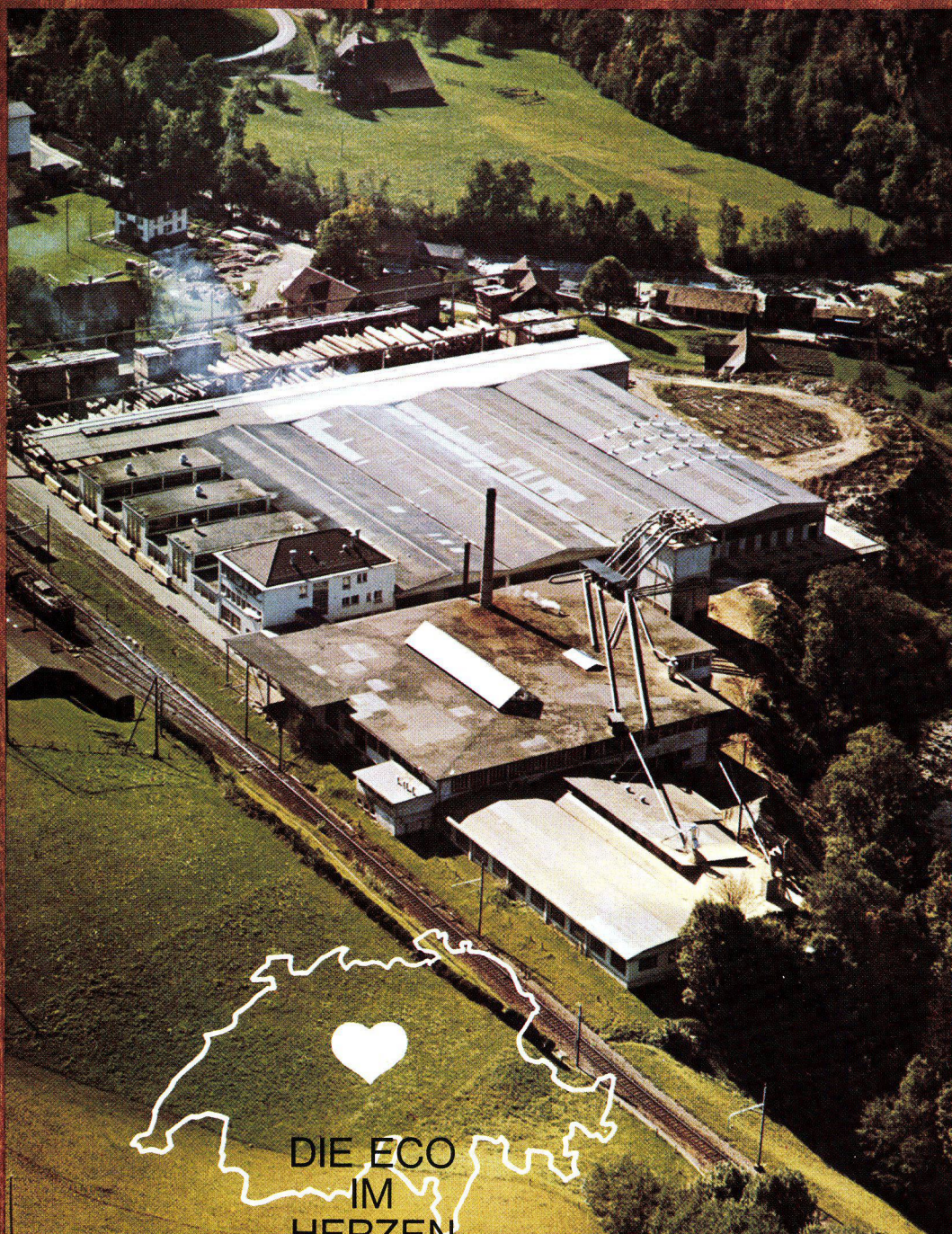
Messerfurnier,
 teil,
 auher gefügt,
 anbehandelt.
 BB-Seite
 Furnierqualität
 in unserer Wahl.



LIMBA, geschält.
 LIMBA, MAHAGONI-SAPELI,
 LÄRCH, TANNE gemessert.
 3fach
 ULME, ESCHE, EICHE,
 NUSSBAUM gemessert.
 5fach



Gute Ideen



DIE ECO
IM
HERZEN
DER
SCHWEIZ

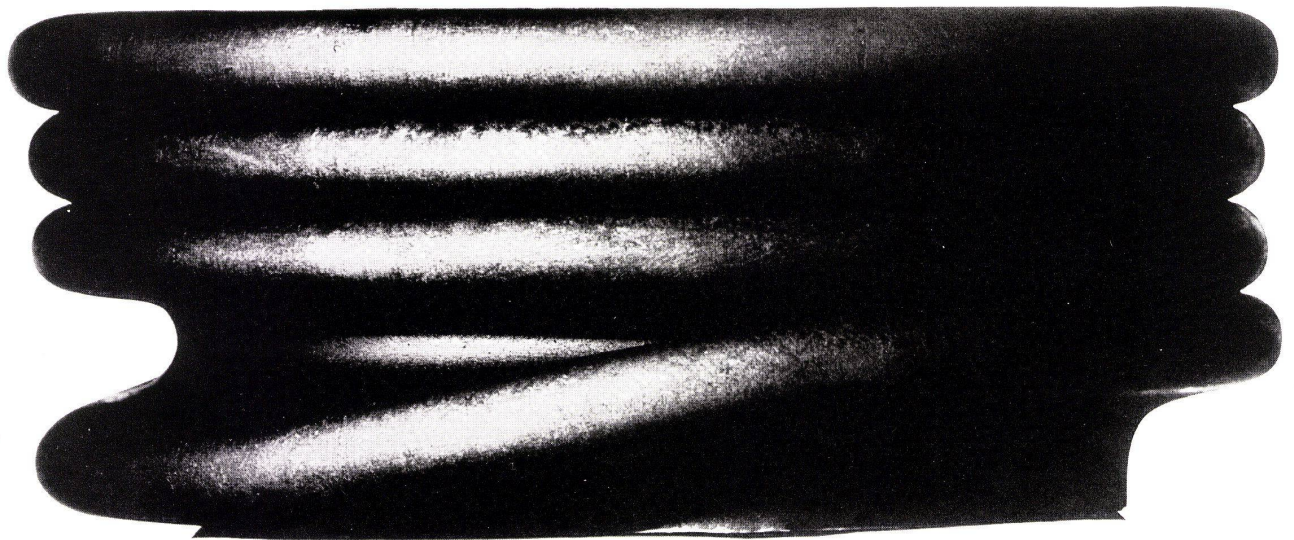
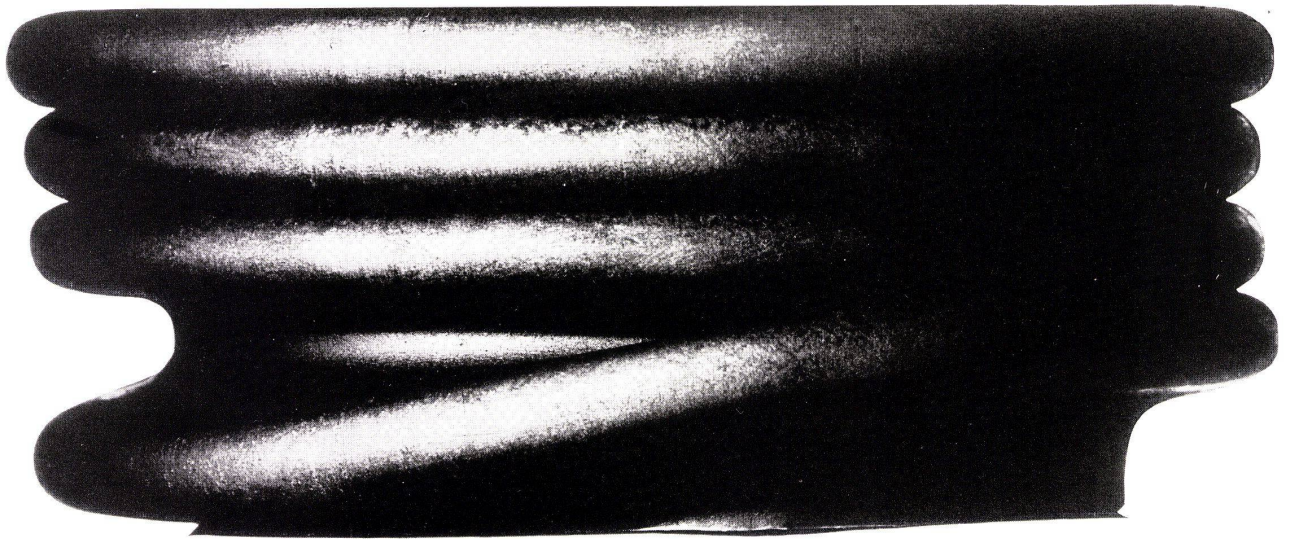
Herstellung von:
Türen
Wandverkleidungen
Tischlerplatten
Sperrholz
Technisches Sperrholz
Stäblmittellagen
Betonschalungsplatten

ECO

Fabrikation und technische Beratung:

ECO AG
Sperrholz- und Türenfabrik
6162 Entlebuch/LU
Telefon 041/87 52 42

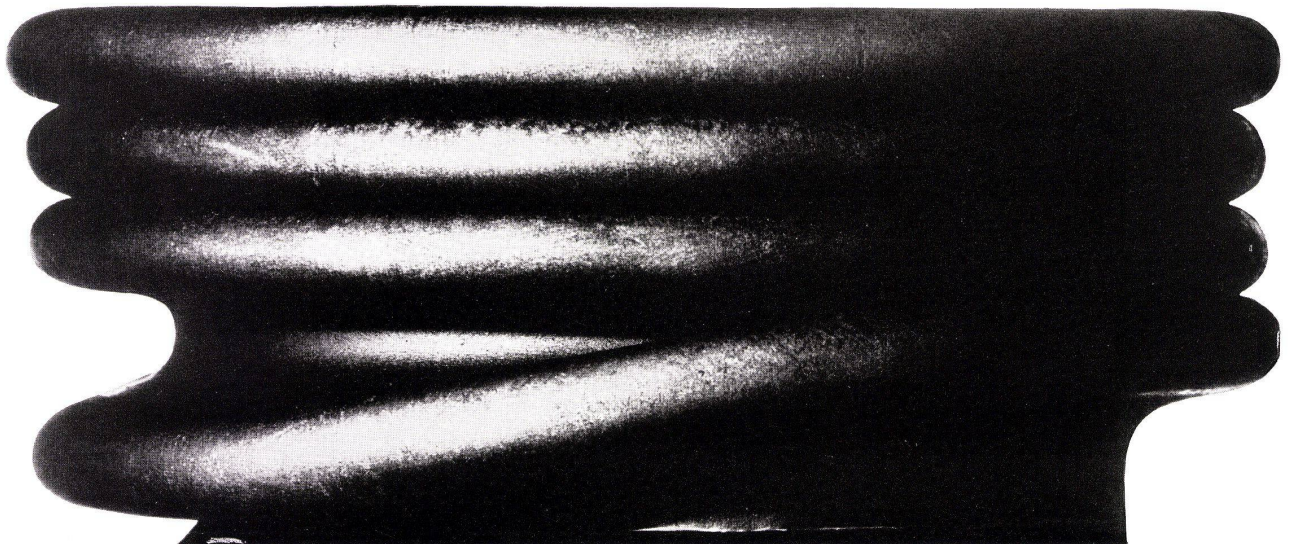
Lieferung durch den
Sperrholzhandel



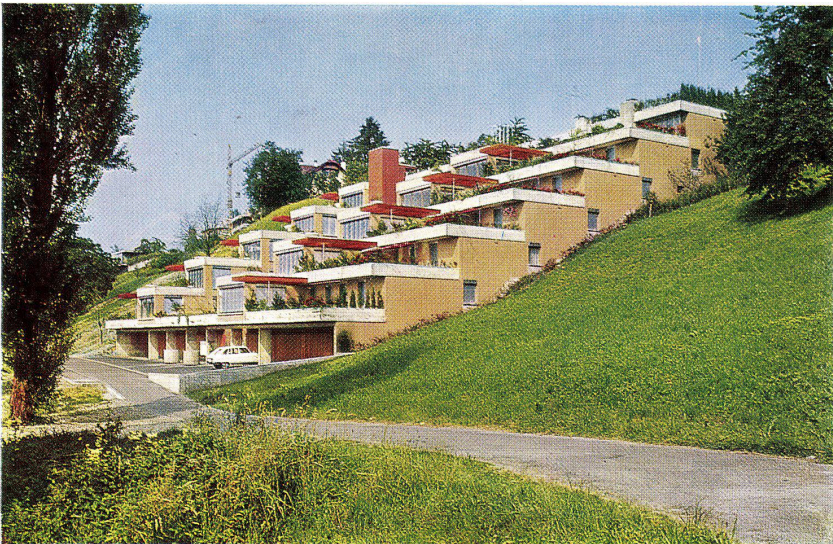
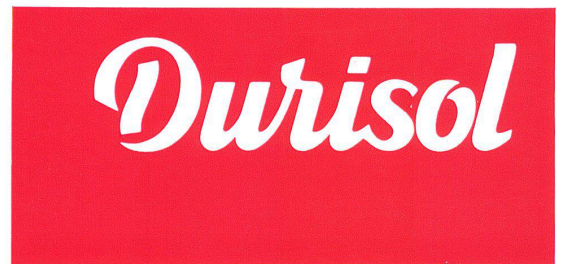
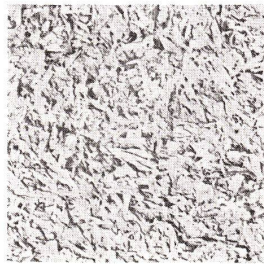
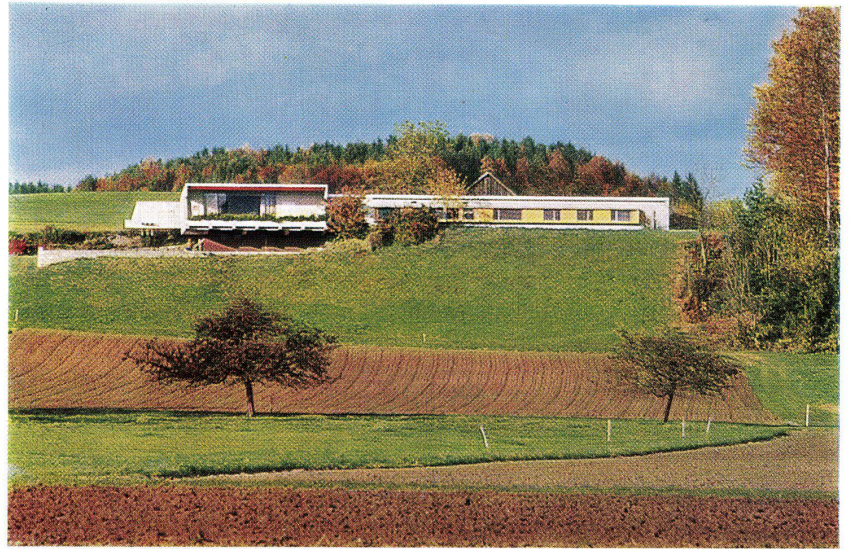
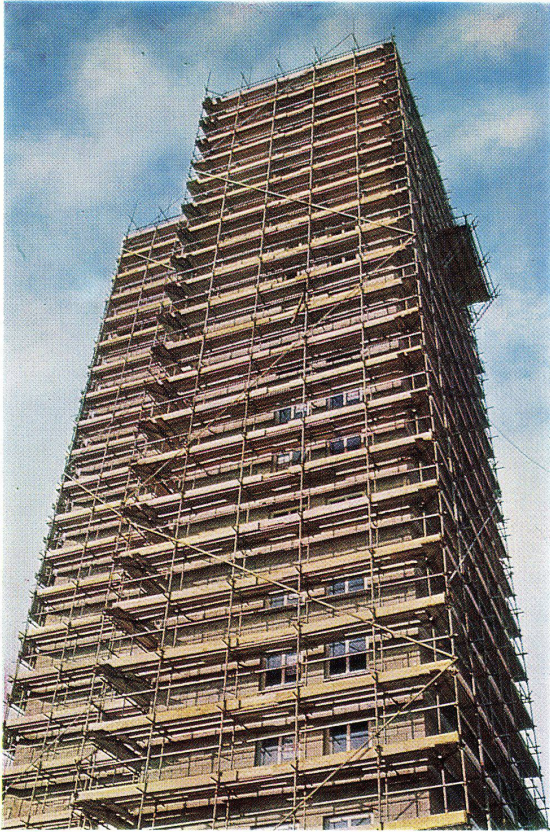
Stauchproben bilden nur einen Teil der umfangreichen Prüfungen, welche laufend während der Fabrikation von ARFA-Rohren durchgeführt werden. Sie sind ein Beweis für die Güte der Schweißung und die Verformbarkeit des verwendeten Stahls.

ARFA

ARFA Röhrenwerke AG 4002 Basel Tel. 061/35 55 55



Durisol-Mauerwerk, aus vollautomatisch fabrizierten Hohlblocksteinen ist sehr anpassungsfähig; Modul nur 25 cm. Es wird deshalb vom einfachen Bungalow bis zum Hochhaus wirtschaftlich verwendet. Durisol-Hohlblocksteine bilden Isolierung und Schalung zugleich; deren Betonfüllung allein erfüllt die statischen Funktionen. Dabei ergeben Aussparungen in den Stegen automatisch lastverteilende Querrippen, und die Tragfähigkeit kann durch Einlage von Armierungen noch erhöht werden. Keine Kältebrücken, da dank genauer Abmessungen in Stoss- und Lagerfugen kein Mörtel erforderlich ist. Die Rohmauerstärke beträgt je nach gewünschter Isolation und Tragkraft 15, 20, 25 oder 30 cm sowie 25 cm mit verstärkter Isolation.



Durisol-Mauerwerk wird durch Ihren Bauunternehmer erstellt. Unsere tüchtigen Baustellenberater unterstützen ihn bei der Ausführung. Umfassende technische Unterlagen stehen zur Verfügung. Unsere reiche Erfahrung aus der Anwendung von Durisol-Mauerwerk in 14 Ländern auf 4 Kontinenten dient auch Ihnen. Wir freuen uns auf unseren nächsten Kontakt.