

Objekttyp: **Advertising**

Zeitschrift: **Bauen + Wohnen = Construction + habitation = Building + home : internationale Zeitschrift**

Band (Jahr): **22 (1968)**

Heft 9: **Raumwahrnehmung und Raumgestaltung = Perception visuelle spatiale et configuration volumétrique = Spatial perception and volumetric configuration**

PDF erstellt am: **30.06.2024**

Nutzungsbedingungen

Die ETH-Bibliothek ist Anbieterin der digitalisierten Zeitschriften. Sie besitzt keine Urheberrechte an den Inhalten der Zeitschriften. Die Rechte liegen in der Regel bei den Herausgebern.

Die auf der Plattform e-periodica veröffentlichten Dokumente stehen für nicht-kommerzielle Zwecke in Lehre und Forschung sowie für die private Nutzung frei zur Verfügung. Einzelne Dateien oder Ausdrucke aus diesem Angebot können zusammen mit diesen Nutzungsbedingungen und den korrekten Herkunftsbezeichnungen weitergegeben werden.

Das Veröffentlichen von Bildern in Print- und Online-Publikationen ist nur mit vorheriger Genehmigung der Rechteinhaber erlaubt. Die systematische Speicherung von Teilen des elektronischen Angebots auf anderen Servern bedarf ebenfalls des schriftlichen Einverständnisses der Rechteinhaber.

Haftungsausschluss

Alle Angaben erfolgen ohne Gewähr für Vollständigkeit oder Richtigkeit. Es wird keine Haftung übernommen für Schäden durch die Verwendung von Informationen aus diesem Online-Angebot oder durch das Fehlen von Informationen. Dies gilt auch für Inhalte Dritter, die über dieses Angebot zugänglich sind.

SIPOREX



Einfamilienhäuser in Lommiswil bei Solothurn
Planung und Bauleitung Alix Kaenel, Architekt, Lommiswil
Lieferung von SIPOREX-Aussenwandplatten 12,5 cm stark

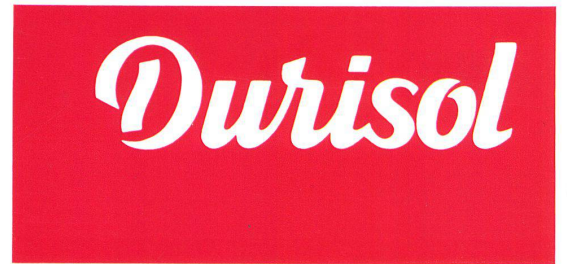
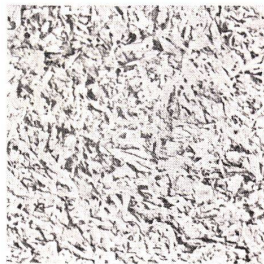
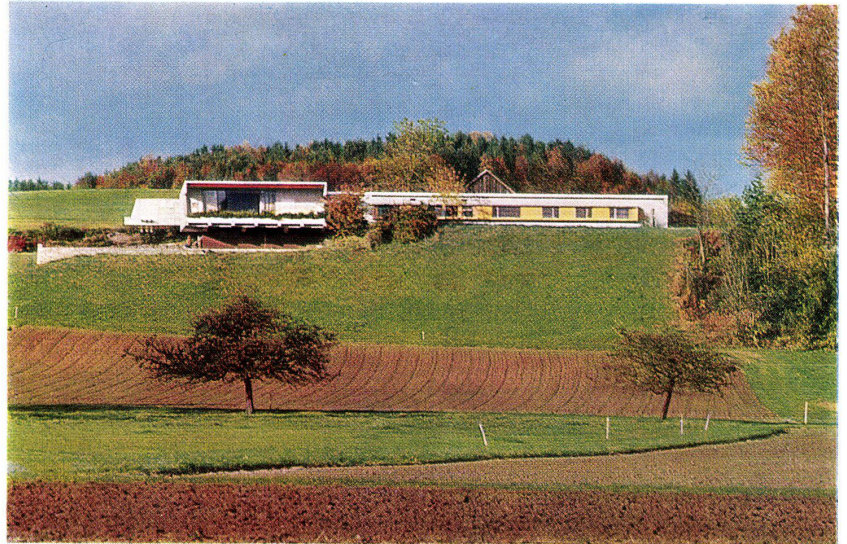
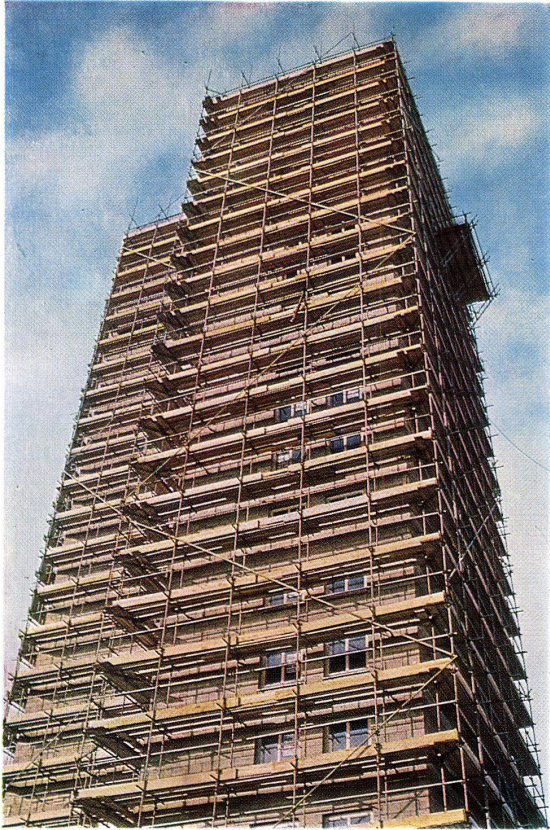
SIPOREX (SCHWEIZ) AG
Zürich Tel. 051 - 62 56 58
Crissier Tel. 021 - 34 84 94

SIPOREX

Wandplatten Dachplatten Leichtbausteine Isolierplatten
SIPOREX wird von 27 Fabriken in 17 Ländern mit einer Gesamtjahresleistung von über 2 Millionen m³ produziert



Durisol-Mauerwerk, aus vollautomatisch fabrizierten Hohlblocksteinen ist sehr anpassungsfähig; Modul nur 25 cm. Es wird deshalb vom einfachen Bungalow bis zum Hochhaus wirtschaftlich verwendet. Durisol-Hohlblocksteine bilden Isolierung und Schalung zugleich; deren Betonfüllung allein erfüllt die statischen Funktionen. Dabei ergeben Aussparungen in den Stegen automatisch lastverteilende Querrippen, und die Tragfähigkeit kann durch Einlage von Armierungen noch erhöht werden. Keine Kältebrücken, da dank genauer Abmessungen in Stoss- und Lagerfugen kein Mörtel erforderlich ist. Die Rohmauerstärke beträgt je nach gewünschter Isolation und Tragkraft 15, 20, 25 oder 30 cm sowie 25 cm mit verstärkter Isolation.



Durisol-Mauerwerk wird durch Ihren Bauunternehmer erstellt. Unsere tüchtigen Baustellenberater unterstützen ihn bei der Ausführung. Umfassende technische Unterlagen stehen zur Verfügung. Unsere reiche Erfahrung aus der Anwendung von Durisol-Mauerwerk in 14 Ländern auf 4 Kontinenten dient auch Ihnen. Wir freuen uns auf unseren nächsten Kontakt.