

# **Eine Villa am Genfer See = Une villa au bord de Lac Léman = A villa on Lake Geneva**

Autor(en): **[s.n.]**

Objektyp: **Article**

Zeitschrift: **Bauen + Wohnen = Construction + habitation = Building + home :  
internationale Zeitschrift**

Band (Jahr): **22 (1968)**

Heft 11: **Einfamilienhäuser = Maisons familiales = One-family houses**

PDF erstellt am: **17.07.2024**

Persistenter Link: <https://doi.org/10.5169/seals-333343>

## **Nutzungsbedingungen**

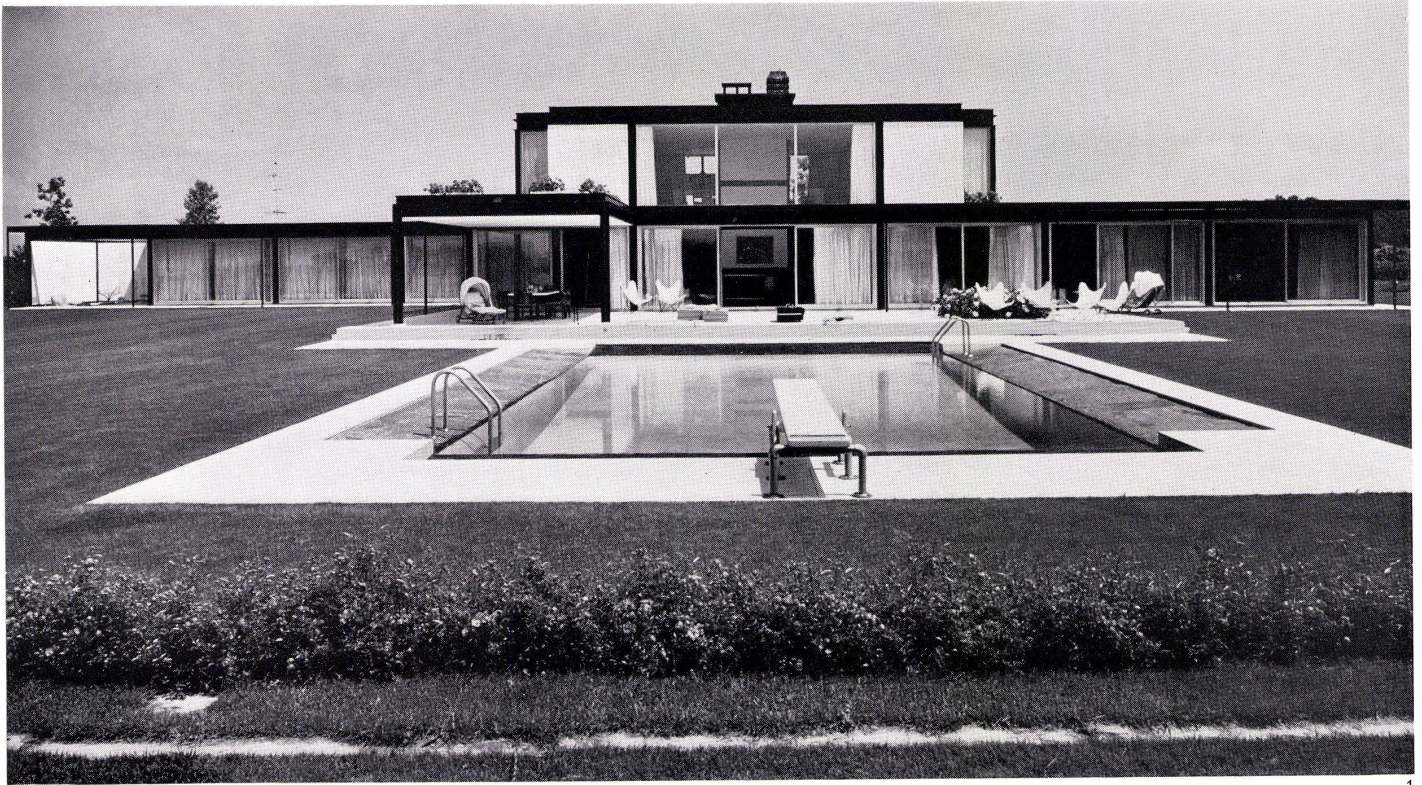
Die ETH-Bibliothek ist Anbieterin der digitalisierten Zeitschriften. Sie besitzt keine Urheberrechte an den Inhalten der Zeitschriften. Die Rechte liegen in der Regel bei den Herausgebern.

Die auf der Plattform e-periodica veröffentlichten Dokumente stehen für nicht-kommerzielle Zwecke in Lehre und Forschung sowie für die private Nutzung frei zur Verfügung. Einzelne Dateien oder Ausdrucke aus diesem Angebot können zusammen mit diesen Nutzungsbedingungen und den korrekten Herkunftsbezeichnungen weitergegeben werden.

Das Veröffentlichen von Bildern in Print- und Online-Publikationen ist nur mit vorheriger Genehmigung der Rechteinhaber erlaubt. Die systematische Speicherung von Teilen des elektronischen Angebots auf anderen Servern bedarf ebenfalls des schriftlichen Einverständnisses der Rechteinhaber.

## **Haftungsausschluss**

Alle Angaben erfolgen ohne Gewähr für Vollständigkeit oder Richtigkeit. Es wird keine Haftung übernommen für Schäden durch die Verwendung von Informationen aus diesem Online-Angebot oder durch das Fehlen von Informationen. Dies gilt auch für Inhalte Dritter, die über dieses Angebot zugänglich sind.



1

Jean-Marc Lamunière, Genf

## Eine Villa am Genfer See

Une villa au bord de Lac Léman  
A villa on Lake Geneva

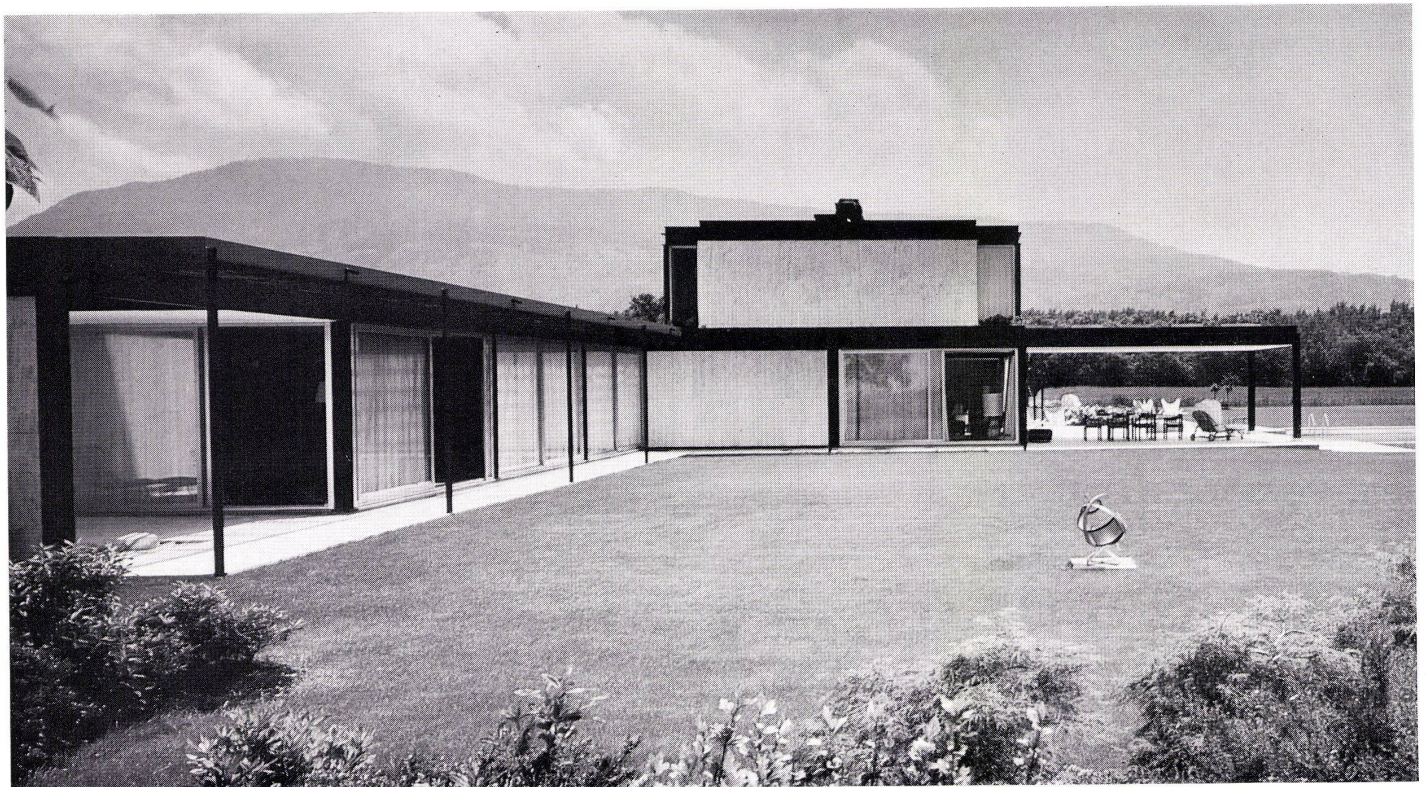
1966 wurde diese Villa in ländlicher Umgebung unweit von Jussy auf einem Grundstück erbaut, das nur von Obstgärten und Feldern begrenzt wird.

Der weithin sichtbare Gebäudekomplex besteht aus zwei Teilen. Garagen- und Wohntrakt sind um einen Hof angeordnet, von dem aus man das Haus durch den Haupt- oder den Serviceeingang betritt.

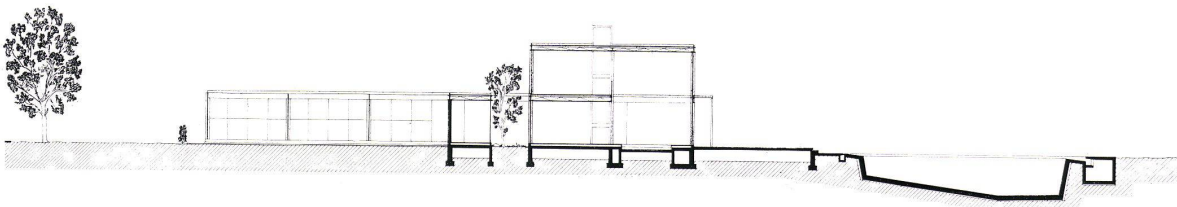
Der Organisation des Hauses liegt ein einem Windmühlenflügel ähnliches Schema zugrunde, das den Familienmitgliedern größte Privatheit innerhalb des Hauses zusichert. Vier Flügel, einer mit Küche, Service und Essraum, ein zweiter mit den Räumen des Soh-

nes, ein dritter mit Freisitzplatz und Sitzecken und der Bereich des Hausherrn sind um einen zweigeschossigen Wohnraum angeordnet. Dieser Wohnraum ist auf einer Seite in ganzer Höhe zur Terrasse geöffnet. Sein oberer Teil geht über in das Atelier der Hausherrin.

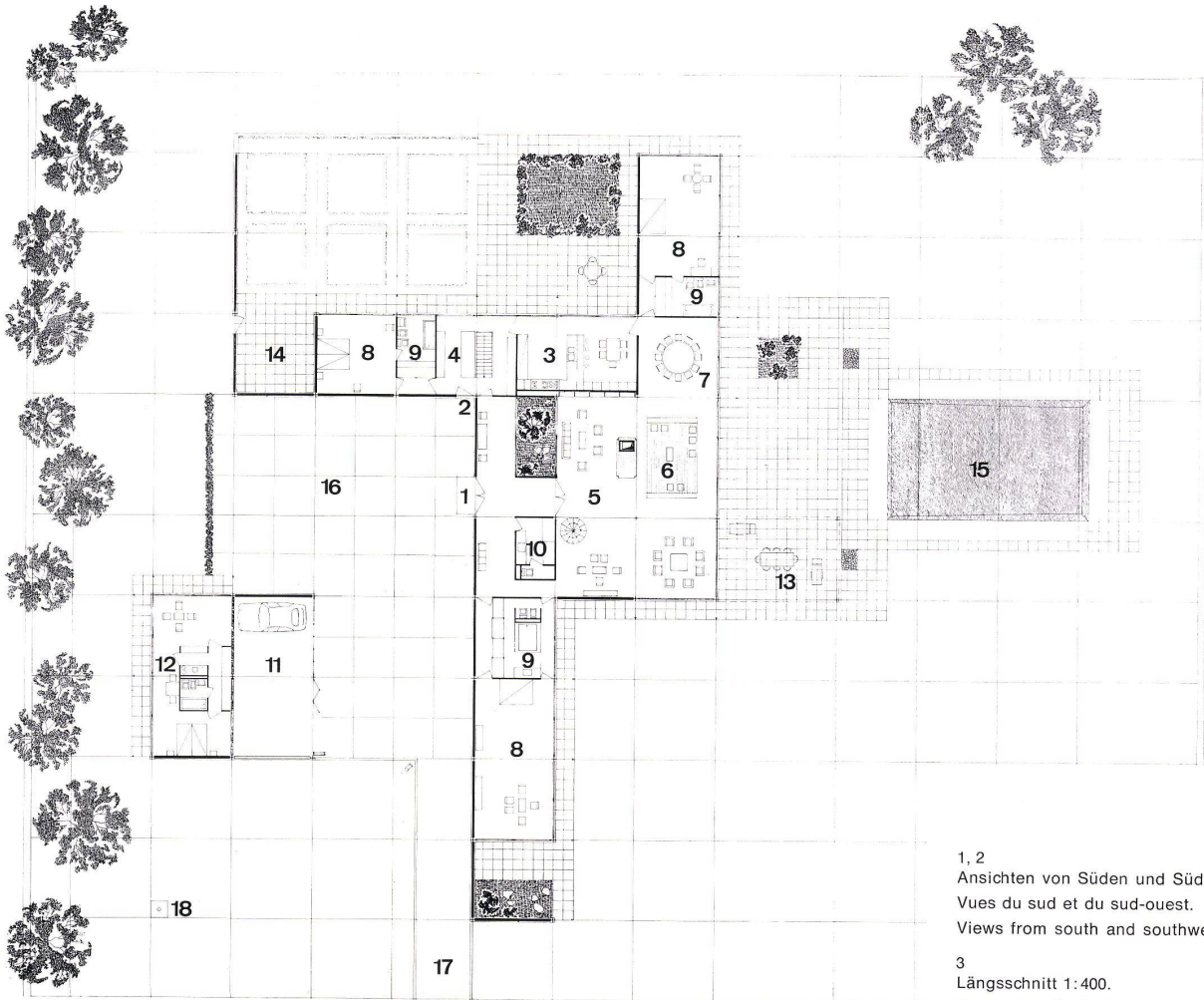
Eine außen wie innen sichtbare Stahlkonstruktion mit Stützen von symmetrischem, kreuzförmigem Querschnitt steht auf einer Unterkonstruktion aus Stahlbeton. Die Außenwände sind als Sandwichplatten ausgebildet und mit einem Vorsatz aus edlem Travertin versehen.



2



3



1, 2  
Ansichten von Süden und Südwesten.  
Vues du sud et du sud-ouest.  
Views from south and southwest.

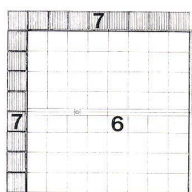
3  
Längsschnitt 1:400.  
Coupe longitudinale / Longitudinal section

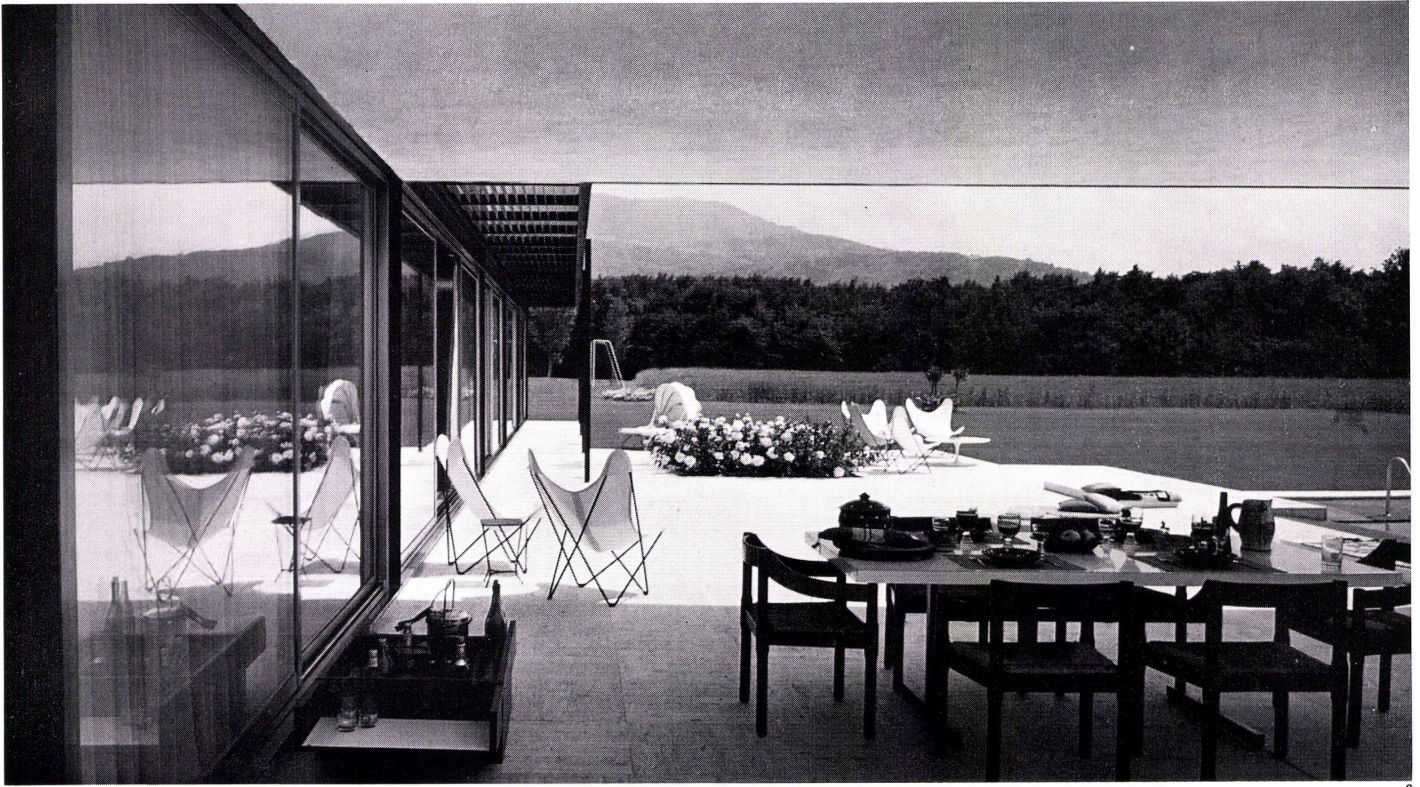
4  
Grundriß Erdgeschoß 1:400.  
Plan rez-de-chausée / Plan of ground floor

1 Eingang / Entrée / Entrance  
2 Serviceeingang / Entrée de service / Service entrance  
3 Küche / Cuisine / Kitchen  
4 Hauswirtschaftsraum / Local ménager / Utility room  
5, 6 Wohnraum / Séjour / Living-room  
7 EBzimmer / Salle à manger / Dining-room  
8 Schlafzimmer / Chambre à coucher / Bedroom  
9 Bad / Bain / Bath  
10 Garderobe / Cloakroom  
11 Garage  
12 Appartement der Hausangestellten / Appartement des domestiques / Employees lodgings  
13 Gedeckte Terrasse / Terrasse couverte / Covered terrace  
14 Wirtschaftshof / Cour de service / Service yard  
15 Schwimmbad / Piscine / Swimming-pool  
16 Eingangshof / Cour d'entrée / Entrance yard  
17 Zufahrt / Accès / Driveway  
18 TV-Antenne / Antenne TV / TV antenna

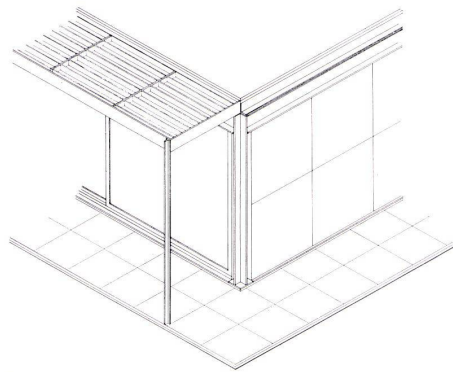
5  
Grundriß Obergeschoß 1:400.  
Plan étage supérieur / Plan of upper floor

1 Schlafrum / Chambre à coucher / Bedroom  
2 Atelier / Studio  
3 Bad / Bain / Bath  
4 Luftraum des Wohnraumes / Espace vide du séjour / Air space of living-room  
5 Terrasse / Terrace  
6 Dach / Toit / Roof  
7 Sonnenschutz / Protection solaire / Sunbreak





6



9

6-8  
Gedekte Terrassen.  
Terrasses couvertes / Covered terraces

9, 10  
Zuordnung von Wand, Stütze und Sonnenschutz.  
Disposition de la paroi, du support et de la protection  
solaire.  
Disposition of wall, support and sunbreak.

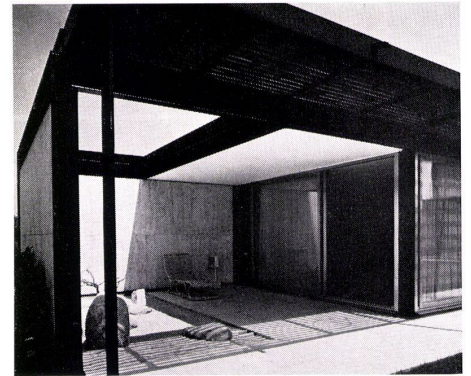
11  
Das Haus ist auf der Zufahrtseite völlig geschlossen.  
La maison est totalement fermée du côté de l'accès.  
The house is entirely closed-in on the driveway side.



10



7



8



11