

# **Verwaltungsgebäude mit Ladenzentrum in der Entlastungsstadt Perlach, München = Edifice d'administration avec centre des magasins dans la ville satellite Perlach, Munich = Administration building with shopping center in the satellite town Perlach, Munich**

Autor(en): [s.n.]

Objektyp: **Article**

Zeitschrift: **Bauen + Wohnen = Construction + habitation = Building + home : internationale Zeitschrift**

Band (Jahr): **23 (1969)**

Heft 1: **Grossraumbüros = Bureaux de grandes dimensions = Large office tracts**

PDF erstellt am: **15.08.2024**

Persistenter Link: <https://doi.org/10.5169/seals-333534>

## **Nutzungsbedingungen**

Die ETH-Bibliothek ist Anbieterin der digitalisierten Zeitschriften. Sie besitzt keine Urheberrechte an den Inhalten der Zeitschriften. Die Rechte liegen in der Regel bei den Herausgebern.

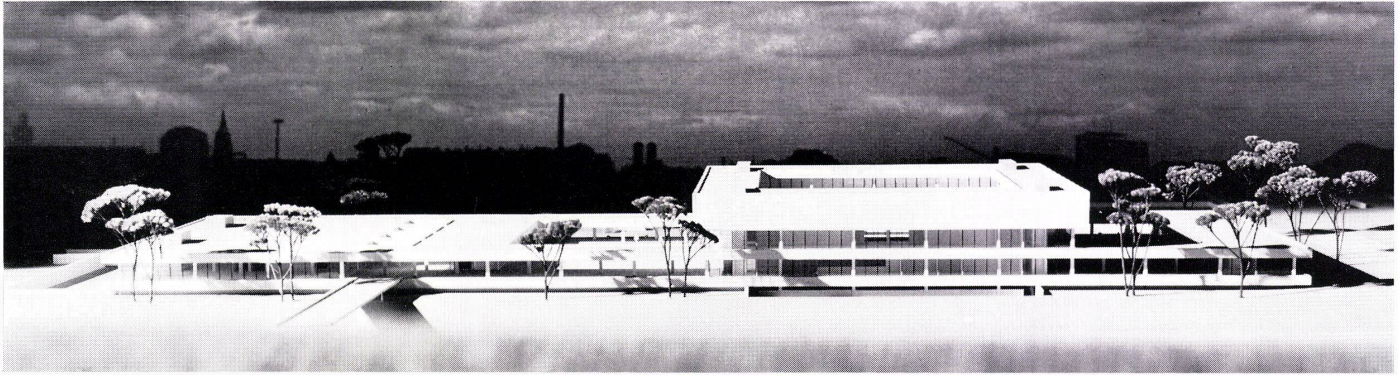
Die auf der Plattform e-periodica veröffentlichten Dokumente stehen für nicht-kommerzielle Zwecke in Lehre und Forschung sowie für die private Nutzung frei zur Verfügung. Einzelne Dateien oder Ausdrucke aus diesem Angebot können zusammen mit diesen Nutzungsbedingungen und den korrekten Herkunftsbezeichnungen weitergegeben werden.

Das Veröffentlichen von Bildern in Print- und Online-Publikationen ist nur mit vorheriger Genehmigung der Rechteinhaber erlaubt. Die systematische Speicherung von Teilen des elektronischen Angebots auf anderen Servern bedarf ebenfalls des schriftlichen Einverständnisses der Rechteinhaber.

## **Haftungsausschluss**

Alle Angaben erfolgen ohne Gewähr für Vollständigkeit oder Richtigkeit. Es wird keine Haftung übernommen für Schäden durch die Verwendung von Informationen aus diesem Online-Angebot oder durch das Fehlen von Informationen. Dies gilt auch für Inhalte Dritter, die über dieses Angebot zugänglich sind.





1

Hans Maurer und Horst Mauder, München

## Verwaltungsgebäude mit Ladenzentrum in der Entlastungsstadt Perlach, München

Neue Heimat Bayern GmbH, München

Edifice d'administration avec centre des magasins dans la ville satellite Perlach, Munich

Administration building with shopping center in the satellite town Perlach, Munich

Im Osten Münchens entsteht für 80000 Einwohner die Entlastungsstadt Perlach, deren erster Abschnitt gegenwärtig gebaut wird.

Die aus einer Ladengruppe und einem Verwaltungsgebäude der Neuen Heimat Bayern GmbH bestehende Anlage liegt gegenüber dem zukünftigen Hauptzentrum und wird von diesem durch die neue Bundesstraße B304 getrennt. Eine Fußgängerbrücke über die Bundesstraße wird in der Achse der Ladengruppe in Zukunft dieses Wohngebiet mit dem Hauptzentrum verbinden.

Auf einer 2 m über das Gelände angehobenen Plattform, die nur dem Fußgänger vorbehalten ist, liegt im westlichen Bereich die erdgeschossige Ladengruppe. Ein Restaurant mit Cafeteria, Supermarkt, städtische Bücherei, Friseur mit Sauna, eine Bankfiliale, ein Blumenladen und ein Schreibwarenladen sind hier vorgesehen.

Durch überdachte Übergänge und einen öffentlichen Platz mit der Ladengruppe verbunden liegt im östlichen Bereich das Verwaltungsgebäude mit dem ursprünglich als Erweiterung vorgesehenen erdgeschossigen Bauteil.

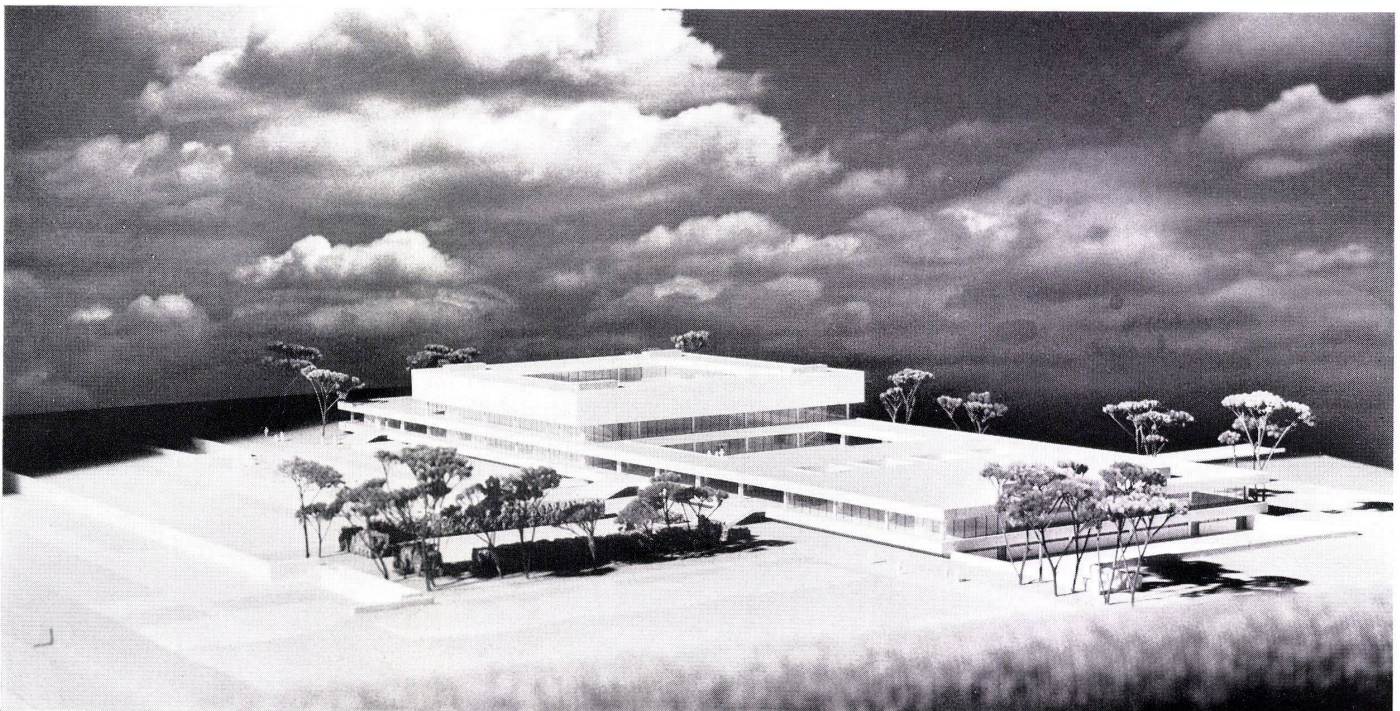
Die Innenhöfe des dreigeschossigen Verwaltungsgebäudes erweitern sich terrassenförmig nach oben. In den tiefen Erdgeschoßzonen sind die publikumsintensiven Funktionen und die Buchhaltung untergebracht. Im 1. Obergeschoß liegen die technischen Abteilungen und die Geschäftsleitung, im 2. Ober-

geschoß, nur zum ruhigen Innenhof orientiert, die Sitzungsräume und ein Teil der technischen Abteilung. Unter den Freiflächen der Erdgeschoßplattform sind in zwei getrennten Tiefgaragen die Autoabstellplätze für die Angestellten der Neuen Heimat bzw. die Dienstwagen, Pflegeplatz und Waschküche untergebracht. Die terrassenförmigen Innenhöfe und die außen umlaufenden Pflanzengraben werden gärtnerisch gestaltet.

Der Stahlbeton-Skelettkonstruktion liegt das Büroachsmaß von 1,80 m zugrunde. Die Decke über dem Kellergeschoß wird als kopflose Pilzdecke mit einem Stützenachsmaß von 5,40 m ausgeführt. Das Stützenachsmaß von Erd- und Obergeschoss beträgt 10,80 m  $\times$  5,40 m und ist der Terrassierung der Innenhöfe wegen diagonal gegeneinander versetzt. Die Decken kragen jeweils um eine Achse aus und bilden so die umlaufenden Pflanzengraben. Die in Stützebene liegende Verglasung ist raumhoch.

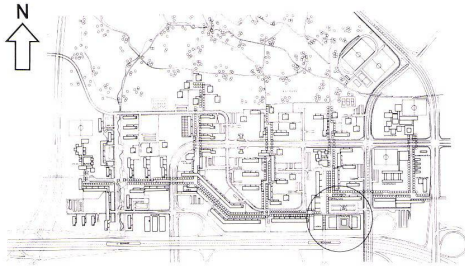
Als Material für die Fassadenkonstruktion ist bronzefarben harteleoxiertes Aluminium vorgesehen. Die auskragenden Decken und das nur zum Innenhof orientierte 2. Obergeschoß werden mit geschliffenen Stahlbeton-Fertigteilen verkleidet. Der Belag der Plattform besteht aus Waschbetonplatten von 1,80 m  $\times$  1,80 m in der gleichen Kornzusammensetzung wie die Fassade.

Das Verwaltungsgebäude sowie Restaurant und Supermarkt werden klimatisiert.

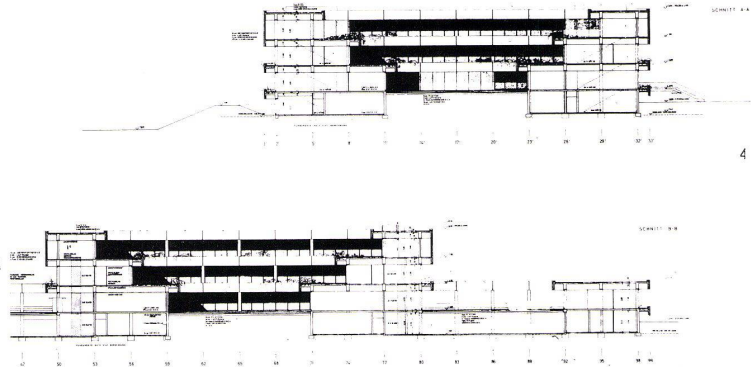


2





3



5

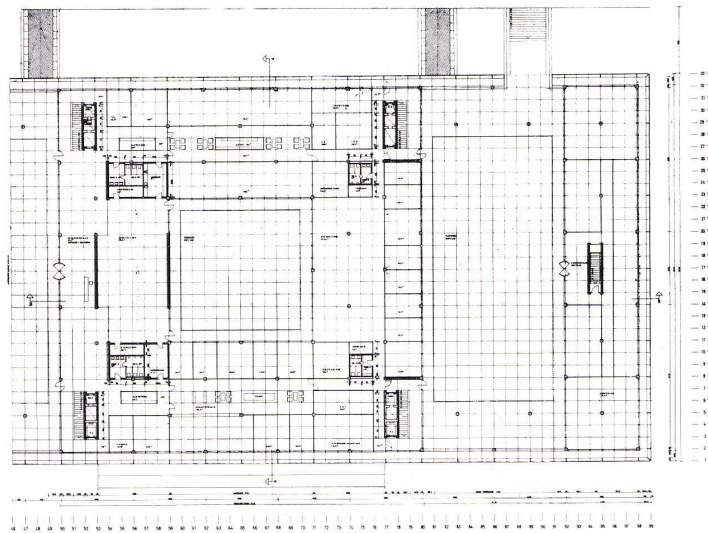
1  
Modellaufnahme, Ansicht von Süden.  
Vue du sud.  
View from south.

2  
Modellaufnahme, Ansicht von Nordwesten.  
Vue du nord-ouest.  
View from northwest.

3  
Lageplan 1:25 000.  
Situation.  
Site plan.

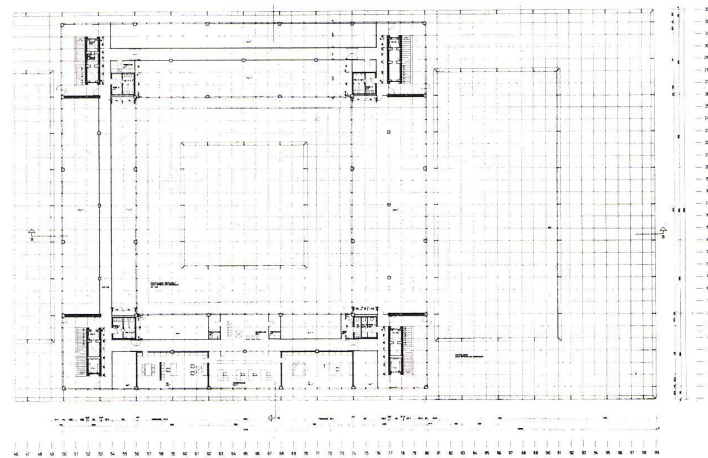
4, 5  
Schnitte 1:1000.  
Coupes.  
Sections.

6  
Grundriß Erdgeschoß 1:1000.  
Rez-de-chausée.  
Ground floor.



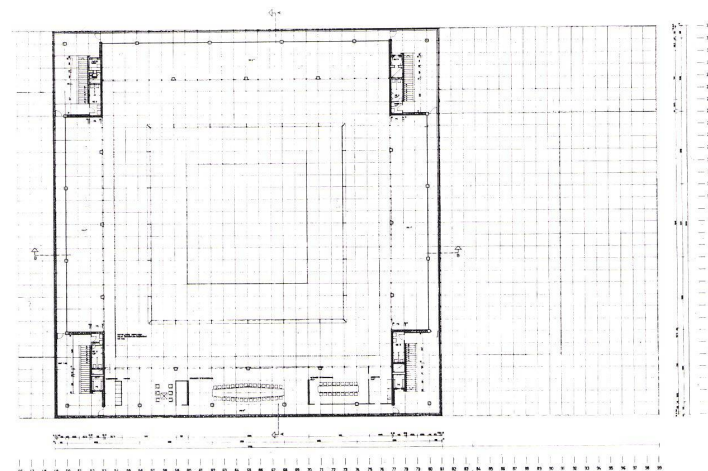
6

7  
Grundriß 1. Obergeschoß 1:1000.  
Etage supérieur.  
1st floor.



7

8  
Grundriß 2. Obergeschoß 1:1000.  
2ème étage.  
Upper floor.



8