

# Mehrfamilienhäuser in Urtenen = Maisons multifamiliales à Urtenen = Multi-family houses in Urtenen

Autor(en): [s.n.]

Objektyp: **Article**

Zeitschrift: **Bauen + Wohnen = Construction + habitation = Building + home : internationale Zeitschrift**

Band (Jahr): **23 (1969)**

Heft 2: **Die Wohnung: der Bereich der Kinder in der Wohnung = L'habitation : la zone des enfants dans l'appartement = The home : the children's area in the home**

PDF erstellt am: **15.08.2024**

Persistenter Link: <https://doi.org/10.5169/seals-333551>

## **Nutzungsbedingungen**

Die ETH-Bibliothek ist Anbieterin der digitalisierten Zeitschriften. Sie besitzt keine Urheberrechte an den Inhalten der Zeitschriften. Die Rechte liegen in der Regel bei den Herausgebern.

Die auf der Plattform e-periodica veröffentlichten Dokumente stehen für nicht-kommerzielle Zwecke in Lehre und Forschung sowie für die private Nutzung frei zur Verfügung. Einzelne Dateien oder Ausdrucke aus diesem Angebot können zusammen mit diesen Nutzungsbedingungen und den korrekten Herkunftsbezeichnungen weitergegeben werden.

Das Veröffentlichen von Bildern in Print- und Online-Publikationen ist nur mit vorheriger Genehmigung der Rechteinhaber erlaubt. Die systematische Speicherung von Teilen des elektronischen Angebots auf anderen Servern bedarf ebenfalls des schriftlichen Einverständnisses der Rechteinhaber.

## **Haftungsausschluss**

Alle Angaben erfolgen ohne Gewähr für Vollständigkeit oder Richtigkeit. Es wird keine Haftung übernommen für Schäden durch die Verwendung von Informationen aus diesem Online-Angebot oder durch das Fehlen von Informationen. Dies gilt auch für Inhalte Dritter, die über dieses Angebot zugänglich sind.

# Mehrfamilienhäuser in Urtenen

Maisons multifamiliales à Urtenen  
Multi-family houses in Urtenen

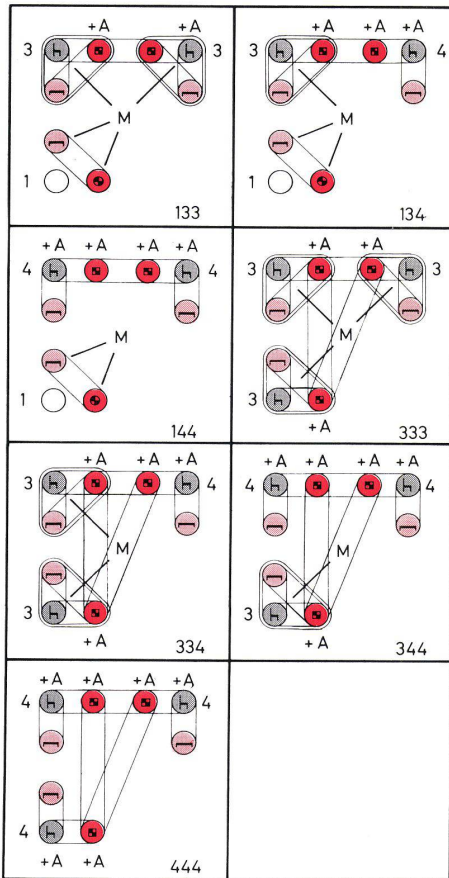
Baujahr: 1965  
Konstruktion: Backstein-Wandscheiben  
Decken: Stahlbeton  
Außenwände: Holzrahmen mit Thermopane  
und -lux  
Wo-Trennwände: Ziegelstein  
Wo-Innenwände: Ziegelstein

Raumgrößen:

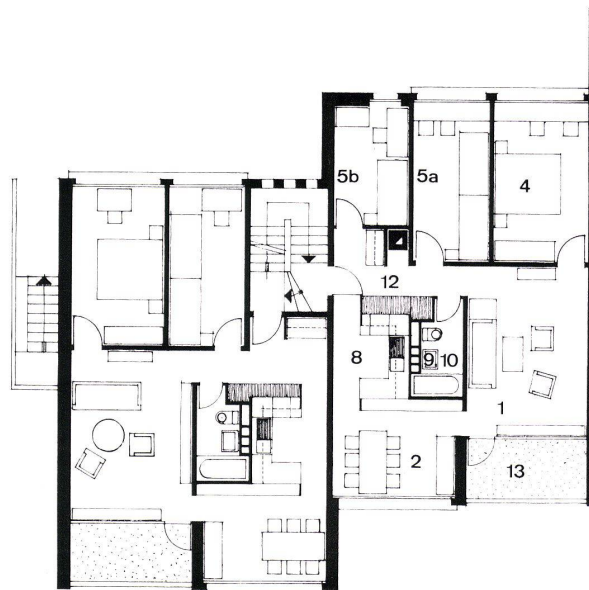
1	Wohnzimmer	ca. 18,00 m <sup>2</sup>
2	Eßplatz	10,62 m <sup>2</sup>
4	Elternzimmer	12,79 m <sup>2</sup>
5a	Kinderzimmer 1	10,46 m <sup>2</sup>
5b	Kinderzimmer 2	7,87 m <sup>2</sup>
8	Küche	5,63 m <sup>2</sup>
9, 10	Bad, WC	3,61 m <sup>2</sup>
12	Flur	6,86 m <sup>2</sup>
13	Balkon	1,53 m <sup>2</sup>
		77,37 m <sup>2</sup>

$$\frac{\text{Wohnfläche}}{\text{Anzahl der Betten}} = \frac{\text{ca. } 77,50}{5} = 15,50 \text{ m}^2$$

A Bei 3 Kindern (Nutzungsvorschlag des Architekten) erfüllt der Grundriß in folgenden Kombinationen die erarbeiteten Forderungen nicht:



- B Bei 2 Kindern sind alle Kombinationen möglich (Einschränkung: Hobby in der Phase 4).  
C Bei 4 Kindern sind alle Kombinationen unmöglich.  
D Die notwendigen Funktionen der »mütterlichen Person« (Phasen 1, 2, 3) sind möglich.



- 1 Lageplan 1:1500.  
Situation.  
Site plan.  
2 Querschnitt 1:500.  
Coupe transversale.  
Cross section.  
3 Erdgeschoß 1:500.  
Rez-de-chaussée.  
Ground floor.  
4 Untergeschoß 1:500.  
Sous-sol.  
Basement.  
5 Normalgeschoß 1:200.  
Etage normale.  
Standard floor.

