

Mehrfamilienhaus Block Süd, Edlecliff Road 351, Woollhara = Maison familiale, bloc sud = Multi-family house south block

Autor(en): **[s.n.]**

Objektyp: **Article**

Zeitschrift: **Bauen + Wohnen = Construction + habitation = Building + home :
internationale Zeitschrift**

Band (Jahr): **23 (1969)**

Heft 2: **Die Wohnung: der Bereich der Kinder in der Wohnung =
L'habitation : la zone des enfants dans l'appartement = The home :
the children's area in the home**

PDF erstellt am: **16.07.2024**

Persistenter Link: <https://doi.org/10.5169/seals-333554>

Nutzungsbedingungen

Die ETH-Bibliothek ist Anbieterin der digitalisierten Zeitschriften. Sie besitzt keine Urheberrechte an den Inhalten der Zeitschriften. Die Rechte liegen in der Regel bei den Herausgebern.

Die auf der Plattform e-periodica veröffentlichten Dokumente stehen für nicht-kommerzielle Zwecke in Lehre und Forschung sowie für die private Nutzung frei zur Verfügung. Einzelne Dateien oder Ausdrucke aus diesem Angebot können zusammen mit diesen Nutzungsbedingungen und den korrekten Herkunftsbezeichnungen weitergegeben werden.

Das Veröffentlichen von Bildern in Print- und Online-Publikationen ist nur mit vorheriger Genehmigung der Rechteinhaber erlaubt. Die systematische Speicherung von Teilen des elektronischen Angebots auf anderen Servern bedarf ebenfalls des schriftlichen Einverständnisses der Rechteinhaber.

Haftungsausschluss

Alle Angaben erfolgen ohne Gewähr für Vollständigkeit oder Richtigkeit. Es wird keine Haftung übernommen für Schäden durch die Verwendung von Informationen aus diesem Online-Angebot oder durch das Fehlen von Informationen. Dies gilt auch für Inhalte Dritter, die über dieses Angebot zugänglich sind.

Mehrfamilienhaus Block Süd, Edlecliff Road 351, Woollahra

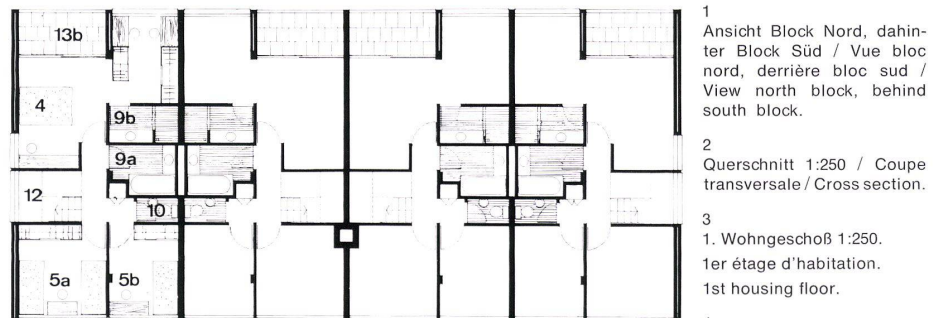
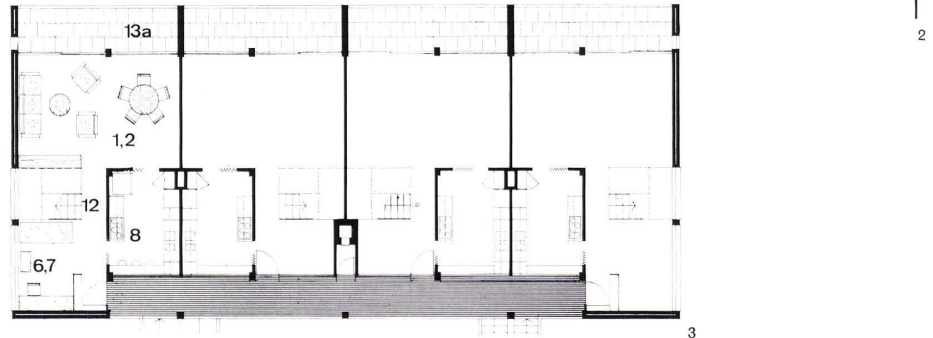
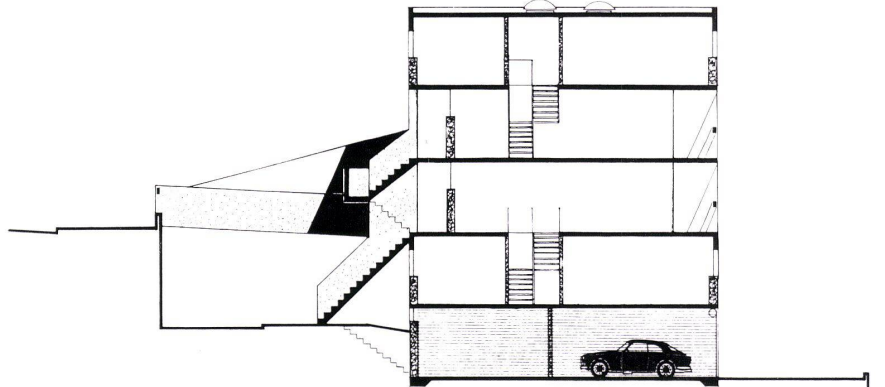
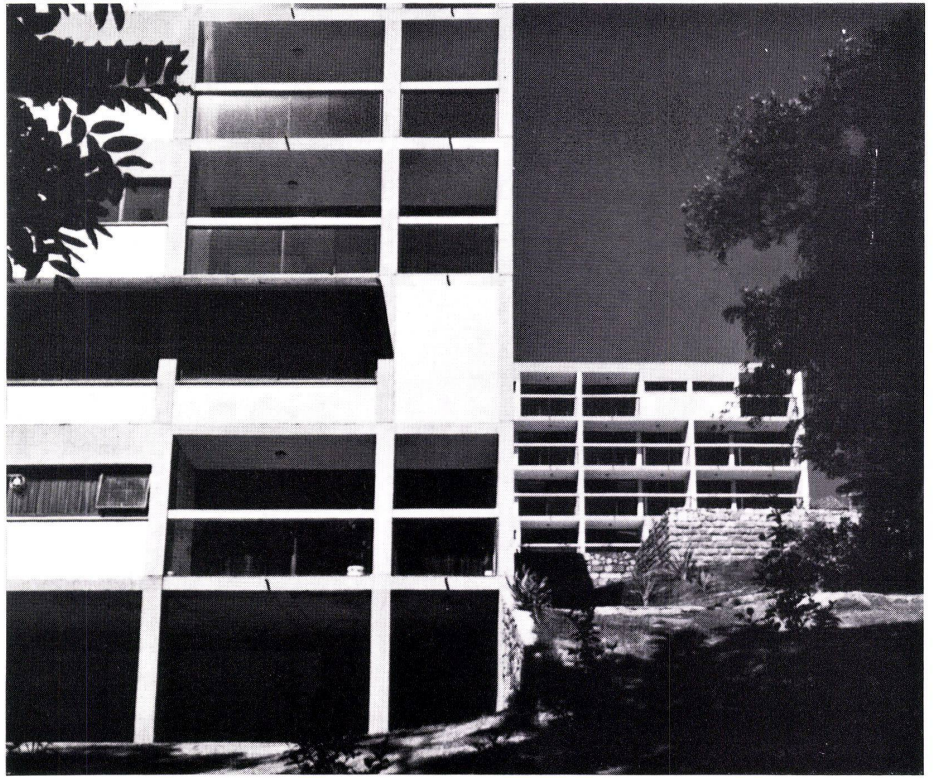
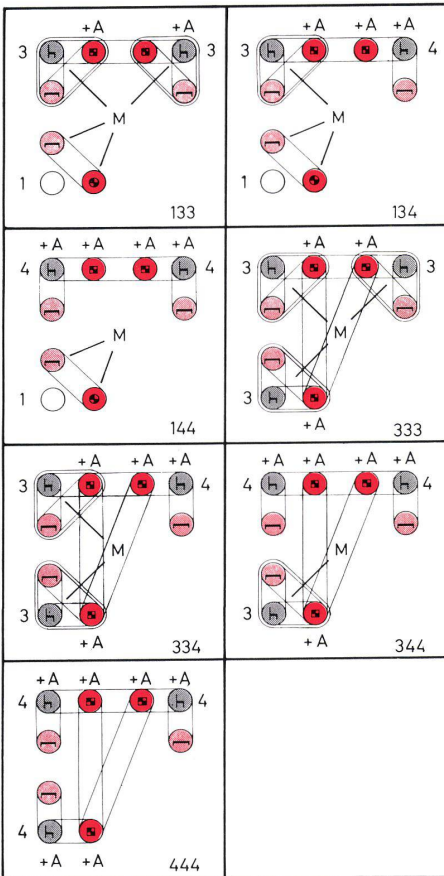
Maison multifamiliale, bloc sud
Multi-family house south block

Baujahr: 1968
Konstruktion: Stahlbeton-Stützen und -Wandelemente
Decken: Stahlbeton
Außenwände: Ziegelstein
Wo-Trennwände: Ziegelstein
Wo-Innenwände: Ziegelstein

1, 2	Wohnzimmer, Eßplatz	ca. 24,21 m ²
4	Elternzimmer, Arbeitsplatz	20,54 m ²
5a	Kinderzimmer 1	10,24 m ²
5b	Kinderzimmer 2	8,03 m ²
6, 7	Kinderspielzimmer, Hausarbeitsraum	6,80 m ²
8	Küche	9,48 m ²
9a	Bad	4,27 m ²
9b	Dusche	3,15 m ²
10	WC	1,35 m ²
12	Flur	8,70 m ²
13a		
13b	Balkon 1+2	3,77 m ²
	Wohnfläche	100,54 m ²

$$\frac{\text{Wohnfläche}}{\text{Anzahl der Betten}} = \frac{100,50}{5} = 20,12 \text{ m}^2$$

A Bei 3 Kindern (Nutzungsvorschlag des Architekten) erfüllt der Grundriß in folgenden Kombinationen die erarbeiteten Forderungen nicht:



- 1 Ansicht Block Nord, dahinter Block Süd / Vue bloc nord, derrière bloc sud / View north block, behind south block.
- 2 Querschnitt 1:250 / Coupe transversale / Cross section.
- 3 1. Wohngeschoß 1:250. 1er étage d'habitation. 1st housing floor.
- 4 2. Wohngeschoß 1:250. 2e étage d'habitation. 2nd housing floor.

B Bei 2 Kindern sind alle 10 Kombinationen möglich (Einschränkung: Hobby in der Phase 4) / C Bei 4 Kindern sind alle Kombinationen unmöglich / D Die notwendigen Funktionen der »mütterlichen Person« (Phase 1, 2, 3) sind nur teilweise möglich.