

Wohnbebauung Lyngsberg = Complexe résidentiel Lyngsberg = Housing project Lyngsberg

Autor(en): [s.n.]

Objektyp: Article

Zeitschrift: **Bauen + Wohnen = Construction + habitation = Building + home :
internationale Zeitschrift**

Band (Jahr): **23 (1969)**

Heft 2: **Die Wohnung: der Bereich der Kinder in der Wohnung =
L'habitation : la zone des enfants dans l'appartement = The home :
the children's area in the home**

PDF erstellt am: **16.07.2024**

Persistenter Link: <https://doi.org/10.5169/seals-333555>

Nutzungsbedingungen

Die ETH-Bibliothek ist Anbieterin der digitalisierten Zeitschriften. Sie besitzt keine Urheberrechte an den Inhalten der Zeitschriften. Die Rechte liegen in der Regel bei den Herausgebern. Die auf der Plattform e-periodica veröffentlichten Dokumente stehen für nicht-kommerzielle Zwecke in Lehre und Forschung sowie für die private Nutzung frei zur Verfügung. Einzelne Dateien oder Ausdrucke aus diesem Angebot können zusammen mit diesen Nutzungsbedingungen und den korrekten Herkunftsbezeichnungen weitergegeben werden. Das Veröffentlichen von Bildern in Print- und Online-Publikationen ist nur mit vorheriger Genehmigung der Rechteinhaber erlaubt. Die systematische Speicherung von Teilen des elektronischen Angebots auf anderen Servern bedarf ebenfalls des schriftlichen Einverständnisses der Rechteinhaber.

Haftungsausschluss

Alle Angaben erfolgen ohne Gewähr für Vollständigkeit oder Richtigkeit. Es wird keine Haftung übernommen für Schäden durch die Verwendung von Informationen aus diesem Online-Angebot oder durch das Fehlen von Informationen. Dies gilt auch für Inhalte Dritter, die über dieses Angebot zugänglich sind.

Walter Schwagenscheidt und Tassilo Sittmann, Kronsberg/Ts.

Wohnbebauung Lyngsberg

Complexe résidentiel Lyngsberg
Housing project Lyngsberg

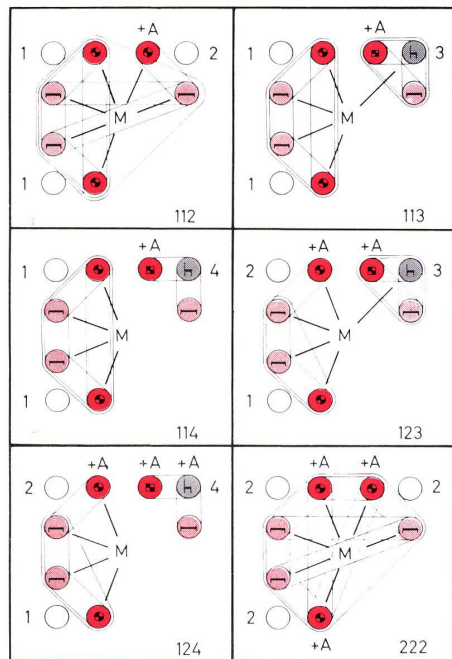
Baujahr: 1970
Konstruktion: Vorgefertigte Bauelemente

Raumgrößen:

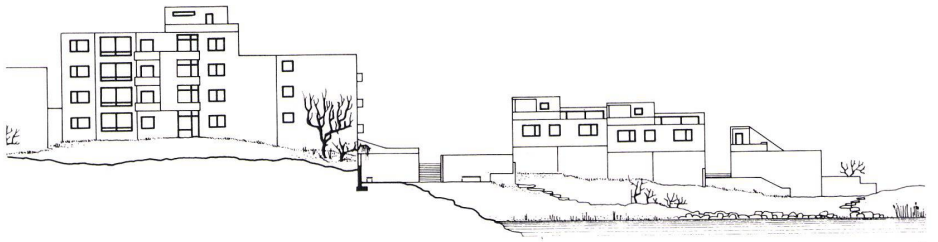
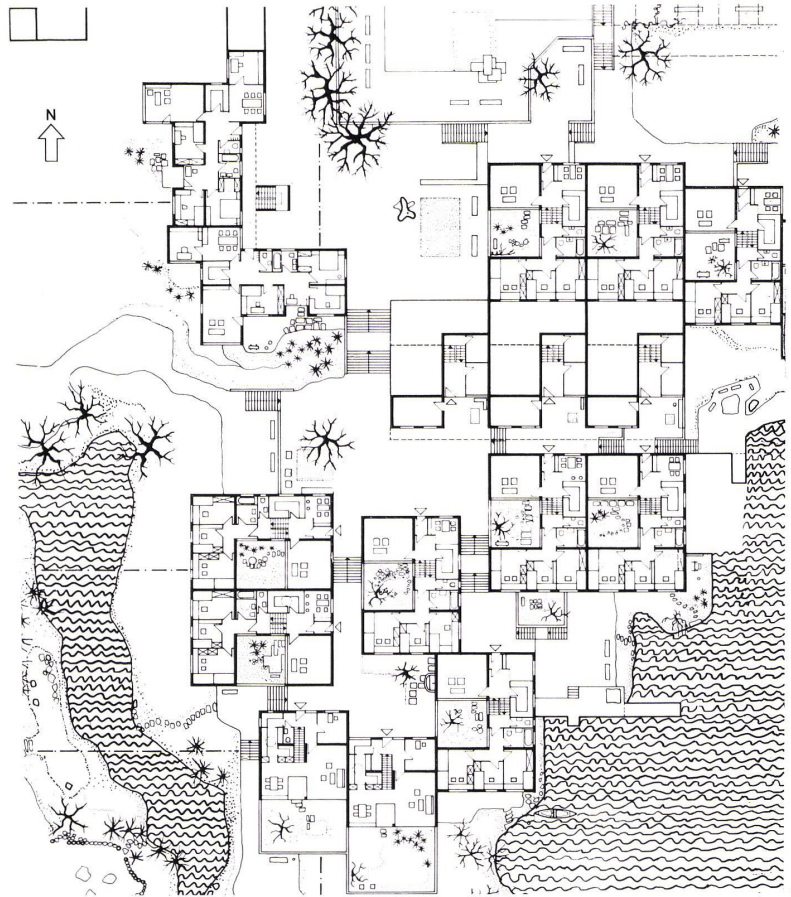
1	Wohnraum	ca. 24,00 m ²
2	Eßplatz	10,00 m ²
3, 6, 7	Arbeitszimmer, Hobbyraum, Hausarbeitsraum	12,25 m ²
4	Elternzimmer	15,59 m ²
5a	Kinderzimmer 1	12,90 m ²
5b	Kinderzimmer 2	11,40 m ²
6	Spielflur, Hobbyflur	8,75 m ²
8	Küche	7,00 m ²
9	Bad	5,72 m ²
10	WC	2,86 m ²
12	Flur	12,77 m ²
	Wohnfläche	127,24 m ²

$$\frac{\text{Wohnfläche}}{\text{Anzahl der Zimmer}} = \frac{127,25 \text{ m}^2}{4} = 31,80 \text{ m}^2$$

- A Bei 2 Kindern (Nutzungsvorschlag des Architekten) sind alle 10 Kombinationen möglich.
- B Bei 1 Kind sind alle Altersstufen möglich.
- C Bei 3 Kindern sind folgende Kombinationen möglich:



- D Die notwendigen Funktionen der »mütterlichen Person« (Phasen 1, 2, 3) sind möglich.



1 Ausschnitt Erdgeschoß 1:700.
Coupe rez-de-chaussée.
Ground floor section.

2 Ansicht West 1:700.
Vue ouest.
West view.

3 Grundriß 1:200.
Plan.

