

# Bonamy Street, London SE 16

Autor(en): [s.n.]

Objektyp: **Article**

Zeitschrift: **Bauen + Wohnen = Construction + habitation = Building + home : internationale Zeitschrift**

Band (Jahr): **23 (1969)**

Heft 2: **Die Wohnung: der Bereich der Kinder in der Wohnung = L'habitation : la zone des enfants dans l'appartement = The home : the children's area in the home**

PDF erstellt am: **16.07.2024**

Persistenter Link: <https://doi.org/10.5169/seals-333557>

## **Nutzungsbedingungen**

Die ETH-Bibliothek ist Anbieterin der digitalisierten Zeitschriften. Sie besitzt keine Urheberrechte an den Inhalten der Zeitschriften. Die Rechte liegen in der Regel bei den Herausgebern.

Die auf der Plattform e-periodica veröffentlichten Dokumente stehen für nicht-kommerzielle Zwecke in Lehre und Forschung sowie für die private Nutzung frei zur Verfügung. Einzelne Dateien oder Ausdrucke aus diesem Angebot können zusammen mit diesen Nutzungsbedingungen und den korrekten Herkunftsbezeichnungen weitergegeben werden.

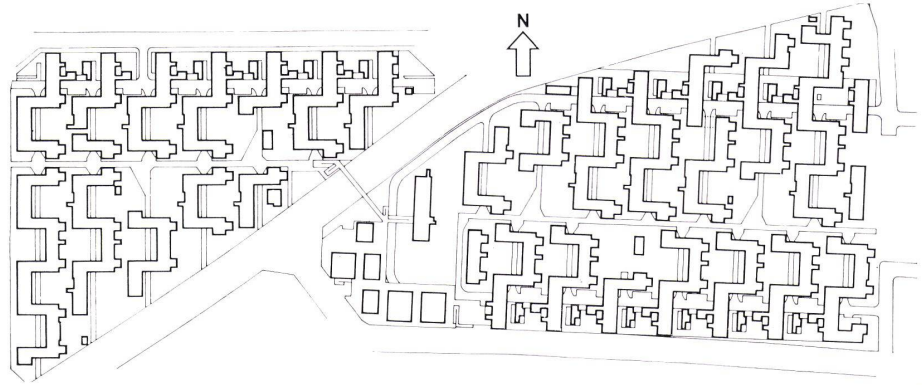
Das Veröffentlichen von Bildern in Print- und Online-Publikationen ist nur mit vorheriger Genehmigung der Rechteinhaber erlaubt. Die systematische Speicherung von Teilen des elektronischen Angebots auf anderen Servern bedarf ebenfalls des schriftlichen Einverständnisses der Rechteinhaber.

## **Haftungsausschluss**

Alle Angaben erfolgen ohne Gewähr für Vollständigkeit oder Richtigkeit. Es wird keine Haftung übernommen für Schäden durch die Verwendung von Informationen aus diesem Online-Angebot oder durch das Fehlen von Informationen. Dies gilt auch für Inhalte Dritter, die über dieses Angebot zugänglich sind.

# Bonamy Street, London SE 16

Baujahr: 1968  
 Konstruktion: Tragende Wandelemente  
 Decken: Stahlbeton  
 Außenwände: Ziegel-Mauerwerk  
 Wo-Trennwände: Ziegel-Mauerwerk  
 Wo-Innenwände: Ziegel-Mauerwerk

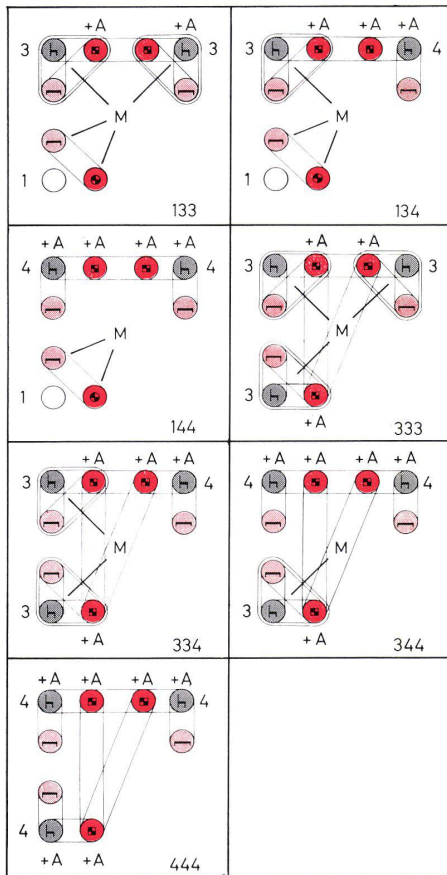


**Raumgrößen:**

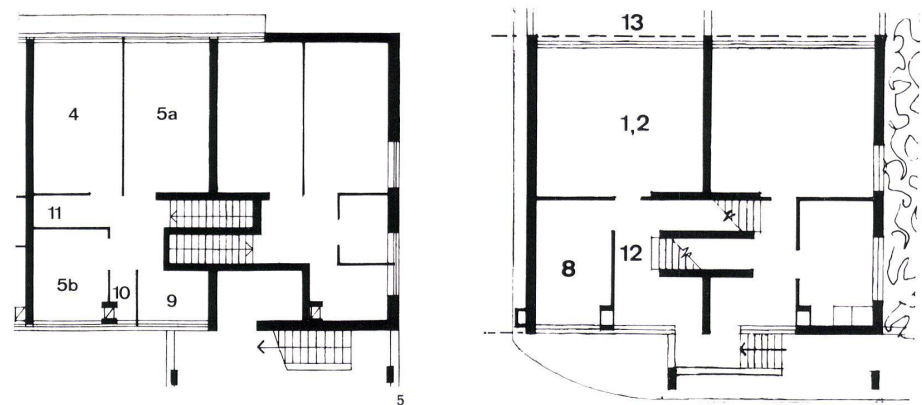
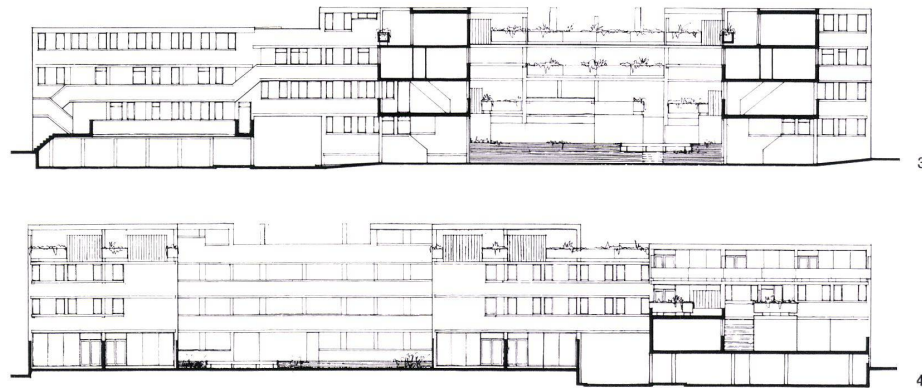
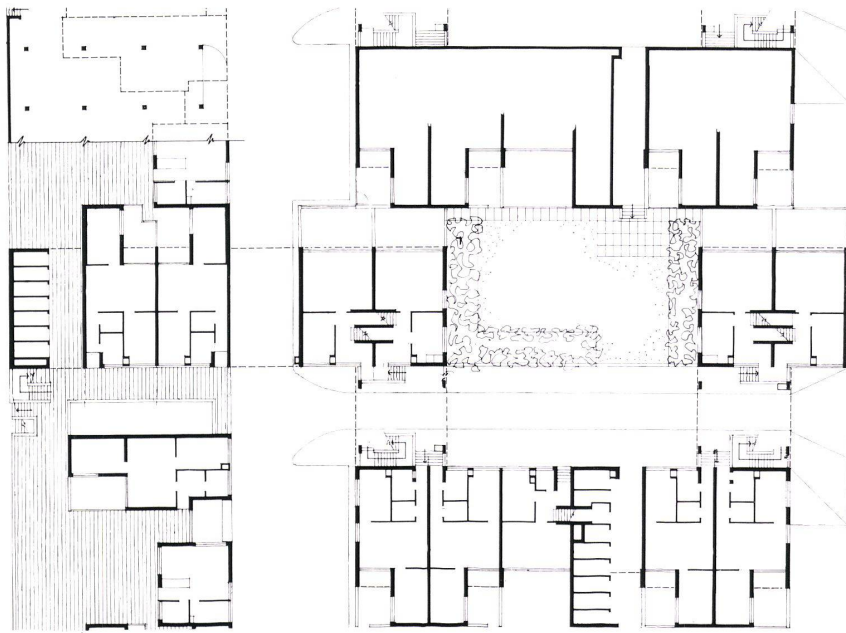
1, 2 Wohnraum + Eßplatz	ca. 23,85 m <sup>2</sup>
4 Elternzimmer	12,41 m <sup>2</sup>
5a Kinderzimmer 1	12,41 m <sup>2</sup>
5b Kinderzimmer 2	6,39 m <sup>2</sup>
8 Küche	8,93 m <sup>2</sup>
9 Bad	3,33 m <sup>2</sup>
10 WC	1,26 m <sup>2</sup>
11 Abstellraum	1,65 m <sup>2</sup>
12 Flur	11,72 m <sup>2</sup>
13 Terrasse	4,45 m <sup>2</sup>
Wohnfläche	86,40 m <sup>2</sup>

$$\frac{\text{Wohnfläche}}{\text{Anzahl der Betten}} = \frac{86,4 \text{ m}^2}{5} = 17,28 \text{ m}^2$$

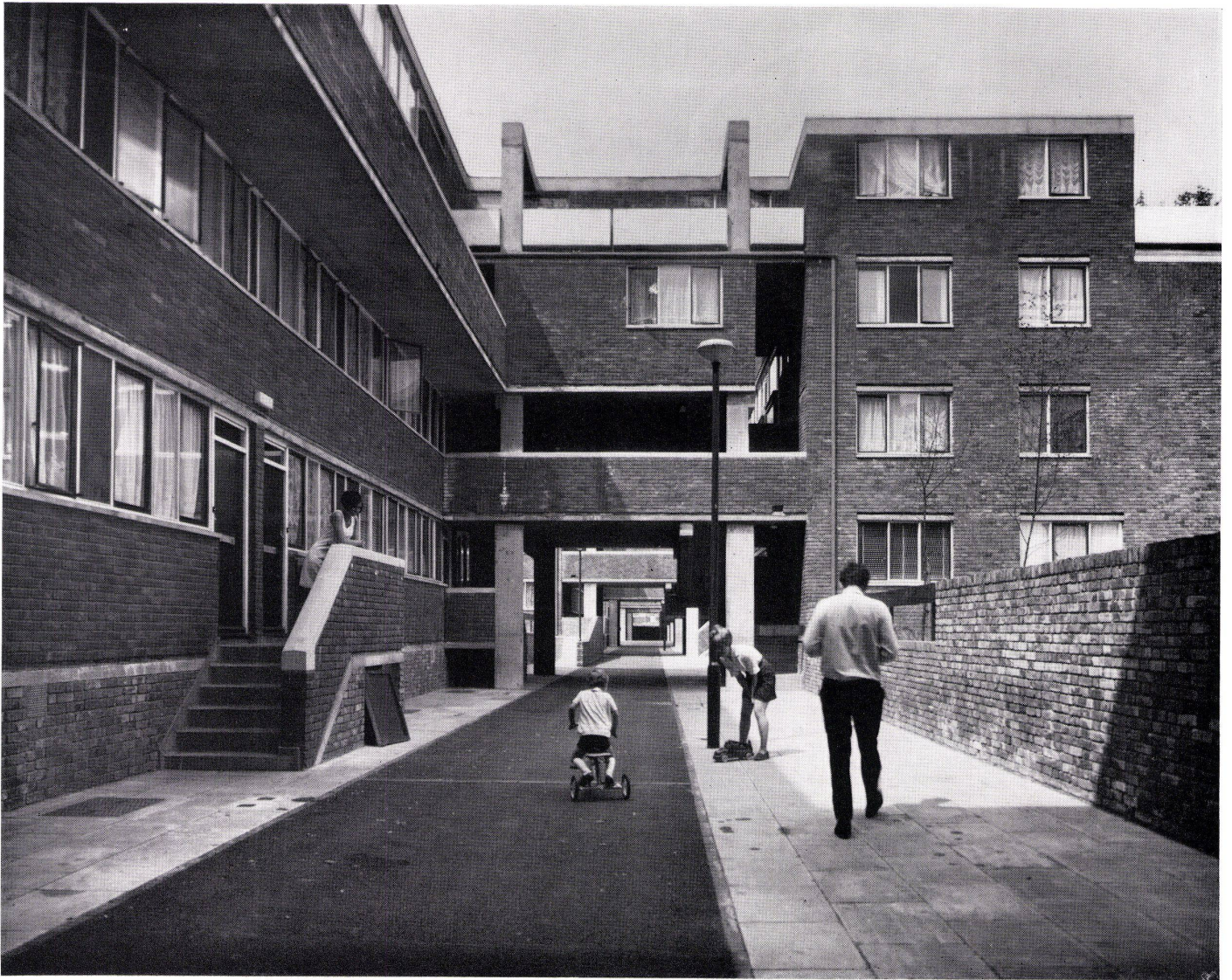
A Bei 3 Kindern erfüllt der Grundriß in folgenden Kombinationen die erarbeiteten Forderungen nicht:



- B Bei 2 Kindern sind alle 10 Kombinationen möglich.
- C Bei 4 Kindern sind alle Kombinationen unmöglich.
- D Die notwendigen Funktionen der »mütterlichen Person« (Phase 1, 2, 3) sind nur teilweise möglich.







1  
Lageplan 1:35 000.  
Situation.  
Site plan.

2  
Erdgeschoß 1:500.  
Rez-de-chaussée.  
Ground floor.

3, 4  
Schnitt und Ansicht 1:500.  
Coupe et vue.  
Section and view.

5, 6  
Grundriß 1:200.  
Plan.

7  
Obergeschoß 1:500.  
Etage supérieur.  
Upper floor.





