

**2x4 Wohnungen mit Bürozone : Gruppe aus 8
Wohnhäusern = 2x4 appartements avec zone
de bureaux : groupe de 8 maisons
résidentielles = 8 housing units in pairs of four
with office tract : group consisting of 8 houses**

Autor(en): [s.n.]

Objektyp: **Article**

Zeitschrift: **Bauen + Wohnen = Construction + habitation = Building + home :
internationale Zeitschrift**

Band (Jahr): **23 (1969)**

Heft 2: **Die Wohnung: der Bereich der Kinder in der Wohnung =
L'habitation : la zone des enfants dans l'appartement = The home :
the children's area in the home**

PDF erstellt am: **17.09.2024**

Persistenter Link: <https://doi.org/10.5169/seals-333558>

Nutzungsbedingungen

Die ETH-Bibliothek ist Anbieterin der digitalisierten Zeitschriften. Sie besitzt keine Urheberrechte an den Inhalten der Zeitschriften. Die Rechte liegen in der Regel bei den Herausgebern.

Die auf der Plattform e-periodica veröffentlichten Dokumente stehen für nicht-kommerzielle Zwecke in Lehre und Forschung sowie für die private Nutzung frei zur Verfügung. Einzelne Dateien oder Ausdrucke aus diesem Angebot können zusammen mit diesen Nutzungsbedingungen und den korrekten Herkunftsbezeichnungen weitergegeben werden.

Das Veröffentlichen von Bildern in Print- und Online-Publikationen ist nur mit vorheriger Genehmigung der Rechteinhaber erlaubt. Die systematische Speicherung von Teilen des elektronischen Angebots auf anderen Servern bedarf ebenfalls des schriftlichen Einverständnisses der Rechteinhaber.

Haftungsausschluss

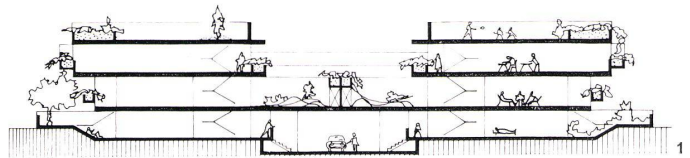
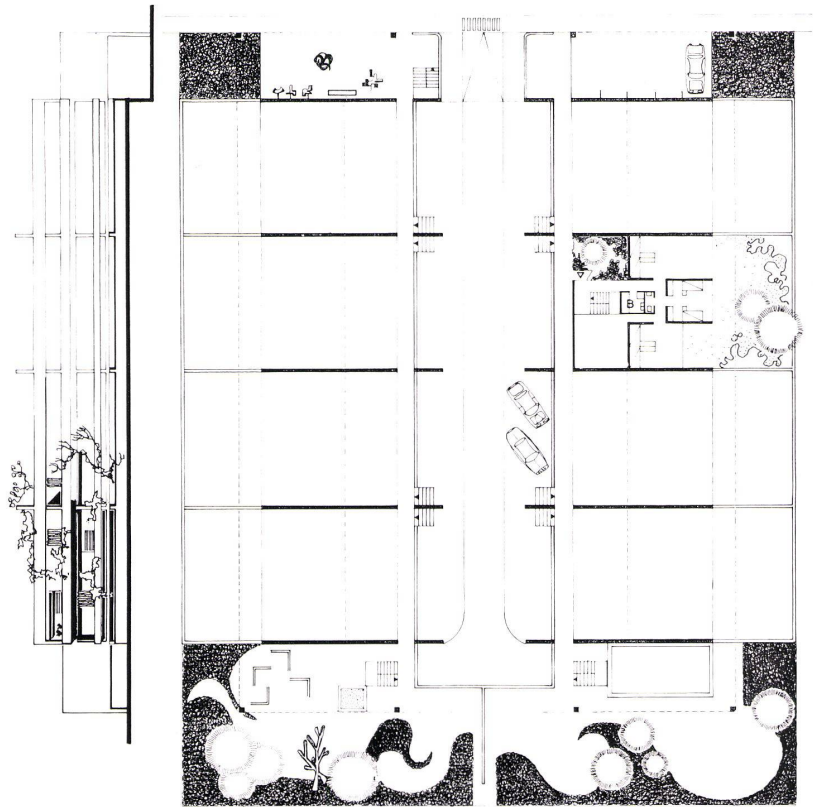
Alle Angaben erfolgen ohne Gewähr für Vollständigkeit oder Richtigkeit. Es wird keine Haftung übernommen für Schäden durch die Verwendung von Informationen aus diesem Online-Angebot oder durch das Fehlen von Informationen. Dies gilt auch für Inhalte Dritter, die über dieses Angebot zugänglich sind.

Ot Hoffmann, Darmstadt

2x4 Wohnungen mit Bürozone Gruppe aus 8 Wohnhäusern

2x4 appartements avec zone de bureaux
Groupe de 8 maisons résidentielles
8 housing units in pairs of four with office tract
Group consisting of 8 houses

Planung: 1963
Konstruktion: Stahlbeton-Wandscheiben
Decken: Stahlbeton
Außenwände: beliebig
Wo-Trennwände: Stahlbeton
Wo-Innenwände: beliebig



Raumgrößen:

1	Wohnzimmer	ca. 44,52 m ²
2	Eßplatz	26,88 m ²
4	Elternzimmer	14,40 m ²
5a	Kinderzimmer 1	28,47 m ²
5b	Kinderzimmer 2	18,80 m ²
6	Hobbyraum	23,03 m ²
8	Küche	8,88 m ²
9	Bad	3,80 m ²
10	WC	1,52 m ²
12	Flur	19,84 m ²
13	Terrasse	8,79 m ²
	Wohnfläche	198,93 m ²

$$\frac{\text{Wohnfläche}}{\text{Anzahl der Betten}} = \frac{198,90 \text{ m}^2}{6} = 30,15 \text{ m}^2$$

A Bei 4 Kindern (Nutzungsvorschlag des Architekten) erfüllt der Grundriß in folgenden Kombinationen die erwarteten Forderungen nicht: 1333/1334/1344/1444/2333/2334/2344/3333/3334/3344/3444.

- B Bei 3 Kindern sind alle Kombinationen möglich.
C Bei 5 Kindern sind alle Kombinationen unmöglich.
D Die notwendigen Funktionen der »mütterlichen Person« (Phase 1, 2, 3) sind nur teilweise möglich.

1 Gesamtgrundriß, Schnitt und Ansicht 1:600.
Plan totale, coupe et vue.
Total plan, section and view.

2 Obergeschoß 1:200.
Etage supérieure.
Upper floor.

3 Erdgeschoß 1:200.
Rez-de-chaussée.
Ground floor.

