

Häuser in der Wiscombe Street, London = Maisons dans Wiscombe Street, Londres = Houses in the Wiscombe Street, London

Autor(en): [s.n.]

Objektyp: Article

Zeitschrift: **Bauen + Wohnen = Construction + habitation = Building + home :
internationale Zeitschrift**

Band (Jahr): **23 (1969)**

Heft 2: **Die Wohnung: der Bereich der Kinder in der Wohnung =
L'habitation : la zone des enfants dans l'appartement = The home :
the children's area in the home**

PDF erstellt am: **17.09.2024**

Persistenter Link: <https://doi.org/10.5169/seals-333559>

Nutzungsbedingungen

Die ETH-Bibliothek ist Anbieterin der digitalisierten Zeitschriften. Sie besitzt keine Urheberrechte an den Inhalten der Zeitschriften. Die Rechte liegen in der Regel bei den Herausgebern.

Die auf der Plattform e-periodica veröffentlichten Dokumente stehen für nicht-kommerzielle Zwecke in Lehre und Forschung sowie für die private Nutzung frei zur Verfügung. Einzelne Dateien oder Ausdrucke aus diesem Angebot können zusammen mit diesen Nutzungsbedingungen und den korrekten Herkunftsbezeichnungen weitergegeben werden.

Das Veröffentlichen von Bildern in Print- und Online-Publikationen ist nur mit vorheriger Genehmigung der Rechteinhaber erlaubt. Die systematische Speicherung von Teilen des elektronischen Angebots auf anderen Servern bedarf ebenfalls des schriftlichen Einverständnisses der Rechteinhaber.

Haftungsausschluss

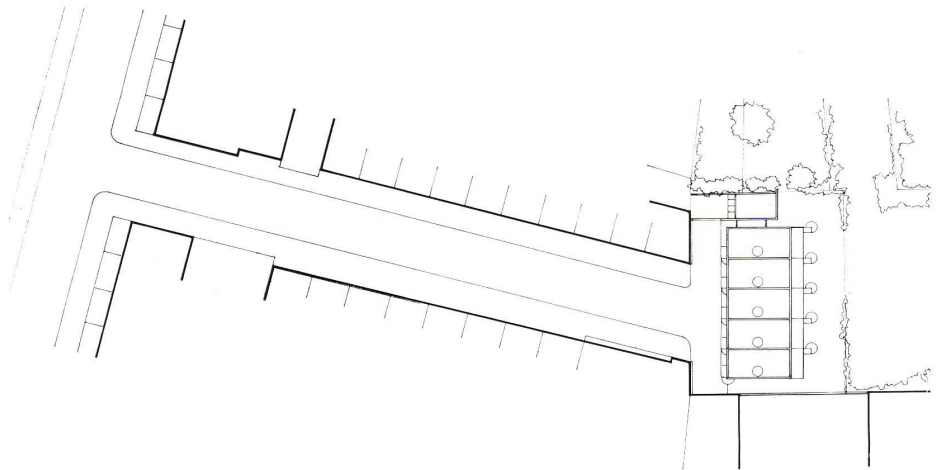
Alle Angaben erfolgen ohne Gewähr für Vollständigkeit oder Richtigkeit. Es wird keine Haftung übernommen für Schäden durch die Verwendung von Informationen aus diesem Online-Angebot oder durch das Fehlen von Informationen. Dies gilt auch für Inhalte Dritter, die über dieses Angebot zugänglich sind.

Neave Brown, London

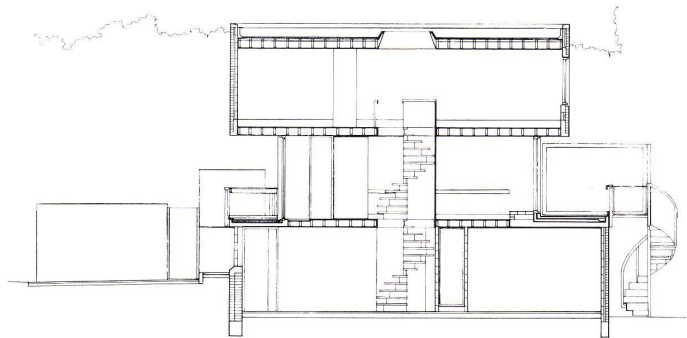
Häuser in der Wiscombe Street, London

Maisons dans Wiscombe Street, Londres
Houses in the Wiscombe Street, London

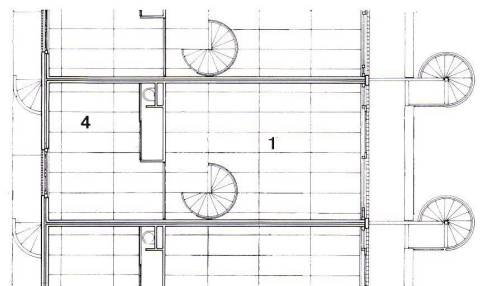
Baujahr: 1968
Konstruktion: Querwandtyp, Betonsteine
Decken: Stahlbeton
Außenwände: Ziegelstein
Wo-Trennwände: Betonsteine
Wo-Innenwände: Leichtbauelemente



1



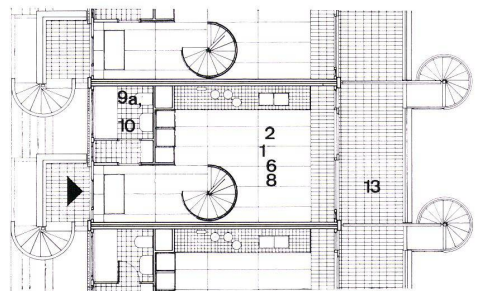
2



3

Raumgrößen:

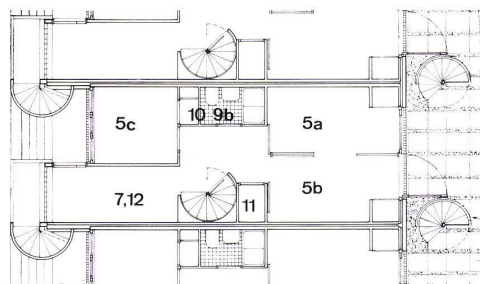
1	Wohnzimmer	ca. 25,80 m ²
2, 1, 6, 8	Eßplatz, Wohnraum, Kinderspielplatz, Küche	23,65 m ²
4	Elternzimmer	15,23 m ²
5a	Kinderzimmer 1	8,60 m ²
5b	Kinderzimmer 2	8,60 m ²
5c	Kinderzimmer 3	6,90 m ²
7, 12	Hausarbeitsraum, Flur	12,00 m ²
9a, 10	Bad, WC 1	2,40 m ²
9b, 10	Bad, WC 2	4,23 m ²
11	Abstellraum	0,96 m ²
12	Flur	3,33 m ²
13	Terrasse	2,20 m ²
		<u>113,90 m²</u>



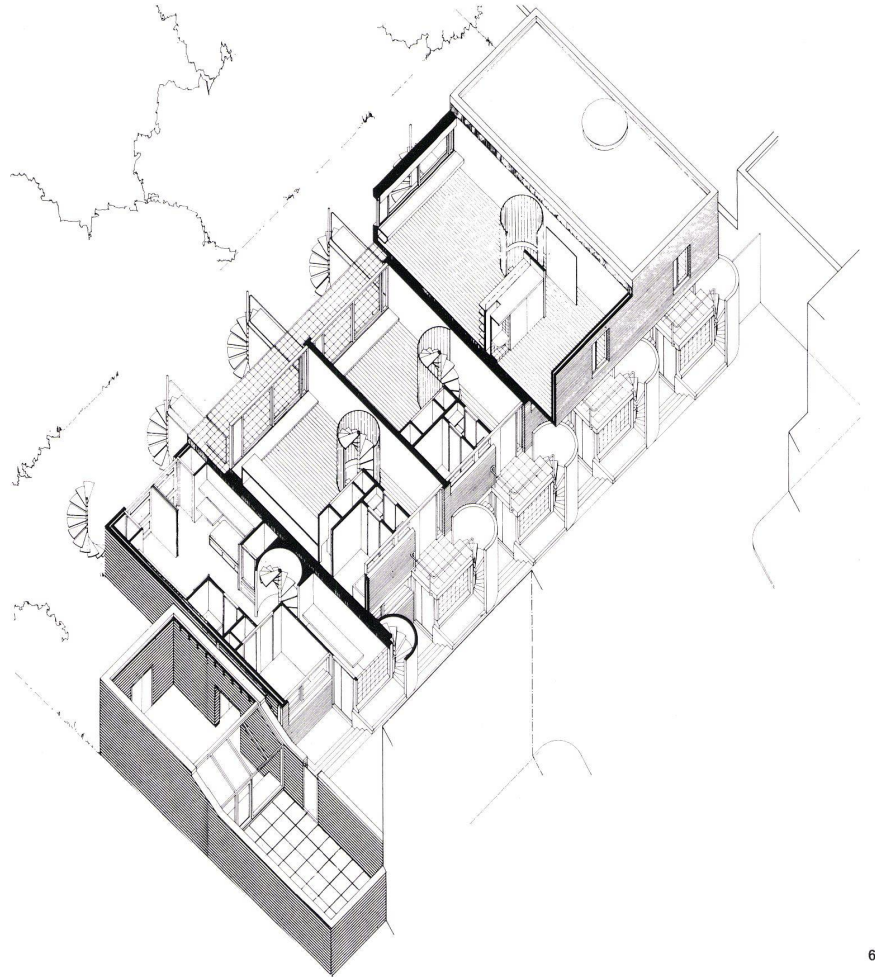
4

$$\frac{\text{Wohnfläche}}{\text{Anzahl der Betten}} = \frac{114 \text{ m}^2}{5} = 22,8 \text{ m}^2$$

- A Bei 3 Kindern (Nutzungsvorschlag des Architekten) erfüllt der Grundriß bei allen Kombinationen die erarbeiteten Forderungen.
- D Bei 2 Kindern sind alle 10 Kombinationen möglich.
- C Bei 4 Kindern sind alle Kombinationen unmöglich.
- C Die notwendigen Funktionen der »mütterlichen Person« (Phase 1, 2, 3) sind nur teilweise möglich.



5



- 1
Lageplan 1:1000.
Situation.
Site plan.
- 2
Querschnitt 1:200.
Coupe transversale.
Cross section.
- 3
2. Obergeschoß 1:200.
2e étage supérieur.
2nd upper floor.
- 4
1. Obergeschoß 1:200.
1er étage supérieur.
1st upper floor.
- 5
Erdgeschoß 1:200.
Rez-de-chaussée.
Ground floor.
- 6
Isometrie aller Geschosse.
Isometrie de tous les étages.
Isometry of all floors..

