

Objektyp: **Advertising**

Zeitschrift: **Bauen + Wohnen = Construction + habitation = Building + home : internationale Zeitschrift**

Band (Jahr): **23 (1969)**

Heft 2: **Die Wohnung: der Bereich der Kinder in der Wohnung = L'habitation : la zone des enfants dans l'appartement = The home : the children's area in the home**

PDF erstellt am: **15.08.2024**

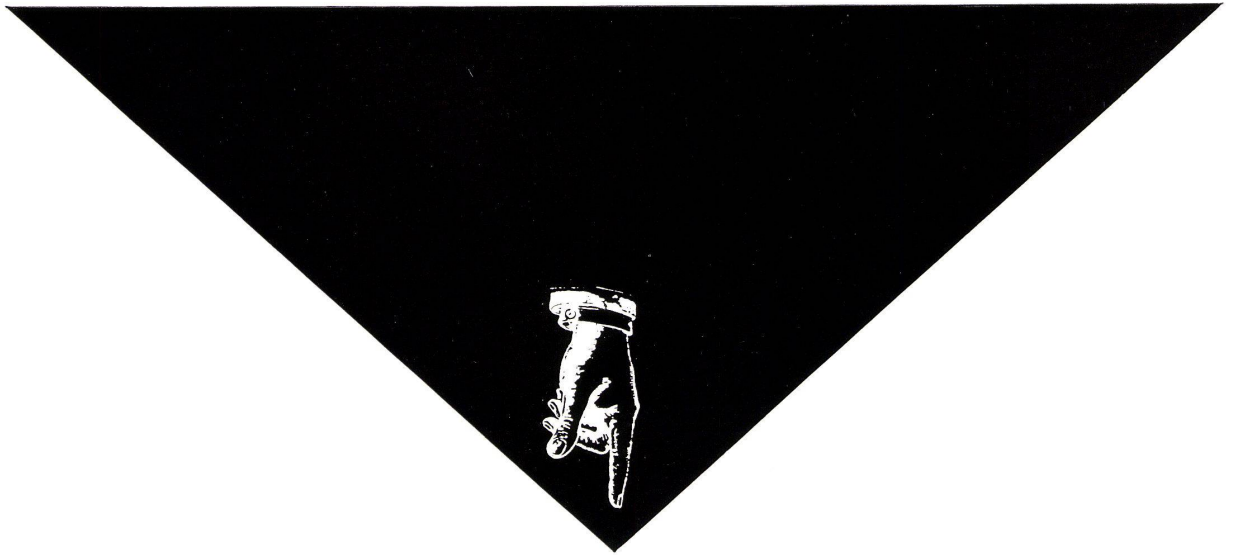
Nutzungsbedingungen

Die ETH-Bibliothek ist Anbieterin der digitalisierten Zeitschriften. Sie besitzt keine Urheberrechte an den Inhalten der Zeitschriften. Die Rechte liegen in der Regel bei den Herausgebern. Die auf der Plattform e-periodica veröffentlichten Dokumente stehen für nicht-kommerzielle Zwecke in Lehre und Forschung sowie für die private Nutzung frei zur Verfügung. Einzelne Dateien oder Ausdrucke aus diesem Angebot können zusammen mit diesen Nutzungsbedingungen und den korrekten Herkunftsbezeichnungen weitergegeben werden. Das Veröffentlichen von Bildern in Print- und Online-Publikationen ist nur mit vorheriger Genehmigung der Rechteinhaber erlaubt. Die systematische Speicherung von Teilen des elektronischen Angebots auf anderen Servern bedarf ebenfalls des schriftlichen Einverständnisses der Rechteinhaber.

Haftungsausschluss

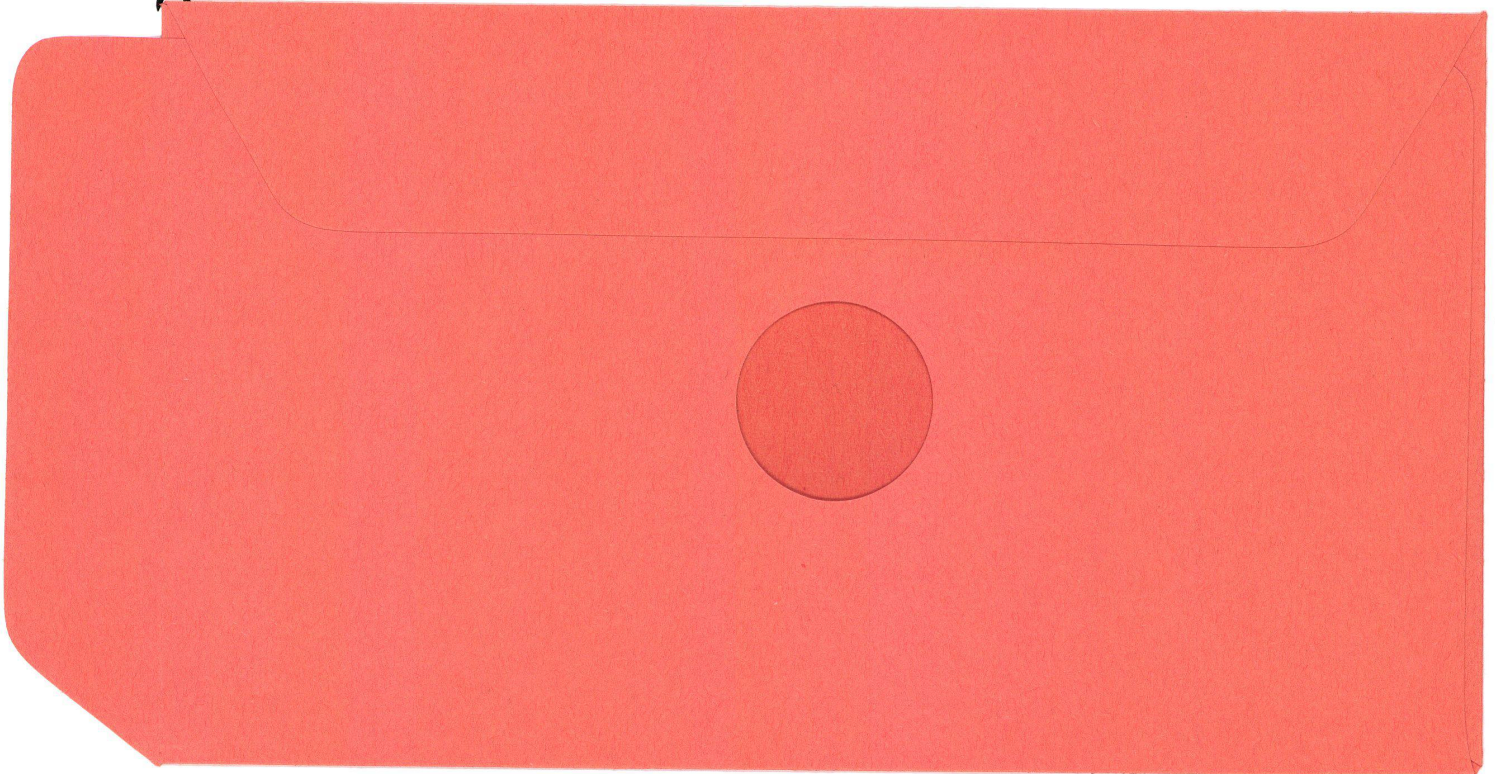
Alle Angaben erfolgen ohne Gewähr für Vollständigkeit oder Richtigkeit. Es wird keine Haftung übernommen für Schäden durch die Verwendung von Informationen aus diesem Online-Angebot oder durch das Fehlen von Informationen. Dies gilt auch für Inhalte Dritter, die über dieses Angebot zugänglich sind.

Versteckspiel?



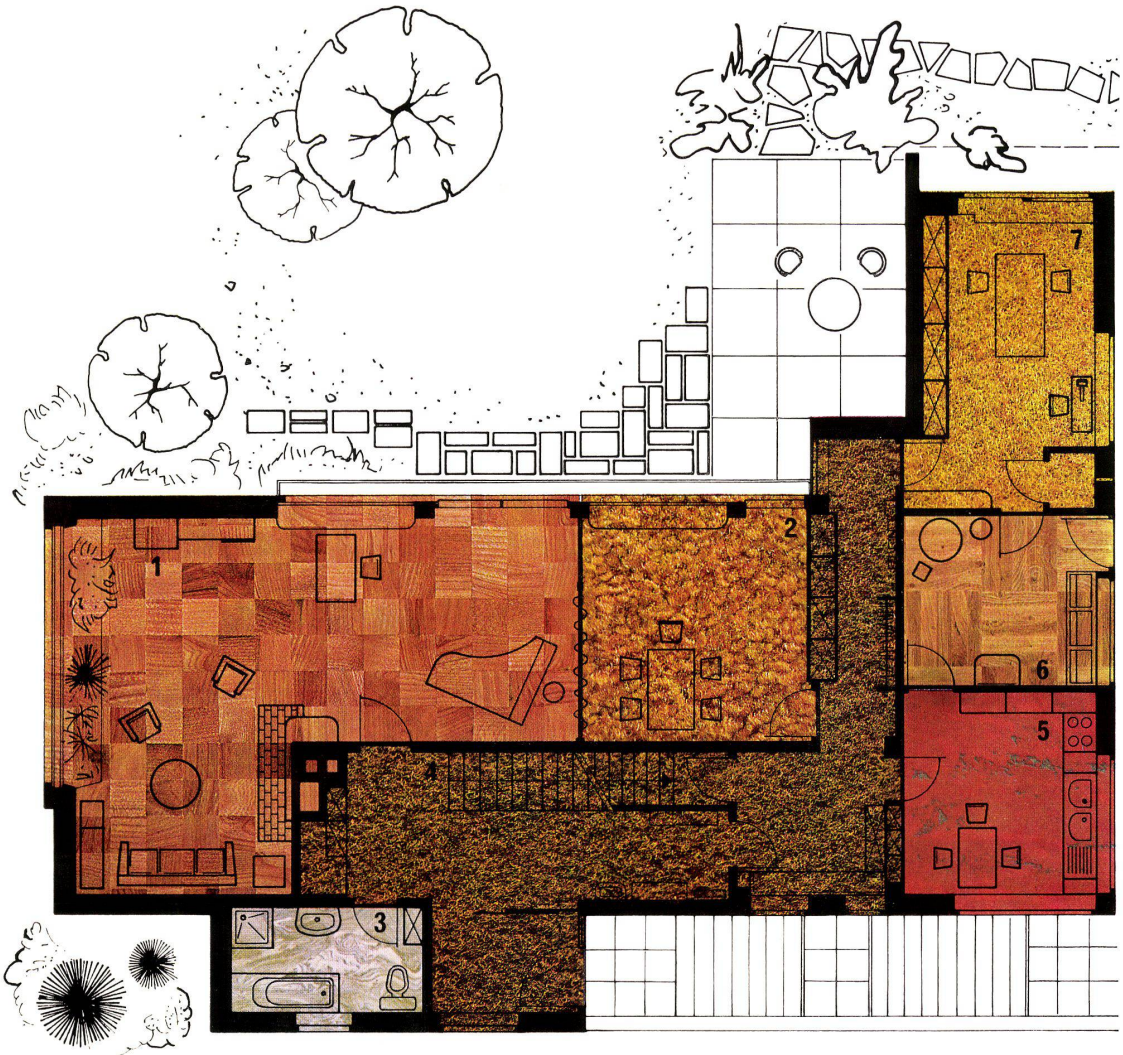
keineswegs!
unsere Produkte
gehören zu den allerbesten —
auch wenn wir sie diesmal «in und hinter»
einem Briefumschlag
verstecken.

(und dies tun wir auch nur,
um Ihre Zeit zu sparen — aber bitte, lesen Sie
«in und hinter» diesem Couvert . . .)





EIN HAUS NACH MASS...



... individuell gestaltet ... vom Dach bis zum Keller ... dazu Bodenbeläge, die passen ...
 BW-Bodenbeläge!

Im Wohnzimmer (1) z. B. entschied man sich für BW-Parkett Domino Ulme, nicht nur wegen der eigenwillig dekorativen Harmonie des Holzes, sondern weil Parkett auch nach 10 Jahren noch ein anspruchsloser, pflegeleichter und schöner Bodenbelag ist.

BW hat 25jährige Erfahrung auf diesem Gebiet – und Erfahrung gehört einfach dazu, um für jeden Raum den richtigen Bodenbelag zu bestimmen!

Machen Sie es so wie die anderen – legen Sie Ihre Bodenbelagsfragen in unsere Hände, schicken Sie uns Ihre Pläne ... an kniffligen Problemen haben unsere Spezialisten die grösste Freude.

Telefonieren Sie uns ganz unverbindlich, verlangen Sie den Übersichtsplan:

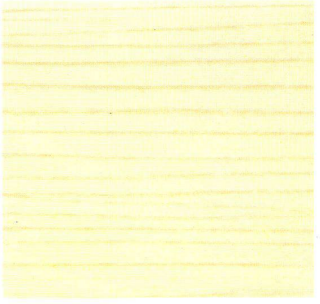
«Welchen Bodenbelag wo verlegen?»

- 1 BW-Parkett Domino Ulme
- 2 BW-Teppich Tellux 640
- 3 BW-Mipolam
- 4 BW-Noralan
- 5 BW-Vinylex
- 6 BW-Parkett Eiche natur
- 7 BW-Noraflor

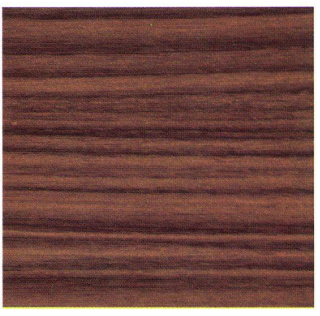
Bauwerk AG
 Bodenbelags-Industrie
 9430 St. Margrethen
 Telefon: 071 - 712121



1-A 101



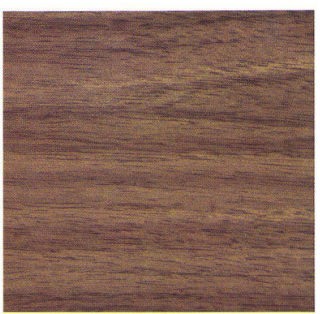
Esche, Rift HO-A 142



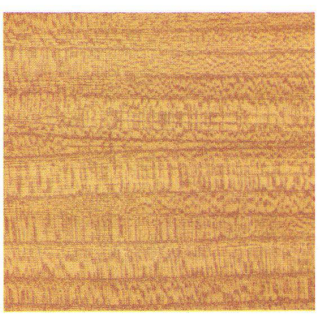
Nussbaum, Bild HO-B 113



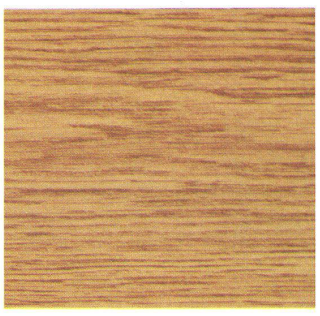
Eiche, Rift HO-A 131



Nussbaum, Bild HO-A 112



Ulme, Rift HO-K 161



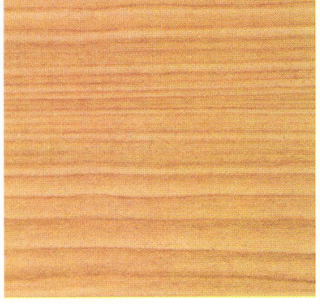
Eiche, Bild HO-K 132



Nussbaum, F



1



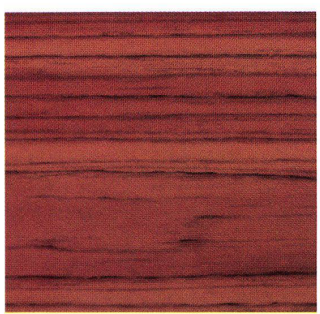
Kirschbaum, Bild HO-B 151



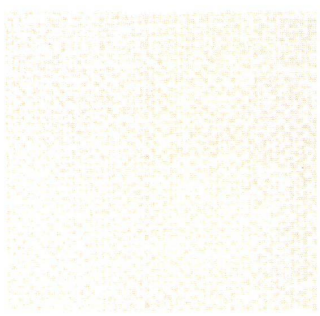
Teak, Bild HO-A 122



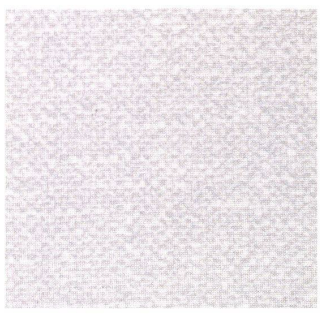
Esche, Bild HO-A 141



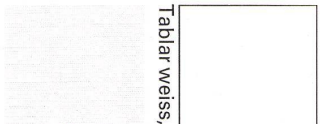
Teak, Bild HO-B 123



Wand beige, PR-A 181



Wand grau, PR-A 182



Tablar weiss,
Tablar grau, I

Technische Angaben

- Formate:**
Normalformat (zirka 16 mm dick) : 250 x 58 cm.
Spezialformate bei grösseren Bestellungen auch in anderen Formaten lieferbar.
- Ausführung:**
FOLORIT ist beidseitig genutet, und ebenfalls über beide Längskanten beschichtet.
- Federn:**
Blindfedern für Fugenausbildung (4-mm-Schattenfuge), siehe Abbildung unten, werden mitgeliefert und sind im Preis inbegriffen.
- Preise:**
Holzmuster Fr. 20.20 per m²
Dessins Nr. 181 und 182 Fr. 20.20 per m²
Uni-leinen Fr. 19.20 per m²
(Handwerkerpreise—
dazu kommen Verschnitt und Montage)



Muss man einem Wand- oder Deckentäfer unbedingt ansehen, dass es wenig kostet?

(Im Gegenteil! Und deshalb sieht man unseren FOLORIT-Täferplatten auch nicht an, dass sie nur Fr. 20.20 per m² kosten.)

Was ist FOLORIT, und weshalb sieht man diesem Täfer nicht an, dass es wenig kostet?

FOLORIT ist PVC-beschichtetes NOVOPAN (erstklassige Qualität!), das so schön ist, dass es von echtem Holz kaum unterschieden werden kann. Und deshalb sieht man den FOLORIT-Platten auch nicht an, wie wenig diese kosten!

Wissen Sie, was Ihnen FOLORIT für den geringen Preis alles bietet?

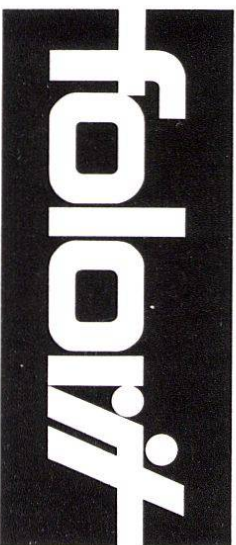
- Zunächst einmal eine reichhaltige Auswahl!
17 Muster (z. B. Teak, Palisander, Ulme, Nussbaum usw.) — eines so schön wie das andere — stehen zu Ihrer Verfügung.
Und dann wichtige technische Vorteile wie:
— ausgezeichnete Schall- und Wärmeisolation
— schnelle, zeitsparende Verarbeitung (Anschlagen auf nur drei Querlatten möglich)
— geringer Verschnitt, dank idealem Normformat
— keine Oberflächenbehandlung notwendig



Wo wird FOLORIT angewendet?
Überall dort, wo ganz spitz gerec edelfurniertes Täfer (z. B. NOVO Kurz — FOLORIT eignet sich für d Gebiete des preisgedrückten Inn

Warum ist der FOLORIT-Berater?
Weil der Beratungsdienst eben s FOLORIT-Platten selbst.
Ein Beratungsdienst (mit erfahre der Sie keinen Rappen kostet! und der jederzeit zu Ihrer Verfüg Das ist modern.





Originalmuster!

Verlangen Sie bei uns bitte Originalmuster. Zusammen mit dieser Bestellkarte und dem anperforierten Briefumschlag – in welchem wir unser FOLORIT-Täfer «versteckt» hatten – geht dies mühelos und mit kleinstem Zeitaufwand.

Keller+Co AG
Täferplatten
5313 Klingnau
056/45 2770

Bestellung

Senden Sie mir bitte Muster über:

Senden Sie mir ebenfalls
Unterlagen und Muster über:

Ich erwarte den Besuch eines
technischen Beraters. Bitte um
telefonische Voranmeldung
unter Telefon-Nr. _____

(Gewünschtes habe ich angekreuzt)

- FOLORIT, PVC-beschichtete Täfer- und Tablarplatten
- NOVORIT-Fastäfer
- NOVOPHEN, phenolharzverleimte, klimafeste Spanplatten
- NOVOPAN-Spanplatten (Novopan-Nachrichten-Mappe)
- KELLCO-Kunststoffplatten STANDARD-Ausführung VERTIKAL-Ausführung
- DEKORAL, echt Kupfer-Kunststoffplatten
- KELLPAX Metallfassaden Normtüren Alupan-Türen Doppelböden
 Wandtafeln
- KELLER-Sperrholz (wetterfest und bakelisiert, für Aussenanwendung)
- KELLER-«Sichtplan» Betonschalplatten

Bemerkungen:

Datum:

Adresse:
