

Stadtzentrum mit Bibliothek Rovaniemi = Centre municipal avec bibliothèque Rovaniemi = City centre with library, Rovaniemi

Autor(en): **[s.n.]**

Objektyp: **Article**

Zeitschrift: **Bauen + Wohnen = Construction + habitation = Building + home :
internationale Zeitschrift**

Band (Jahr): **23 (1969)**

Heft 4: **Bauen in Finnland = Construction en Finlande = Building in
Finland**

PDF erstellt am: **16.07.2024**

Persistenter Link: <https://doi.org/10.5169/seals-333585>

Nutzungsbedingungen

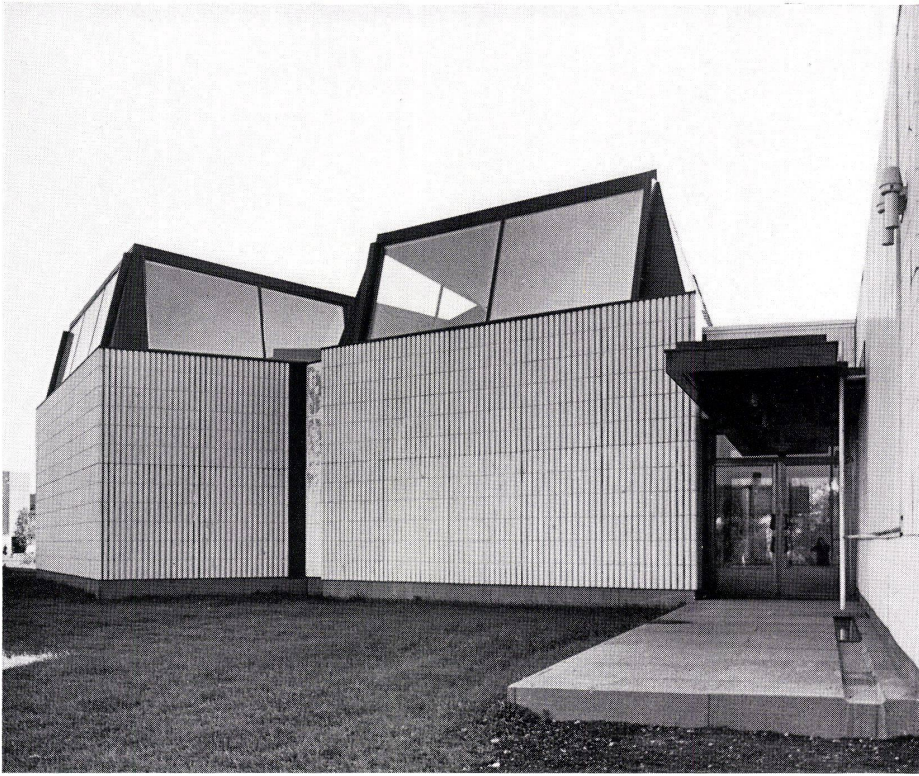
Die ETH-Bibliothek ist Anbieterin der digitalisierten Zeitschriften. Sie besitzt keine Urheberrechte an den Inhalten der Zeitschriften. Die Rechte liegen in der Regel bei den Herausgebern.

Die auf der Plattform e-periodica veröffentlichten Dokumente stehen für nicht-kommerzielle Zwecke in Lehre und Forschung sowie für die private Nutzung frei zur Verfügung. Einzelne Dateien oder Ausdrucke aus diesem Angebot können zusammen mit diesen Nutzungsbedingungen und den korrekten Herkunftsbezeichnungen weitergegeben werden.

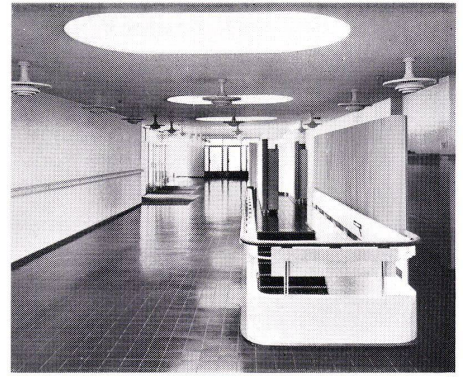
Das Veröffentlichen von Bildern in Print- und Online-Publikationen ist nur mit vorheriger Genehmigung der Rechteinhaber erlaubt. Die systematische Speicherung von Teilen des elektronischen Angebots auf anderen Servern bedarf ebenfalls des schriftlichen Einverständnisses der Rechteinhaber.

Haftungsausschluss

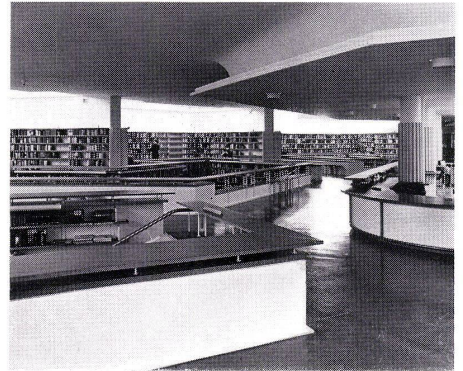
Alle Angaben erfolgen ohne Gewähr für Vollständigkeit oder Richtigkeit. Es wird keine Haftung übernommen für Schäden durch die Verwendung von Informationen aus diesem Online-Angebot oder durch das Fehlen von Informationen. Dies gilt auch für Inhalte Dritter, die über dieses Angebot zugänglich sind.



1



2



3



4

Elissa und Alvar Aalto, Helsinki
 Mitarbeiter: Paavo Mänttari, Matti Pövkka

Stadzentrum mit Bibliothek Rovaniemi

Centre municipal avec bibliothèque
 Rovaniemi

City Centre with library, Rovaniemi

Entwurfjahr: 1961
 Baujahr: 1964-65

Situation:

Das Stadtzentrum liegt auf einem schmalen Landstreifen an einer Hauptverkehrsstraße, die Hallituskatu und Varsitie verbindet. Die Gebäude des Zentrums, zu denen das Rathaus, Theater, Konzertgebäude und eine Bibliothek gehören, sind zum offenen Gelände gegen Hallituskato orientiert.

Programm:

Der Hauptlesesaal der Bibliothek, der nach Norden orientiert ist und mit seinen Lesensischen ein einheitliches, fächerförmiges Ganzes bildet, enthält Kinder-, Jugend- und Erwachsenenabteilungen, weiterhin eine Lappland-Kunstsammlung und eine Leseabteilung für Studenten. Das Gebäude beherbergt das arktische Vogelmuseum, einen Raum für die Reisebibliothek, einen Ausstellungs- und Vortragsraum. Später wird das Museum für bibliothekarische und kulturelle Zwecke beansprucht werden. Das Untergeschoß enthält die Notenbibliothek und das geologische Museum.

- 1 Ansicht Bibliothek / Vue bibliothèque / Elevation view of library
- 2 Bibliothek, Innenraum / Bibliothèque, local intérieur / Library, interior
- 3, 4 Bibliothek, Lesesaal / Bibliothèque, salle de lecture / Library, reading room
- 5 Grundriß Bücherei 1:1000 / Plan librairie / Plan of library
- 1 Haupteingang / Entrée principale / Main entrance
- 2 Ausstellung / Exposition / Exhibition
- 3 Verwaltung / Administration
- 4 Lesesaal / Salle de lecture / Reading hall
- 5 Hauswart / Concierge / Care taker
- 6, 7, 8 Querschnitt durch die Bibliothek mit Oberlichtern / Coupe transversale à travers la bibliothèque avec jours d'en haut / Cross section through the library with skylights
- 9 Stadzentrum 1:2000 / Centre ville / City centre
- 1 Theater und Kongreßhaus / Théâtre et palais des congrès / Theatre and Convention Hall
- 2 Bücherei / Librairie / Stacks
- 3 Stadthalle / Hall de ville / Town hall

