

# Oberschule in Botby, Helsinki = Ecole supérieure à Botby, Helsinki = High school at Botby, Helsinki

Autor(en): [s.n.]

Objektyp: Article

Zeitschrift: **Bauen + Wohnen = Construction + habitation = Building + home : internationale Zeitschrift**

Band (Jahr): **23 (1969)**

Heft 4: **Bauen in Finnland = Construction en Finlande = Building in Finland**

PDF erstellt am: **16.07.2024**

Persistenter Link: <https://doi.org/10.5169/seals-333589>

## **Nutzungsbedingungen**

Die ETH-Bibliothek ist Anbieterin der digitalisierten Zeitschriften. Sie besitzt keine Urheberrechte an den Inhalten der Zeitschriften. Die Rechte liegen in der Regel bei den Herausgebern.

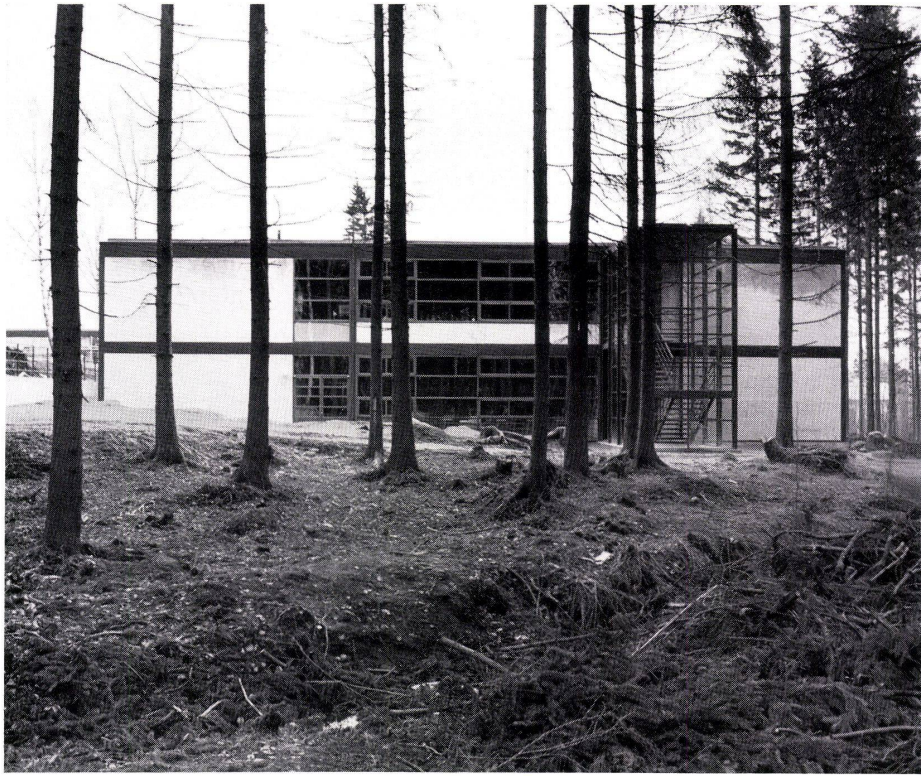
Die auf der Plattform e-periodica veröffentlichten Dokumente stehen für nicht-kommerzielle Zwecke in Lehre und Forschung sowie für die private Nutzung frei zur Verfügung. Einzelne Dateien oder Ausdrucke aus diesem Angebot können zusammen mit diesen Nutzungsbedingungen und den korrekten Herkunftsbezeichnungen weitergegeben werden.

Das Veröffentlichen von Bildern in Print- und Online-Publikationen ist nur mit vorheriger Genehmigung der Rechteinhaber erlaubt. Die systematische Speicherung von Teilen des elektronischen Angebots auf anderen Servern bedarf ebenfalls des schriftlichen Einverständnisses der Rechteinhaber.

## **Haftungsausschluss**

Alle Angaben erfolgen ohne Gewähr für Vollständigkeit oder Richtigkeit. Es wird keine Haftung übernommen für Schäden durch die Verwendung von Informationen aus diesem Online-Angebot oder durch das Fehlen von Informationen. Dies gilt auch für Inhalte Dritter, die über dieses Angebot zugänglich sind.







Erik Krakström, Kirmo Mikkola, Juhani Pallasmaa, Helsinki

## Oberschule in Botby, Helsinki

Ecole supérieure à Botby, Helsinki  
High school at Botby, Helsinki

Baujahr: 1967



4

### Situation:

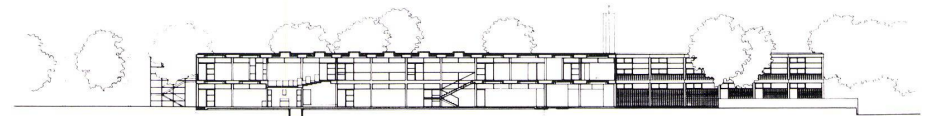
Die Oberschule Botby wurde wie viele Schulen nach dem Krieg außerhalb Helsinkis in einem der neuen Vorortsgebiete gebaut.

### Programm:

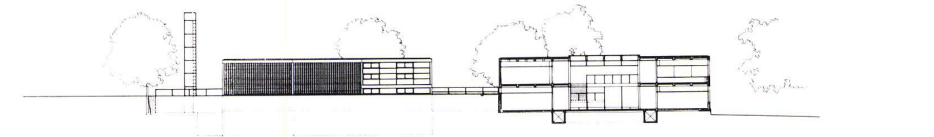
Die Schule dient als kulturelles Zentrum des Stadtteils Botby. Unterrichtsräume und Versammlungsräume wurden in zwei Gebäuden untergebracht, um den verschiedenen Aufgaben separat gerecht werden zu können.

Die Unterrichtsräume wurden um eine zentrale Halle angeordnet, die für Versammlungen und Abendveranstaltungen gebraucht werden kann. Da die Turnhalle ebenfalls als Saal für kulturelle Veranstaltungen dient, ist sie über die üblichen Abmessungen hinaus dimensioniert.

Die Zuschauergalerie kann mit dem Foyer des Speisesaals kombiniert werden.



5



6

1, 2  
Ansicht / Vue / Elevation view

3  
Halle / Hall

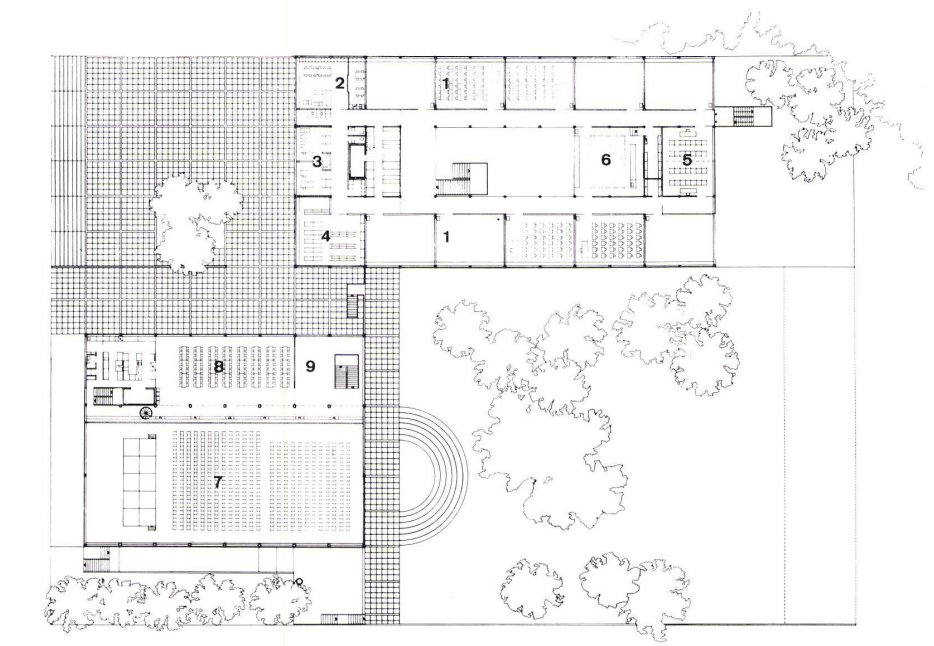
4  
Treppenaufgang / Montée d'escaliers / Stairway

5  
Längsschnitt durch die Halle 1:1000 / Coupe longitudinale à travers le hall / Longitudinal section of the hall

6  
Querschnitt Klassengebäude und Ansicht Auditoriumsgebäude 1:1000 / Coupe transversale bâtiment de classe et vue auditorium / Cross section of classbuilding and auditorium view

7  
Grundriß 1:1000 / Plan

- 1 Klassenraum / Salle de classe / Classroom
- 2 Lehrerzimmer / Salle des maîtres / Teachers' room
- 3 Verwaltung / Administration
- 4 Bücherei / Librairie / Library
- 5 Sprachlabor / Laboratoire de langues / Language lab
- 6 Naturwissenschaften / Sciences naturelles / Natural Science
- 7 Auditorium
- 8 Eßraum / Réfectoire / Dining room
- 9 Küche / Cuisine / Kitchen



7