

Wohngebiet Kortepohjy in Jyväskylä = Zone d'habitation Kortepohjy à Jyväskylä = Kortepohjy residential area at Jyväskylä

Autor(en): [s.n.]

Objektyp: **Article**

Zeitschrift: **Bauen + Wohnen = Construction + habitation = Building + home : internationale Zeitschrift**

Band (Jahr): **23 (1969)**

Heft 4: **Bauen in Finnland = Construction en Finlande = Building in Finland**

PDF erstellt am: **16.07.2024**

Persistenter Link: <https://doi.org/10.5169/seals-333591>

Nutzungsbedingungen

Die ETH-Bibliothek ist Anbieterin der digitalisierten Zeitschriften. Sie besitzt keine Urheberrechte an den Inhalten der Zeitschriften. Die Rechte liegen in der Regel bei den Herausgebern. Die auf der Plattform e-periodica veröffentlichten Dokumente stehen für nicht-kommerzielle Zwecke in Lehre und Forschung sowie für die private Nutzung frei zur Verfügung. Einzelne Dateien oder Ausdrucke aus diesem Angebot können zusammen mit diesen Nutzungsbedingungen und den korrekten Herkunftsbezeichnungen weitergegeben werden. Das Veröffentlichen von Bildern in Print- und Online-Publikationen ist nur mit vorheriger Genehmigung der Rechteinhaber erlaubt. Die systematische Speicherung von Teilen des elektronischen Angebots auf anderen Servern bedarf ebenfalls des schriftlichen Einverständnisses der Rechteinhaber.

Haftungsausschluss

Alle Angaben erfolgen ohne Gewähr für Vollständigkeit oder Richtigkeit. Es wird keine Haftung übernommen für Schäden durch die Verwendung von Informationen aus diesem Online-Angebot oder durch das Fehlen von Informationen. Dies gilt auch für Inhalte Dritter, die über dieses Angebot zugänglich sind.



1



2

Bengt Lundsten, Helsinki

Wohngebiet Kortepohjy in Jyväskylä

Zone d'habitation Kortepohjy à Jyväskylä
Kortepohjy residential area at Jyväskylä

Entwurfjahr: 1966
Baujahre: 1967–68

Situation:

Das Gebiet liegt in etwa 2–3 km Entfernung vom Stadtzentrum auf einem bewaldeten Osthang an einem See. Die unmittelbare Umgebung bietet ausgezeichnete Möglichkeiten für alle Freizeitbeschäftigungen vom Fischen bis zum Skifahren.

Programm:

48 Reihenhäuser und 2 Servicebauten, 260 Wohneinheiten, Wohngröße 85–120 m², die größeren Wohneinheiten haben eine eigene Sauna, Fernsehen und Bastelräume.

Besondere Wünsche des Bauherrn:

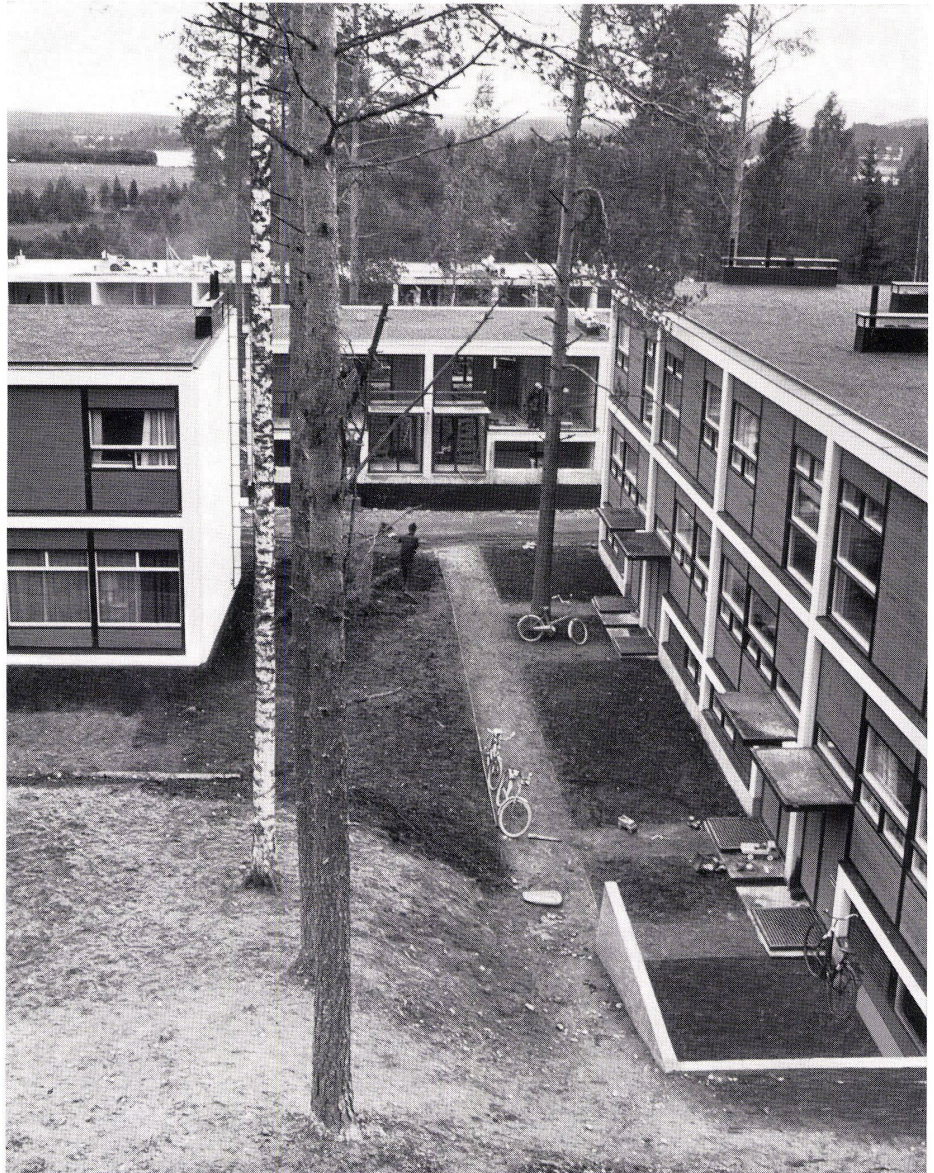
Die allgemeinen Bedingungen des sozialen Wohnungsbaues mit relativ niederen Kosten. Die Gesamtkosten liegen unter den Kosten einer gleichgroßen Geschößhauswohnung.

Zielvorstellungen des Architekten:

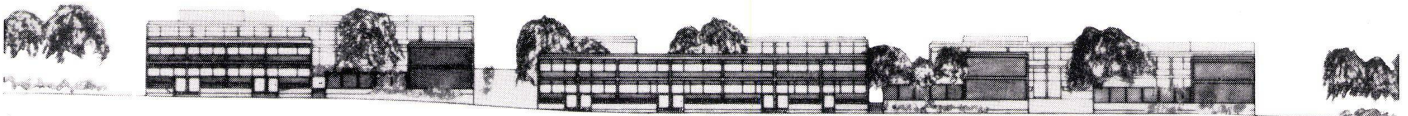
Das Ziel war ein System mit guten Kontaktmöglichkeiten, das gleichzeitig den Bewohnern die Möglichkeit bieten sollte, von einem Geschößhaus ins Reihenhäuser umzuziehen.

Anmerkung:

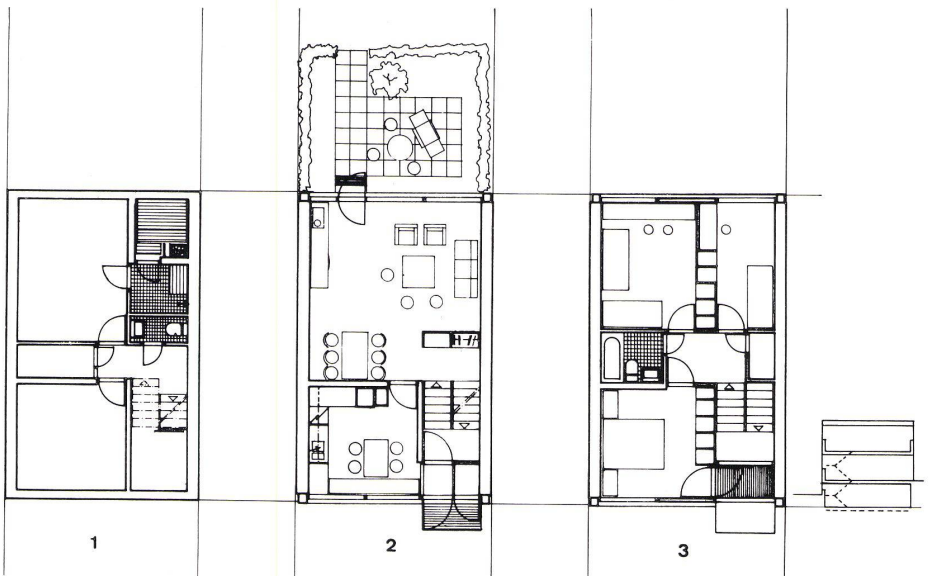
Material sind Siporex (Siporex-Element: 5,5 m) und Holzelemente. Alle Häuser haben gleiche Preise, Varianten entstehen durch die unterschiedliche Situierung.



3



4



1, 2, 3, 4
Ansicht / Vue / Elevation view

5
Grundriß 1:200 / Plan

1 Keller / Cave / Cellar
2 Wohngeschoß / Etage d'habitation / Residence floor
3 Schlafgeschoß / Etage de chambres à coucher / Bedroom floor

5