

Kalevala-Kirche in Tampere = L'église Kalevala à Tampere = The Kalevala church in Tampere

Autor(en): [s.n.]

Objektyp: **Article**

Zeitschrift: **Bauen + Wohnen = Construction + habitation = Building + home : internationale Zeitschrift**

Band (Jahr): **23 (1969)**

Heft 4: **Bauen in Finnland = Construction en Finlande = Building in Finland**

PDF erstellt am: **15.08.2024**

Persistenter Link: <https://doi.org/10.5169/seals-333594>

Nutzungsbedingungen

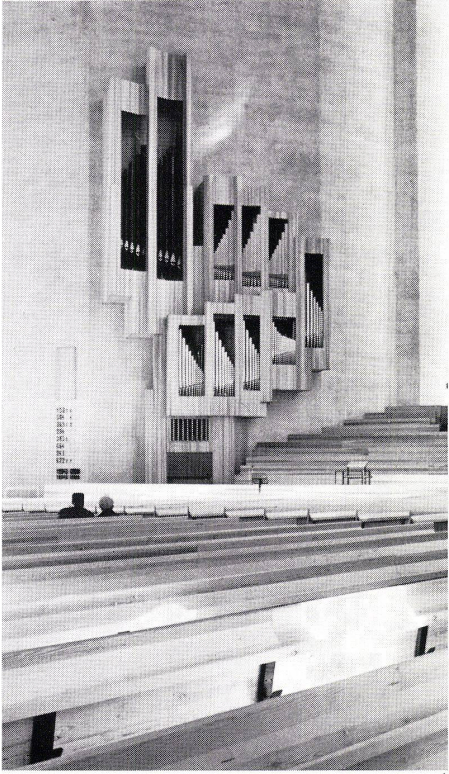
Die ETH-Bibliothek ist Anbieterin der digitalisierten Zeitschriften. Sie besitzt keine Urheberrechte an den Inhalten der Zeitschriften. Die Rechte liegen in der Regel bei den Herausgebern.

Die auf der Plattform e-periodica veröffentlichten Dokumente stehen für nicht-kommerzielle Zwecke in Lehre und Forschung sowie für die private Nutzung frei zur Verfügung. Einzelne Dateien oder Ausdrucke aus diesem Angebot können zusammen mit diesen Nutzungsbedingungen und den korrekten Herkunftsbezeichnungen weitergegeben werden.

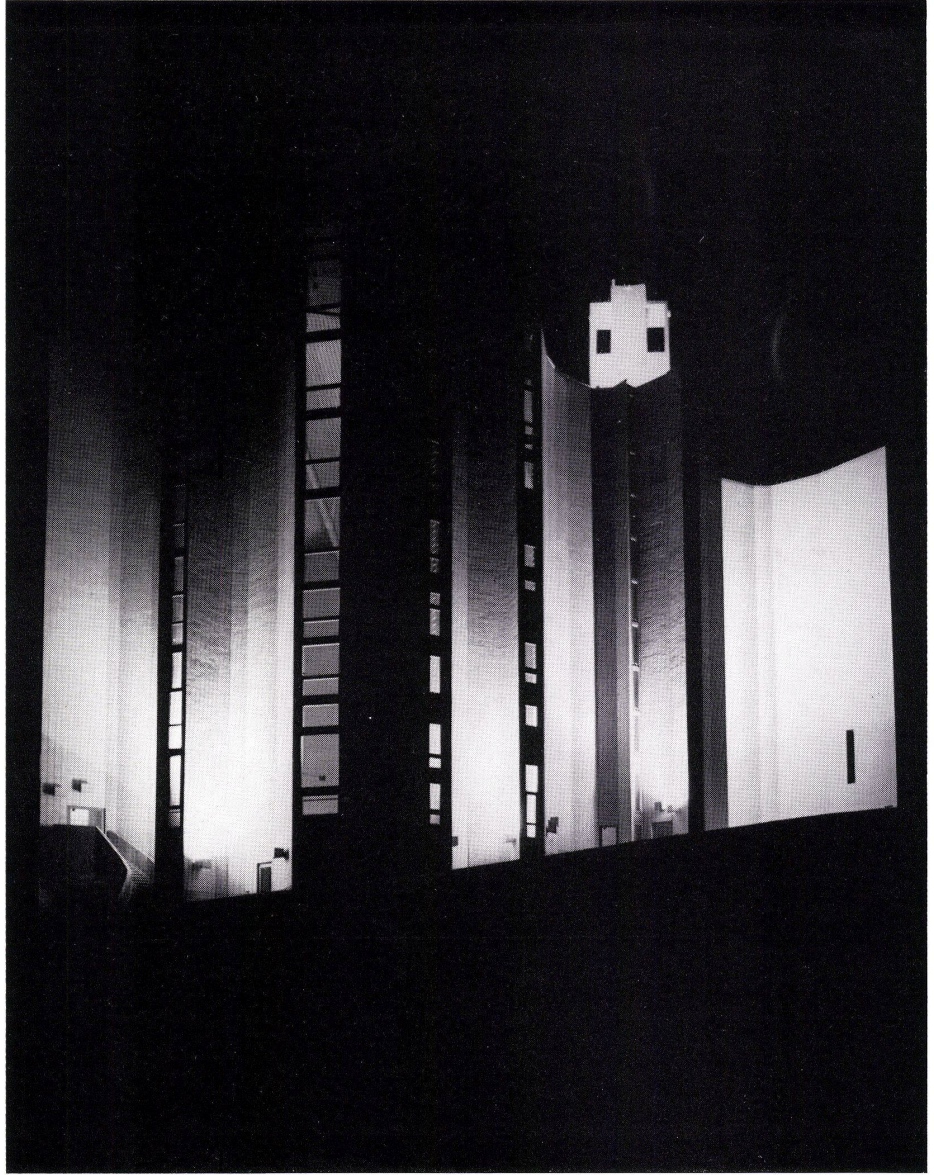
Das Veröffentlichen von Bildern in Print- und Online-Publikationen ist nur mit vorheriger Genehmigung der Rechteinhaber erlaubt. Die systematische Speicherung von Teilen des elektronischen Angebots auf anderen Servern bedarf ebenfalls des schriftlichen Einverständnisses der Rechteinhaber.

Haftungsausschluss

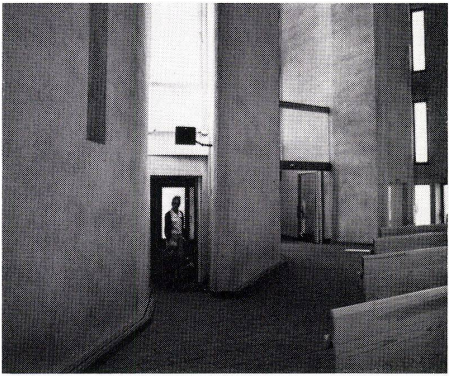
Alle Angaben erfolgen ohne Gewähr für Vollständigkeit oder Richtigkeit. Es wird keine Haftung übernommen für Schäden durch die Verwendung von Informationen aus diesem Online-Angebot oder durch das Fehlen von Informationen. Dies gilt auch für Inhalte Dritter, die über dieses Angebot zugänglich sind.



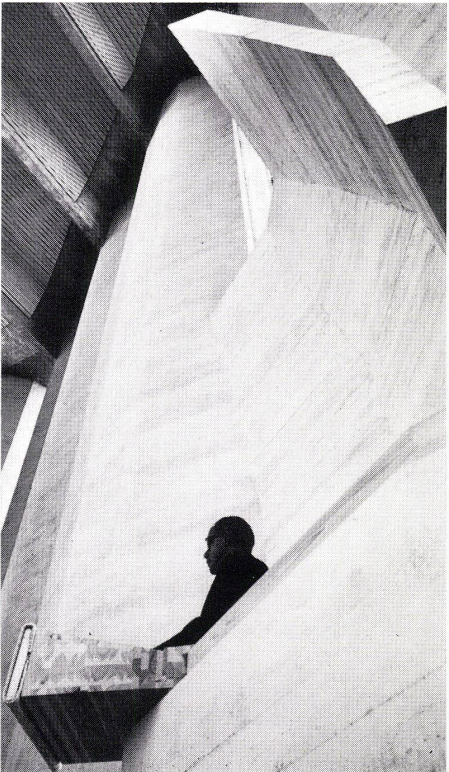
1



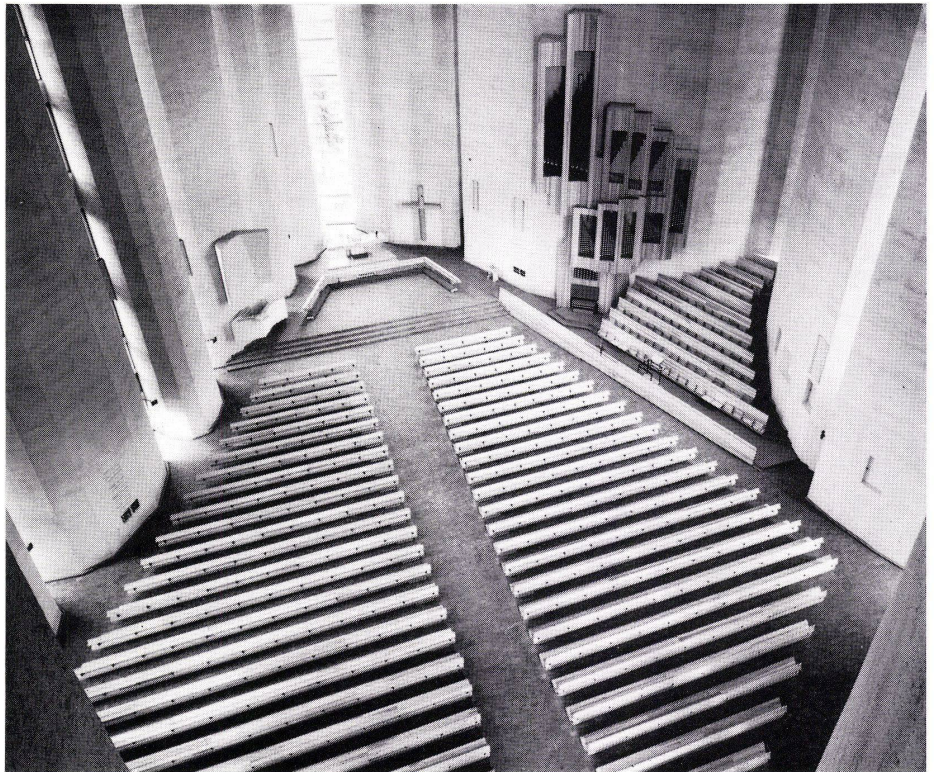
3



2



4



5

Reima Pietilä, Helsinki
 Mitarbeiter: Raili Paatelainen

Kalevala-Kirche in Tampere

L'Eglise Kalevala à Tampere
 The Kalevala Church in Tampere

Entwurfjahr: Wettbewerb 1959
 Baujahr: 1966



6

Situation:

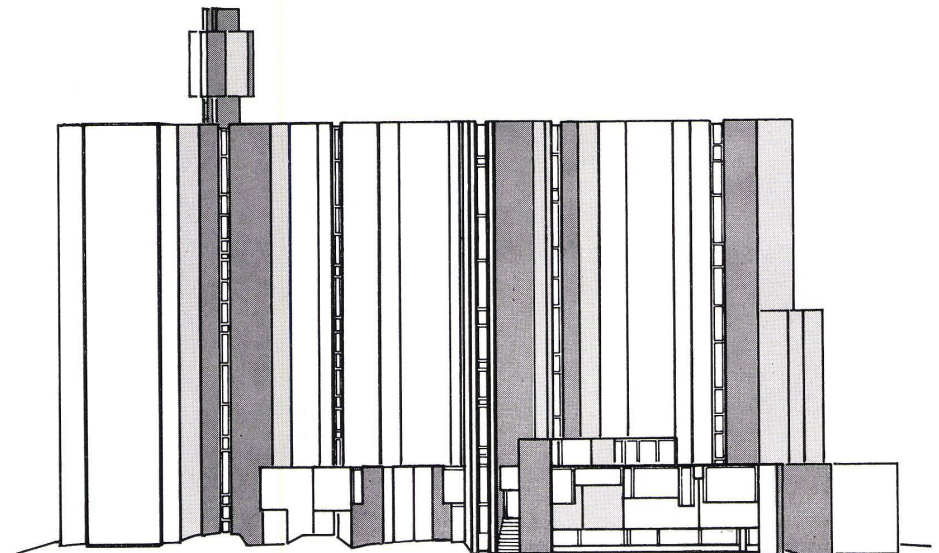
Die Kirche liegt auf einem Hügel inmitten eines neuen Wohngebietes.

Programm:

Gemeindekirche mit Unterrichtsräumen und Kapelle.

Ausführung:

Der Wettbewerbsentwurf sah vor, die Wandelemente aus Beton in Gleitschalung herzustellen und die Innenwände aus akustischen Gründen mit Platten zu verkleiden. Das ausgeführte Projekt wurde im Gegensatz zu diesem Vorschlag außen mit einer Plattenverkleidung versehen. Die akustischen Elemente wurden zwischen den parallelen Dachbalken des Kirchenraumes abgehängt.



7

1 Orgel mit Sängerempore / Orgue avec galerie de chanteurs / Organ with singers' choir

2 Haupteingang / Entrée principale / Main entrance

3 Außenansicht mit Nachtbeleuchtung / Vue de l'extérieur avec éclairage de nuit / Outside view with night-lighting

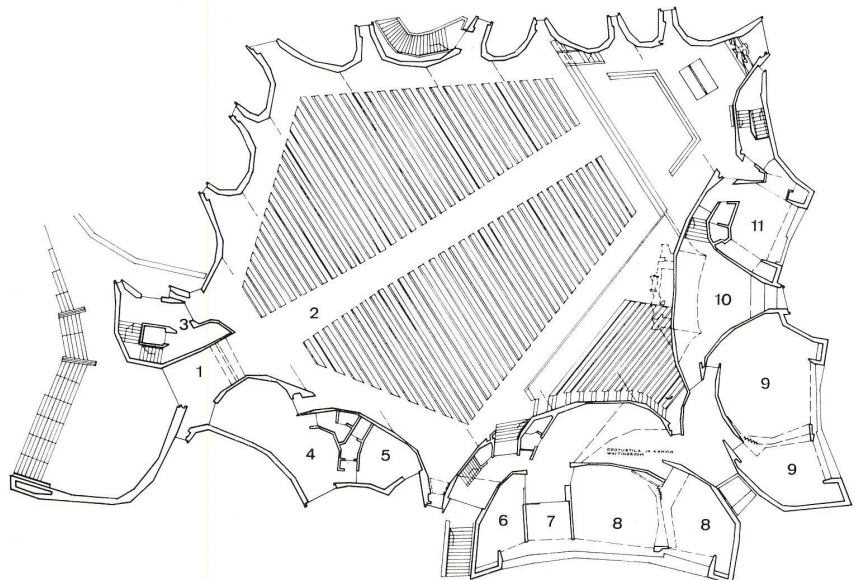
4 Kanzel / Chaire / Chancel

5 Innenraum / Local intérieur / Interior

6, 7 Ansichten / Vues / Elevation views

8 Grundriß 1:800 / Plan

- 1 Haupteingang / Entrée principale / Main entrance
- 2 Kirchenraum / Local église / Interior of church
- 3 Treppe zum Glockenträger / Escalier conduisant au clocher / Steps to belfry
- 4 Umkleideraum / Vestiaires / Changing-room
- 5 Warteraum / Salle d'attente / Waiting-room
- 6 Raum für Chormitglieder / Local pour les membres du chœur / Area for choir members
- 7 Teeküche / Cuisinette / Snack kitchen
- 8 Unterrichtsraum / Salle d'enseignement / Classroom
- 9 Kapelle / Chapelle / Chapel
- 10 Sakristei / Sacristie / Sacristy



8