

# **Kapelle zum Heiligen Kreuz in Turku = La chapelle de la Sainte-Croix à Turku = The Holy Cross Chapel in Turku**

Autor(en): **[s.n.]**

Objektyp: **Article**

Zeitschrift: **Bauen + Wohnen = Construction + habitation = Building + home : internationale Zeitschrift**

Band (Jahr): **23 (1969)**

Heft 4: **Bauen in Finnland = Construction en Finlande = Building in Finland**

PDF erstellt am: **15.08.2024**

Persistenter Link: <https://doi.org/10.5169/seals-333595>

## **Nutzungsbedingungen**

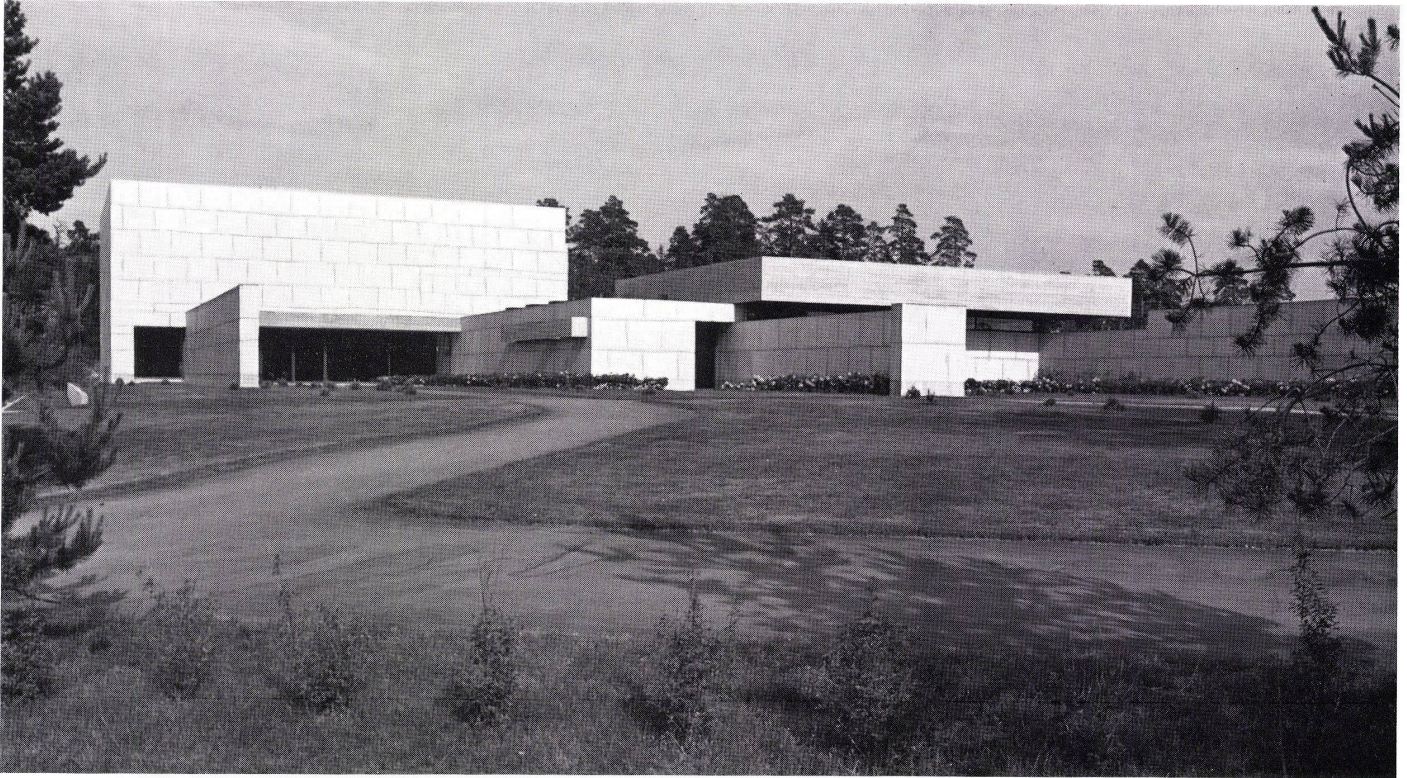
Die ETH-Bibliothek ist Anbieterin der digitalisierten Zeitschriften. Sie besitzt keine Urheberrechte an den Inhalten der Zeitschriften. Die Rechte liegen in der Regel bei den Herausgebern.

Die auf der Plattform e-periodica veröffentlichten Dokumente stehen für nicht-kommerzielle Zwecke in Lehre und Forschung sowie für die private Nutzung frei zur Verfügung. Einzelne Dateien oder Ausdrucke aus diesem Angebot können zusammen mit diesen Nutzungsbedingungen und den korrekten Herkunftsbezeichnungen weitergegeben werden.

Das Veröffentlichen von Bildern in Print- und Online-Publikationen ist nur mit vorheriger Genehmigung der Rechteinhaber erlaubt. Die systematische Speicherung von Teilen des elektronischen Angebots auf anderen Servern bedarf ebenfalls des schriftlichen Einverständnisses der Rechteinhaber.

## **Haftungsausschluss**

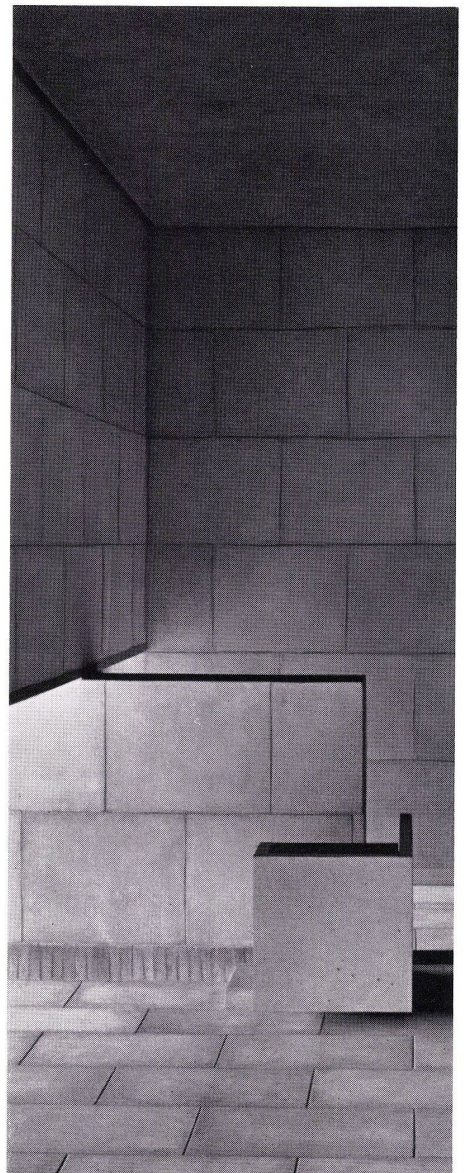
Alle Angaben erfolgen ohne Gewähr für Vollständigkeit oder Richtigkeit. Es wird keine Haftung übernommen für Schäden durch die Verwendung von Informationen aus diesem Online-Angebot oder durch das Fehlen von Informationen. Dies gilt auch für Inhalte Dritter, die über dieses Angebot zugänglich sind.



1



2



3

Pekka Pitkänen, Turku

## Kapelle zum Heiligen Kreuz in Turku

La Chapelle de la Sainte-Croix à Turku  
The Holy Cross Chapel in Turku

Entwurfjahre: 1963–67  
Baujahre: 1965–67

### Situation:

Auf dem Friedhof Turku bestand schon seit 1941 die Auferstehungskapelle von Erik Bryggman. Da der Friedhof immer größer wurde, benötigte man eine zweite Kapelle im Südteil des Friedhofes.

### Programm:

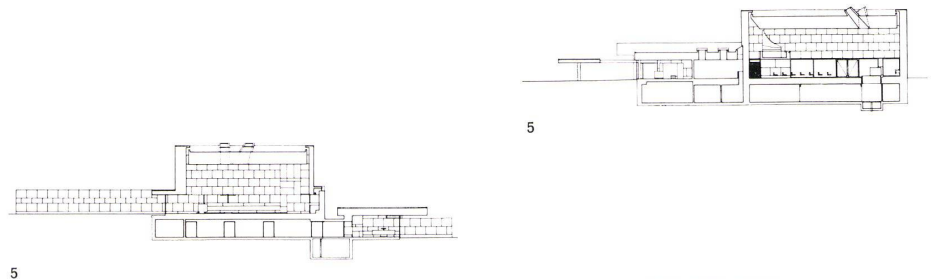
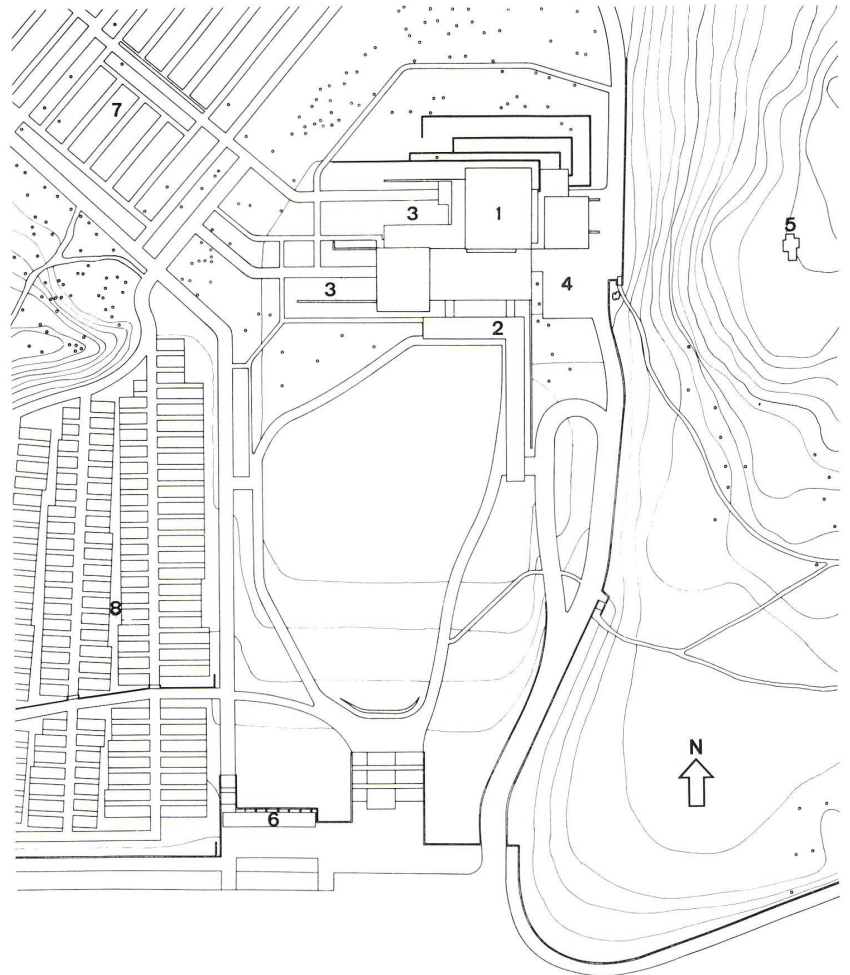
3 Kapellen (für 160, 50 und 12 Personen), Halle für Kränze, Sakristei, Krematorium und technische Teile, Urnenausgabe.

### Besondere Wünsche des Bauherrn:

Der Plan sah für jede Kapelle Begräbnisse und Kremierungen vor.

### Zielvorstellungen des Architekten:

Gebrauch einfacher geometrischer Formen und möglichst wenig Materialien (vorfabrizierte Betonplatten, Bronze und dunkles Eichenholz).



1  
Ansicht / Vue / Elevation view

2  
Eingangszone / Zone d'entrée / Entrance zone

3  
Kapelle / Chapelle / Chapel

4  
Lageplan 1:2000 / Situation / Site plan

1 Abdankungshalle / Hall de cérémonies / Chapel  
2 Haupteingang / Entrée principale / Main entrance  
3 Kapellenhof / Cour de la chapelle / Chapel courtyard  
4 Anlieferung / Livraison / Maintenance court  
5 Turm / Tour / Belfry  
6 Blumenstände / Stands de fleurs / Florist sheds  
7 Alter Friedhof / Vieux cimetière / Old cemetery  
8 Neuer Friedhof / Nouveau cimetière / New cemetery

5  
Längs- und Querschnitt durch die Abdankungskapelle  
1:1000 / Coupe longitudinale et coupe transversale à  
travers la chapelle / Longitudinal and cross-section of  
the chapel

6  
Grundriß 1:1000 / Plan

1 Große Kapelle / Grande chapelle / Large chapel  
2 Kleine Kapelle / Petite chapelle / Small chapel  
3 Vorraum / Antichambre / Lobby  
4 Kränze / Couronnes / Wreaths  
5 Sakristei / Sacristie / Sacristy  
6 Angehörige / Parenté / Relations  
7 Urnenübergabe / Remise de l'urne / Urn delivery

