

Objekttyp: **Advertising**

Zeitschrift: **Bauen + Wohnen = Construction + habitation = Building + home : internationale Zeitschrift**

Band (Jahr): **23 (1969)**

Heft 4: **Bauen in Finnland = Construction en Finlande = Building in Finland**

PDF erstellt am: **15.08.2024**

Nutzungsbedingungen

Die ETH-Bibliothek ist Anbieterin der digitalisierten Zeitschriften. Sie besitzt keine Urheberrechte an den Inhalten der Zeitschriften. Die Rechte liegen in der Regel bei den Herausgebern. Die auf der Plattform e-periodica veröffentlichten Dokumente stehen für nicht-kommerzielle Zwecke in Lehre und Forschung sowie für die private Nutzung frei zur Verfügung. Einzelne Dateien oder Ausdrucke aus diesem Angebot können zusammen mit diesen Nutzungsbedingungen und den korrekten Herkunftsbezeichnungen weitergegeben werden. Das Veröffentlichen von Bildern in Print- und Online-Publikationen ist nur mit vorheriger Genehmigung der Rechteinhaber erlaubt. Die systematische Speicherung von Teilen des elektronischen Angebots auf anderen Servern bedarf ebenfalls des schriftlichen Einverständnisses der Rechteinhaber.

Haftungsausschluss

Alle Angaben erfolgen ohne Gewähr für Vollständigkeit oder Richtigkeit. Es wird keine Haftung übernommen für Schäden durch die Verwendung von Informationen aus diesem Online-Angebot oder durch das Fehlen von Informationen. Dies gilt auch für Inhalte Dritter, die über dieses Angebot zugänglich sind.

Schweizer Mustermesse Basel
12.-22. April 1969
Halle 25 Stand 461

bator

GO

Bator AG.
Herzogenbuchsee

Geilinger + Co.
Winterthur

**Bauelemente
für Industrie
und
Wohnungsbau**

GD 6901

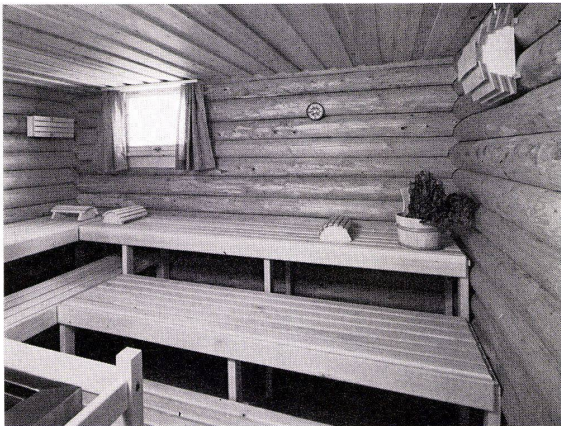
bertschi sauna


**Finnische Sauna
mit Schweizer Arbeit**

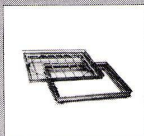
Das Holz, der Saunaofen, die Steine und die Birkenbüschel kommen aus Finnland, aber die Sauna wird in unserem Betrieb hergestellt.


Verlangen Sie Prospekte über unsere Norm- und Maß-Saunas.

bertschi + co., schreinerei
4125 riehen telephon 061 51 41 51



 **Preiskatalog '68**
Stand 1. 10. 1968

 **esser's
Schachtabdeckung**

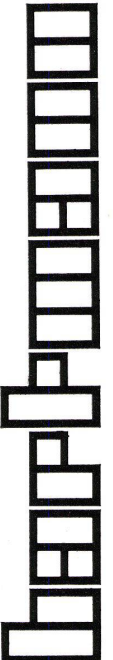
 **esser's
Gully-Serie**

Die neue Konzeption
für Dach, Balkon und Terrasse

Dieser Preiskatalog enthält vieles über moderne, erprobte Bauteile für die Flachdachentwässerung und den Innenausbau

Sie wissen ja, Telephon oder Postkarte genügt, und der Katalog gehört Ihnen!

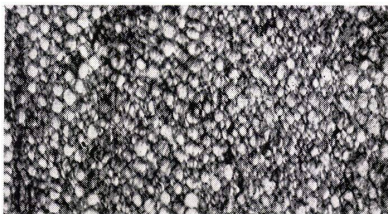
Ulrich O. Hartmann Bauelemente Kunststoffverarbeitung
8320 Fehraltorf ZH Russikerstrasse Telephon 051 977349





Räfis, ein Stück Orient in der Schweiz

Hersteller von echten Teppichen sind Individualisten. Auch die Schweiz hat einen: Jakob Jann in Räfis-Buchs SG. Hier, im sankt-gallischen Rheintal entstehen mit altüberlieferten Rezepten und schweizerischer Gründlichkeit Produkte von unerreichter Qualität. Als Grundfaser dient die «lebende Naturwolle», direkt vom Schaf, zu Garn gesponnen und an der Luft getrocknet. Handgefertigte Teppiche also, die jedem Heim etwas Besonderes geben.



Aus dem Fabrikationsprogramm

JABU-Handweb, 3-fach	Reine Schurwolle
JABU-IRISH-FORM	Schafwollhandweb
TIBESTI, homespun	Reine Schurwolle
JABU-KADER, Berber	Schafwollflor
JABU-MUFFLON, Berber	Reine Schurwolle
JABU-VLIES, rustique	Reine Schurwolle
JABU-Berber, homespun	Reine Schurwolle
JABU-Hirtenteppich	Reine Schurwolle
Masse:	
Bis 800 cm Breite in einer Bahn. Länge bis 30 m.	

Muster und Bezugsquellen bei

Jann

Jakob Jann AG
Teppichweberei 9474 Räfis

Glas-Trösch AG, Oberkulm Halle 25, Stand 251

Die Firma zeigt ihr randverschweißtes Isolierglas, das unter dem Namen Kulmer Glas auf dem Markt ist. Kulmer Glas besteht aus zwei oder mehr Scheiben. Der Zwischenraum mit getrockneter Luft bürgt für eine einwandfreie Isolation. Der dazu erforderliche hermetische Abschluß wird durch das direkte Verschweißen der Randdichtung erreicht. Am Stand sind Kulmer Gläser verschiedener Größe sowie der fortschreitende Werdegang eines Elementes an Hand ausgewählter Stücke aus den einzelnen Produktionsvorgängen zu sehen.

Gurit AG, Richterswil und Freienbach Halle 42, Stand 303 Halle 25 (Baumesse), Stand 447

Gurit präsentiert ihre modernen Polsterschäume Guripor (Latex), Guripren (Polyester) und Ätheren (Poyäther). Die Neuheit: Kallschaum (Polyurethan formgeschäumt) in zwei Typen, nämlich für Polster- und für Verpackungszwecke. Das somit in einzigartiger Weise tatsächlich alle Schäume umfassende Sortiment ist die vorteilhafte Grundlage des kompetenten Beratungsdienstes auch während der kommenden Mustermesse. Er richtet sich vor allem an das Fachpublikum aus der Polster-, der Matratzen- und der fortschrittlichen Verpackungsindustrie.

Gurit stellt sich an der Baumesse als Herstellerin dauerelastischer Dichtungs- und Fugenmassen vor. Drei Spitzenergebnisse stehen im Vordergrund:

Gurisol 169 (Thiokolpolysulfid) für die klassische Anwendung im Hochbau (zum Beispiel Verfügen vorfabrizierter Bauelemente); Gurisol 368 (Thiokolpolysulfid), speziell entwickelt für die industrielle Versiegelung von Isoliergläsern; Gurisol 575, der erste Schweizer Silikonkitt für universelle Anwendung, dank seinem säurefreien System auch im Hoch- und Tiefbau risikolos verwendbar.

Hoval Herzog AG, Feldmeilen Halle 23, Stand 533

Die Firma Hoval Herzog AG stellt ihr vollständiges Fabrikationsprogramm aus. Eine vielversprechende Neuheit auf dem Gebiet der Hochleistungskessel gibt dem Heizungsfachmann bei der Installation der Heizungs- und Warmwasserbereitungsanlage neue Möglichkeiten: Hoval-Hochleistungskessel TKD-R mit Modulboiler. Dieser Hochleistungskessel mit einem Leistungsbereich von 275 000 bis 5,5 Millionen kcal/h kommt dem Trend der immer größer werdenden Wohn- und Geschäftshäuser entgegen. Für die Warmwasserbereitung ist der Hoval-Hochleistungskessel mit dem neuen Modulboiler kombinierbar. Der Modulboiler eignet sich auch für die freistehende Montage als Warmwasserbereiter in Heizzentralen oder Unterstationen. Die Modulboiler sind aus korrosionsfestem Chrom-Nickel-Molybdän-Stahl (Chronimo) gefertigt.

Mit dem Hoval-Kessel TKM mit Regulamat trägt Hoval dem Wunsch nach einem preisgünstigen Kesselautomaten für Einfamilien-, Ferien- und Fertighäuser Rechnung. Der Hoval-Kessel TKM mit Regulamat verfeuert Öl oder Gas. Der Hoval-Kessel TKM mit Regulamat ist jetzt auch mit elektronischer Außensteuerung lieferbar.

Mit dem Leistungsbereich von 14 000 bis 30 000 kcal/h eignet sich der Hoval-Kessel TG vor allem für Einfamilien-, Ferien- und Fertighäuser. Mit einem Gaskessel läßt sich aber auch der Komfort in Altbauten erhöhen, wo jede Etage noch separat mit Kohle geheizt wird.

Auch auf dem Sektor Umwälzpumpen zeigt Hoval interessante Neuerungen. Die Biral-Umwälzpumpe für Heizungen sind bis zu Modell Z 40 kurzschlußfest, so daß der Motor ein- oder dreiphasig ohne Motorschutzschalter angeschlossen werden kann. Funktionssicher und technisch vollkommen ist die neue Biral-Pumpe Typ G für warmes Gebrauchswasser. Im weiteren stellt Hoval auch ein komplettes Heizkörperprogramm aus.

Am Hoval-Stand finden Sie ferner: Hoval-Kessel TKU (Doppelbrand); Hoval-Kessel TKM (Umstellbrand); das umfassende Hoval-Steuerungsprogramm sowie die kosten- und zeitsparende Hoval-HA-Gruppe; das funktionssichere automatische Hoval-Radiatorventil.

Ideal-Standard AG, Dulliken Halle 23, Stand 343

Start zum «Miniatur»-Heizkessel könnte man die eindrucksvolle Serie der neuesten Kombikesselentwicklungen der Ideal-Standard bezeichnen. Zum erstenmal in der Schweiz präsentiert diese bestbekannteste Firma der Branche ein umfassendes Programm von Stahl- und Gußkesseln im Leistungsbereich von 18 000 bis 2 000 000 kcal/h. Vorge stellt werden insbesondere vier grundlegend neue Entwicklungen: Der Gußüberdruckkessel GD (132 000 bis 785 000 kcal/h) – eine Sensation, da es bis heute kein vergleichbares Fabrikat mit dermaßen geringem Raumbedarf pro Leistungseinheit gibt; minimaler Überdruck – nur maximal 20 mm WS – und Vorteile der Gußgliederkonstruktion: geräuscharmer Betrieb, Robustheit, Erweiterungsmöglichkeit usw.

Der Kleinheizkessel Bitherm BM, der erste «Miniatur»-Gußheizkessel (20 000 bis 105 000 kcal/h), wirtschaftlich und preisgünstig, geringe Abmessungen, ruß- und staubfreier Betrieb können das Heizlokal in einen Trocken- oder Bastelraum verwandeln.

Der Stahlheizkessel Minor WB (18 000 bis 30 000 kcal/h) – klein in den Ausmaßen und formschön – ist bis heute der einzige Stahlkessel, der sowohl mit Koks wie mit Öl die gleiche Heizleistung erzielt.

Der Stahlüberdruck-Hochleistungskessel Superior II: Gasabgang in der heißen Zone, zwei verformbare Böden, optimale Gasführung, Wasser rückführung in der oberen zentralen Zone zur Vermeidung thermischer Stöße und wirksame Mischung mit dem Warmwasser. Diese wesentlichen Vorteile ergeben maximale Heizleistung und überdurchschnittlich hohe Lebensdauer.