

Objekttyp: **Advertising**

Zeitschrift: **Bauen + Wohnen = Construction + habitation = Building + home : internationale Zeitschrift**

Band (Jahr): **23 (1969)**

Heft 4: **Bauen in Finnland = Construction en Finlande = Building in Finland**

PDF erstellt am: **17.09.2024**

### **Nutzungsbedingungen**

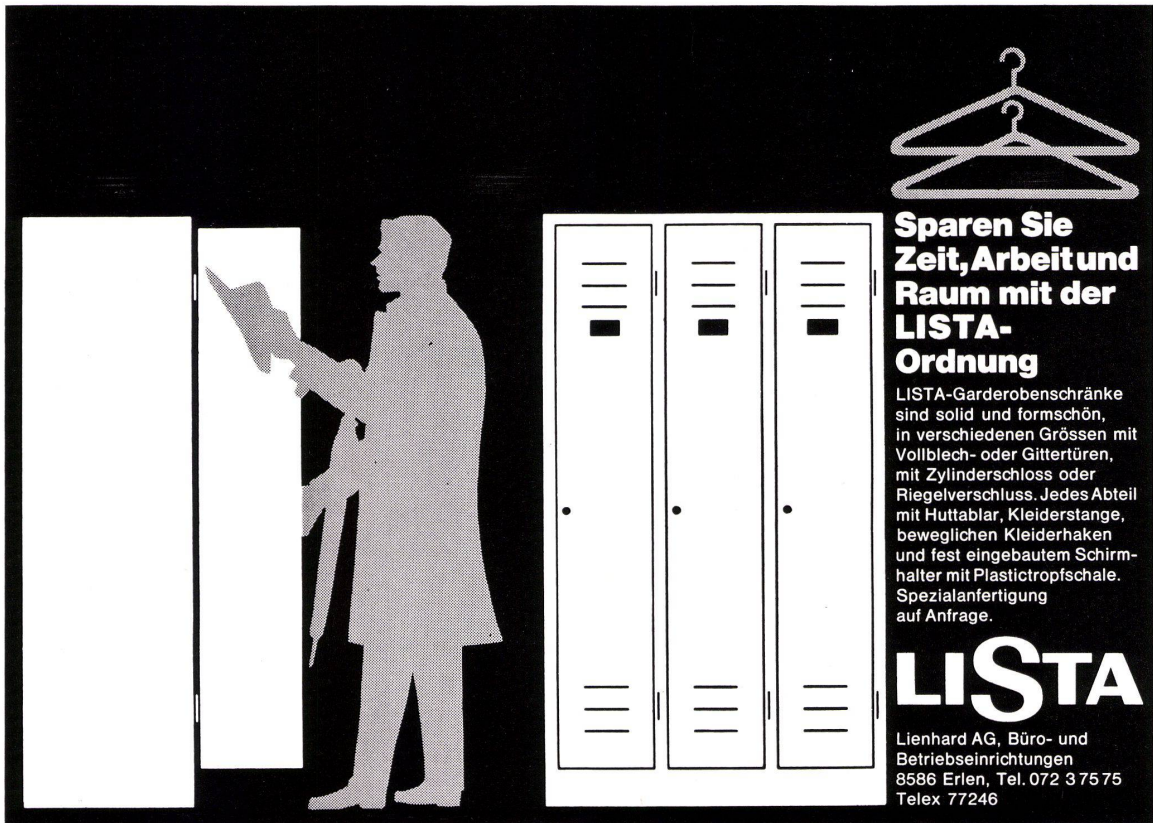
Die ETH-Bibliothek ist Anbieterin der digitalisierten Zeitschriften. Sie besitzt keine Urheberrechte an den Inhalten der Zeitschriften. Die Rechte liegen in der Regel bei den Herausgebern.

Die auf der Plattform e-periodica veröffentlichten Dokumente stehen für nicht-kommerzielle Zwecke in Lehre und Forschung sowie für die private Nutzung frei zur Verfügung. Einzelne Dateien oder Ausdrucke aus diesem Angebot können zusammen mit diesen Nutzungsbedingungen und den korrekten Herkunftsbezeichnungen weitergegeben werden.

Das Veröffentlichen von Bildern in Print- und Online-Publikationen ist nur mit vorheriger Genehmigung der Rechteinhaber erlaubt. Die systematische Speicherung von Teilen des elektronischen Angebots auf anderen Servern bedarf ebenfalls des schriftlichen Einverständnisses der Rechteinhaber.

### **Haftungsausschluss**

Alle Angaben erfolgen ohne Gewähr für Vollständigkeit oder Richtigkeit. Es wird keine Haftung übernommen für Schäden durch die Verwendung von Informationen aus diesem Online-Angebot oder durch das Fehlen von Informationen. Dies gilt auch für Inhalte Dritter, die über dieses Angebot zugänglich sind.



**Sparen Sie  
Zeit, Arbeit und  
Raum mit der  
LISTA-  
Ordnung**

LISTA-Garderobenschränke sind solid und formschön, in verschiedenen Grössen mit Vollblech- oder Gittertüren, mit Zylinderschloss oder Riegelverschluss. Jedes Abteil mit Huttablar, Kleiderstange, beweglichen Kleiderhaken und fest eingebautem Schirmhalter mit Plasticdropschale. Spezialanfertigung auf Anfrage.

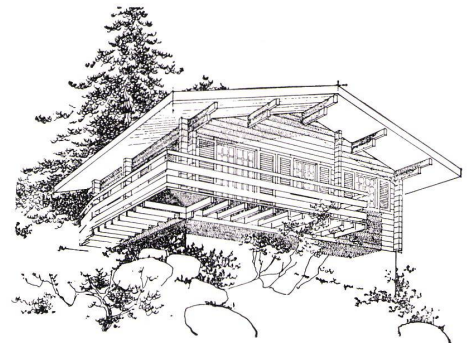
**LISTA**

Lienhard AG, Büro- und  
Betriebseinrichtungen  
8586 Erlen, Tel. 072 375 75  
Telex 77246

wahli

türen  
türen  
türen  
türen

Wahli + Cie Bern  
Türenfabrik  
Worbentalstrasse 10  
Tel. 031 582211



SCANVER AG, europäische Generalvertretung der größten skandinavischen Herstellerfirma vorfabrizierter Blockhäuser, sucht

## Regionalagenten

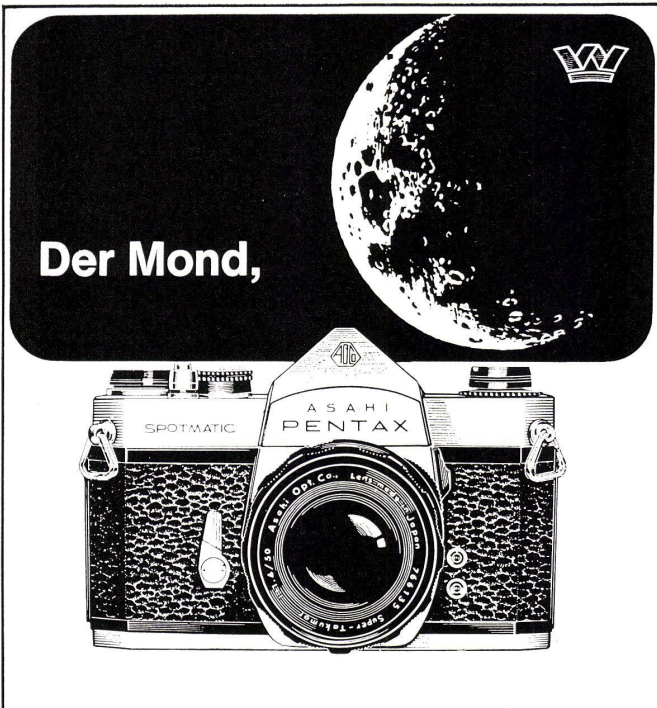
in der ganzen Schweiz. Ein umfangreiches Standardprogramm, von SIA-Architekten entworfen, sowie die Möglichkeit, Sonderwünsche auszuführen, steht zur Verfügung. Der Verkauf wird durch eine regelmäßige Werbung sowie technische Beratung unterstützt.

Interessierte Firmen werden freundlichst gebeten, sich mit uns schriftlich in Verbindung zu setzen.



**SCANVER A.G.**

Karl-Neuhaus-Straße 33,  
2500 Biel, Telefon 032/3 55 85



aufgenommen mit der Spotmatic oder mit Modell SV und S1a mit einem 1000-mm-Objektiv, wird auf dem Film 9 mm gross abgebildet. 24 weitere hervorragende Objektive bis herunter zu 17 mm Brennweite zu dieser weitaus meistverkauften einäugigen Spiegelreflexkamera. Über eine Million glückliche Asahi-Pentax-Besitzer. Die erste Kamera mit automatischem Wippspiegel und die erste, die die Helligkeit des scharf eingestellten Bildes misst. Daher immer genaue Belichtung mit allen Objektiven, Filtern und Zusätzen.

Die Spotmatic ist für den Fachmann konstruiert, eignet sich aber auch für jeden Fotoliebhaber, da ja so leicht zu bedienen.

## Nehmen Sie sie in die Hand

bei ihrem Fotohändler oder verlangen Sie den farbigen neuen Prospekt bei der Generalvertretung:



I. Weinberger, Förrlibuckstrasse 110, 8005 Zürich  
Telefon 051 / 444 666

**ASAHI  
PENTAX**

sich eine Steuereinheit, die die Arbeit des Elektrikers praktisch auf das Erstellen der Stromzuführung zum Kessel, das heißt auf das Minimum, reduziert.

### Ströbel AG, Frick Hallen 31/35, Stand 115/310

Die Möbelfabrik Ströbel AG zeigt neben ihren bekannten Modellen drei neue Wohnzimmerprogramme: Ein Anbauprogramm für die moderne Käuferschicht. Als Neuheit darf die Rahmenkonstruktion angesehen werden. Die Rahmen sind sandgestrahlt und umrahmen ein streng modernes Möbel. Das Programm eignet sich sowohl als Wohnzimmer wie auch als Studio mit ausklappbarem Bett.

Ein «Puzzlespiel» im Möbelbau. Jeder baut sich sein Möbel nach Wunsch in Größe und Preislage. Das Wohnzimmer oder Studio wird somit zum individuellen Raum für die heutige, junge Generation. Ein rustikales Programm aus Eiche gebeizt. Auch hier alles vielseitig kombinierbar. Ein Wohnzimmerprogramm für Leute, die eine währschaffe, zeitlose, warme Wohnung einrichten möchten.

### Temde AG, Sevelen Halle 22, Stand 333

Die Firma zeigt Lichtdecken, bestehend aus Aluminiumrahmenelementen mit Kunststofffolienbespannung. Dieses Beleuchtungssystem läßt sich sozusagen jeder architektonischen Gegebenheit anpassen, ist äußerst flexibel in Form, Größe und Anzahl der gewählten Deckenelemente. Ferner: Figuration. Diese Leuchtenkollektion hatte bisher im In- und Ausland beste Erfolge und wird auf der diesjährigen Mustermesse mit weiteren Kreationen gezeigt.

Diese bereits mehrfach ausgezeichneten Leuchten werden den Anforderungen der modernen architektonischen Form gerecht und stehen in bestem Einklang mit den gleichzeitig ausgestellten modernen Möbeln der Firma Jürg Bally, Zürich-Zollikon.

### Therma AG, Schwanden Halle 13, Stand 385

Die Therma AG zeigt einen Querschnitt durch das Fabrikationsprogramm.

Im Haushaltsektor sind folgende Produktgruppen vertreten: Haushaltküchen, Einbaupparate für Küchen, elektrische Kochherde und kombinierte Herde Holz/elektrisch, Kühl- und Tiefkühlschränke, Warmwasserspeicher, Kleinapparate für Küche und Haushalt.

Aus dem Apparatprogramm zeigt die Therma Großküchen-, Pensions- und Restaurationsherde mit der geschlossenen Herdabdeckung. Diese bewährte Konstruktion wird sowohl für elektrischen Betrieb als auch für den Anschluß an Stadtgas, Erdgas oder Flüssiggas geliefert. Durch den Anbau von Compact-Kesseln und Compact-Bratpfannen kann die Leistungsfähigkeit der Restaurationsherdereihe erhöht werden.

Die Therma-Großküchen verfügen über ein breites Angebot von Spül-

trögen, Arbeitstischen, Transportgeräten und Einbauelementen für Arbeitstische und Buffetanlagen.

Alle Elemente sind nach der Gastromnorm gebaut und gestatten deshalb einen vielseitigen Einsatz der Gastromnormschalen und -bleche. Für Selbstbedienungsbuffets wurde ein System mit fester Gleitbahn und beweglichen beheizten und unbeheizten Elementen entwickelt.

Kälte- und Klimatechnik. Aus dem Fabrikationsprogramm für gewerbliche und industrielle Kühlanlagen sind einige interessante Anwendungen vertreten.

Der Einsatz von Klimaprüfschränken und Klimaprüfräumen findet immer größere Verbreitung. Zur Anpassung an die stets wachsenden Anforderungen, die an solche Apparate gestellt werden, ist das Programm erweitert und ergänzt worden.

Ein Schrank ist mit der neuen elektronischen Regulierung und mit einem Temperaturschreiber ausgerüstet. Es können damit Temperatur- und Feuchtigkeitsprogramme zwischen  $-80^{\circ}\text{C}$  und  $+90^{\circ}\text{C}$  in extrem kleinen Toleranzen gefahren werden.

Für weniger große Ansprüche wird erstmals ein Klimaprüfschrank mit 610 l Inhalt in einfacherer Ausführung gezeigt. Bei allen Typen handelt es sich um Ganzmetallkonstruktionen.

Für die Bedürfnisse der Hotel-, Restaurant-, Spital- und Kantinenküchen werden sechs Gastronomkühlschränke und Tiefkühlschränke gezeigt.

### Tonwerk Lausen AG Halle 25, Stand 441

Die Tonwerk Lausen AG zeigt ihre Steinzeugbodenplatten und feuerfesten Produkte an neuem Standort, und zwar im obersten Geschoß. Unmittelbar nach Verlassen der Rolltreppe, die die beiden Obergeschosse bedient, finden wir den Stand in gewohnter Größe. Aus dem Herstellprogramm der feuerfesten Materialien sehen wir diesmal eine Auswahl der Schamottesteinformate, wie sie für Kamine, Cheminees usw. verwendet werden, dann aber auch hochfeuerfeste Sonderqualitäten, die unter anderem den hohen Anforderungen der Kehrlichtverbrennungsofen entsprechen. Besonders zu beachten sind ferner die innen glasierten Kaminschamottrohre.

Der Schwerpunkt liegt auf den Steinzeugbodenplatten. Hier können sich Architekten, Baumaterialhändler, Plattengeschäfte und auch alle Bauinteressenten über die Erweiterung des Herstellprogramms sowie über neue, ansprechende Farben orientieren. Die Keramik für den Bau verdient Beachtung. Das Material ist dauerhaft, leicht im Unterhalt und bietet dem Gestalter viele Möglichkeiten.

### Verwo AG, Pfäffikon SZ Halle 25, Stand 346

Die Firma Verwo AG zeigt auf ihrem Stand Leichtmetallfenster und Leichtmetallfassadenelemente. Das Leichtmetallfenster ist das seit Jahrzehnten bewährte Fenster für Geschäftshäuser, Schulhäuser, Krankenhäuser, Industriebauten,