

Objektyp: **Advertising**

Zeitschrift: **Bauen + Wohnen = Construction + habitation = Building + home : internationale Zeitschrift**

Band (Jahr): **23 (1969)**

Heft 4: **Bauen in Finnland = Construction en Finlande = Building in Finland**

PDF erstellt am: **17.09.2024**

Nutzungsbedingungen

Die ETH-Bibliothek ist Anbieterin der digitalisierten Zeitschriften. Sie besitzt keine Urheberrechte an den Inhalten der Zeitschriften. Die Rechte liegen in der Regel bei den Herausgebern.

Die auf der Plattform e-periodica veröffentlichten Dokumente stehen für nicht-kommerzielle Zwecke in Lehre und Forschung sowie für die private Nutzung frei zur Verfügung. Einzelne Dateien oder Ausdrucke aus diesem Angebot können zusammen mit diesen Nutzungsbedingungen und den korrekten Herkunftsbezeichnungen weitergegeben werden.

Das Veröffentlichen von Bildern in Print- und Online-Publikationen ist nur mit vorheriger Genehmigung der Rechteinhaber erlaubt. Die systematische Speicherung von Teilen des elektronischen Angebots auf anderen Servern bedarf ebenfalls des schriftlichen Einverständnisses der Rechteinhaber.

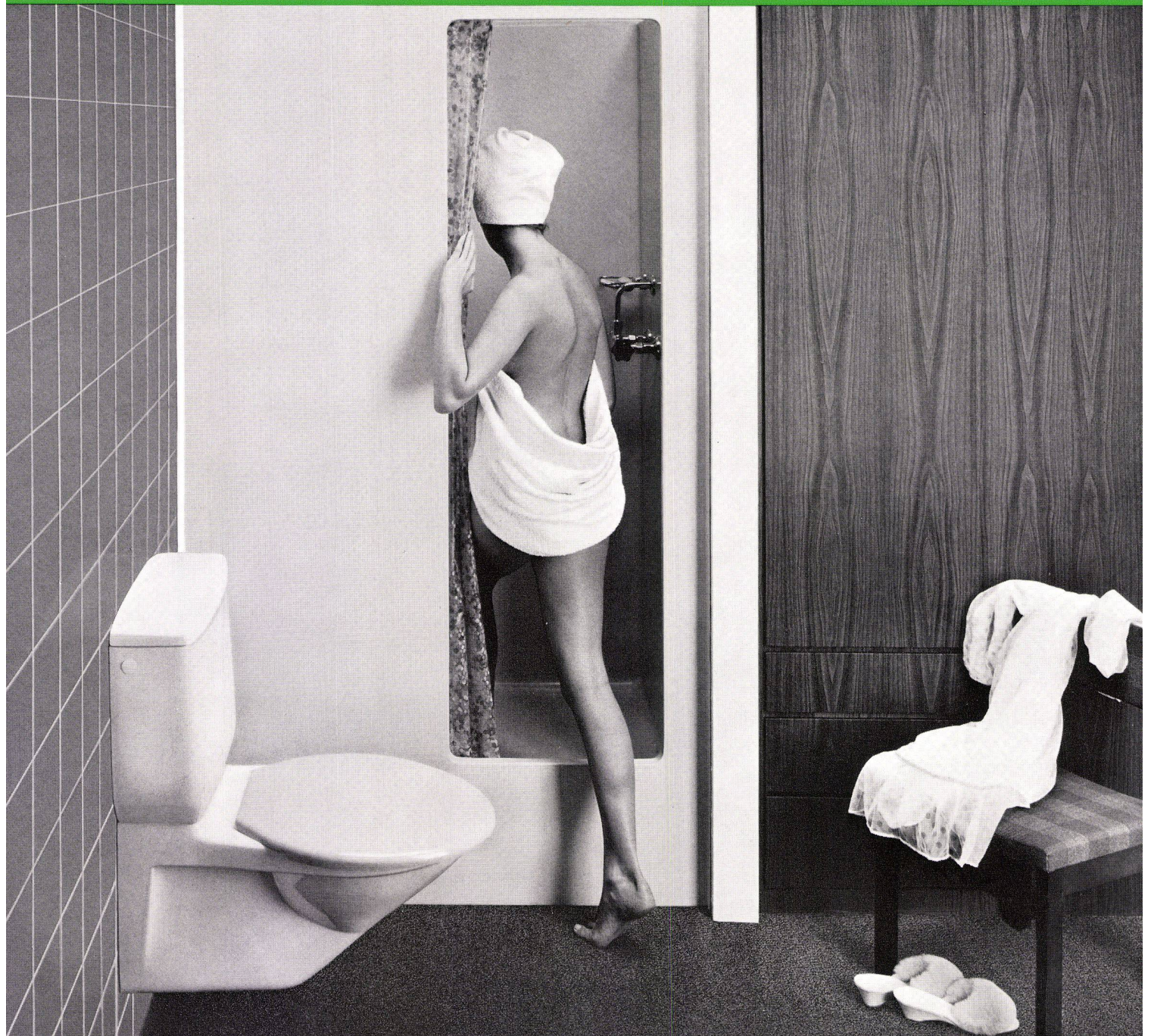
Haftungsausschluss

Alle Angaben erfolgen ohne Gewähr für Vollständigkeit oder Richtigkeit. Es wird keine Haftung übernommen für Schäden durch die Verwendung von Informationen aus diesem Online-Angebot oder durch das Fehlen von Informationen. Dies gilt auch für Inhalte Dritter, die über dieses Angebot zugänglich sind.

tresco

Duschenkabine

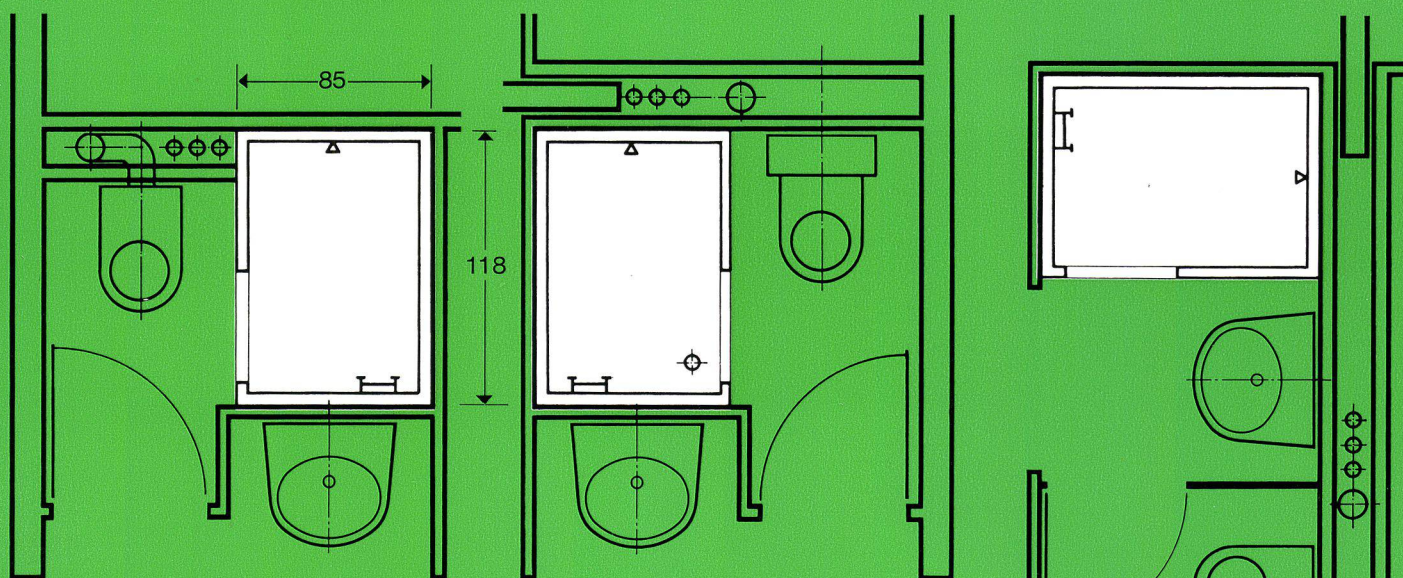
TROESCH



tresco

Duschenkabine

Tresco, die Duschenkabine aus einem Stück. Anschlussbereit ausgerüstet mit eingebauter Mischbatterie Arwatherm, Brausekopf, Kalt- und Warmwasserleitungen mit Lötfittings, Ablauf mit Geberit-Syphon, Drahtseifenhalter und mit Duschenvorhang. Einfachste Montage, geringes Gewicht. Kabine aus glasfaserarmiertem Polyester, hellblau. Einstieg links oder rechts. Absolut wasserdicht und alterungsbeständig. Besonders geeignet für den Einbau in Chalets, bestehenden Hotels, Heimen und Anstalten. Ideale Bodenfläche für das Duschen 118 x 85 cm, Höhe 205 cm.



TROESCH

TROESCH + CO. AG

Köniz/Bern, Sägemattstr. 1 Tel. 031/53 77 11

Zürich, Ausstellungstr. 80 Tel. 051/42 78 00

Basel, Dreispitzstrasse 20 Tel. 061/35 47 55

Lausanne, 9, rue Caroline Tel. 021/23 92 66

Thun, Frutigenstrasse 24B Tel. 033/ 3 24 84