

Objekttyp: **Advertising**

Zeitschrift: **Bauen + Wohnen = Construction + habitation = Building + home : internationale Zeitschrift**

Band (Jahr): **23 (1969)**

Heft 4: **Bauen in Finnland = Construction en Finlande = Building in Finland**

PDF erstellt am: **16.07.2024**

Nutzungsbedingungen

Die ETH-Bibliothek ist Anbieterin der digitalisierten Zeitschriften. Sie besitzt keine Urheberrechte an den Inhalten der Zeitschriften. Die Rechte liegen in der Regel bei den Herausgebern. Die auf der Plattform e-periodica veröffentlichten Dokumente stehen für nicht-kommerzielle Zwecke in Lehre und Forschung sowie für die private Nutzung frei zur Verfügung. Einzelne Dateien oder Ausdrucke aus diesem Angebot können zusammen mit diesen Nutzungsbedingungen und den korrekten Herkunftsbezeichnungen weitergegeben werden. Das Veröffentlichen von Bildern in Print- und Online-Publikationen ist nur mit vorheriger Genehmigung der Rechteinhaber erlaubt. Die systematische Speicherung von Teilen des elektronischen Angebots auf anderen Servern bedarf ebenfalls des schriftlichen Einverständnisses der Rechteinhaber.

Haftungsausschluss

Alle Angaben erfolgen ohne Gewähr für Vollständigkeit oder Richtigkeit. Es wird keine Haftung übernommen für Schäden durch die Verwendung von Informationen aus diesem Online-Angebot oder durch das Fehlen von Informationen. Dies gilt auch für Inhalte Dritter, die über dieses Angebot zugänglich sind.

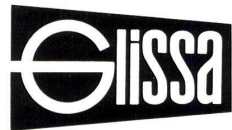


**Aluminium-
Bauprofile Serie G**
**korrosionsfest und
wetterbeständig**

Glissa AG

8200 Schaffhausen
Telefon 053 59231
Telex 76347

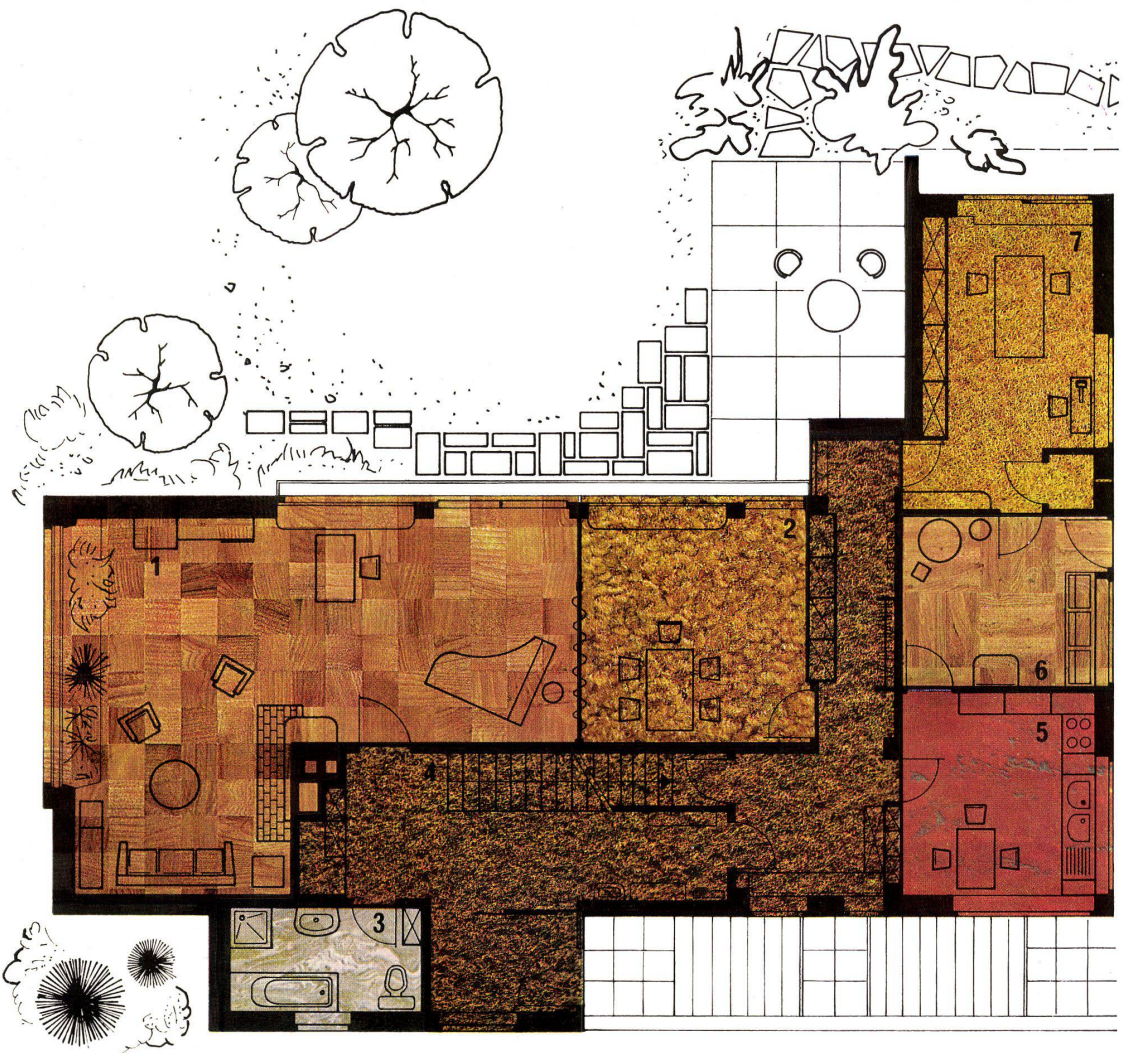
Für moderne Fassaden, Fenster, Schau-
fenster, Eingangspartien: Glissa-Leicht-
metallprofile der Serie G – ein vielseitig
kombinierbares Konstruktionssystem.
Unsere Spezialisten beraten Sie gerne



Glissa



EIN HAUS NACH MASS...



... individuell gestaltet ... vom Dach bis zum Keller ... dazu Bodenbeläge, die passen ...
 BW-Bodenbeläge!

Im Wohnzimmer (1) z. B. entschied man sich für BW-Parkett Domino Ulme, nicht nur wegen der eigenwillig dekorativen Harmonie des Holzes, sondern weil Parkett auch nach 10 Jahren noch ein anspruchsloser, pflegeleichter und schöner Bodenbelag ist.

BW hat 25jährige Erfahrung auf diesem Gebiet – und Erfahrung gehört einfach dazu, um für jeden Raum den richtigen Bodenbelag zu bestimmen!

Machen Sie es so wie die anderen – legen Sie Ihre Bodenbelagsfragen in unsere Hände, schicken Sie uns Ihre Pläne ... an kniffligen Problemen haben unsere Spezialisten die grösste Freude.

Telefonieren Sie uns ganz unverbindlich, verlangen Sie den Übersichtsplan:
 «Welchen Bodenbelag wo verlegen?»

- 1 BW-Parkett Domino Ulme
- 2 BW-Teppich Tellux 640
- 3 BW-Mipolam
- 4 BW-Noralan
- 5 BW-Vinylex
- 6 BW-Parkett Eiche natur
- 7 BW-Noraflor

Bauwerk AG
 Bodenbelags-Industrie
 9430 St. Margrethen
 Telefon: 071 - 71 2121