

Objektyp: **Advertising**

Zeitschrift: **Bauen + Wohnen = Construction + habitation = Building + home : internationale Zeitschrift**

Band (Jahr): **23 (1969)**

Heft 5: **Vorfabrikation = Préfabrication = Prefabrication**

PDF erstellt am: **17.09.2024**

Nutzungsbedingungen

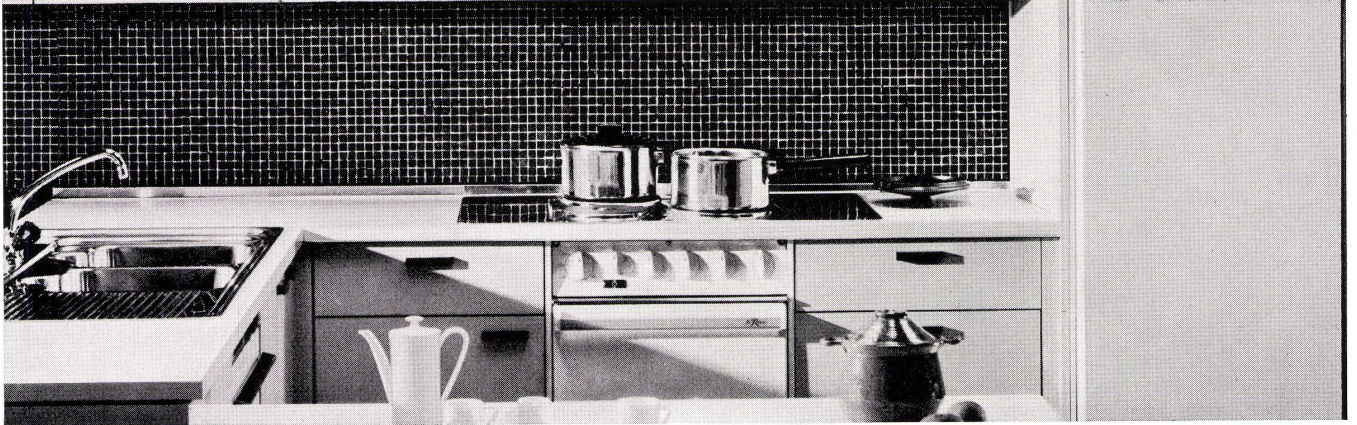
Die ETH-Bibliothek ist Anbieterin der digitalisierten Zeitschriften. Sie besitzt keine Urheberrechte an den Inhalten der Zeitschriften. Die Rechte liegen in der Regel bei den Herausgebern. Die auf der Plattform e-periodica veröffentlichten Dokumente stehen für nicht-kommerzielle Zwecke in Lehre und Forschung sowie für die private Nutzung frei zur Verfügung. Einzelne Dateien oder Ausdrucke aus diesem Angebot können zusammen mit diesen Nutzungsbedingungen und den korrekten Herkunftsbezeichnungen weitergegeben werden. Das Veröffentlichen von Bildern in Print- und Online-Publikationen ist nur mit vorheriger Genehmigung der Rechteinhaber erlaubt. Die systematische Speicherung von Teilen des elektronischen Angebots auf anderen Servern bedarf ebenfalls des schriftlichen Einverständnisses der Rechteinhaber.

Haftungsausschluss

Alle Angaben erfolgen ohne Gewähr für Vollständigkeit oder Richtigkeit. Es wird keine Haftung übernommen für Schäden durch die Verwendung von Informationen aus diesem Online-Angebot oder durch das Fehlen von Informationen. Dies gilt auch für Inhalte Dritter, die über dieses Angebot zugänglich sind.

Die komfortable Sanitas-Küche

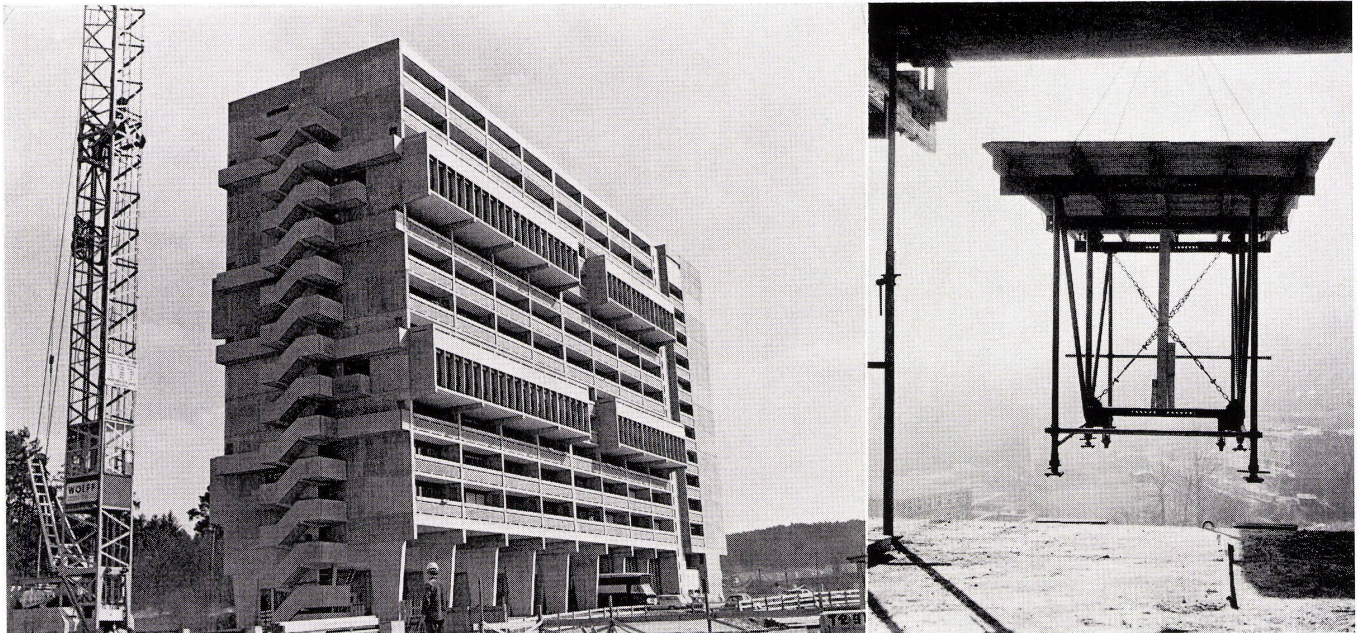
— ganz nach Ihrem Geschmack eingerichtet, von sinnreicher Konstruktion und durchdacht im Aufbau — das erfordert ein hohes Mass an Planung. Doch was wir dafür aufwenden, spart Ihnen diese Küche später an Arbeit. Darauf verstehen wir uns.



sanitas

Sanitas AG: Küchen, Sanitäre Apparate, Haushaltsautomaten · 8031 Zürich, Limmatplatz 7, Tel. 051 42 54 54 · 3018 Bern, Bahnhofweg 82, Tel. 031 55 10 11 · 9000 St. Gallen, Sternackerstrasse 2, Tel. 071 22 40 05 · 4000 Basel, Kannenfeldstrasse 2, Tel. 061 43 55 50

ALLBETON ————— KURZE BAUZEIT DURCH DEN EINSATZ VON GROSSFLÄCHENSCHALUNGEN

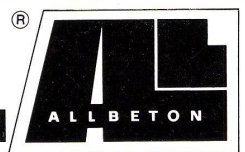


VERBINDET TRADITIONELLES BAUEN MIT MODERNER VORFABRIKATION



AG HEINR. HATT-HALLER ZÜRICH

ALLBETON



BÄRENGASSE 25 TEL. (051) 23 86 30

Seit 1908 erstellen wir fugenlose

Industrie-Bodenbeläge

Spezial-Hart-Steinholzböden

«Famplan»

Kunststoffböden

«Plasik»
(auf Polyester-Basis)

Flintkote-Kaltbitumenbeläge

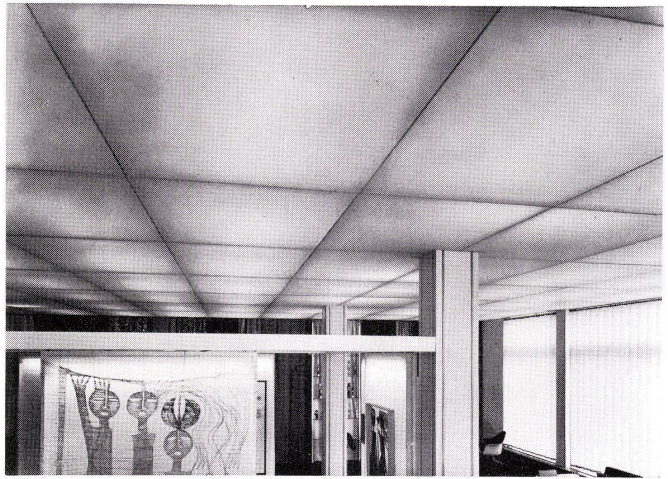
(speziell für Lagerräume mit Hubstaplerverkehr)

Unterlagsböden

für Linoleum und Parkett

HUG Bodenbeläge AG

Lavaterstraße 44-46, Telephon 051 23 69 81/82
8027 Zürich



Die Lichtdeckenelemente lassen sich auch vertikal als Lichtwände aufstellen.

Bauplanung: Bauseits können elektrische Installationen, Klimaanlage, Wasserleitungsrohre und ähnliches auf einfachste Weise an der Betondecke montiert werden, ohne jede Verkleidung. Die Lichtdecke deckt alles schattenlos ab.

Akustik: Die Akustik des Raumes wird durch die Lichtdecke nicht ver-

ändert. In Räumen und Gebäuden, in denen die Akustik ein Problem darstellt, wird man auch bei Verwendung der Lichtdecke nicht auf spezielle Akustikmittel verzichten können.

Montage und Unterhalt: Dank dem geringen Gewicht sind die Deckenelemente sehr einfach ein- und auszuhängen, so daß das Auswechseln der Leuchtstoffröhren auch von Laien vorgenommen werden kann.

Buchbesprechungen + Hauszeitschriften

H.-J. Portmann

Leichte Verbundtafeln für Außenwände

Herausgegeben von der Studiengemeinschaft für Fertigbau e. V. Bauverlag GmbH, Wiesbaden und Berlin. 1969. 103 Seiten A4 mit vielen Photos, Zeichnungen und Tabellen. Glanzfolie DM 25.-.

Verbundtafeln nehmen heute bereits einen weiten Raum sowohl im Fertigteilbau als auch bei Bauwerken in herkömmlicher Bauweise ein. Im vorliegenden Katalog wird das Angebot an leichten Verbundtafeln übersichtlich und miteinander vergleichbar vorgestellt.

Dabei wird über jedes aufgenommene Verbundelement in einheitlicher Form folgende Auskunft gegeben: Verwendungszweck, Sonderformate, Kantenausbildung, Gewicht der Standardtafel pro Quadratmeter, Wärmeschutz, Dampfdiffusion, Schalldämmung, Brandverhalten der Verbundtafeln nach Baustoffklassen laut DIN 4102, Dauertemperaturbeständigkeit, Beständigkeit gegen weitere Einwirkungen, Garantie, Produktion, Montage, ergänzende Angaben. Allein die Vielfalt dieser Stichwörter zeigt, daß dem Fachmann hier eine echte Planungshilfe zur Verfügung steht.

Kupfer – ein attraktiver Werkstoff

Die in Vierfarbendruck erschienene Nummer 4 der Zeitschrift «Pro-Metal» zeigt mit einigen ausgewählten Beispielen die ganze Vielfalt der Einsatzmöglichkeiten der Kupfermetalle, vom Kunstschaffen bis zur streng technischen Anwendung. Mit dem Titelbild wird auf die in einem beson-

deren Beitrag behandelten Werke von F.R. Brüderlin hingewiesen, der das Licht – sei es Kunst- oder Naturlicht – gewissermaßen als einen seiner Werkstoffe betrachtet und in bisher einzigartiger Weise in sein künstlerisches Schaffen einbezieht. Ein weiterer Beitrag befaßt sich mit der kürzlichen Münzumstellung. Der wirtschaftlichen Aktualität ist ein Beitrag von M. Diethelm, Direktor der Metallwerke AG, Dornach, gewidmet, während M. Maurer, Direktor der Schweizerischen Metallwerke Selve & Co., Thun, sich mit der technischen Seite befaßt.

Mit einer Reihe von weiteren Kurzbeiträgen und Literaturhinweisen bietet die Zeitschrift diesmal nicht nur dem an Metallen Interessierten, sondern auch einem weitem Publikum eine Fülle von Informationen. «Pro-Metal», Schweizerische Fachzeitschrift der Kupfermetalle, kann von der Metallverband-AG, Kollerweg 32, 3000 Bern 6, bezogen werden.

«Das Profilstahlrohr»

Fachzeitschrift für den Stahlleichtbau

Als Informationsblatt des Stahlleichtbaus erscheint die Zeitschrift «Das Profilstahlrohr». Mehrere namhafte europäische Hersteller haben sich als Trägerschaft dieser Zeitschrift zusammengeschlossen und geben einen Überblick über die Konstruktions- und Ausführungsmethoden bei der Verwendung von Stahlleichtbauteilen.

So wird in Heft 6/68 eingehend die Fassadenkonstruktion des Verwaltungsgebäudes der Klöckner-Humboldt-Deutz AG in Köln besprochen. Ein weiteres Heft berichtet über neuartige Bausysteme für Leichtbauten im Verkehrswesen und Industriebau. Die Beiträge zu den konstruktiven Problemen sind mit einem sachlich-informativen Text versehen und mit Details belegt.

