

Objektyp: **Advertising**

Zeitschrift: **Bauen + Wohnen = Construction + habitation = Building + home : internationale Zeitschrift**

Band (Jahr): **23 (1969)**

Heft 6

PDF erstellt am: **17.09.2024**

Nutzungsbedingungen

Die ETH-Bibliothek ist Anbieterin der digitalisierten Zeitschriften. Sie besitzt keine Urheberrechte an den Inhalten der Zeitschriften. Die Rechte liegen in der Regel bei den Herausgebern.

Die auf der Plattform e-periodica veröffentlichten Dokumente stehen für nicht-kommerzielle Zwecke in Lehre und Forschung sowie für die private Nutzung frei zur Verfügung. Einzelne Dateien oder Ausdrucke aus diesem Angebot können zusammen mit diesen Nutzungsbedingungen und den korrekten Herkunftsbezeichnungen weitergegeben werden.

Das Veröffentlichen von Bildern in Print- und Online-Publikationen ist nur mit vorheriger Genehmigung der Rechteinhaber erlaubt. Die systematische Speicherung von Teilen des elektronischen Angebots auf anderen Servern bedarf ebenfalls des schriftlichen Einverständnisses der Rechteinhaber.

Haftungsausschluss

Alle Angaben erfolgen ohne Gewähr für Vollständigkeit oder Richtigkeit. Es wird keine Haftung übernommen für Schäden durch die Verwendung von Informationen aus diesem Online-Angebot oder durch das Fehlen von Informationen. Dies gilt auch für Inhalte Dritter, die über dieses Angebot zugänglich sind.

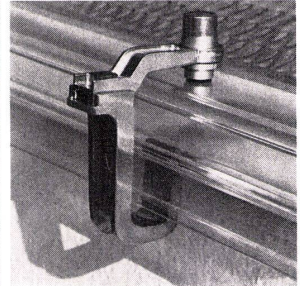
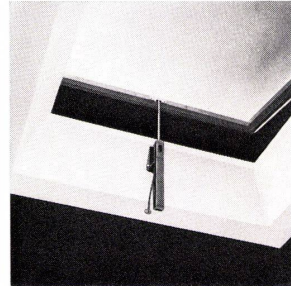
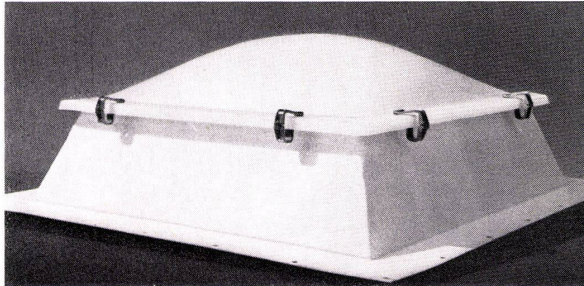
Ein Dienst der *ETH-Bibliothek*
ETH Zürich, Rämistrasse 101, 8092 Zürich, Schweiz, www.library.ethz.ch

<http://www.e-periodica.ch>

CUPOLUX

eurodome

+ eurobase



Als Konstruktionsfirma mit Oberlicht-Erfahrung seit 1907 haben wir bereits 1963 zu Cupolux und eurodome zeitsparende, vorfabrizierte eurobase-Zargenrahmen entwickelt. Unsere Lichtkuppeln, auf Wunsch mit Lüftungsöffner, Dachausstieg und individuellem Bedienungszubehör lieferbar, lassen sich aber ebenso gut auf jeden bauseits erstellten Aufsatzkranz (Beton, Holz, Metall) montieren. Es lohnt sich, uns anzufragen.

Jakob Scherrer Söhne
Allmendstrasse 7
8059 Zürich 2
Tel. 051 / 25 79 80

anpassungsfähig
bis ins
letzte Detail



Lichtkuppeln Glasdachwerk
Spenglerei Bleipresswerk

Gemeinde Küsnacht

Projektwettbewerb

für ein Alterswohnheim auf dem Areal Tägerhalde.

Die Armenpflege Küsnacht eröffnet einen Projektwettbewerb zur Erlangung von Entwürfen für ein Alterswohnheim.

Teilnahmeberechtigt sind:

alle in Küsnacht heimatberechtigten oder mindestens seit 1. Januar 1967 im Bezirk Meilen niedergelassenen Fachleute. Zusätzlich werden auswärtige Architekten eingeladen.

Preisgericht:

Vorsitzender:

K. Wettstein, Präsident der Armenpflege, Küsnacht.

Mitglieder:

E. Pfeiffer, Arch. ETH/SIA, Küsnacht/Forch; W. Frey, Arch. BSA/SIA, Zürich; W. Hertig, Arch. BSA/SIA, Zürich; P. Ißler, Arch. BSA/SIA, Küsnacht/Forch; S. Civelli, Verwalter Altersheim «Chlösterli», Unterägeri; E. Hörnlmann, Aktuar der Armenpflege, Küsnacht.

Ersatzpreisrichter:

W. Schindler, Architekt ETH/SIA, Zürich; Dr. P. Knöpfel, Mitglied der Armenpflege, Küsnacht.

Mit beratender Stimme:

H. Pfister, Präsident der Altersheimkommission Wangensbach, Küsnacht; R. Eidenbenz, Verwalter des Altersheims Wipkingen, Zürich.

Sekretär:

K. Hefti, Küsnacht.

Die Unterlagen können gegen Hinterlegung von Fr. 100.- oder Vorauszahlung auf Postscheck-Konto 80-9097 des Bauamtes der Gemeinde Küsnacht bezogen werden.

Eingabetermin für die Wettbewerbsarbeiten:

Pläne 31. Oktober 1969

Modell 14. November 1969

Armenpflege der Gemeinde Küsnacht

Programm von der Wettbewerbskommission SIA genehmigt.

wahl

türen

türen

türen

türen

Wahl + Cie Bern
Türenfabrik
Worbentalstrasse 10
Tel. 031 582211