

Objektyp: **Advertising**

Zeitschrift: **Bauen + Wohnen = Construction + habitation = Building + home : internationale Zeitschrift**

Band (Jahr): **23 (1969)**

Heft 7: **Industriebauten = Bâtiments industriels = Industrial plants**

PDF erstellt am: **16.07.2024**

Nutzungsbedingungen

Die ETH-Bibliothek ist Anbieterin der digitalisierten Zeitschriften. Sie besitzt keine Urheberrechte an den Inhalten der Zeitschriften. Die Rechte liegen in der Regel bei den Herausgebern.

Die auf der Plattform e-periodica veröffentlichten Dokumente stehen für nicht-kommerzielle Zwecke in Lehre und Forschung sowie für die private Nutzung frei zur Verfügung. Einzelne Dateien oder Ausdrucke aus diesem Angebot können zusammen mit diesen Nutzungsbedingungen und den korrekten Herkunftsbezeichnungen weitergegeben werden.

Das Veröffentlichen von Bildern in Print- und Online-Publikationen ist nur mit vorheriger Genehmigung der Rechteinhaber erlaubt. Die systematische Speicherung von Teilen des elektronischen Angebots auf anderen Servern bedarf ebenfalls des schriftlichen Einverständnisses der Rechteinhaber.

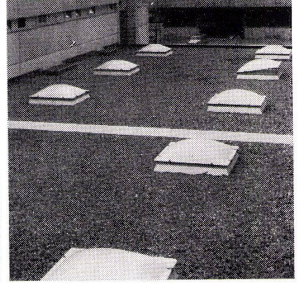
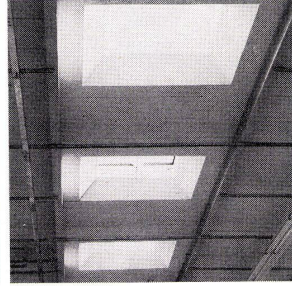
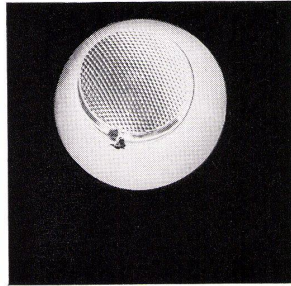
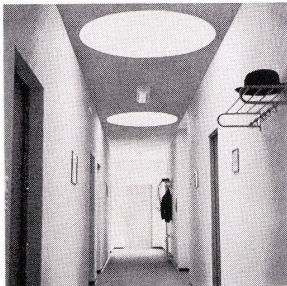
Haftungsausschluss

Alle Angaben erfolgen ohne Gewähr für Vollständigkeit oder Richtigkeit. Es wird keine Haftung übernommen für Schäden durch die Verwendung von Informationen aus diesem Online-Angebot oder durch das Fehlen von Informationen. Dies gilt auch für Inhalte Dritter, die über dieses Angebot zugänglich sind.

CUPOLUX

eurodome

+ eurobase



Durchschnittlich montieren wir gegen 2000 Lichtkuppeln pro Jahr. Das zeigt unsere Leistungsfähigkeit und die Qualität unserer Cupolux und eurodome (1955 montierte Kuppeln sind heute noch klar durchsichtig). Wenn Zeit Geld bedeutet, dann bietet die Scherrer-Baueinheit «Lichtkuppel + Zargenrahmen» ganz wesentliche Vorteile. Lassen Sie sich von uns beraten.




Jakob Scherrer Söhne
Allmendstrasse 7
8059 Zürich 2
Tel. 051 / 25 79 80

die rationelle
**Scherrer-
Lichtkuppel**einheit



Lichtkuppeln Glasdachwerk
Spenglerei Bleipresswerk

GöhnerNormen

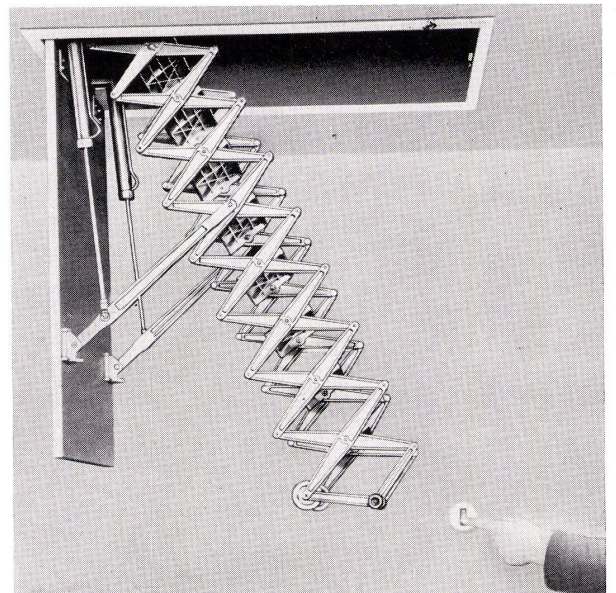
Fenster Türen Küchen Elemente
Fenster Türen Küchen Elemente
Fenster Türen Küchen Elemente
Fenster Türen Küchen Elemente
Fenster Türen Küchen Elemente
Fenster Türen Küchen Elemente
Fenster Türen Küchen Elemente
Fenster Türen Küchen Elemente
Fenster Türen Küchen Elemente
Fenster Türen Küchen Elemente
Fenster Türen Küchen Elemente
Fenster Türen Küchen Elemente
Fenster  Küchen Elemente
Fenster  Küchen Elemente
Fenster  Küchen Elemente
Fenster Türen Küchen Elemente
Fenster Türen Küchen Elemente

Verlangen Sie bitte Masslisten und Prospekte

EgoWerke AG

9450 Altstätten SG, Postfach, Telefon 071 75 27 33
Niederlassungen: Volketswil ZH, Bern, Basel, Lugano
Landquart, Zug, Aarau, St.Gallen, Frauenfeld
Lausanne, Sion, Neuchâtel
Norba SA Genève

Komfortabler und eleganter geht's nicht mehr!
Die vollautomatische COLUMBUS-Scherentreppe
bietet ein Höchstmaß an Bedienungskomfort
und technischer Perfektion.



Sie arbeitet nahezu geräuschlos, ist unbegrenzt haltbar
und benötigt keinerlei Platz auf dem Dachboden.

Übrigens: der ideale Zugang zum Flachdach,
den wir komplett mit isolierter Oberabdeckung
und Blechbeschlag liefern.



Mühlberger & Co., St. Gallen, Rorschacherstrasse 53