

Objektyp: **Advertising**

Zeitschrift: **Bauen + Wohnen = Construction + habitation = Building + home : internationale Zeitschrift**

Band (Jahr): **23 (1969)**

Heft 7: **Industriebauten = Bâtiments industriels = Industrial plants**

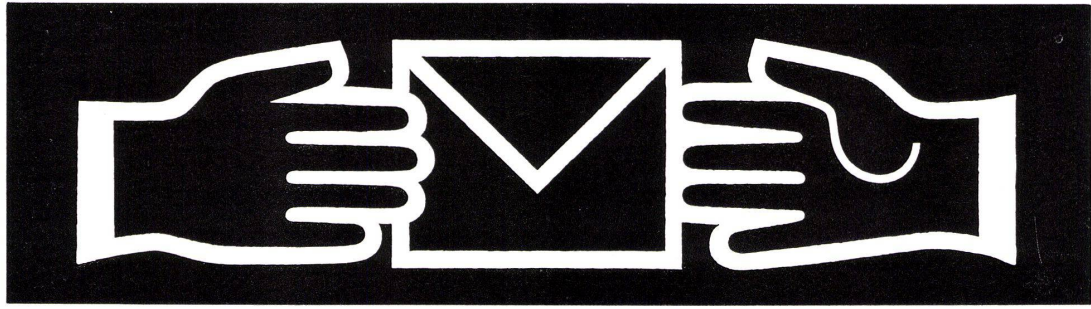
PDF erstellt am: **16.07.2024**

Nutzungsbedingungen

Die ETH-Bibliothek ist Anbieterin der digitalisierten Zeitschriften. Sie besitzt keine Urheberrechte an den Inhalten der Zeitschriften. Die Rechte liegen in der Regel bei den Herausgebern. Die auf der Plattform e-periodica veröffentlichten Dokumente stehen für nicht-kommerzielle Zwecke in Lehre und Forschung sowie für die private Nutzung frei zur Verfügung. Einzelne Dateien oder Ausdrucke aus diesem Angebot können zusammen mit diesen Nutzungsbedingungen und den korrekten Herkunftsbezeichnungen weitergegeben werden. Das Veröffentlichen von Bildern in Print- und Online-Publikationen ist nur mit vorheriger Genehmigung der Rechteinhaber erlaubt. Die systematische Speicherung von Teilen des elektronischen Angebots auf anderen Servern bedarf ebenfalls des schriftlichen Einverständnisses der Rechteinhaber.

Haftungsausschluss

Alle Angaben erfolgen ohne Gewähr für Vollständigkeit oder Richtigkeit. Es wird keine Haftung übernommen für Schäden durch die Verwendung von Informationen aus diesem Online-Angebot oder durch das Fehlen von Informationen. Dies gilt auch für Inhalte Dritter, die über dieses Angebot zugänglich sind.



Am schnellsten mit einer STR-Rohrpost-Anlage

Trotz sorgfältiger Planung lassen sich nicht immer alle Abteilungen eines Betriebes so unterbringen, dass ihre räumliche Lage zueinander eine fließende Abwicklung der Geschäftsvorgänge ergeben.

Hier bietet die moderne Technik wirksame Abhilfe. Mit einer Rohrpost kann praktisch alles transportiert werden, was sich im Laderaum einer Transportbüchse unterbringen lässt, Ver-

waltungspapiere, Warenmuster, Werkzeuge, Medikamente, Gussproben, Reparatur-Aufträge, Isotopen, Ersatzteile, usw.

Die **Standard Telephon und Radio AG, 8038 Zürich** baut für jeden Zweck die geeignete Anlage, und zwar von der einfachen Punkt-Punkt-Verbindung bis zur vollautomatischen wähl-scheibegesteuerten Grossanlage.

STR

Ein **ITT**-Unternehmen

1883

Profil Blech
für **Hochbau**

Hochbau-Blech

- für Dächer Dachdeckungen mit/ohne Isolation
Dachschalungen für Flachdächer
- für Wände Verkleidungen isolierte Fassaden
- für Decken Beton-Verbunddecken

KOENIG

Dr. Ing. Koenig AG

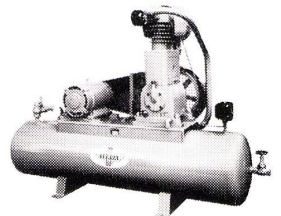
Tel. 051 / 88 26 61
8953 Dietikon
Abt. Metallbauelemente

SERVA
TECHNIK AG

Mehrer

Trockenlauf-Kompressor-Anlagen

erzeugen vollkommen
ölfreie Druckluft



SERVA-TECHNIK AG SA

GLATTBRUGG Tel. 051 83 99 11
Zürich Albisriederstr. 16 Tel. 051 52 38 53
St. Gallen Ob. Graben Tel. 071 22 52 91
Basel Oberwilerstr. 98 Tel. 061 39 22 50

Unsere Lieferung im neuen CRA, St-Aubin, umfaßte die Drucklufteinrichtung.