

Objektyp: **Advertising**

Zeitschrift: **Bauen + Wohnen = Construction + habitation = Building + home : internationale Zeitschrift**

Band (Jahr): **23 (1969)**

Heft 7: **Industriebauten = Bâtiments industriels = Industrial plants**

PDF erstellt am: **15.08.2024**

Nutzungsbedingungen

Die ETH-Bibliothek ist Anbieterin der digitalisierten Zeitschriften. Sie besitzt keine Urheberrechte an den Inhalten der Zeitschriften. Die Rechte liegen in der Regel bei den Herausgebern.

Die auf der Plattform e-periodica veröffentlichten Dokumente stehen für nicht-kommerzielle Zwecke in Lehre und Forschung sowie für die private Nutzung frei zur Verfügung. Einzelne Dateien oder Ausdrucke aus diesem Angebot können zusammen mit diesen Nutzungsbedingungen und den korrekten Herkunftsbezeichnungen weitergegeben werden.

Das Veröffentlichen von Bildern in Print- und Online-Publikationen ist nur mit vorheriger Genehmigung der Rechteinhaber erlaubt. Die systematische Speicherung von Teilen des elektronischen Angebots auf anderen Servern bedarf ebenfalls des schriftlichen Einverständnisses der Rechteinhaber.

Haftungsausschluss

Alle Angaben erfolgen ohne Gewähr für Vollständigkeit oder Richtigkeit. Es wird keine Haftung übernommen für Schäden durch die Verwendung von Informationen aus diesem Online-Angebot oder durch das Fehlen von Informationen. Dies gilt auch für Inhalte Dritter, die über dieses Angebot zugänglich sind.

normavent[®]

wetterfeste Raffstoren

Moderne Bauten verlangen einen formschönen, witterungsbeständigen Sonnen- und Wärmeschutz. Betriebs-sichere Lamellenstoren aus erstklassigen Materialien, die eine gute Fensterabschirmung gegen Wind und Regen gewährleisten.

normavent[®] Raffstoren erfüllen höchste Ansprüche und ermöglichen dank verschiedenen Lamellenbreiten, 55 oder 80 mm, eine individuelle Anpassung an die baulichen Gegebenheiten.

mit 55 oder 80 mm breiten, gebördelten Lamellen

Stabile Lamellen aus Aluminium-Speziallegierung, beidseitig nach unten randgebördelt, einbrennlackierte Farben, Lagerung der Lamellen in starken, wasser-abstossenden Leiterkordeln aus Terylene sowie seitliche, geräuscharme Führungen durch eloxierte Aluminium-Profile gewährleisten eine lange, praktisch wartungsfreie Lebensdauer.

Bedienung durch Gelenkkurbel oder Motorantrieb. Montage durch unser geschultes Fachpersonal.

Verlangen Sie einen unverbindlichen Besuch unseres Beraters oder die Dokumentation mit den Einbau-plänen im Massstab 1:1.



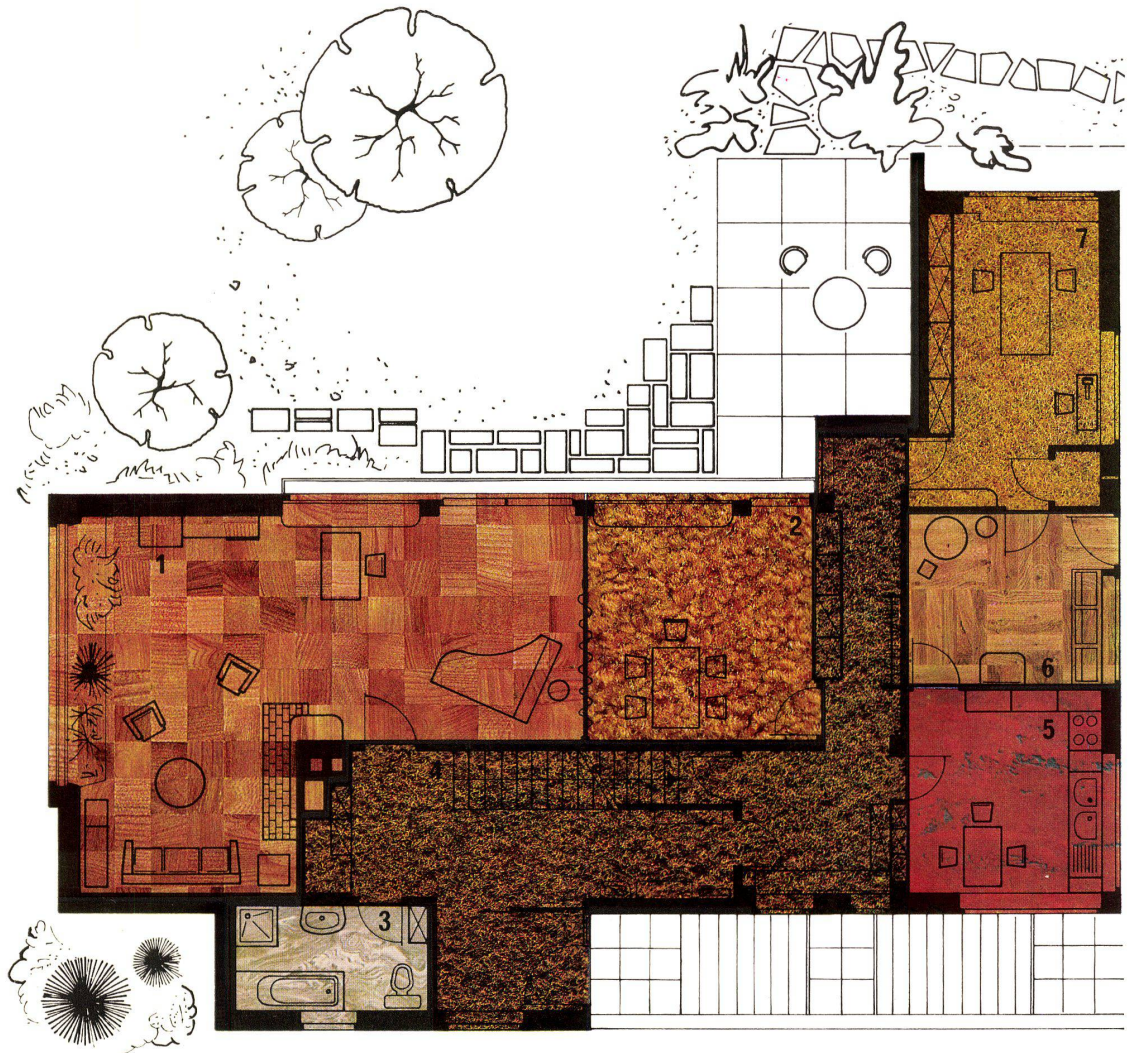
Metallbau AG Zürich

norm[®]

Anemonenstrasse 40
8047 Zürich
Telefon 051/54 67 00



EIN HAUS NACH MASS...



... individuell gestaltet ... vom Dach bis zum Keller ... dazu Bodenbeläge, die passen ...
 BW-Bodenbeläge!

Im Wohnzimmer (1) z. B. entschied man sich für BW-Parkett Domino Ulme, nicht nur wegen der eigenwillig dekorativen Harmonie des Holzes, sondern weil Parkett auch nach 10 Jahren noch ein anspruchsloser, pflegeleichter und schöner Bodenbelag ist.

BW hat 25jährige Erfahrung auf diesem Gebiet – und Erfahrung gehört einfach dazu, um für jeden Raum den richtigen Bodenbelag zu bestimmen!

Machen Sie es so wie die anderen – legen Sie Ihre Bodenbelagsfragen in unsere Hände, schicken Sie uns Ihre Pläne ... an kniffligen Problemen haben unsere Spezialisten die grösste Freude.

Telefonieren Sie uns ganz unverbindlich, verlangen Sie den Übersichtsplan:

«Welchen Bodenbelag wo verlegen?»

- 1 BW-Parkett Domino Ulme
- 2 BW-Teppich Tellux 640
- 3 BW-Mipolam
- 4 BW-Noralan
- 5 BW-Vinylex
- 6 BW-Parkett Eiche natur
- 7 BW-Noraflor

Bauwerk AG
 Bodenbelags-Industrie
 9430 St. Margrethen
 Telefon: 071 - 71 21 21