

# Atriumhäuser = Maisons-atrium = Atrium houses

Autor(en): [s.n.]

Objektyp: **Article**

Zeitschrift: **Bauen + Wohnen = Construction + habitation = Building + home : internationale Zeitschrift**

Band (Jahr): **23 (1969)**

Heft 9: **Wohnungsbau = Construction d'habitation = Housing construction**

PDF erstellt am: **16.07.2024**

Persistenter Link: <https://doi.org/10.5169/seals-333661>

## **Nutzungsbedingungen**

Die ETH-Bibliothek ist Anbieterin der digitalisierten Zeitschriften. Sie besitzt keine Urheberrechte an den Inhalten der Zeitschriften. Die Rechte liegen in der Regel bei den Herausgebern.

Die auf der Plattform e-periodica veröffentlichten Dokumente stehen für nicht-kommerzielle Zwecke in Lehre und Forschung sowie für die private Nutzung frei zur Verfügung. Einzelne Dateien oder Ausdrucke aus diesem Angebot können zusammen mit diesen Nutzungsbedingungen und den korrekten Herkunftsbezeichnungen weitergegeben werden.

Das Veröffentlichen von Bildern in Print- und Online-Publikationen ist nur mit vorheriger Genehmigung der Rechteinhaber erlaubt. Die systematische Speicherung von Teilen des elektronischen Angebots auf anderen Servern bedarf ebenfalls des schriftlichen Einverständnisses der Rechteinhaber.

## **Haftungsausschluss**

Alle Angaben erfolgen ohne Gewähr für Vollständigkeit oder Richtigkeit. Es wird keine Haftung übernommen für Schäden durch die Verwendung von Informationen aus diesem Online-Angebot oder durch das Fehlen von Informationen. Dies gilt auch für Inhalte Dritter, die über dieses Angebot zugänglich sind.

# Atriumhäuser

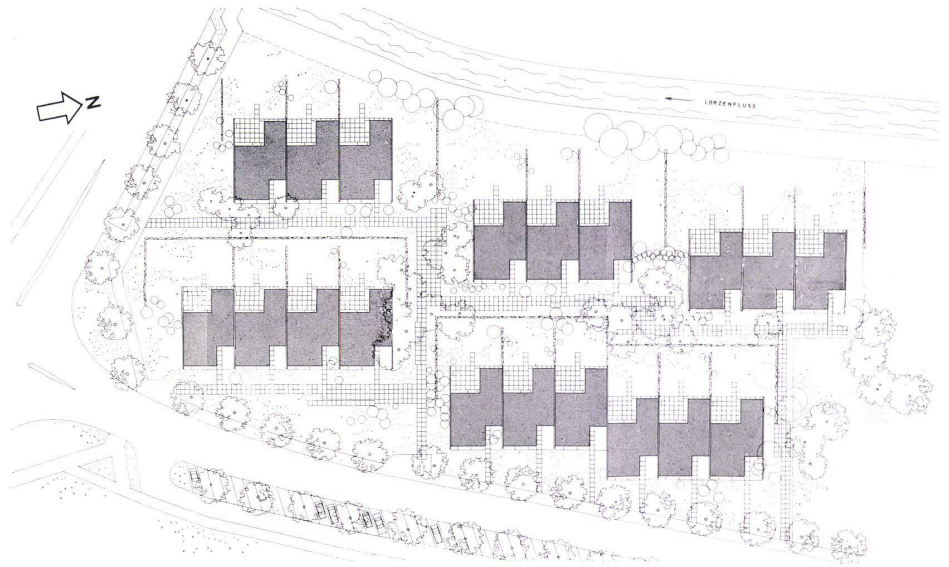
Maisons-atrrium  
Atrium houses

Leo Hafner und Alfons Wiederkehr, Zug

## Einfamilienhäuser am Letzibach in Zug

Maisons familiales an Letzibach à Zoug  
Detached houses on the Letzibach in Zug

Baujahr: 1965/66



1

Erschließung: Ab städtischem Straßennetz mit Zementplattenweg zu den Wohneinheiten

Anzahl und Größe der Wohneinheiten: 19 Einfamilienhäuser à 5 1/2 Zimmer

Reine Baukosten pro m<sup>3</sup> umbauten Raum: Eckhäuser Fr. 144.25; Mittelhäuser Fr. 142.30  
Kosten pro m<sup>2</sup>: Eckhäuser Fr. 828.15; Mittelhäuser Fr. 817.05

Nettowohnfläche: 135 m<sup>2</sup>

Einwohner/Wohneinheit: 7-8

Einwohner insgesamt: 133

1 Lageplan 1:1400 / Situation / Site plan

2 Grundrisse Untergeschoß, Dachaufsicht und Erdgeschoß 1:200.

Plan rez-de-chaussée, sous-sol et vue d'en haut.

Plans of ground-floor, basement and view from above.

- 1 Eingang und Vorhof / Entrée et avant-cour / Entrance and vestibule
- 2 Abstellraum / Débarras / Store-room
- 3 Eingangshalle / Hall d'entrée / Entrance hall
- 4 Küche mit Eßplatz / Cuisine et coin de repas / Kitchen with snack corner

5 Wohn- und Eßraum / Séjour et coin de repas / Living-room and dining area

6 Atrium

7 Elternzimmer / Chambre des parents / Parents' room

8 Kinderzimmer / Chambre des enfants / Children's room

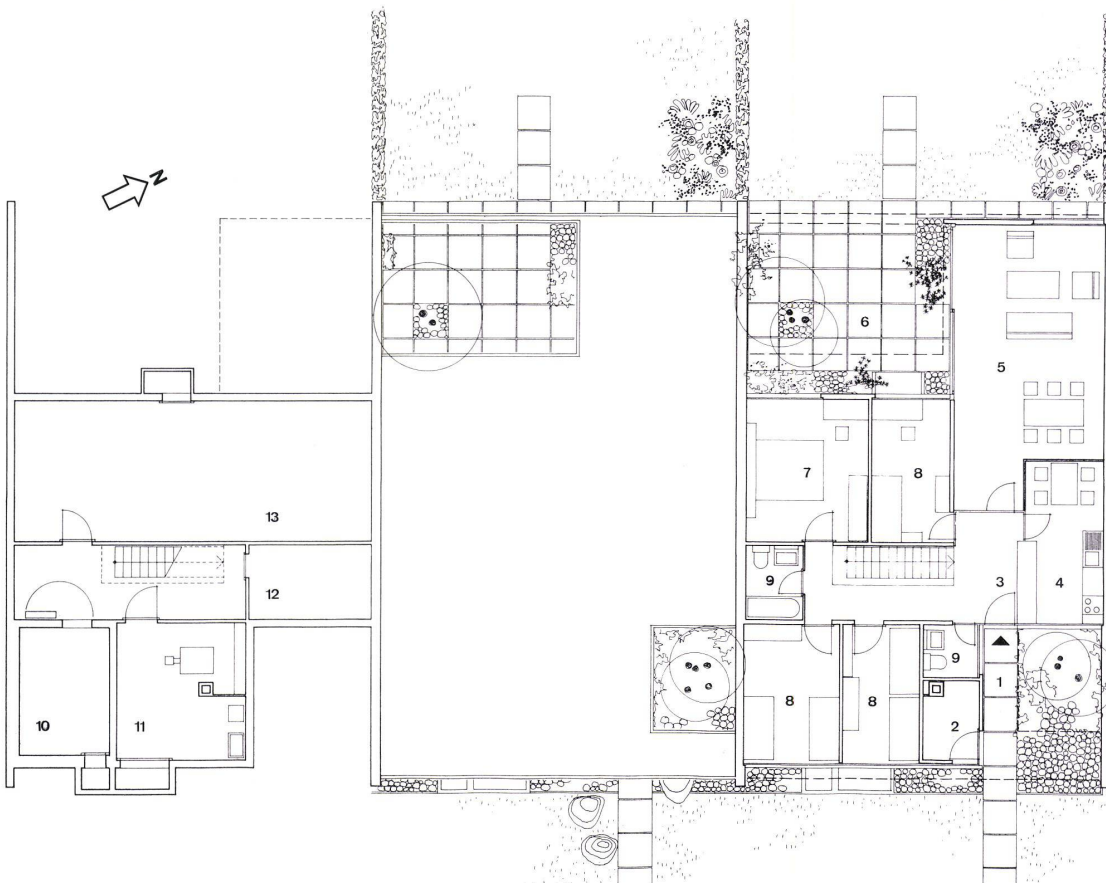
9 Bad, WC / Salle de bain, WC / Bathroom, WC

10 Luftschutzraum und Keller / Abri anti-aérien et cave / Shelter and cellar

11 Heizung / Chauffage / Heating

12 Öltankraum / Réservoir huile / Oil tank

13 Ausbaubarer Hobbyraum / Possibilité d'aménager un local de bricolage / Possibility for building Hobby-room



2





3

3  
Eingangsfrent einer Dreiergruppe.  
Front d'entrée d'un groupe de trois.  
Entrance front of a group of three.

6  
Freiraum zwischen den Häusern.  
Espace libre entre les maisons.  
Free space between houses.

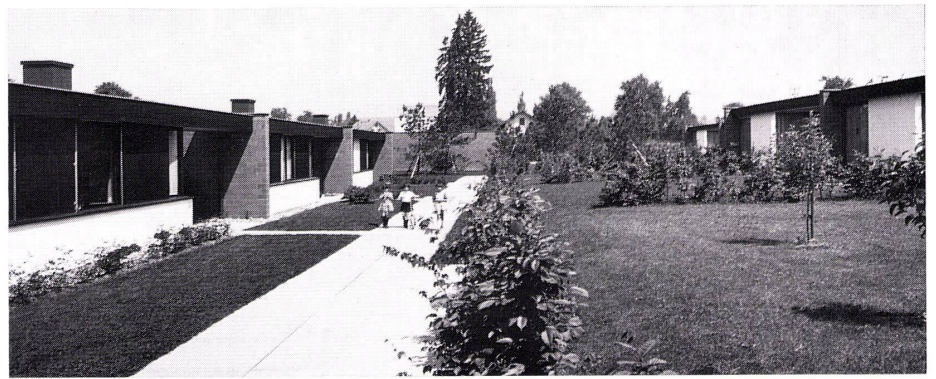
4  
Eingangshof mit Hauseingang, links Eingang zum Abstellraum.  
Cour d'entrée et entrée de la maison, à gauche l'accès au débarras.  
Courtyard and entrance to house, access to store-room on left.

7  
Übersicht von Südosten.  
Vue depuis le sud-est.  
View from south-east.

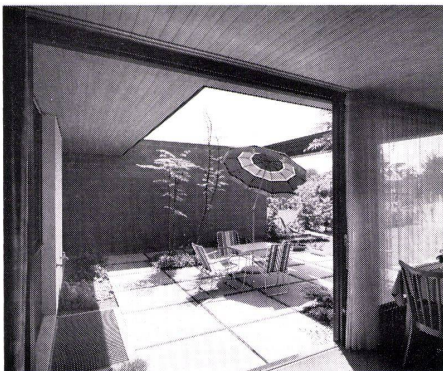
5  
Blick vom Wohnraum in den Gartenhof.  
Vue depuis le séjour dans la cour du jardin.  
View from living-room onto courtyard.



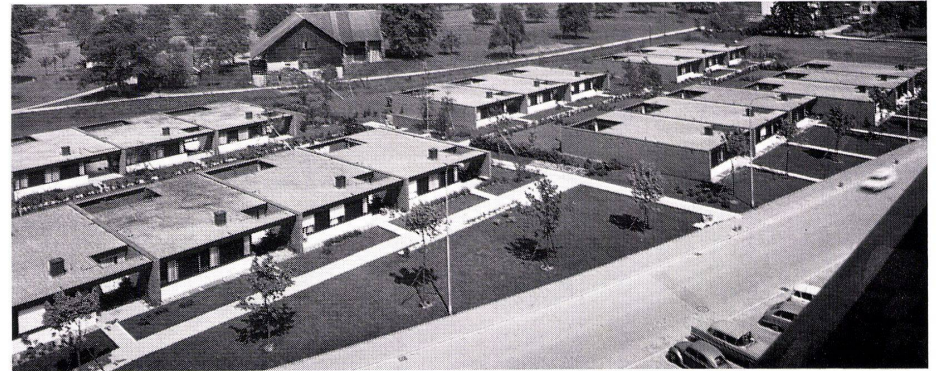
4



6



5



7