

Terrassenhäuser = Maisons en terrasses = Terrace houses

Autor(en): [s.n.]

Objektyp: **Article**

Zeitschrift: **Bauen + Wohnen = Construction + habitation = Building + home :
internationale Zeitschrift**

Band (Jahr): **23 (1969)**

Heft 9: **Wohnungsbau = Construction d'habitation = Housing construction**

PDF erstellt am: **16.07.2024**

Persistenter Link: <https://doi.org/10.5169/seals-333663>

Nutzungsbedingungen

Die ETH-Bibliothek ist Anbieterin der digitalisierten Zeitschriften. Sie besitzt keine Urheberrechte an den Inhalten der Zeitschriften. Die Rechte liegen in der Regel bei den Herausgebern.

Die auf der Plattform e-periodica veröffentlichten Dokumente stehen für nicht-kommerzielle Zwecke in Lehre und Forschung sowie für die private Nutzung frei zur Verfügung. Einzelne Dateien oder Ausdrucke aus diesem Angebot können zusammen mit diesen Nutzungsbedingungen und den korrekten Herkunftsbezeichnungen weitergegeben werden.

Das Veröffentlichen von Bildern in Print- und Online-Publikationen ist nur mit vorheriger Genehmigung der Rechteinhaber erlaubt. Die systematische Speicherung von Teilen des elektronischen Angebots auf anderen Servern bedarf ebenfalls des schriftlichen Einverständnisses der Rechteinhaber.

Haftungsausschluss

Alle Angaben erfolgen ohne Gewähr für Vollständigkeit oder Richtigkeit. Es wird keine Haftung übernommen für Schäden durch die Verwendung von Informationen aus diesem Online-Angebot oder durch das Fehlen von Informationen. Dies gilt auch für Inhalte Dritter, die über dieses Angebot zugänglich sind.

Terrassenhäuser

Maisons en terrasses
Terrace houses

Hans Peter Ammann

Terrassenhäuser im Himmelrich in Baar

Maisons en terrasses à Baar
Terrace houses in the Himmelrich in Baar

Baujahr 1965/66.

Erschließung: Gedeckte Erschließungstreppe mit oberem und unterem Straßenanschluß.
Anzahl und Größe der Wohneinheiten: Fünf 5½-Zimmer-Wohnungen, zwei 4-Zimmer-Wohnungen.

Reine Baukosten pro m³ umbauten Raum: sfr 211,-.

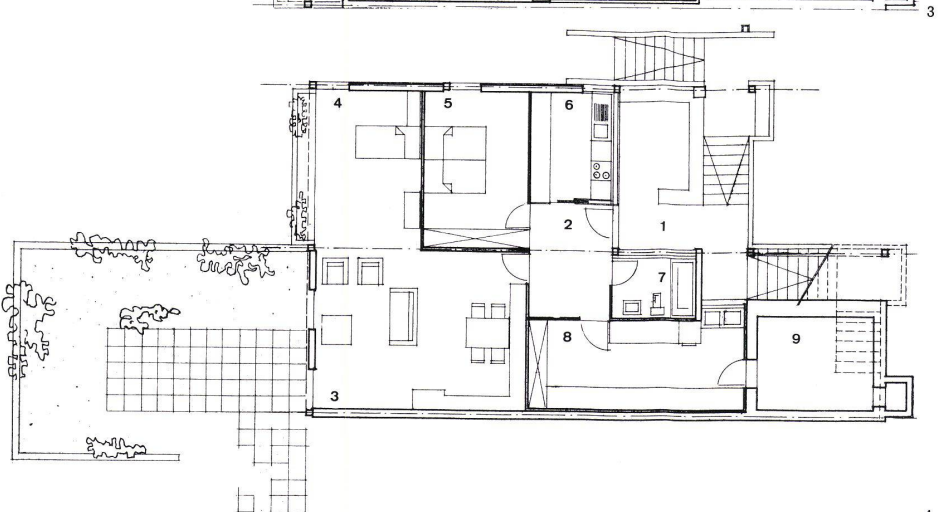
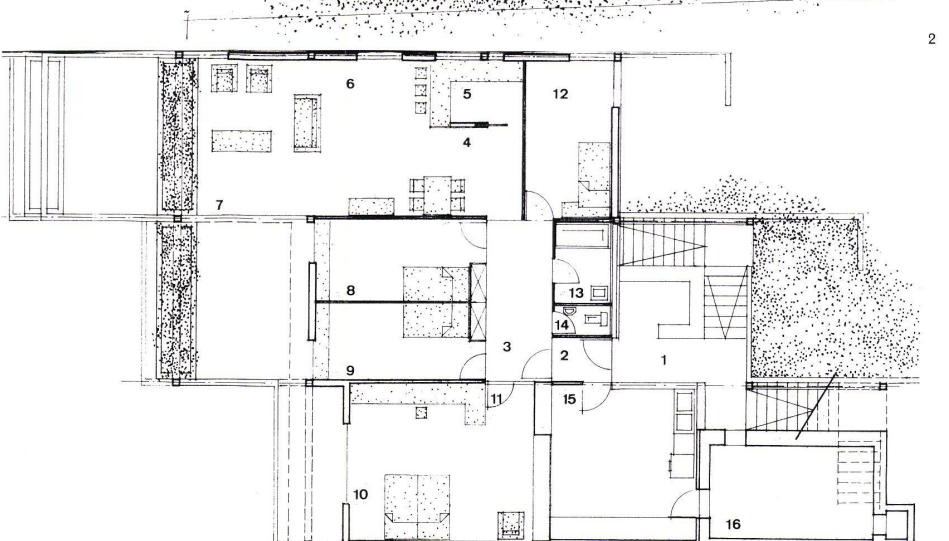
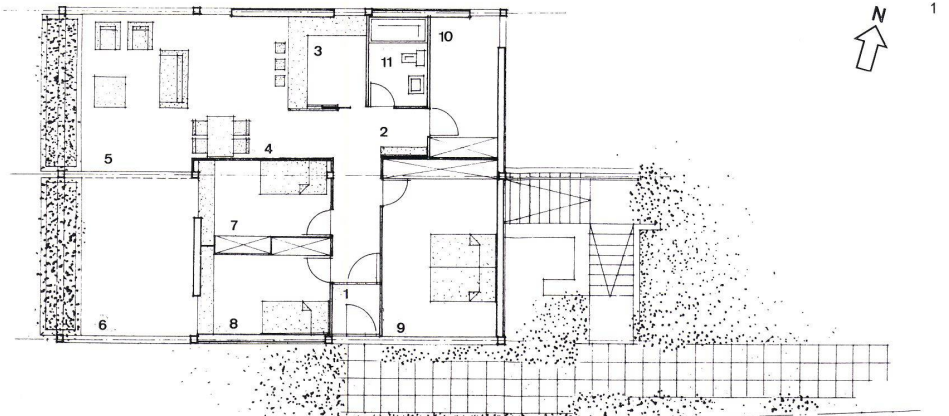
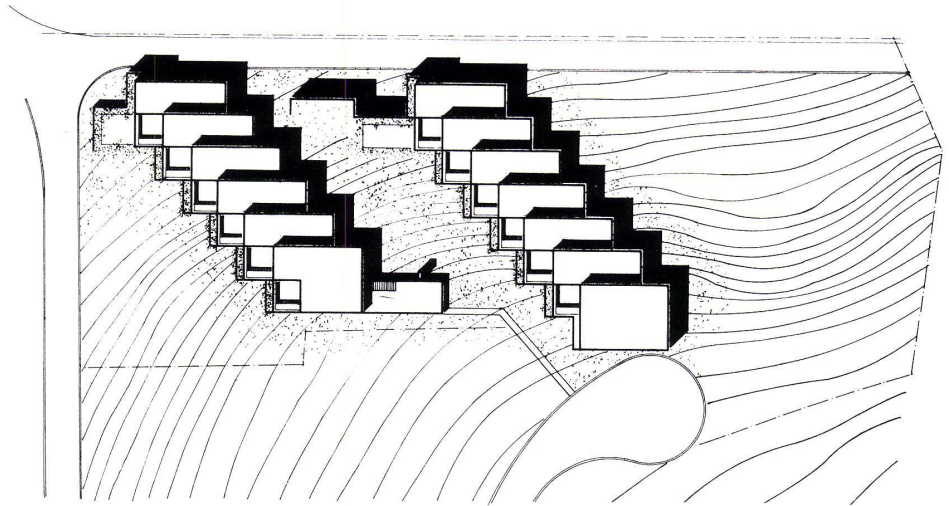
Kosten pro m²: a) Kosten pro m² netto Wohnfläche: sfr 1520,-; b) Kosten pro m² Wohn- und Terrassenfläche: sfr 1170,-; c) Kosten pro m² Wohn-, Terrassen- und Nebenfläche sfr 757,-.

Nettowohnfläche: a) netto Wohnfl.: 820,50 m²; b) netto Terrassenfläche: 246,60m²; c) netto Nebenräume (Waschküche, Keller Treppenhaus, Garagen, Heizung) 580,30 m².

Einwohner/Wohneinheit: 5½-Zimmer-Wohnung: max. 8 Einwohner, 4-Zimmer-Wohnung: max. 4 Einwohner.

Einwohner insgesamt: max. 48 Einwohner.

Zielvorstellungen: Relativ preisgünstige Einfamilienhäuser an sehr guter Aussichtslage; alle wohnungseigenen Einrichtungen auf einer Ebene (wie Waschküche, Bastelraum und LS-Keller); gemeinsame Einrichtungen: Heizung und Velos; möglichst große Flexibilität durch Skelettbau und nichttragende Zwischenwände; auch Außenwände eventuell veränderlich; dunkles Mauerwerk, dadurch unaufdringliche Wirkung des Baus im exponierten Hang.



1
Lageplan 1:1000.
Situation.
Site plan.

2
Grundriß 7. Wohngeschoß 1:200.
Plan 7e étage d'habitation.
Plan 7th floor.

- 1 Windfang / Paravent / Vestibule
- 2 Garderobe / Garde-robe / Cloakroom
- 3 Küche / Cuisine / Kitchen
- 4 Eßplatz / Coin de repas / Dining area
- 5 Wohnraum / Séjour / Living-room
- 6 Terrasse / Terrace
- 7 Kinderzimmer / Chambre d'enfants / Children's room
- 8 Kinderzimmer / Chambre d'enfants / Children's room
- 9 Elternzimmer / Chambre des parents / Parents' room
- 10 Abstellraum, Waschküche / Débarras, Buanderie / Storeroom, Laundry
- 11 Bad, WC / Salle de bain, WC / Bathroom, WC

3
Grundriß 5. Wohngeschoß 1:200.
Plan 5e étage d'habitation.
Plan 5th floor.

- 1 Gedeckter Eingangsvorplatz / Avant-place d'entrée couverte / Covered entrance forecourt
- 2 Windfang / Paravent / Vestibule
- 3 Halle / Hall
- 4 Eßplatz / Coin de repas / Dining area
- 5 Küche / Cuisine / Kitchen
- 6 Wohnraum / Séjour / Living-room
- 7 Terrasse / Terrace
- 8 Kinderzimmer / Chambre d'enfants / Children's room
- 9 Kinderzimmer / Chambre d'enfants / Children's room



5

- 10 Elternzimmer / Chambre des parents / Parents' room
- 11 Ankleideraum / Cabinet de toilette / Dressing-room
- 12 Zimmer / Chambre / Room
- 13 Bad / Salle de bain / Bathroom
- 14 WC
- 15 Bastelraum, Waschküche / Local de bricolage, buanderie / Hobby-room, Laundry
- 16 Keller / Cave / Cellar

4
Grundriß 1. Wohngeschoß 1:200.
Plan 1er étage d'habitation.
Plan 1st floor.

- 1 Gedeckter Eingangsvorplatz / Avant-place d'entrée couverte / Covered entrance forecourt
- 2 Halle / Hall
- 3 Wohnraum / Séjour / Living-room

- 4 Kinderzimmer / Chambre d'enfants / Children's room
- 5 Elternzimmer / Chambre des parents / Parents' room
- 6 Küche / Cuisine / Kitchen
- 7 Bad, WC / Salle de bain, WC / Bathroom, WC
- 8 Bastelraum, Waschküche / Bricolage, buanderie / Hobby-room, Laundry
- 9 Keller / Cave / Cellar

5
Südostansicht.
Vue du sud l'est.
View from south-east.

6
Südansicht.
Vue du sud.
View from south.

7
Seitenansicht von Westen.
Vue laterale du ouest.
Lateral view from west.

8
Fassadenausschnitt. Das Mauerwerk ist dunkel gehalten.
Détail de façade. La maçonnerie est tenue obscure.
Façade detail. The masonry is kept dark.



6



7



8