

Gemischte Bebauung = Construction mixte = Mixed construction

Autor(en): **[s.n.]**

Objektyp: **Article**

Zeitschrift: **Bauen + Wohnen = Construction + habitation = Building + home :
internationale Zeitschrift**

Band (Jahr): **23 (1969)**

Heft 10: **Siedlungsbau = Colonies d'habitation = Housing colonies**

PDF erstellt am: **16.07.2024**

Persistenter Link: <https://doi.org/10.5169/seals-333676>

Nutzungsbedingungen

Die ETH-Bibliothek ist Anbieterin der digitalisierten Zeitschriften. Sie besitzt keine Urheberrechte an den Inhalten der Zeitschriften. Die Rechte liegen in der Regel bei den Herausgebern.

Die auf der Plattform e-periodica veröffentlichten Dokumente stehen für nicht-kommerzielle Zwecke in Lehre und Forschung sowie für die private Nutzung frei zur Verfügung. Einzelne Dateien oder Ausdrucke aus diesem Angebot können zusammen mit diesen Nutzungsbedingungen und den korrekten Herkunftsbezeichnungen weitergegeben werden.

Das Veröffentlichen von Bildern in Print- und Online-Publikationen ist nur mit vorheriger Genehmigung der Rechteinhaber erlaubt. Die systematische Speicherung von Teilen des elektronischen Angebots auf anderen Servern bedarf ebenfalls des schriftlichen Einverständnisses der Rechteinhaber.

Haftungsausschluss

Alle Angaben erfolgen ohne Gewähr für Vollständigkeit oder Richtigkeit. Es wird keine Haftung übernommen für Schäden durch die Verwendung von Informationen aus diesem Online-Angebot oder durch das Fehlen von Informationen. Dies gilt auch für Inhalte Dritter, die über dieses Angebot zugänglich sind.

Gemischte Bebauung

Construction mixte
Mixed Construction

Architektengemeinschaft Rossdorf:
Eberhard Weinbrenner + Hellmut Kuby +
Martin Rehm, Werner Frik, P. M. Kaufmann,
Nürtingen

Bebauungsplan: Gerhart Kilpper, Stuttgart
Grünplanung: Ernst Sigmund, Grafenberg

Demonstrativbauvorhaben Stadtrand- siedlung Nürtingen-Rossdorf

Complexe résidentiel à la périphérie de
Nürtingen-Rossdorf

Residential complex on the outskirts of
Nürtingen-Rossdorf

Bauträger:

Württ. Heimstätte, Stuttgart (federführend)

Siedlungsbaugenossenschaft Neckar-Fils
Kreisbaugenossenschaft, Nürtingen

Rationalisierung: Ratiobau, Gerlingen

Planungsbeginn: 1964

Baubeginn: 1966

Situation

Gesamtes Baugelände (ca. 17 ha) in städtischem Besitz. Landschaftlich reizvolle Lage auf einer Anhöhe am Waldrand südlich der Stadt Nürtingen (Neckar).

Bebauung

1. Bauabschnitt mit ca. 850 Wohneinheiten und 201 Einwohnern/ha Nettobaufläche.

Wohntypen

Differenzierte Wohnformen, Mischung verschiedener soziologischer Gruppen.

1. Atriumhaus. Standardtyp (130 qm Wohnfl.) mit variablem Ausbau und Erweiterungsmöglichkeit im Wohnteil.

2. Reihenhäuser Typ R1 (111,7 qm Wohnfl.)

3. Reihenhäuser Typ R2 (138,4 qm Wohnfl.) mit flexibler Nutzung als Ein- oder Zweifamilienhaus.

4. Geschosshaus mit 2-, 3- und 4-Zimmer-Mietwohnungen.

5. Hochhaus, 6-Spanner, mit 1-, 2-, 3- und 4-Zimmer-Eigentumswohnungen.

Pkw-Einstellplätze.

Begrünte Tiefgaragen mit je einer Box pro WE.

Gemeinschaftseinrichtungen

Fernwärmeversorgung durch zentrales Heizwerk, Sammelantennenanlage, Ladenzentrum, Gemeinschaftshaus, getragen von Stadt und Kirchen, mit Kindergarten, Versammlungs- und Klubräumen, Kinderspielplätze.

Ausführung

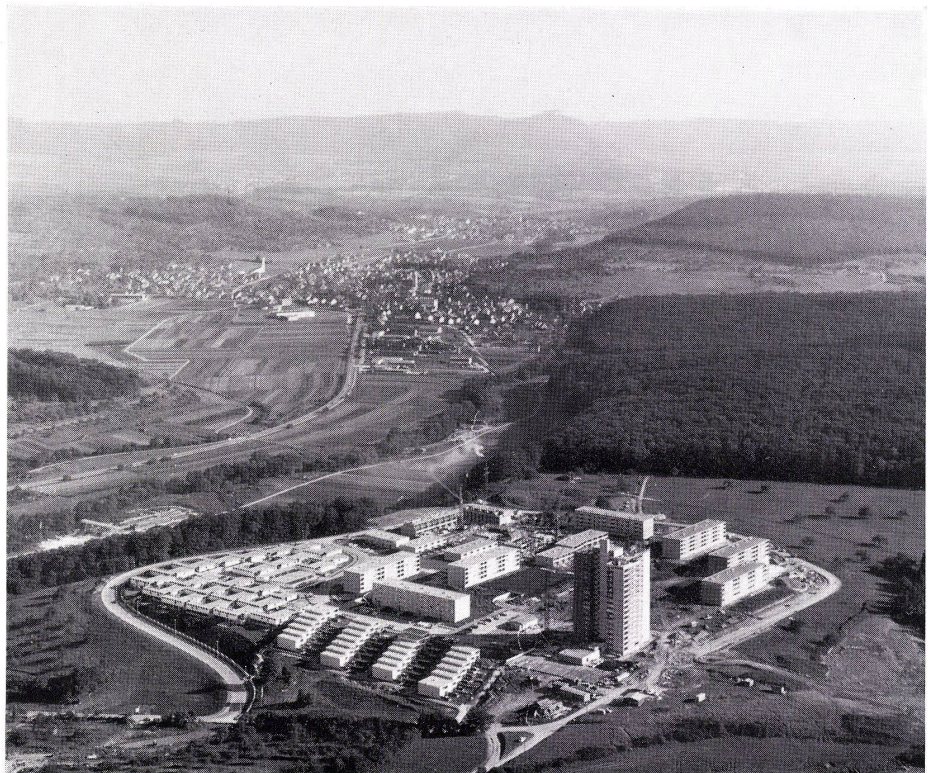
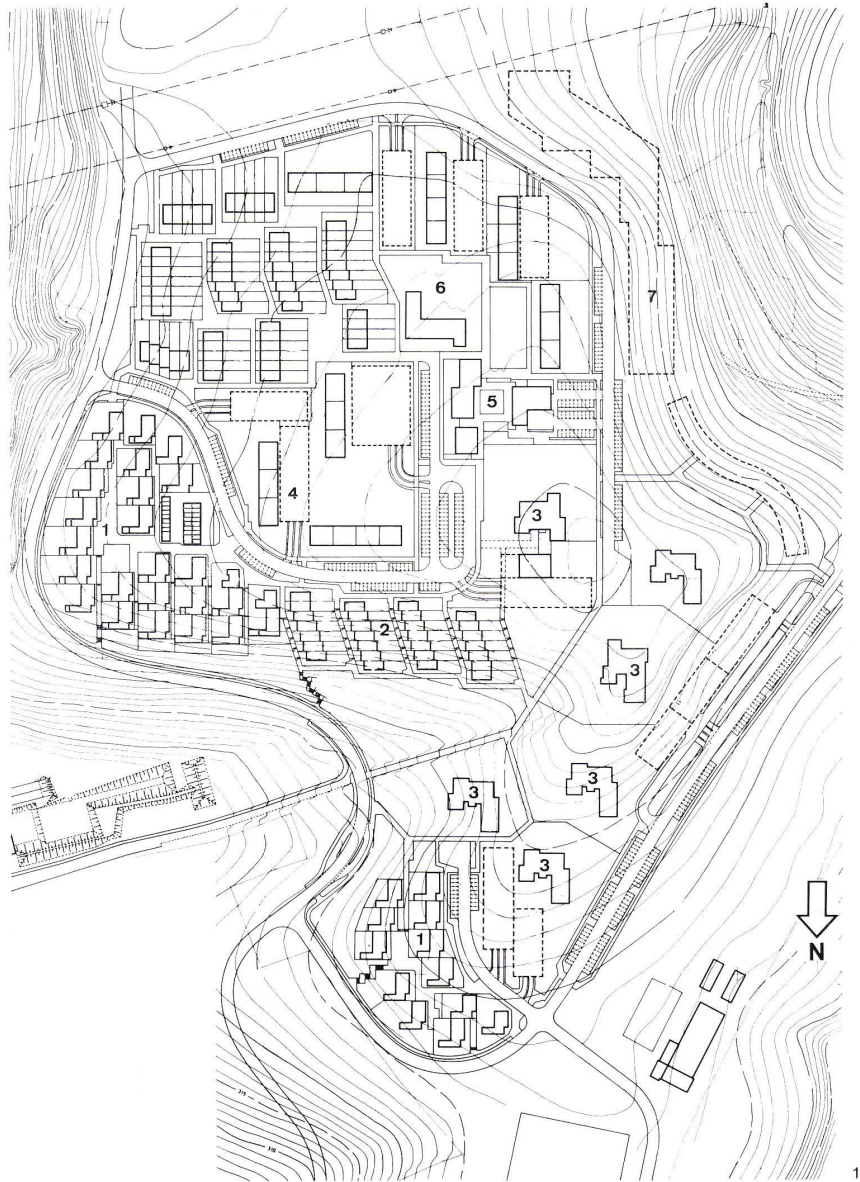
Grundrißentwicklung nach Gesichtspunkten der Rationalisierung, einfache Konstruktionen und architektonische Formen, Typung der Bauteile, Zusammenlegung der Installationen in Zellen, Sparsamkeit in der Materialwahl, Rationalisierung des Bauablaufs durch Taktverfahren.

2

Luftaufnahme, im Hintergrund die Schwäbische Alb.

Vue aérienne, à l'arrière-plan la chaîne des «Schwäbische Alb».

Air view, in background the Schwäbische Alb.





3

1
Lageplan.
Situation.
Site plan.

- 1 Atriumhausgruppe / Groupe maisons-atriums / Atrium-house group
- 2 Reihenhaushausgruppe / Groupe maisons en rangées / Serial house group
- 3 Hochhaus / Maison-tour / High-riser
- 4 Mehrgeschossige Wohnbauten / Bâtiment d'habitation à plusieurs étages / Multi-storey housing
- 5 Ladenzentrum / Centre d'achats / Shopping centre
- 6 Gemeinschaftshaus mit Kindergarten / Maison communautaire et jardin d'enfants / Community house with nursery
- 7 Geplantes Terrassenhaus / Maison en terrasse projeté / Planned terrace house

3
Fußweg zwischen den Atriumhäusern.
Chemin pour piétons entre les maisons-atriums.
Path between the atrium houses.

4
Hochhaus.
Maison-tour.
High-riser.

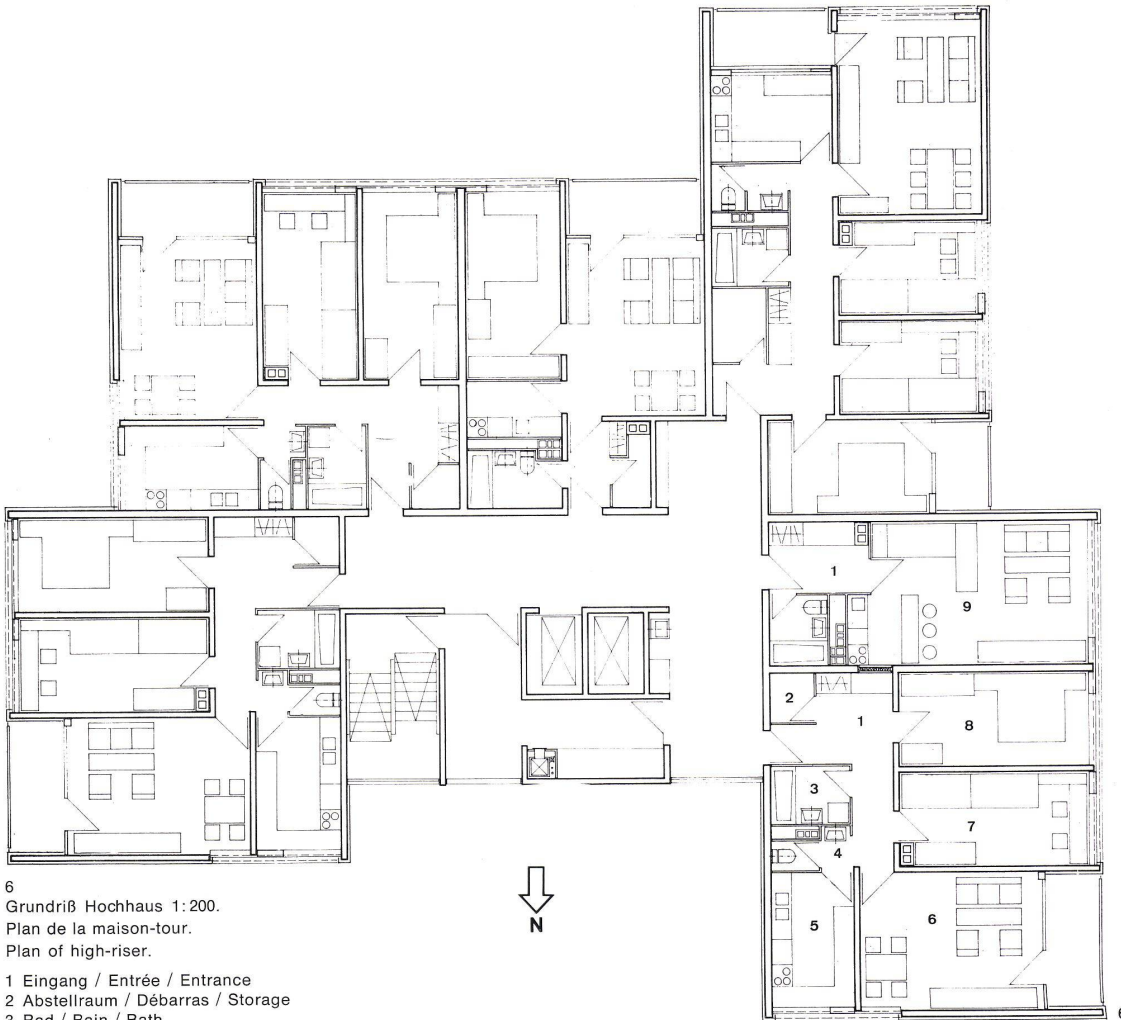
5
Reihenhaushausgruppe am Hang.
Groupe de maisons en rangées au flanc de la colline.
Serial housing group on slope.



4



5



6
 Grundriß Hochhaus 1:200.
 Plan de la maison-tour.
 Plan of high-riser.

- 1 Eingang / Entrée / Entrance
- 2 Abstellraum / Débarras / Storage
- 3 Bad / Bain / Bath
- 4 WC
- 5 Küche / Cuisine / Kitchen
- 6 Wohnraum / Séjour / Living-room
- 7 Kinderzimmer / Chambre d'enfant / Children's room
- 8 Elternschlafzimmer / Chambre à coucher des parents / Master bedroom
- 9 Wohnschlafraum / Séjour-chambre à coucher / Living-bedroom

7
 Innenhof eines Atriumhauses.
 Cour intérieure d'une maison-atrium.
 Interior courtyard of an atrium house.

8
 Öffentlicher Platz zwischen den Atriumhäusern.
 Place publique entre les maisons-atriums.
 Public square between the atrium houses.

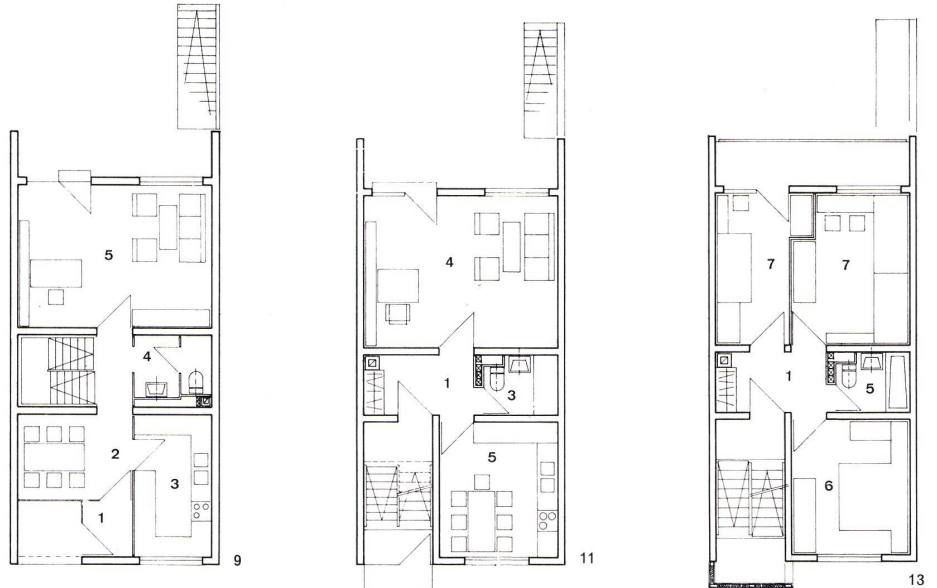


9, 10
Einfamilienreihenhaus Typ R1.
Maison familiale en rangée, type R1.
Single-family serial house type R1.

9
Grundriß Erdgeschoß 1:200.
Plan rez-de-chaussée.
Plan of ground floor.

10
Grundriß Obergeschoß 1:200.
Plan étage supérieur.
Plan of upper floor.

1 Eingang / Entrée / Entrance
2 Eßplatz / Coin de repas / Dining-nook
3 Küche / Cuisine / Kitchen
4 Garderobe und WC / Garde-robe et WC / Cloakroom and WC
5 Wohnraum / Séjour / Living-room
6 Kinderzimmer / Chambre d'enfant / Children's room
7 Elternschlafzimmer / Chambre à coucher des parents / Master bedroom
8 Bad, WC / Bain, WC / Bath, WC



11-14
Einfamilienreihenhaus Typ R2.
Maison familiale en rangée, type R2.
Single-family serial house type R2.

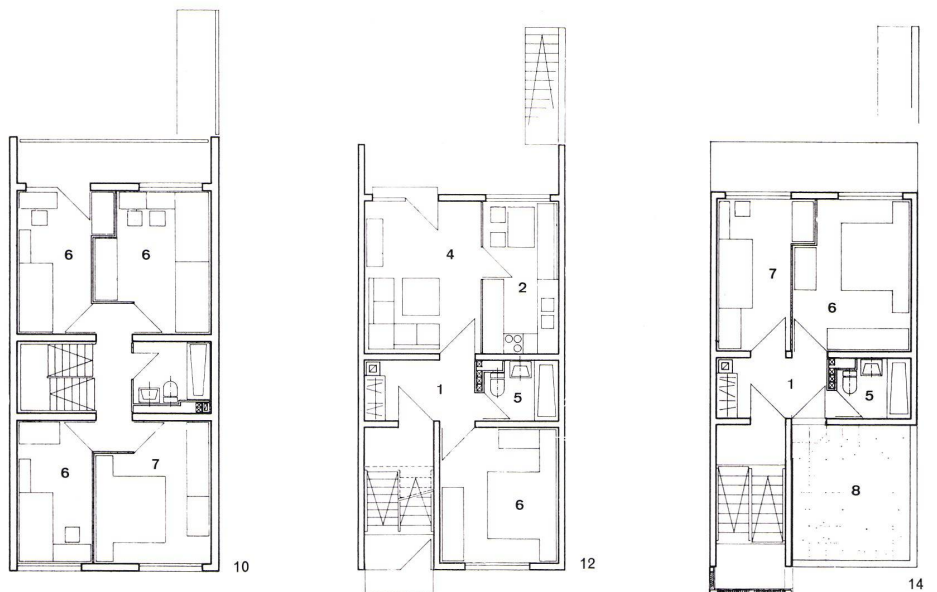
11
Grundriß Erdgeschoß 1:200.
Plan rez-de-chaussée.
Plan ground floor.

12
Grundriß Erdgeschoß 1:200, Variante mit Einliegerwohnung.
Plan rez-de-chaussée, variante.
Plan ground floor, variant with residential surface.

13
Grundriß 1. Obergeschoß 1:200.
Plan 1er étage supérieur.
Plan 1st floor.

14
Grundriß 2. Obergeschoß 1:200.
Plan 2e étage.
Plan 2nd floor.

1 Flur / Corridor
2 Eßplatz und Küche / Coin de repas et cuisine / Dining-nook and kitchen
3 WC und Schrankraum / WC et armoires / WC and lockers
4 Wohnraum / Séjour / Living-room
5 Überdeckter Sitzplatz / Place de repos couverte / Covered seating area
6 Elternschlafzimmer / Chambre à coucher des parents / Master bedroom
7 Kinderzimmer / Chambre d'enfant / Children's room
8 Dachterrasse / Terrasse de toit / Roof garden



15
Grundriß Atriumhaus 1:200.
Plan maison-atrrium.
Plan atrium house.

1 Eingang / Entrée / Entrance
2 Küche mit Mehrzweckraum / Cuisine et local à fonctions multiples / Kitchen with multi-purpose room
3 Eßplatz / Coin de repas / Dining-nook
4 Wohnzimmer / Séjour / Living-room
5 Übredeckter Sitzplatz / Place de repos couverte / Covered seating area
6 Kinderzimmer / Chambre d'enfant / Children's room
7 Elternschlafzimmer / Chambre à coucher des parents / Master bedroom
8 Gast / Hôte / Guest room
9 Dusche / Douche / Shower
10 Bad / Bain / Bath

