

Eigentumswohnungen = Appartements d'un immeuble en copropriété = Flats in a condominium

Autor(en): **[s.n.]**

Objektyp: **Article**

Zeitschrift: **Bauen + Wohnen = Construction + habitation = Building + home : internationale Zeitschrift**

Band (Jahr): **23 (1969)**

Heft 10: **Siedlungsbau = Colonies d'habitation = Housing colonies**

PDF erstellt am: **16.07.2024**

Persistenter Link: <https://doi.org/10.5169/seals-333677>

Nutzungsbedingungen

Die ETH-Bibliothek ist Anbieterin der digitalisierten Zeitschriften. Sie besitzt keine Urheberrechte an den Inhalten der Zeitschriften. Die Rechte liegen in der Regel bei den Herausgebern.

Die auf der Plattform e-periodica veröffentlichten Dokumente stehen für nicht-kommerzielle Zwecke in Lehre und Forschung sowie für die private Nutzung frei zur Verfügung. Einzelne Dateien oder Ausdrucke aus diesem Angebot können zusammen mit diesen Nutzungsbedingungen und den korrekten Herkunftsbezeichnungen weitergegeben werden.

Das Veröffentlichen von Bildern in Print- und Online-Publikationen ist nur mit vorheriger Genehmigung der Rechteinhaber erlaubt. Die systematische Speicherung von Teilen des elektronischen Angebots auf anderen Servern bedarf ebenfalls des schriftlichen Einverständnisses der Rechteinhaber.

Haftungsausschluss

Alle Angaben erfolgen ohne Gewähr für Vollständigkeit oder Richtigkeit. Es wird keine Haftung übernommen für Schäden durch die Verwendung von Informationen aus diesem Online-Angebot oder durch das Fehlen von Informationen. Dies gilt auch für Inhalte Dritter, die über dieses Angebot zugänglich sind.

Eigentumswohnungen

Appartements d'un immeuble en copropriété
Flats in a condominium

Walter Dansard, Josef Hellenkamp, Heinz Kalenborn, Düsseldorf
Mitarbeiter: K. Odenstaff, W. Knürim und J. Haider

Eigentumswohnungen in Düsseldorf-Gerresheim

Appartements d'un immeuble en copropriété à Düsseldorf-Gerresheim
Flats in a condominium in Düsseldorf-Gerresheim

Auf einem dreieckförmigen, von zweiten Seiten von Straßen begrenztem Grundstück sind zwei mehrgeschossige Wohnbauten sowie eine Tiefgarage für 53 Pkw angeordnet. Der vordere, an der Rathelbeck-Straße gelegene Baublock enthält in 7 Geschossen 45 Eigentumswohnungen. Die Wohnungen sind, gegeneinander versetzt, um ein zentrales Treppenhaus angeordnet. Der spiegelbildlich angeordnete Grundriß zeigt in jeder Spange vier Wohntypen: zwei 1-Zimmer-Wohnungen und an den beiden äußeren Enden eine 3- und eine 2 1/2-Zimmer-Wohnung. Die Kombination einer der beiden äußeren Wohnungen mit der anschließenden 1-Zimmer-Wohnung ist möglich.

Jede Wohnung hat eine eingezogene Loggia, die gegen Einblicke geschützt ist.

Die 2 1/2-Zimmer-Wohnung hat eine Wohnfläche von 67 m²,

die 3-Zimmer-Wohnung hat eine Wohnfläche von 87,10 m²,

die beiden 1-Zimmer-Wohnungen haben eine Wohnfläche von ca. 37 m².

Bei einer Kombination der 2 1/2-Zimmer-Wohnung mit der anschließenden 1-Zimmer-Wohnung ergibt sich eine Wohnfläche von 104,54 m².

1 Lageplan 1:1000.

Situation.

Site plan.

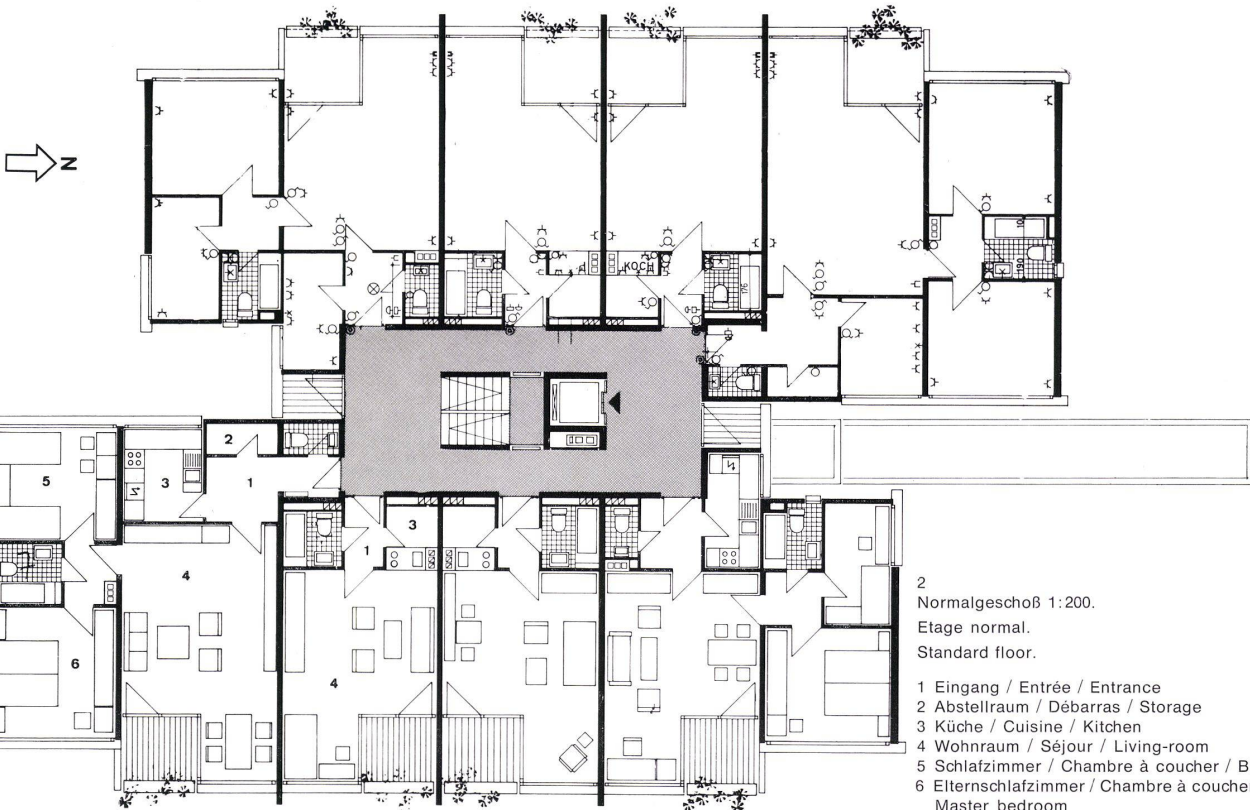
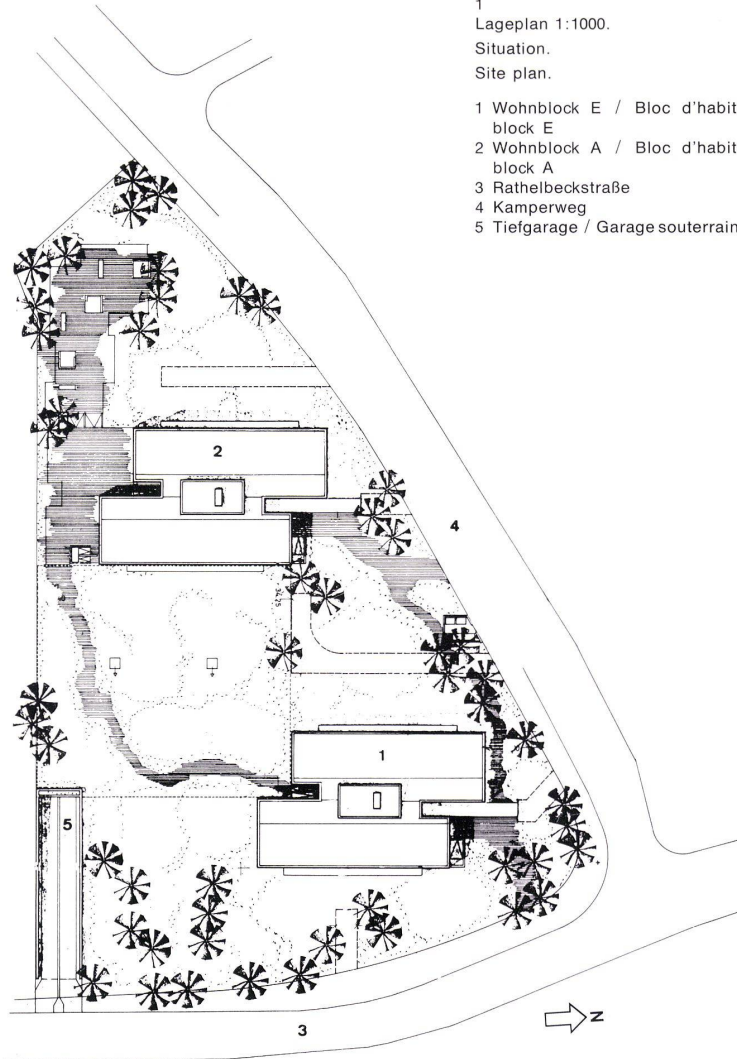
1 Wohnblock E / Bloc d'habitation E / Residential block E

2 Wohnblock A / Bloc d'habitation A / Residential block A

3 Rathelbeckstraße

4 Kamperweg

5 Tiefgarage / Garage souterrain / Underground garage



2 Normalgeschoss 1:200.

Etage normal.

Standard floor.

1 Eingang / Entrée / Entrance

2 Abstellraum / Débarras / Storage

3 Küche / Cuisine / Kitchen

4 Wohnraum / Séjour / Living-room

5 Schlafzimmer / Chambre à coucher / Bedroom

6 Elternschlafzimmer / Chambre à coucher des parents / Master bedroom



3
Ansicht vom Kamperweg.
Vue depuis le «Kamperweg».
Elevation view from Kamperweg.

4
Ansicht eines Wohnblocks.
Vue sur un bloc d'habitation.
View of a residential block.

