

Wohnen in der freien Natur = Habiter dans la nature libre = Housing in the open country

Autor(en): **Ussing, Kjeld**

Objektyp: **Article**

Zeitschrift: **Bauen + Wohnen = Construction + habitation = Building + home : internationale Zeitschrift**

Band (Jahr): **23 (1969)**

Heft 12: **Einfamilienhäuser = Maisons familiales = One-family houses**

PDF erstellt am: **16.07.2024**

Persistenter Link: <https://doi.org/10.5169/seals-333707>

Nutzungsbedingungen

Die ETH-Bibliothek ist Anbieterin der digitalisierten Zeitschriften. Sie besitzt keine Urheberrechte an den Inhalten der Zeitschriften. Die Rechte liegen in der Regel bei den Herausgebern.

Die auf der Plattform e-periodica veröffentlichten Dokumente stehen für nicht-kommerzielle Zwecke in Lehre und Forschung sowie für die private Nutzung frei zur Verfügung. Einzelne Dateien oder Ausdrucke aus diesem Angebot können zusammen mit diesen Nutzungsbedingungen und den korrekten Herkunftsbezeichnungen weitergegeben werden.

Das Veröffentlichen von Bildern in Print- und Online-Publikationen ist nur mit vorheriger Genehmigung der Rechteinhaber erlaubt. Die systematische Speicherung von Teilen des elektronischen Angebots auf anderen Servern bedarf ebenfalls des schriftlichen Einverständnisses der Rechteinhaber.

Haftungsausschluss

Alle Angaben erfolgen ohne Gewähr für Vollständigkeit oder Richtigkeit. Es wird keine Haftung übernommen für Schäden durch die Verwendung von Informationen aus diesem Online-Angebot oder durch das Fehlen von Informationen. Dies gilt auch für Inhalte Dritter, die über dieses Angebot zugänglich sind.



1

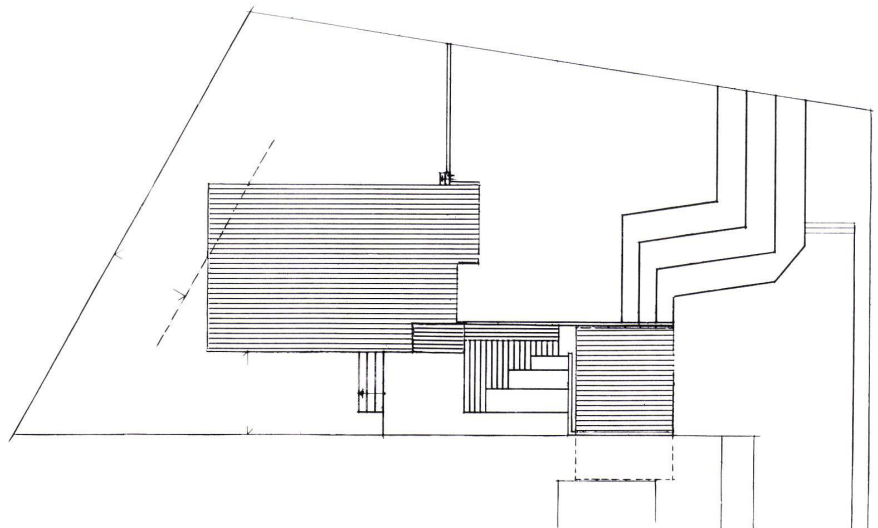
Wohnen in der freien Natur

Habiter dans la nature libre
Housing in the open country

Kjeld Ussing, Gentofte

Haus in Hasseris

Maison à Hasseris
House in Hasseris



2

1
Ostseite.
Côté est.
East side.

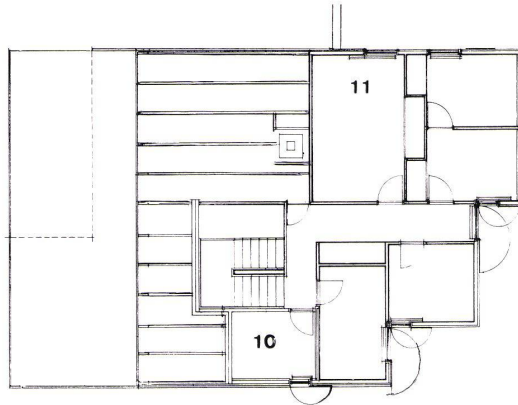
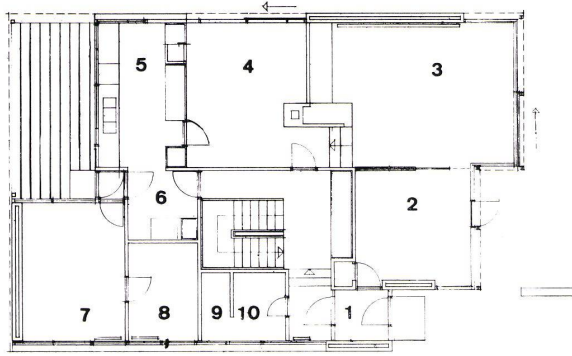
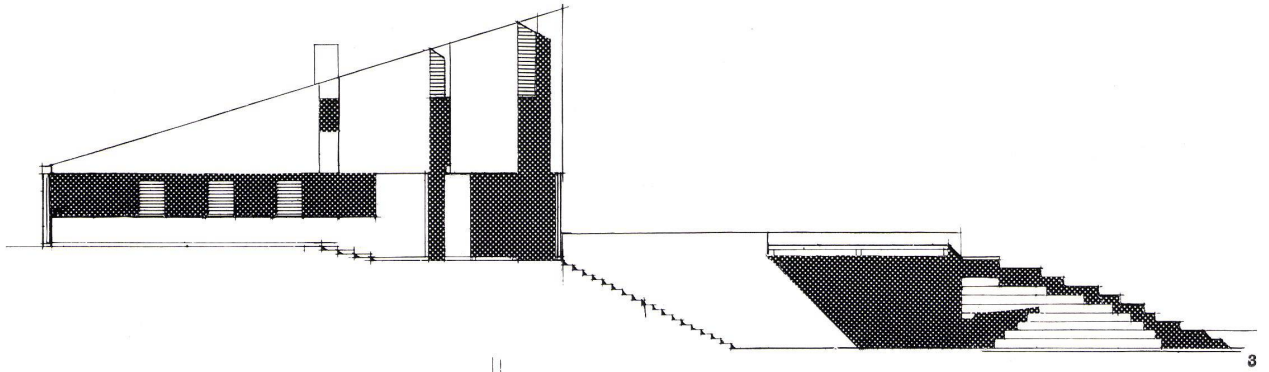
2
Lageplan 1:400.
Plan de l'assiette.
General plan.

Das Haus in Hasseris bei Ålborg wurde für einen Direktor einer Holzgroßfirma gebaut. Es liegt an der Westseite eines Hügels und ist gegen Norden und Osten von einem öffentlichen Park umgeben. Nach Süden öffnet sich der Blick in die Nachbarschaft mit kleinen Dörfern und Bauernwirtschaften und schließt mit der Bucht von Limfjorden ab. Der Kunde wählte eine mehr skulpturbetonte Form mit dem Park im Hintergrund, in der Hauptachse gebaut aus freistehenden Stahlprofilen und gelben Ziegelsteinen. Der obere Teil ist mit Platten verkleidet aus druckimprägnierter Fichte.

Innen ist alles mit schwedischen Fichtenholz-Paneelen getäfelt und der Boden mit breiten Fichtenbrettern belegt.

Im Erdgeschoß liegen Küche – Wohnraum – Eßplatz – das Büro offen, durch Gleitwände und -fenster getrennt, Spielzimmer und Schlafzimmer für die Kinderpflegerin. Im oberen Stockwerk liegen 4 Schlafzimmer für die übrige Familie.

K. U.



3
Westansicht 1:200.
Vue de l'ouest.
West side view.

4
Grundriß Erdgeschoß 1:200.
Plan horizontal rez-de-chaussée.
Ground-plan ground-floor.

- 1 Eingang / Entrée / Entrance
- 2 Büro / Bureau / Office
- 3 Wohnraum / Pièce d'habitation / Living room
- 4 Eßzimmer / Salle à manger / Dining-room
- 5 Küche / Cuisine / Kitchen
- 6 Waschraum / Lavabo / Wash-basins
- 7 Kinderzimmer / Chambre d'enfants / Night nursery
- 8 Gästezimmer / Chambre d'hôte / Spare room
- 9 Installationsraum / Pièce réservée au mat. d'installation / Installation room
- 10 Bad und WC / Salle de bain et WC / Bath and lavatories
- 11 Schlafzimmer / Chambre à coucher / Bedroom

5
Grundriß Obergeschoß 1:200.
Plan horizontal étage supérieur.
Ground-plan upper story.

6
Eingangsseite.
Côté d'entrée.
Entrance side.

7
Wohnzimmer.
Pièce d'habitation.
Sitting room.

