

# Wohnburg = Château servant d'habitation = The castle as a dwelling

Autor(en): [s.n.]

Objektyp: **Article**

Zeitschrift: **Bauen + Wohnen = Construction + habitation = Building + home : internationale Zeitschrift**

Band (Jahr): **23 (1969)**

Heft 12: **Einfamilienhäuser = Maisons familiales = One-family houses**

PDF erstellt am: **16.07.2024**

Persistenter Link: <https://doi.org/10.5169/seals-333710>

## **Nutzungsbedingungen**

Die ETH-Bibliothek ist Anbieterin der digitalisierten Zeitschriften. Sie besitzt keine Urheberrechte an den Inhalten der Zeitschriften. Die Rechte liegen in der Regel bei den Herausgebern.

Die auf der Plattform e-periodica veröffentlichten Dokumente stehen für nicht-kommerzielle Zwecke in Lehre und Forschung sowie für die private Nutzung frei zur Verfügung. Einzelne Dateien oder Ausdrucke aus diesem Angebot können zusammen mit diesen Nutzungsbedingungen und den korrekten Herkunftsbezeichnungen weitergegeben werden.

Das Veröffentlichen von Bildern in Print- und Online-Publikationen ist nur mit vorheriger Genehmigung der Rechteinhaber erlaubt. Die systematische Speicherung von Teilen des elektronischen Angebots auf anderen Servern bedarf ebenfalls des schriftlichen Einverständnisses der Rechteinhaber.

## **Haftungsausschluss**

Alle Angaben erfolgen ohne Gewähr für Vollständigkeit oder Richtigkeit. Es wird keine Haftung übernommen für Schäden durch die Verwendung von Informationen aus diesem Online-Angebot oder durch das Fehlen von Informationen. Dies gilt auch für Inhalte Dritter, die über dieses Angebot zugänglich sind.

# Wohnburg

Château servant d'habitation  
The castle as a dwelling

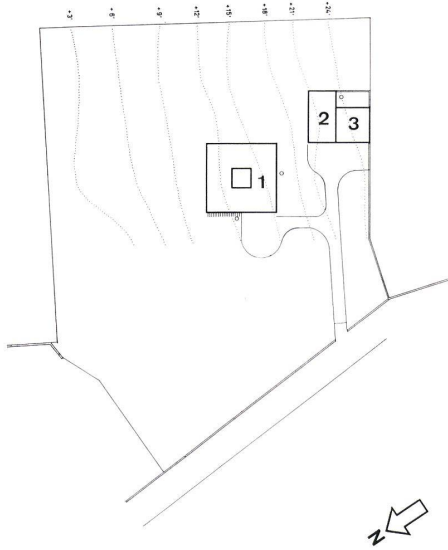
Joachim Schürmann, Köln  
Mitarbeiterin Barbara Werner

## Haus des Bildhauers Schürmann in Irland

Maison en Irlande  
House in Ireland

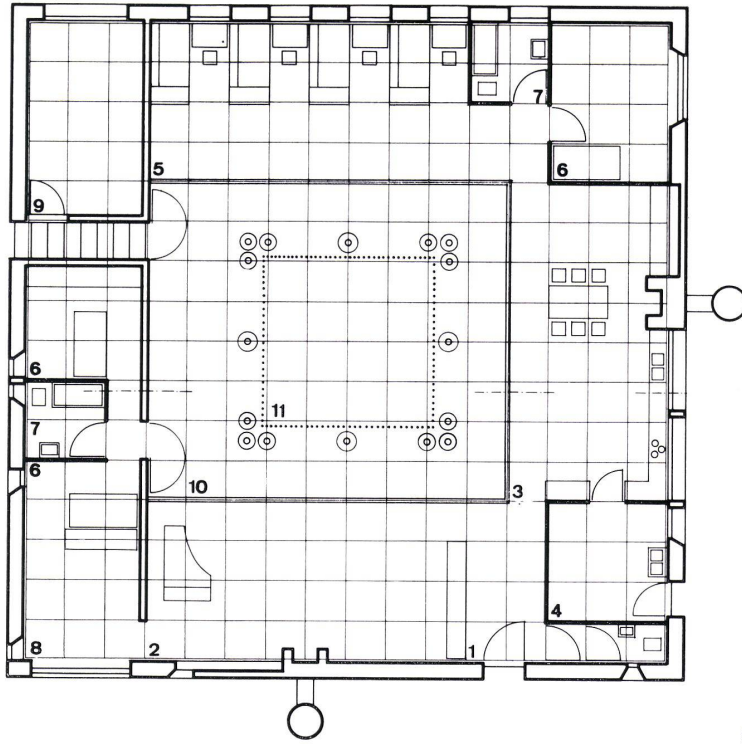
Das Haus liegt im Süden der Stadt Dublin – an den zu Stadt und Meer hin abfallenden Hängen der Wicklow-Berge. Die etwas einsame Lage, die Unbilden des Klimas und der Wunsch, möglichst abgeschirmt von draußen wohnen zu können, führten zur Grundidee: ein ganz nach innen gekehrtes, introvertiertes Haus zum Wohnen und Arbeiten.

Die Wohnräume für die Eltern, beide Bildhauer, und für die vier Söhne gruppieren sich um einen quadratischen Innenhof. Alle Räume sind zu diesem Hof hin weit zu öffnen, ausgenommen die Räume an der Nordseite. Der Hof selbst ist umstellt von runden Holzstützen, die das Gebälk des nach innen geneigten Daches tragen. Dem inneren Geviert entspricht das äußere Quadrat aus einfachem braunrotem Ziegelmauerwerk, in das nur wenige Öffnungen geschnitten sind, die den Kontakt nach draußen herstellen und an einigen Stellen Ausblick in die großartige Landschaft erlauben.

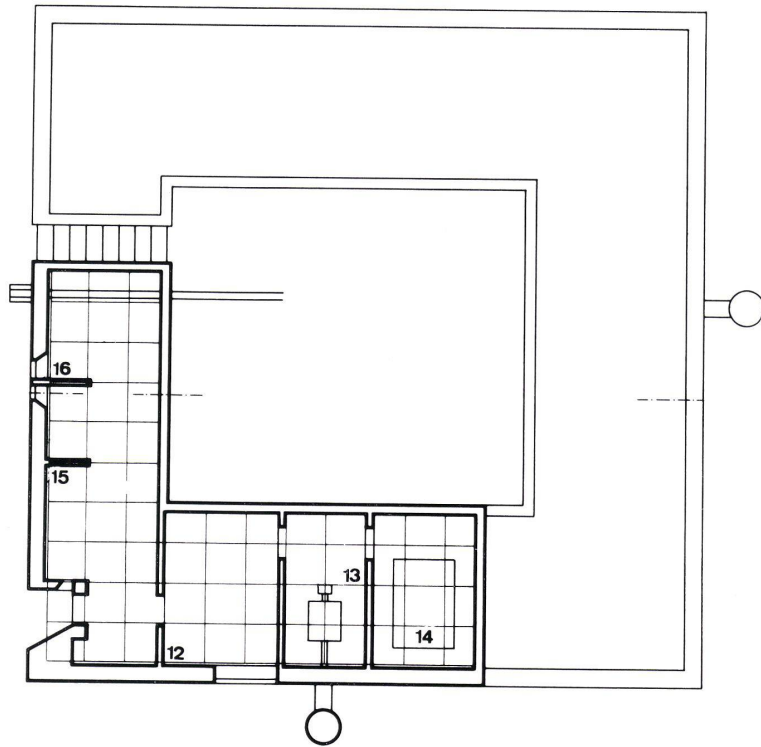


1 Lageplan 1:2000.  
Plan de l'assiette.  
General plan.

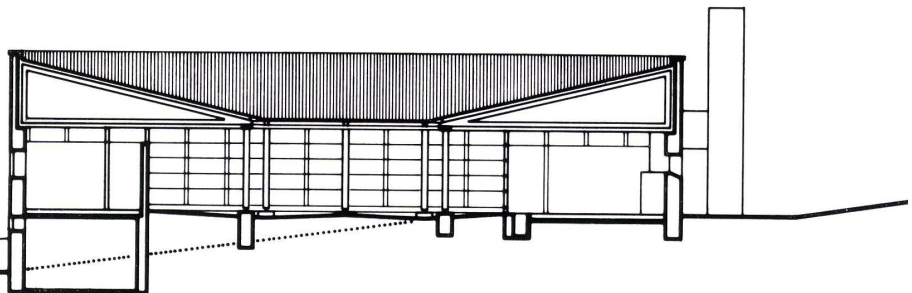
- 1 Wohnhaus / Maison d'habitation / Dwelling-house
- 2 Studio
- 3 Garage



2



3





5

2  
Grundriß Erdgeschoß 1:200.  
Plan horizontal rez-de-chaussée.  
Ground-plan ground-floor.

3  
Grundriß Untergeschoß 1:200.  
Plan horizontal souterrain.  
Ground-plan basement.

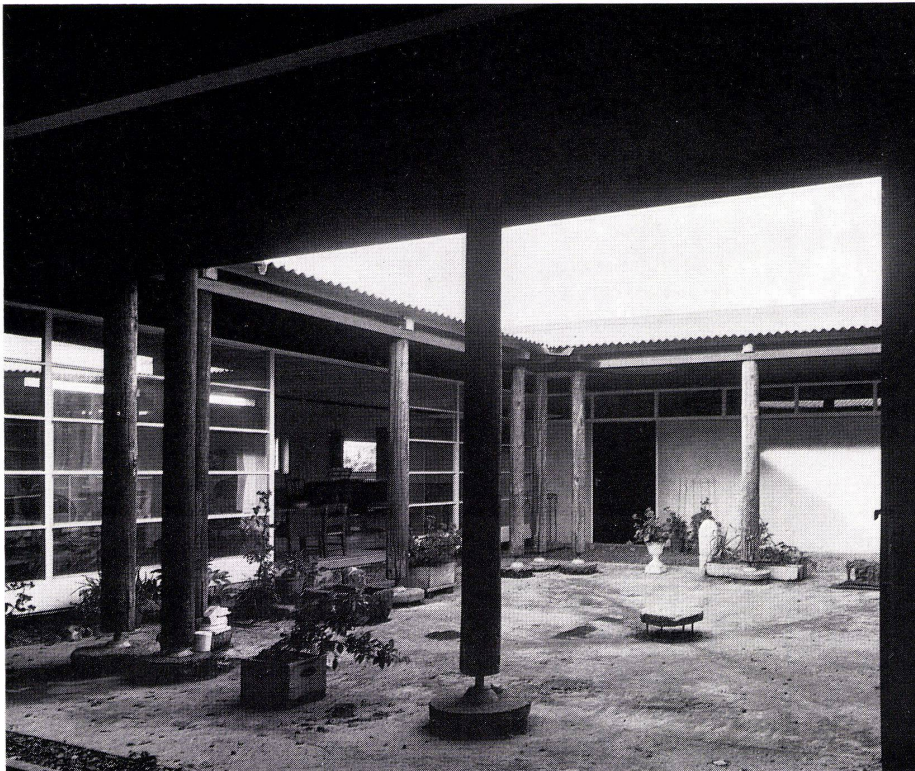
4  
Schnitt 1:200.  
Coupe.  
Cross-section.

- 1 Eingang / Entrée / Entrance
- 2 Wohnraum / Pièce d'habitation / Sitting room
- 3 Küche und Eßplatz / Cuisine et place pour prendre les repas / Kitchen and eating corner
- 4 Vorratskammer / Chambre à provision / Larder
- 5 Spielzimmer / Pièce d'enfant, à jouer / Nursery
- 6 Schlafzimmer / Chambre à coucher / Bedroom
- 7 Bad / Salle de bain / Bath
- 8 Studio
- 9 Studio
- 10 Gedeckter Gang / Couloir couvert / Covered corridor
- 11 Hof / Cour / Courtyard
- 12 Pumpe und Wassertank / Pompe et réservoir d'eau / Pump and water tank
- 13 Heizraum / Chaufferie / Furnace
- 14 Öltank / Réservoir à huile / Oiltank
- 15 Donkey
- 16 Speisekammer / Garde-manger / Larder

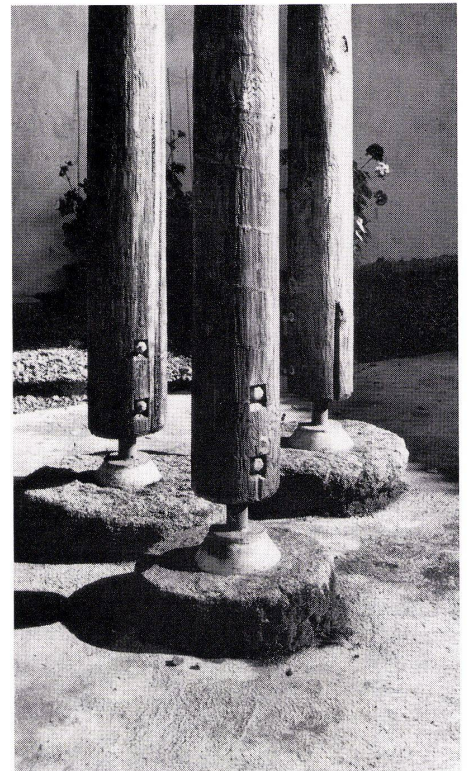
5  
Südseite.  
Côté sud.  
South-side.

6  
Atrium.

7  
Stützendetail.  
Détail de support.  
Stud details.



6



7