

Wohnen unter einem Pultdach = Habiter sous un toit en appentis = Living under a shed-roof

Autor(en): **Haas, Plinio**

Objektyp: **Article**

Zeitschrift: **Bauen + Wohnen = Construction + habitation = Building + home : internationale Zeitschrift**

Band (Jahr): **23 (1969)**

Heft 12: **Einfamilienhäuser = Maisons familiales = One-family houses**

PDF erstellt am: **16.07.2024**

Persistenter Link: <https://doi.org/10.5169/seals-333713>

Nutzungsbedingungen

Die ETH-Bibliothek ist Anbieterin der digitalisierten Zeitschriften. Sie besitzt keine Urheberrechte an den Inhalten der Zeitschriften. Die Rechte liegen in der Regel bei den Herausgebern.

Die auf der Plattform e-periodica veröffentlichten Dokumente stehen für nicht-kommerzielle Zwecke in Lehre und Forschung sowie für die private Nutzung frei zur Verfügung. Einzelne Dateien oder Ausdrucke aus diesem Angebot können zusammen mit diesen Nutzungsbedingungen und den korrekten Herkunftsbezeichnungen weitergegeben werden.

Das Veröffentlichen von Bildern in Print- und Online-Publikationen ist nur mit vorheriger Genehmigung der Rechteinhaber erlaubt. Die systematische Speicherung von Teilen des elektronischen Angebots auf anderen Servern bedarf ebenfalls des schriftlichen Einverständnisses der Rechteinhaber.

Haftungsausschluss

Alle Angaben erfolgen ohne Gewähr für Vollständigkeit oder Richtigkeit. Es wird keine Haftung übernommen für Schäden durch die Verwendung von Informationen aus diesem Online-Angebot oder durch das Fehlen von Informationen. Dies gilt auch für Inhalte Dritter, die über dieses Angebot zugänglich sind.

Wohnen unter einem Pultdach

Habiter sous un toit en appentis
Living under a shed-roof

Plinio Haas, Arbon und Wädenswil

Landhaus am Ottenberg/Schweiz

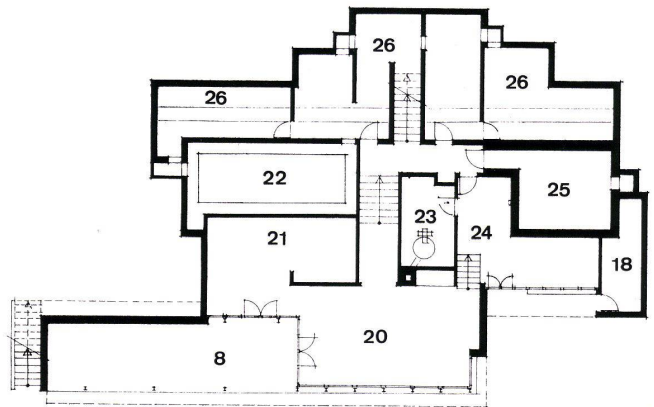
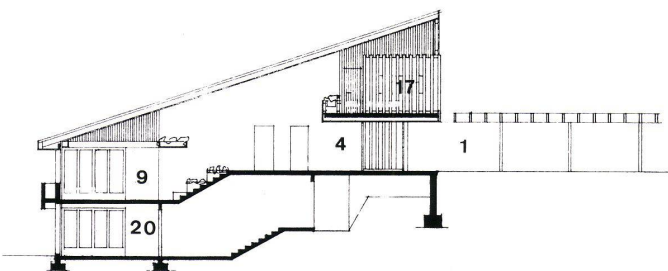
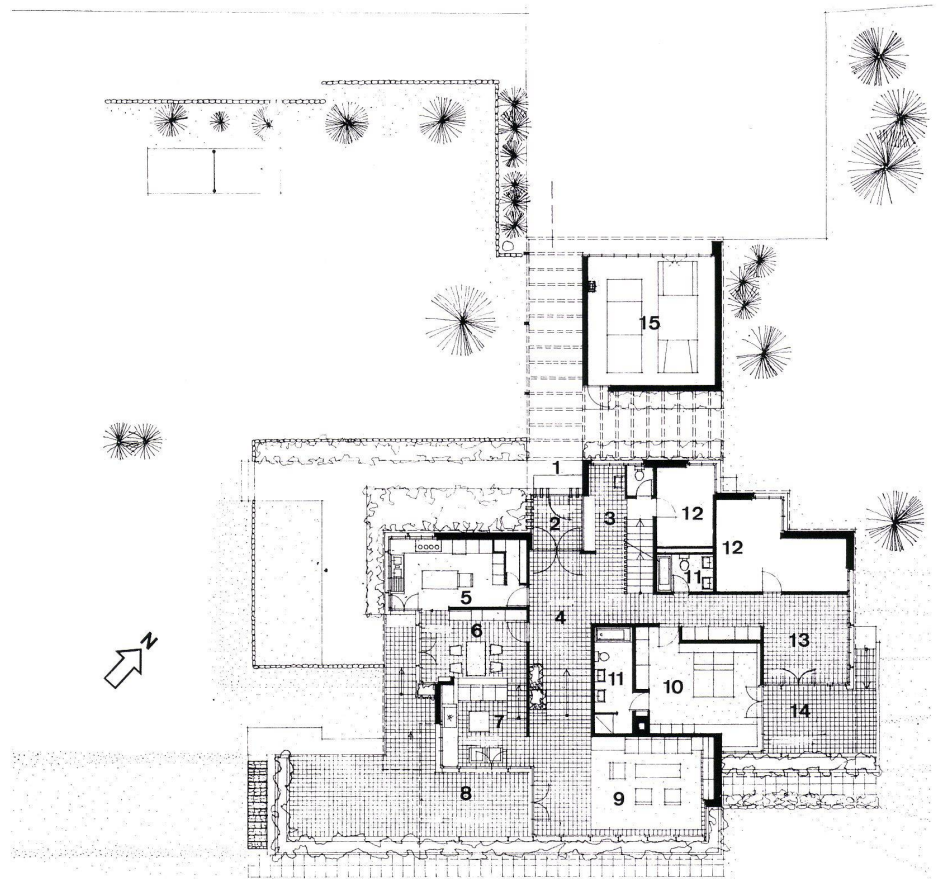
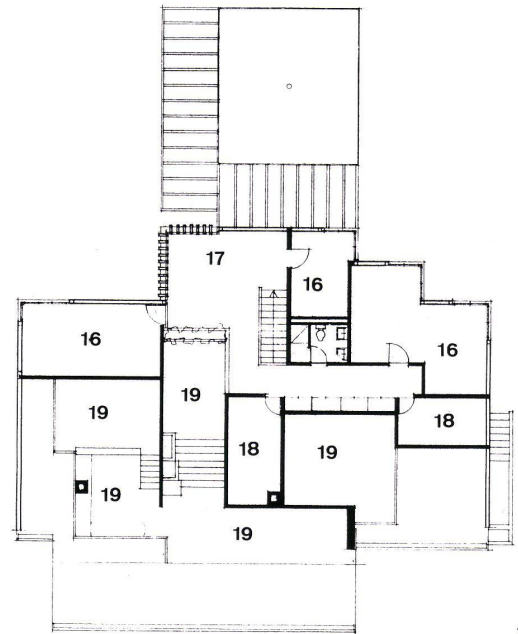
Maison de campagne à Ottenberg/Suisse
Country-house Ottenberg/Switzerland

Baujahr 1964

Dieses Haus eines Industriellen liegt bei Märstetten, am südwestlichen Ausläufer des Ottenbergs in der Schweiz. Ein noch erhaltener ehemaliger Pilgerweg von Einsiedeln nach Konstanz flankiert als romantisches Requisite das leicht abfallende Grundstück. In nächster Nähe steht ein Weiler mit alten Bauernhäusern. Die Aussicht auf das Thurtal und den fernen Alpstein fasziniert zu jeder Jahreszeit.

Das großzügige Programm erlaubte eine differenzierte Grundrißgestaltung mit verschiedenen, voneinander unabhängig nutzbaren Bereichen. Die Hanglage wird mit dem Pultdach aufgenommen, das sich bewußt den Dachformen der umliegenden Bauernhäuser unterordnet. Das gleiche gilt für die Materialien: gebeiztes Tannenholz und verputztes Mauerwerk.

Der Wunsch des Bauherrn, sich in dieser ländlichen Umgebung niederzulassen, forderte vom Architekten eine unkonventionelle Lösung der gestellten Bauaufgaben, was nur dank dem Verständnis des Auftraggebers für heutige Belange möglich war. P. H.



1
Grundriß Obergeschoß 1:300.
Plan horizontal étage supérieur.
Ground-plan upper story.

2
Grundriß Erdgeschoß 1:300.
Plan horizontal rez-de-chaussée.
Ground-plan ground-story.

3
Grundriß Kellergeschoß 1:300.
Plan horizontal sous-sol.
Ground-plan underground floor.

4
Schnitt 1:300.
Coupe.
Cross section.

- 1 Eingang / Entrée / Entrance
- 2 Windfang / Tambour / Porch
- 3 Garderobe / Vestiaire / Cloakroom
- 4 Halle / Hall
- 5 Küche / Cuisine / Kitchen
- 6 Eßplatz / Place destinée à prendre les repas / Eating corner
- 7 Kaminplatz / Place près de la cheminée / Fireplace
- 8 Gedeckter Sitzplatz / Place assise couverte / Covered seating place
- 9 Wohnraum / Pièce d'habitation / Sitting room
- 10 Eltern / Parents
- 11 Bad, WC / Salle de bain, WC / Bath, WC
- 12 Kind / Enfant / Child
- 13 Spieldiele / Vestibule à jouer / Nursery hall
- 14 Terrasse / Terrace
- 15 Garage
- 16 Zimmer / Pièce / Room
- 17 Galerie / Gallery
- 18 Abstellraum / Débarras / Storage room
- 19 Luftraum / Espace libre / Free space
- 20 Spielzimmer / Chambre d'enfants, à jouer / Nursery
- 21 Bastelraum / Pièce de bricolage / Manual work room
- 22 Tankraum / Réservoir de combustible / Tank room
- 23 Heizung / Chauffage / Furnace
- 24 Waschküche / Buanderie / Laundry
- 25 Luftschutz / Abri antiaérien / Air-raid shelter
- 26 Kriechkeller / Cave à ramper / Creeping cellar



5

5
Eingangsseite.
Côté de l'entrée.
Entrance side.

6
Ansicht vom Garten.
Vue du jardin.
Garden view.

6

