

# **Haus mit mehreren Wohnungen in Berlin = Maison à plusieurs appartements à Berlin = House with several apartments, Berlin**

Autor(en): **[s.n.]**

Objektyp: **Article**

Zeitschrift: **Bauen + Wohnen = Construction + habitation = Building + home :  
internationale Zeitschrift**

Band (Jahr): **24 (1970)**

Heft 3: **Die Wohnung : Variabilität-Flexibilität = L'habitation : variabilité-  
flexibilité = The home : variability-flexibility**

PDF erstellt am: **28.06.2024**

Persistenter Link: <https://doi.org/10.5169/seals-347781>

## **Nutzungsbedingungen**

Die ETH-Bibliothek ist Anbieterin der digitalisierten Zeitschriften. Sie besitzt keine Urheberrechte an den Inhalten der Zeitschriften. Die Rechte liegen in der Regel bei den Herausgebern.

Die auf der Plattform e-periodica veröffentlichten Dokumente stehen für nicht-kommerzielle Zwecke in Lehre und Forschung sowie für die private Nutzung frei zur Verfügung. Einzelne Dateien oder Ausdrucke aus diesem Angebot können zusammen mit diesen Nutzungsbedingungen und den korrekten Herkunftsbezeichnungen weitergegeben werden.

Das Veröffentlichen von Bildern in Print- und Online-Publikationen ist nur mit vorheriger Genehmigung der Rechteinhaber erlaubt. Die systematische Speicherung von Teilen des elektronischen Angebots auf anderen Servern bedarf ebenfalls des schriftlichen Einverständnisses der Rechteinhaber.

## **Haftungsausschluss**

Alle Angaben erfolgen ohne Gewähr für Vollständigkeit oder Richtigkeit. Es wird keine Haftung übernommen für Schäden durch die Verwendung von Informationen aus diesem Online-Angebot oder durch das Fehlen von Informationen. Dies gilt auch für Inhalte Dritter, die über dieses Angebot zugänglich sind.

Bernhard Binder, Berlin

## Haus mit mehreren Wohnungen in Berlin

Maison à plusieurs appartements à Berlin  
House with several apartments, Berlin

Baujahr: 1969

Wohnungsgrößen:

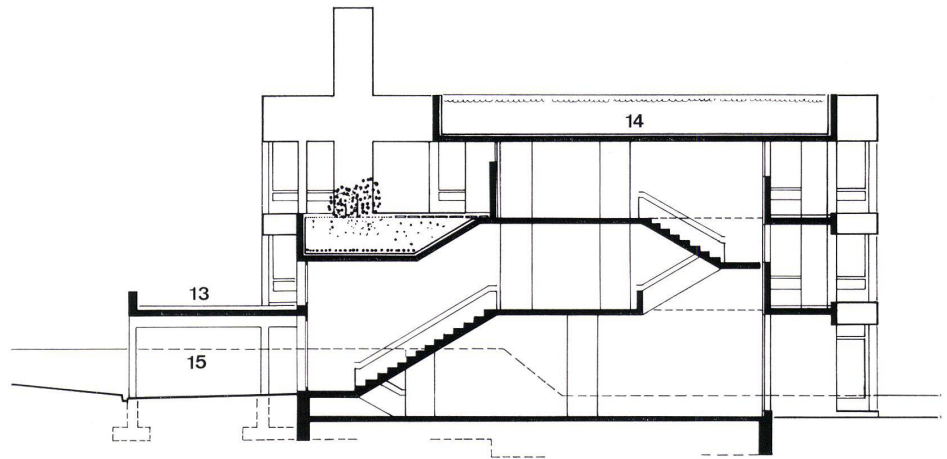
Typ A	98,43 qm
Typ B	131,70 qm
Typ C	32,05 qm
Typ D	102,33 qm
Typ E	141,58 qm
Typ F	31,97 qm
Typ G	63,66 qm
Typ H	67,11 qm
Typ I	65,68 qm
Typ J	64,71 qm

Veränderbarkeit:

Äußere und innere Variabilität

Stufe 2

**AV**<sup>ar</sup>  
**IV**<sup>ar</sup>



1  
Schnitt 1:200.  
Coupe.  
Section.

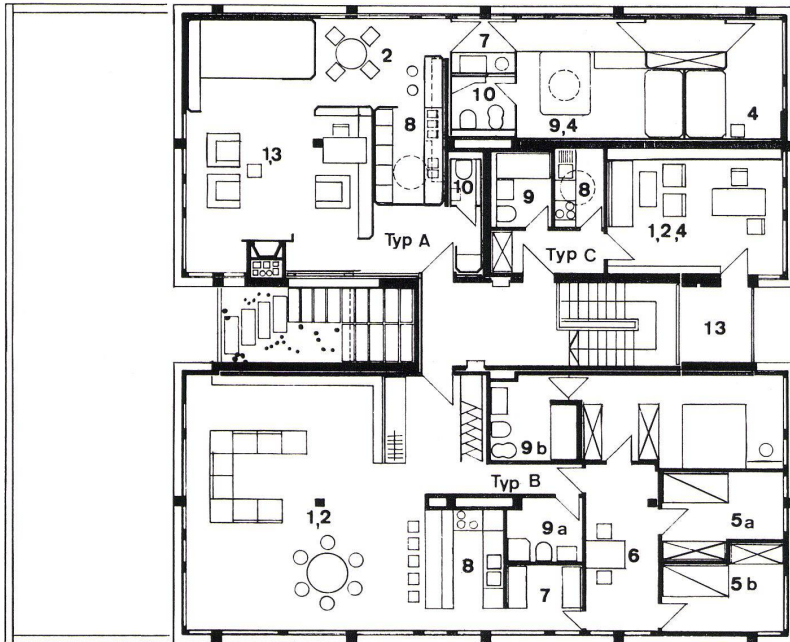
2  
Gesamtansicht mit Eingang. Im Erdgeschoß sind die  
Abstellplätze für PKW.  
Vue d'ensemble avec entrée. Dans le rez-de-chaussée  
sont prévus les stationnements pour voitures.  
Total view with entrance. In the ground-floor parking  
possibility.

3  
Grundriß Obergeschoß 1:200.  
Plan horizontal étage supérieur 1:200.  
Plan view upper storey 1:200.

4  
Grundriß Erdgeschoß 1:200.  
Plan horizontal rez-de-chaussée 1:200.  
Plan view ground-floor 1:200.

5  
Grundriß Erdgeschoß, Variante 1:200.  
Plan horizontal rez-de-chaussée, Variante 1:200.  
Variant of plan view ground-floor 1:200.



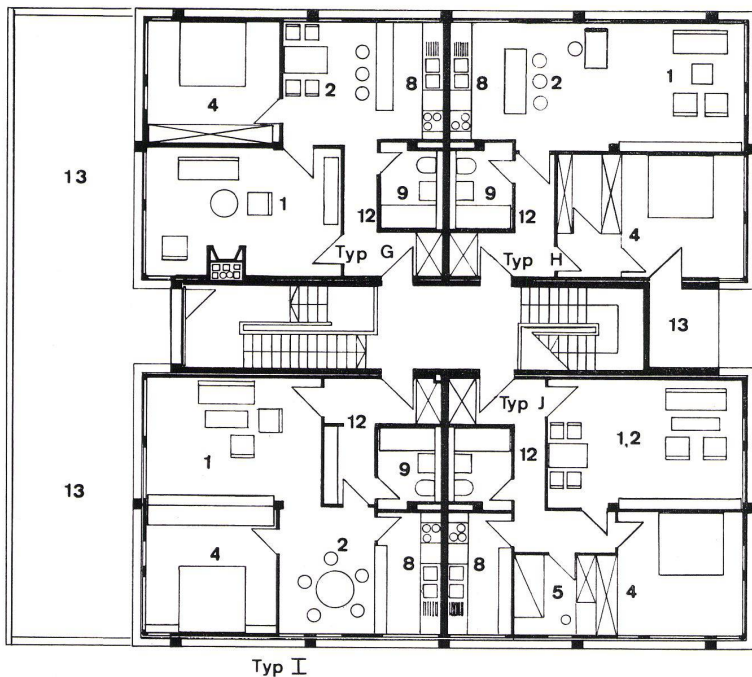
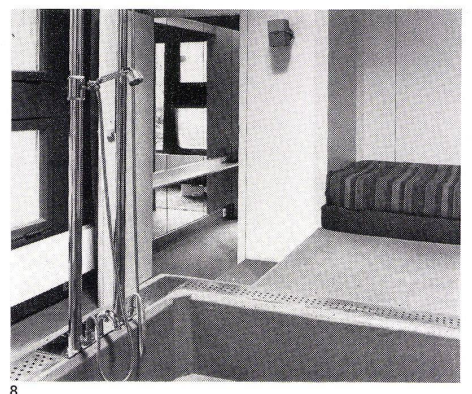
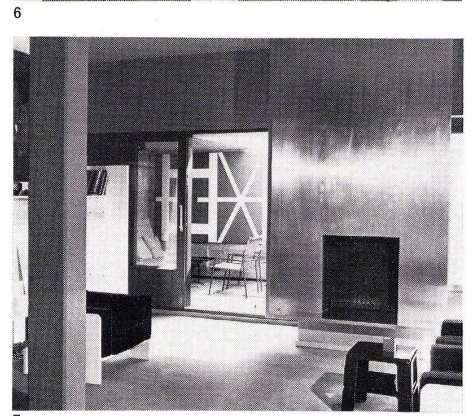
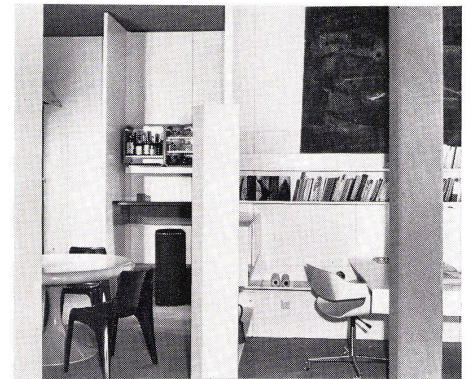
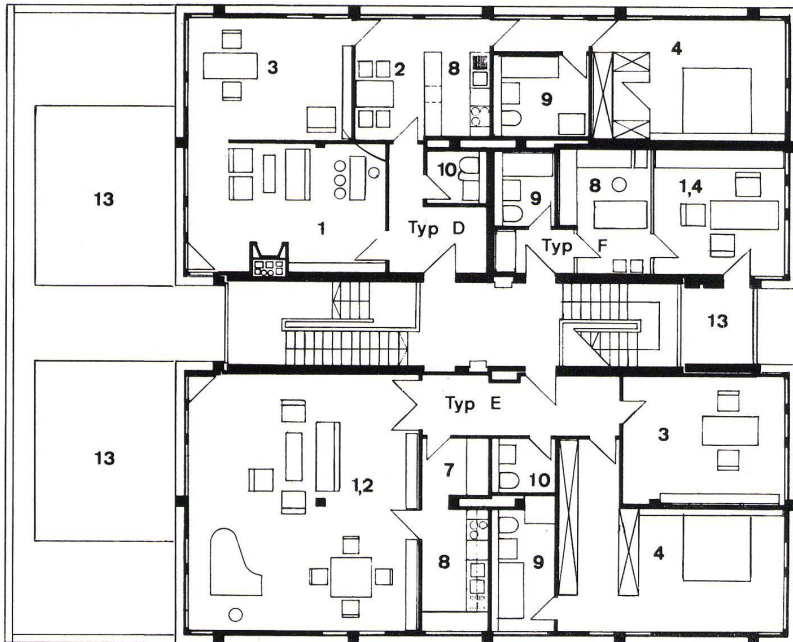


- 1 Wohnzimmer / Pièce de séjour / Living room
- 2 Eßplatz / Repas / Eating corner
- 3 Arbeitszimmer / Bureau / Study
- 4 Elternschlafzimmer / Chambre à coucher parents / Parents' bedroom
- 5 a, b, c, d, Kinderzimmer / Chambre d'enfants / Nursery
- 6 Kinderspielplatz, Hobby / Place à jouer enfants, hobby / Playground, hobby
- 7 Hausarbeitsraum / Travaux ménagers / House-work room
- 8 Küche / Cuisine / Kitchen
- 9 Bad, Dusche / Salle de bain, douche / Bathroom, shower
- 10 WC / Lavatoire / Lavatory
- 12 Flur / Couloir / Corridor
- 13 Terrasse / Terrace
- 14 Schwimmbecken / Piscine / Swimming pool
- 15 Überdeckte Autoeinstellplätze / Parking autos / Car park

6  
Arbeitsplatz und Eßecke.  
Place de travail avec coin à prendre les repas.  
Working place with eating corner.

7  
Kaminplatz.  
Place à cheminée.  
Fire-place.

8  
Badebecken.  
Piscine.  
Swimming pool.



3

4

5

6

7

8

Typ I