

# Überbauung Gäbelbach = Construction Gäbelbach = Gäbelbach complex

Autor(en): [s.n.]

Objektyp: **Article**

Zeitschrift: **Bauen + Wohnen = Construction + habitation = Building + home : internationale Zeitschrift**

Band (Jahr): **24 (1970)**

Heft 3: **Die Wohnung : Variabilität-Flexibilität = L'habitation : variabilité-flexibilité = The home : variability-flexibility**

PDF erstellt am: **15.08.2024**

Persistenter Link: <https://doi.org/10.5169/seals-347782>

## **Nutzungsbedingungen**

Die ETH-Bibliothek ist Anbieterin der digitalisierten Zeitschriften. Sie besitzt keine Urheberrechte an den Inhalten der Zeitschriften. Die Rechte liegen in der Regel bei den Herausgebern. Die auf der Plattform e-periodica veröffentlichten Dokumente stehen für nicht-kommerzielle Zwecke in Lehre und Forschung sowie für die private Nutzung frei zur Verfügung. Einzelne Dateien oder Ausdrucke aus diesem Angebot können zusammen mit diesen Nutzungsbedingungen und den korrekten Herkunftsbezeichnungen weitergegeben werden. Das Veröffentlichen von Bildern in Print- und Online-Publikationen ist nur mit vorheriger Genehmigung der Rechteinhaber erlaubt. Die systematische Speicherung von Teilen des elektronischen Angebots auf anderen Servern bedarf ebenfalls des schriftlichen Einverständnisses der Rechteinhaber.

## **Haftungsausschluss**

Alle Angaben erfolgen ohne Gewähr für Vollständigkeit oder Richtigkeit. Es wird keine Haftung übernommen für Schäden durch die Verwendung von Informationen aus diesem Online-Angebot oder durch das Fehlen von Informationen. Dies gilt auch für Inhalte Dritter, die über dieses Angebot zugänglich sind.



Architektengemeinschaft Gäbelbach

## Überbauung Gäbelbach

Construction Gäbelbach

Gäbelbach complex

Baujahr: 1967

Wohnungsgrößen:

Typ A, B 71,30 qm

Typ C 82,25 qm

Typ D 57,93 qm

Typ E 82,42 qm

Typ F 75,15 qm

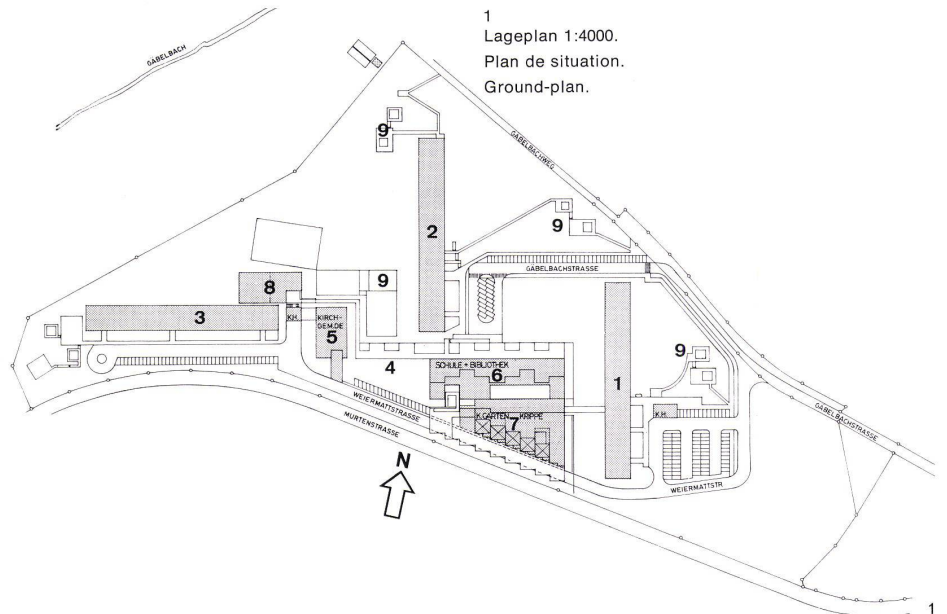
Veränderbarkeit:

Bedingte äußere und innere Variabilität

Stufe 2

AV<sup>ar</sup>

IV<sup>ar</sup>



1 Block A, 300 Wohnungen / Groupe A, 300 habitations / Bloc A, 300 apartments

2 Block B, 300 Wohnungen / Groupe B, 300 habitations / Bloc B, 300 apartments

3 Block C, 266 Wohnungen / Groupe C, 266 habitations / Bloc C, 266 apartments

4 Freizeitanlage / Place à jouer / Playground

5 Kirchengemeinde / Pâroisse / Parish

6 Schule und Bibliothek / Ecole, bibliothèque / School, library

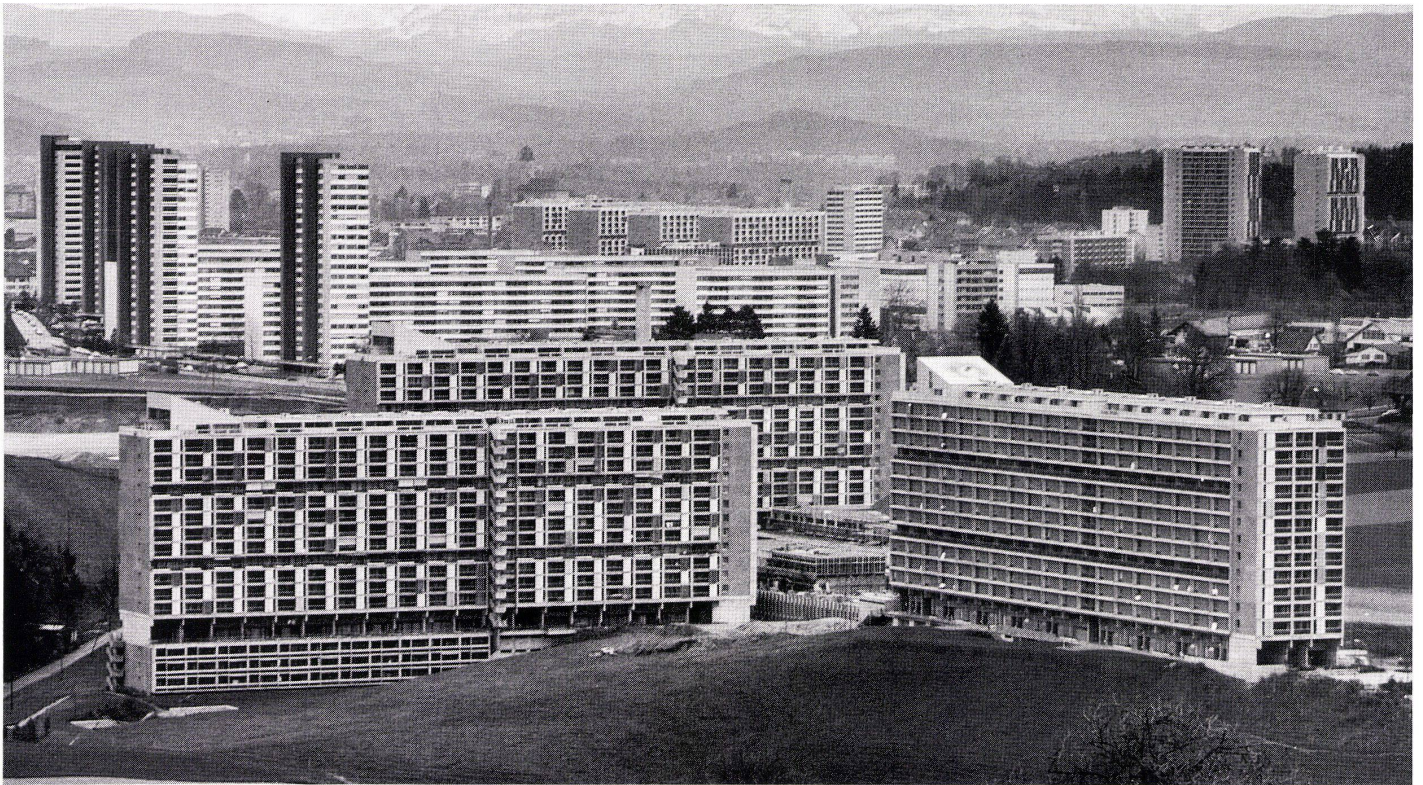
7 Kindergarten, Krippe / Jardin d'enfants, pouponnière / Infant school, crèche

8 Schwimmhalle, Turnhalle / Natation, Gymnase / Swimming hall, gymnasium

9 Spielplatz / Place à jouer / Playground



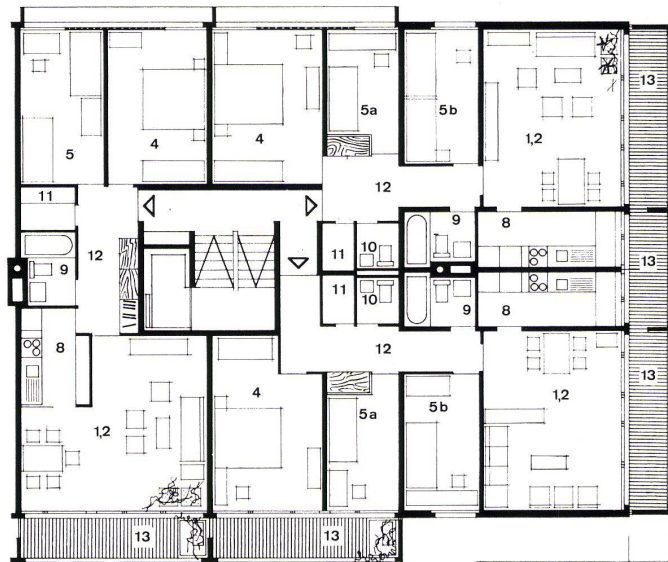




3

2  
 Situation zweier Wohnblöcke am Hang.  
 Situation de deux groupes de maisons sur une pente.  
 Situation of two dwelling groups on the slope.

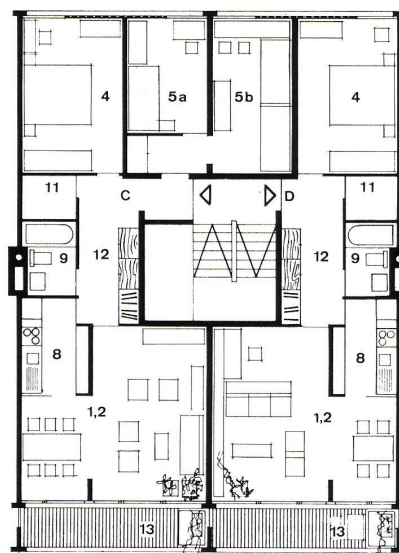
3  
 Gesamtansicht.  
 Vue d'ensembles.  
 Total view.



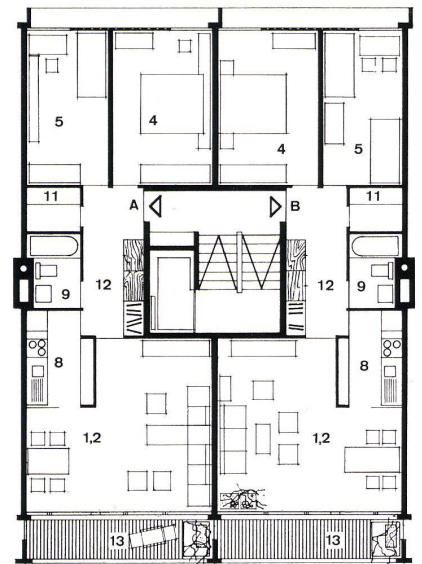
4  
 Grundriß 1:200. Links Typ A, 3 1/2 Zimmer. Rechts Typ F, 4 Zimmer.  
 Plan horizontal 1:300, à gauche Type A, 3 1/2 pièces, à droite Type F, 4 pièces.  
 Plan view 1:300. Left side Type A, 3 1/2 rooms. Right side Type F, 4 rooms.

5  
 Grundriß 1:200. Links Typ C, 4 1/2 Zimmer. Rechts Typ D, 2 1/2 Zimmer.  
 Plan horizontal 1:300, à gauche Type C, 4 1/2 pièces, à droite Type D, 2 1/2 pièces.  
 Plan view 1:300. Left side Type C, 4 1/2 rooms. Right side Type D, 2 1/2 rooms.

6  
 Grundriß 1:200. Links Typ A, 3 1/2 Zimmer. Rechts Typ B, 3 1/2 Zimmer.  
 Plan horizontal 1:300, à gauche Type A, 3 1/2 pièces, à droite Type B, 3 1/2 pièces.  
 Plan view 1:300. Left side Type A, 3 1/2 rooms. Right side Type B, 3 1/2 rooms.



5



6

- 1 Wohnzimmer / Pièce de séjour / Living room
- 2 Eßplatz / Repas / Eating corner
- 4 Elternschlafzimmer (Schlafen Erwachsene) / Chambre à coucher parents / Parents' bedroom
- 5 a, b, c, d, Kinderzimmer / Chambre d'enfants / Nursery
- 8 Küche / Cuisine / Kitchen
- 9 Bad, Dusche / Salle de bain, douche / Bathroom, shower
- 10 WC / Lavatoire / Lavatory
- 11 a, b, c, d Abstellraum / Débarras / Storage room
- 12 Flur / Couloir / Corridor
- 13 Loggia