

Bebauung Rheda = Construction Rheda = Construction Rheda

Autor(en): **[s.n.]**

Objektyp: **Article**

Zeitschrift: **Bauen + Wohnen = Construction + habitation = Building + home :
internationale Zeitschrift**

Band (Jahr): **24 (1970)**

Heft 3: **Die Wohnung : Variabilität-Flexibilität = L'habitation : variabilité-
flexibilité = The home : variability-flexibility**

PDF erstellt am: **15.08.2024**

Persistenter Link: <https://doi.org/10.5169/seals-347783>

Nutzungsbedingungen

Die ETH-Bibliothek ist Anbieterin der digitalisierten Zeitschriften. Sie besitzt keine Urheberrechte an den Inhalten der Zeitschriften. Die Rechte liegen in der Regel bei den Herausgebern.

Die auf der Plattform e-periodica veröffentlichten Dokumente stehen für nicht-kommerzielle Zwecke in Lehre und Forschung sowie für die private Nutzung frei zur Verfügung. Einzelne Dateien oder Ausdrucke aus diesem Angebot können zusammen mit diesen Nutzungsbedingungen und den korrekten Herkunftsbezeichnungen weitergegeben werden.

Das Veröffentlichen von Bildern in Print- und Online-Publikationen ist nur mit vorheriger Genehmigung der Rechteinhaber erlaubt. Die systematische Speicherung von Teilen des elektronischen Angebots auf anderen Servern bedarf ebenfalls des schriftlichen Einverständnisses der Rechteinhaber.

Haftungsausschluss

Alle Angaben erfolgen ohne Gewähr für Vollständigkeit oder Richtigkeit. Es wird keine Haftung übernommen für Schäden durch die Verwendung von Informationen aus diesem Online-Angebot oder durch das Fehlen von Informationen. Dies gilt auch für Inhalte Dritter, die über dieses Angebot zugänglich sind.

Harald Deilmann, Münster

Bebauung Rheda

Construction: Rheda

Baujahr: 1968

Wohnungsgrößen:

| | | |
|---------|-------|----------|
| Block A | Typ 1 | 50,00 qm |
| | Typ 2 | 43,00 qm |
| | Typ 3 | 50,00 qm |
| | Typ 4 | 64,00 qm |
| | Typ 5 | 60,00 qm |
| | Typ 6 | 33,00 qm |
| | Typ 7 | 60,00 qm |
| | Typ 8 | 54,00 qm |
| Block B | Typ 1 | 71,33 qm |
| | Typ 2 | 48,69 qm |
| | Typ 3 | 64,96 qm |
| | Typ 4 | 62,33 qm |
| | Typ 5 | 58,89 qm |
| | Typ 6 | 61,13 qm |
| | Typ 7 | 49,26 qm |
| | Typ 8 | 80,00 qm |

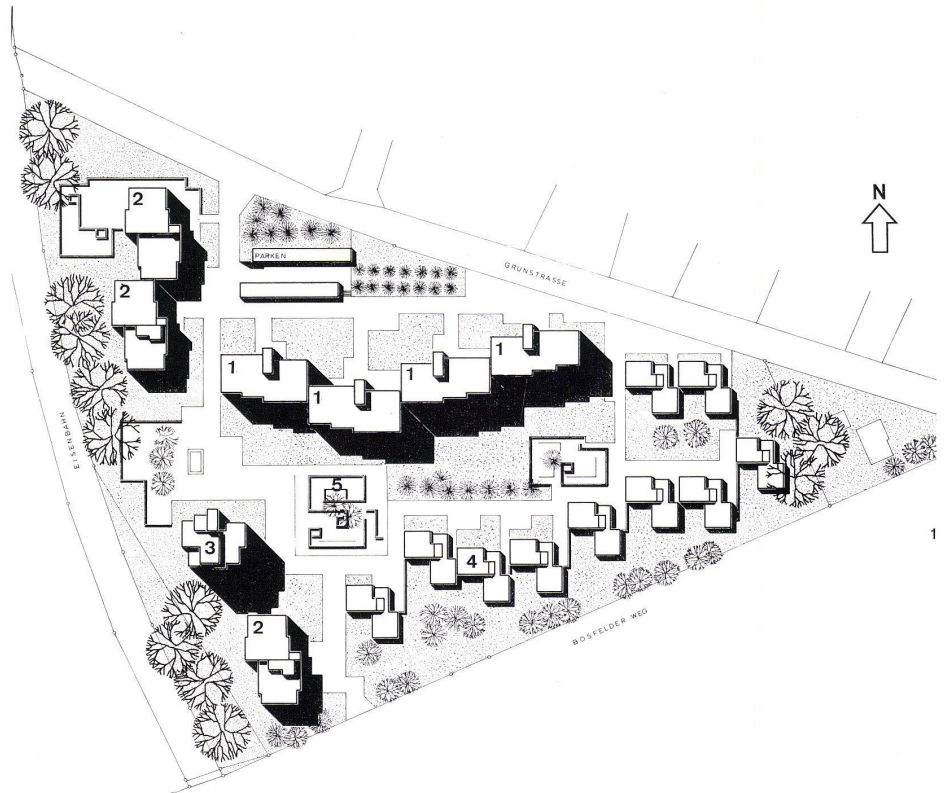
Veränderbarkeit:

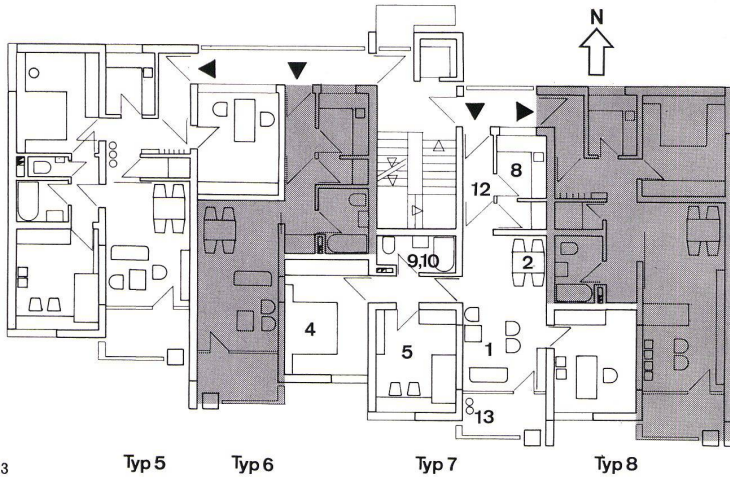
Äußere Variabilität, durch Schaltzellen

Stufe 1

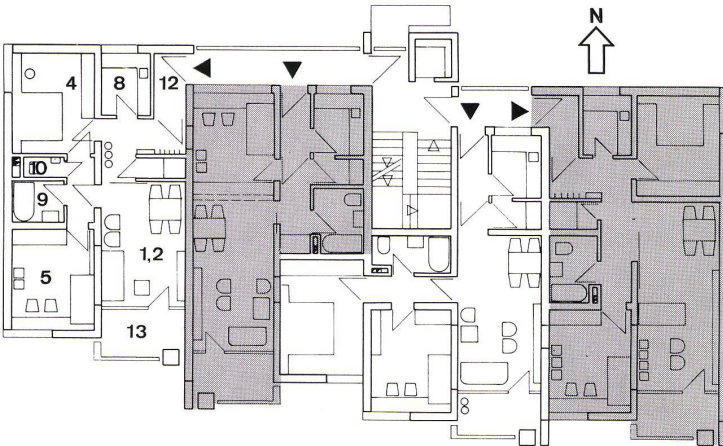
Die gezeigten Varianten können für die Erstnutzung oder später durch einfache Schaltvorgänge (öffnen und schließen von Türöffnungen) hergestellt werden.

AVar

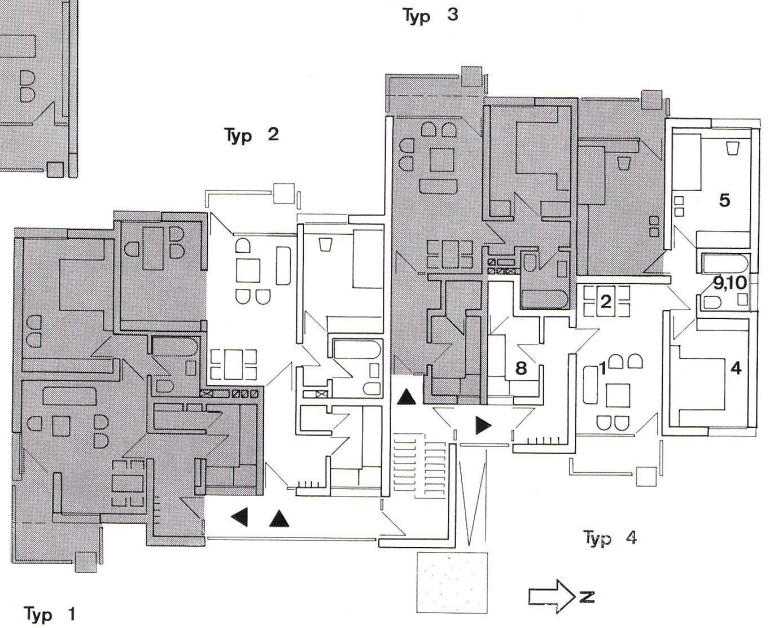




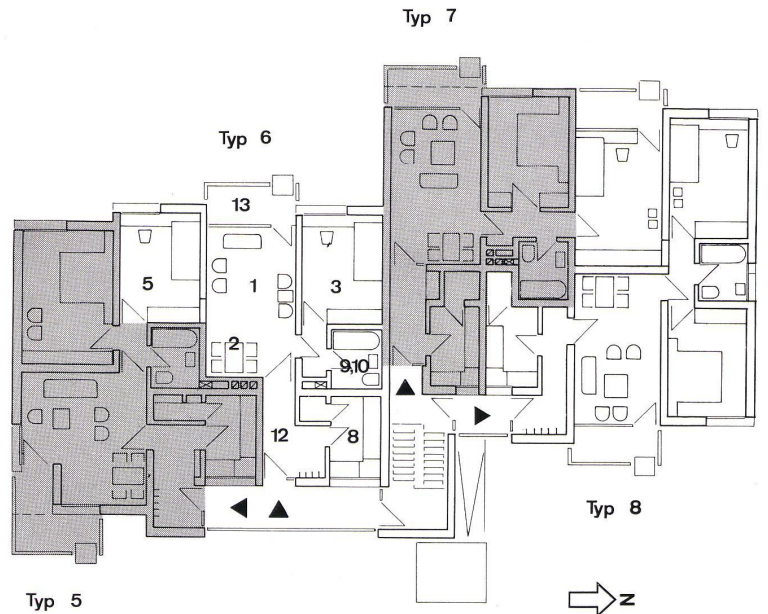
3 Typ 5 Typ 6 Typ 7 Typ 8



4 Typ 1 Typ 2 Typ 3 Typ 4



5 Typ 1



6 Typ 5

3, 4 Grundriß 1:250, Block A mit variierten Wohnungsgrößen / Plan horizontale 1:300, Type A avec des appartements de dimensions variées / Plan view 1:300, Type A with apartments of various dimensions

5, 6 Grundriß 1:250, Block B mit variierten Wohnungsgrößen / Plan horizontale 1:300, Type B à appartements de dimensions variées / Plan view 1:300, Type B with apartments of various dimensions

- 1 Wohnzimmer / Pièce de séjour / Living room
- 2 Eßplatz / Repas / Eating corner
- 3 Arbeitszimmer / Bureau / Study
- 4 Elternschlafzimmer (Schlafen Erwachsene) / Chambre à coucher parents / Parents' bedroom
- 5 a, b, c, d, Kinderzimmer / Chambre d'enfants / Nursery
- 6 Kinderspielplatz, Hobby / Place à jouer enfants, hobby / Playing room, hobby
- 7 Hausarbeitsraum / Travaux ménagers / House-work room
- 8 Küche / Cuisine / Kitchen
- 9 Bad, Dusche / Salle de bain, douche / Bathroom, shower
- 10 WC / Lavatoire / Lavatory
- 11 a, b, c, d Abstellraum / Débarras / Storage room
- 12 Flur / Couloir / Corridor
- 13 Balkon / Balcon / Balcony

1
Lageplan 1:2000.
Plan de situation.
Ground-plan.

1 Mehrgeschossiger Wohnblock A / Pâte de maisons à plusieurs étages A / Multi-storey dwelling group, A
2 Mehrgeschossiger Wohnblock B / Pâte de maisons à plusieurs étages B / Multi-storey dwelling group, B
3 Hochhaus / Building à nombreux étages / Multi-storey building
4 Einfamilienhäuser / Maisons unifamiliales / Self-contained houses
5 Kinderspielplatz / Place à jouer pour enfants / Playground

2
Gesamtansicht.
Vue d'ensemble.
Total view.