

Objektyp: **Advertising**

Zeitschrift: **Bauen + Wohnen = Construction + habitation = Building + home : internationale Zeitschrift**

Band (Jahr): **24 (1970)**

Heft 4: **Konstruktionssysteme = Systèmes de construction = Systems of constructions**

PDF erstellt am: **28.06.2024**

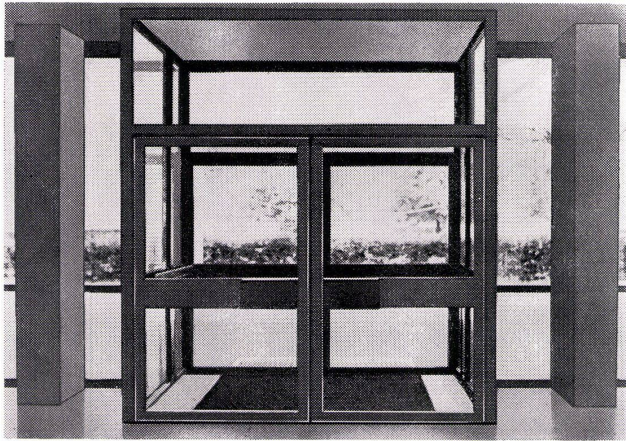
### **Nutzungsbedingungen**

Die ETH-Bibliothek ist Anbieterin der digitalisierten Zeitschriften. Sie besitzt keine Urheberrechte an den Inhalten der Zeitschriften. Die Rechte liegen in der Regel bei den Herausgebern. Die auf der Plattform e-periodica veröffentlichten Dokumente stehen für nicht-kommerzielle Zwecke in Lehre und Forschung sowie für die private Nutzung frei zur Verfügung. Einzelne Dateien oder Ausdrucke aus diesem Angebot können zusammen mit diesen Nutzungsbedingungen und den korrekten Herkunftsbezeichnungen weitergegeben werden. Das Veröffentlichen von Bildern in Print- und Online-Publikationen ist nur mit vorheriger Genehmigung der Rechteinhaber erlaubt. Die systematische Speicherung von Teilen des elektronischen Angebots auf anderen Servern bedarf ebenfalls des schriftlichen Einverständnisses der Rechteinhaber.

### **Haftungsausschluss**

Alle Angaben erfolgen ohne Gewähr für Vollständigkeit oder Richtigkeit. Es wird keine Haftung übernommen für Schäden durch die Verwendung von Informationen aus diesem Online-Angebot oder durch das Fehlen von Informationen. Dies gilt auch für Inhalte Dritter, die über dieses Angebot zugänglich sind.

## STAHLKONSTRUKTIONEN SIND ELEGANT



### Streifenbürste Nr. 3100

zur Abdichtung von Schiebe- und Karusselltüren,  
aus Grilon, mit verzinkter Metallfassung. Längen:  
1 und 4,5 m

### NEUE

### **JANSEN** Profilstahlrohre

in den Bauhöhen 34, 40, 50 mm für:

- Pendeltüren**
- Schiebetüren**
- Karusselltüren**
- Falltore**
- Schwellose Türen**

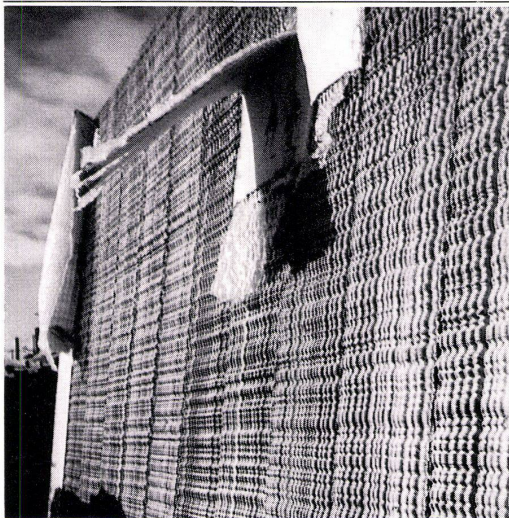
### Vorteile:

- grossflächige, verwindungsfreie Türen
- kostensparend: direkter Einbau der Dichtung
- kombinierbar mit allen übrigen JANSEN-Profilstahlrohren
- einwandfreier, verdeckter Beschläge-Einbau bei ein- und mehrflügligen Türen

# JANSEN

JANSEN & CO. AG., 9463 Oberriet SG Schweiz  
Stahlröhren- und Sauerstoffwerke, Kunststoffwerk  
Tel. 071 78 12 44 Telex 77 159

**Profitieren Sie unverbindlich von unserem technischen Beratungsdienst**



## Neuartige Wegwerfschalungs-Matrizen strukturieren Sichtbeton im Hochbau: **PREWI**

Fassaden, Balkone, Brüstungen, Treppenhäuser, Decken und **im Tiefbau**: Stützmauern, Brücken, Dämme. Sie sind mit Spezial-Trennfilm «Sinfonia» belegt und geben helle, einheitliche Betonoberflächen mit unbeschränkter Ausschaltungszeit und dienen als Fassadenschutz während des Rohbaus.

Spezielle große Matrizen für Vorfabrikation. 10 verschiedene modernste Strukturen. Inland patentiert, Ausland angemeldet. Intern. Modelldepos. (Matrizengröße: 4,00×0,625×0,03 und 2,55×0,80×0,03). Verlangen Sie Prospekte, Dokumentation und Preisliste.

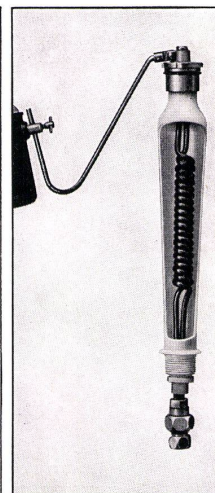
# PREWI

Tel. 052 22 93 24/22

8400 Winterthur (Schweiz), Gutstraße 51

◀ Stützmauer in Forch-Zürich, Struktur «CAPRICCIOSO»

**Der sensationelle  
T-Schwimmerhahnen  
im Luxor-WC  
eliminiert das lästige  
Rohrleitungsgeräusch**



Gustavsberg AG  
5615 Fahrwangen AG  
Telefon 057 72939



