

# Parkrestaurants in den Langen Erlen, Basel

Autor(en): **[s.n.]**

Objektyp: **Article**

Zeitschrift: **Bauen + Wohnen = Construction + habitation = Building + home : internationale Zeitschrift**

Band (Jahr): **24 (1970)**

Heft 6: **Bauten für Freizeit und Erholung = Bâtiments destinés aux loisirs et aux vacances = Housing for leisure and holidays**

PDF erstellt am: **15.08.2024**

Persistenter Link: <https://doi.org/10.5169/seals-347829>

## **Nutzungsbedingungen**

Die ETH-Bibliothek ist Anbieterin der digitalisierten Zeitschriften. Sie besitzt keine Urheberrechte an den Inhalten der Zeitschriften. Die Rechte liegen in der Regel bei den Herausgebern.

Die auf der Plattform e-periodica veröffentlichten Dokumente stehen für nicht-kommerzielle Zwecke in Lehre und Forschung sowie für die private Nutzung frei zur Verfügung. Einzelne Dateien oder Ausdrucke aus diesem Angebot können zusammen mit diesen Nutzungsbedingungen und den korrekten Herkunftsbezeichnungen weitergegeben werden.

Das Veröffentlichen von Bildern in Print- und Online-Publikationen ist nur mit vorheriger Genehmigung der Rechteinhaber erlaubt. Die systematische Speicherung von Teilen des elektronischen Angebots auf anderen Servern bedarf ebenfalls des schriftlichen Einverständnisses der Rechteinhaber.

## **Haftungsausschluss**

Alle Angaben erfolgen ohne Gewähr für Vollständigkeit oder Richtigkeit. Es wird keine Haftung übernommen für Schäden durch die Verwendung von Informationen aus diesem Online-Angebot oder durch das Fehlen von Informationen. Dies gilt auch für Inhalte Dritter, die über dieses Angebot zugänglich sind.

## Parkrestaurants in den Langen Erlen, Basel

### Situation

Im westlichen Teil vom Erlenparkweg ist das Bauvorhaben des Gartenrestaurants mit Musikpavillon und Parkplätzen gedacht. Parallel zur Wiese erstreckt sich ein langer, schmaler eingeschossiger Baukörper, der im östlichen Teil das Ganzjahresrestaurant mit gedeckten äußeren Sitzplätzen beherbergt. Anschließend ein Selbstbedienungsbuffet und eine große, geräumige gedeckte Sitzfläche.

Den Abschluß des Baukörpers bildet eine Vierzimmerwohnung. Darunter liegen vier Doppelzimmer und zwei Einzelzimmer für Personal.

Auf der nördlichen Seite des Gebäudes befinden sich alle erforderlichen Nebenräume.

Südlich vorgelagert sind winkelförmige Terrassierungen als Sitzflächen, die einen natürlichen Abschluß des Parkes bilden. Diagonal im Vordergrund liegt der Musikpavillon, eingebettet durch Terrainmodellierungen und Weiheranlage.

Der Zugang zum Ganzjahresrestaurant erfolgt über den Erlenparkweg an der Weiheranlage vorbei über eine Treppe auf die vorgelagerte Terrasse, die einen schönen Ausblick auf den Tierpark gewährleistet. Von dieser Terrasse aus ist noch eine Verbindung zur Wiese möglich. Das Ganzjahresrestaurant bekommt durch diese Anordnung gegen Osten eine gewisse Bedeutung im Zusammenhang mit den Weiherflächen und Tiergehegen.

In westlicher Richtung, gegen den Bahndamm, ist eine Parkfläche für etwa vierzig Autos vorgesehen. Von der Parkfläche aus ist die Verbindung hinter das Gebäude als Anlieferung der Waren für das Restaurant möglich.

### Raumprogramm

Ganzjahresrestaurant etwa 220 m<sup>2</sup> für 130 bis 150 Plätze, unterteilbar in zwei Teile. Buffetanlage mit kleiner Bar. Eine äußere gedeckte Sitzfläche für 50 bis 70 Personen. Küchenanlage von etwa 220 m<sup>2</sup> einschließlich aller erforderlichen Nebenräume. Pächterbüro. Selbstbedienungsanlage etwa 15 mlang mit Kühltruhen, Cafemaschine usw.

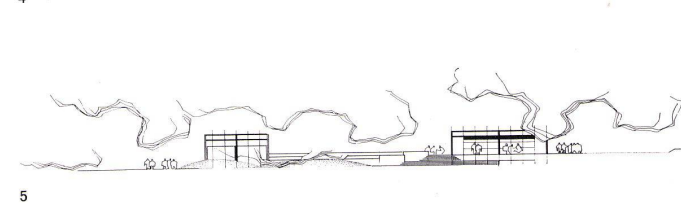
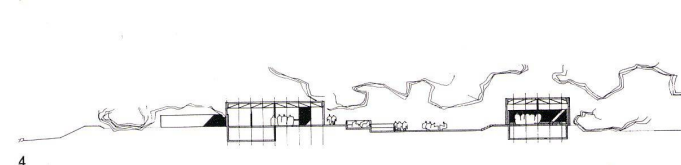
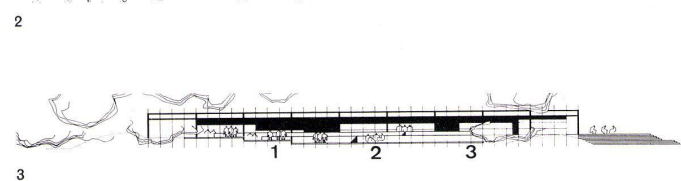
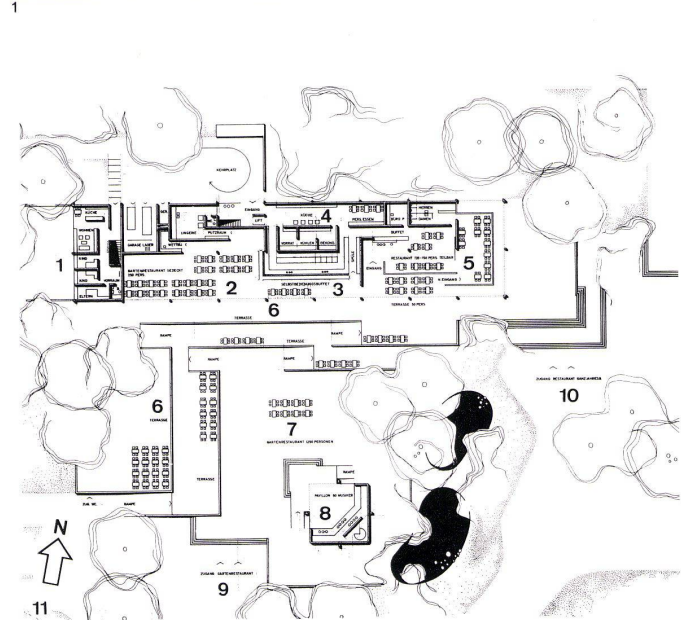
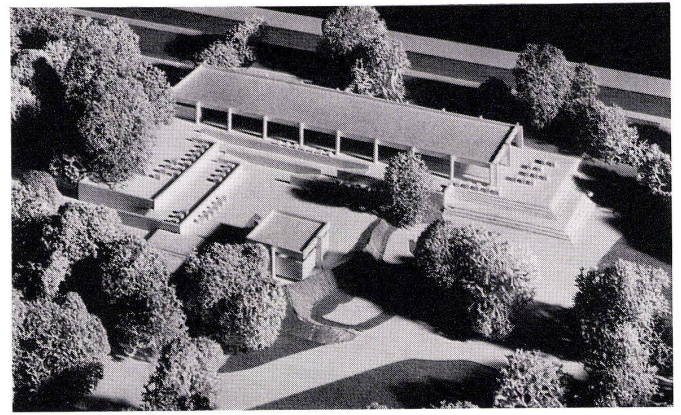
Für das Gartenrestaurant große gedeckte Sitzfläche von etwa 300 m für 250 Personen.

Vierzimmerwohnung. 4 Doppelzimmer. 2 Einzelzimmer. Doppelgarage. Büro für Verlosungen. Lingerie und Waschküche. Zugangspartie mit Warenannahme mit Lift im Keller. Musikpavillon, gedacht für Freilichtaufführungen. Platz für etwa 80 Personen. Darunter Garderoberräume für Männer und Frauen, Requisitenraum und Sanitätszimmer. Freifläche für das Gartenrestaurant etwa 2000 m<sup>2</sup>, für etwa 1300 Personen. Unterirdische WC-Anlage für das Gartenrestaurant mit Mobiliar- und Gerätemagazinen.

### Konstruktion

Das Hauptgebäude sowie der Musikpavillon sind als Stahlskelett gedacht, sämtliche Wände aus vorgefertigten Elementen. Sämtliche Untergeschosse aus Stahlbeton. Freiflächenbelag aus Beton.

Die in der ersten Etappe geplanten Tiergehege auf der östlichen Seite des Erlenparkweges werden mit einem einfachen Drahtzaun umschlossen und teilweise mit Mergelbelag belegt.



- |    |   |    |  |
|----|---|----|--|
| 1  | Modellaufnahme. Gesamtansicht von Norden.   | 11 | Parkplätze   |
| 2  | Grundriß Erdgeschoß 1:1200.                 | 12 | Neues Tiergehege                                       |
| 1  | Wohnung                                     | 3  | Südansicht 1:1200.                                     |
| 2  | Gedecktes Gartenrestaurant für 250 Personen | 1  | Gartenrestaurant                                       |
| 3  | Selbstbedienungsbuffet                      | 2  | Selbstbedienungsbuffet                                 |
| 4  | Küche                                       | 3  | Ganzjahresrestaurant                                   |
| 5  | Restaurant für 120 bis 150 Personen         | 4  | Querschnitt 1:1200 durch Restaurant und Musikpavillon. |
| 6  | Terrasse                                    | 5  | Ostansicht Musikpavillon und Restaurant 1:1200.        |
| 7  | Gartenrestaurant für 1250 Personen          |    |  |
| 8  | Musikpavillon                               |    |  |
| 9  | Zugang Gartenrestaurant                     |    |  |
| 10 | Zugang zum Restaurant für Ganzjahresbetrieb |    |  |