

Zu diesem Heft

Autor(en): **Joedicke, Jürgen**

Objektyp: **Preface**

Zeitschrift: **Bauen + Wohnen = Construction + habitation = Building + home : internationale Zeitschrift**

Band (Jahr): **24 (1970)**

Heft 7: **Industriebauten = Bâtiments industriels = Industrial plants**

PDF erstellt am: **28.06.2024**

Nutzungsbedingungen

Die ETH-Bibliothek ist Anbieterin der digitalisierten Zeitschriften. Sie besitzt keine Urheberrechte an den Inhalten der Zeitschriften. Die Rechte liegen in der Regel bei den Herausgebern.

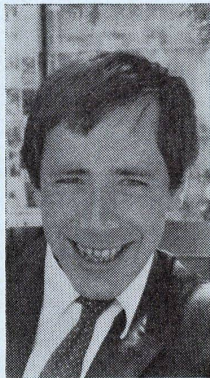
Die auf der Plattform e-periodica veröffentlichten Dokumente stehen für nicht-kommerzielle Zwecke in Lehre und Forschung sowie für die private Nutzung frei zur Verfügung. Einzelne Dateien oder Ausdrucke aus diesem Angebot können zusammen mit diesen Nutzungsbedingungen und den korrekten Herkunftsbezeichnungen weitergegeben werden.

Das Veröffentlichen von Bildern in Print- und Online-Publikationen ist nur mit vorheriger Genehmigung der Rechteinhaber erlaubt. Die systematische Speicherung von Teilen des elektronischen Angebots auf anderen Servern bedarf ebenfalls des schriftlichen Einverständnisses der Rechteinhaber.

Haftungsausschluss

Alle Angaben erfolgen ohne Gewähr für Vollständigkeit oder Richtigkeit. Es wird keine Haftung übernommen für Schäden durch die Verwendung von Informationen aus diesem Online-Angebot oder durch das Fehlen von Informationen. Dies gilt auch für Inhalte Dritter, die über dieses Angebot zugänglich sind.

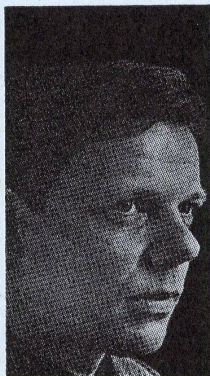
Inhaltsverzeichnis und Mitarbeiter



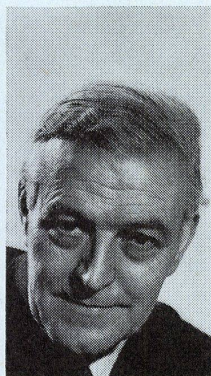
1



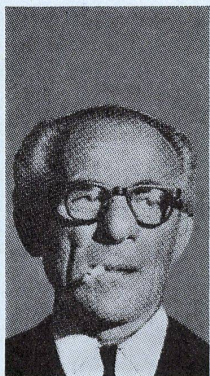
2



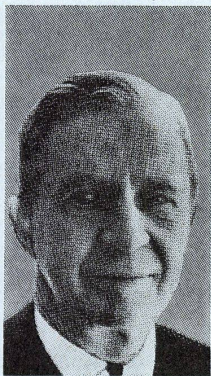
3



4



5



6

Zu diesem Heft

Industriebauten zählen zu den wichtigsten Bauaufgaben der Modernen Architektur. Ihre Entwicklung seit dem 19. Jahrhundert ist ausführlich beschrieben – unbekannte Fakten waren nicht mehr zu erwarten. Daß wir selbst auf diesem, scheinbar ausreichend bekannten Gebiet vor Überraschungen nicht sicher sind, zeigt die Publikation der Bauten der Firma Steiff aus dem Jahre 1903. Obwohl acht Jahre vor den als Markstein eingeschätzten Faguswerken errichtet, übertreffen sie den Bau von Gropius in der Konsequenz der Verwendung des curtain wall.

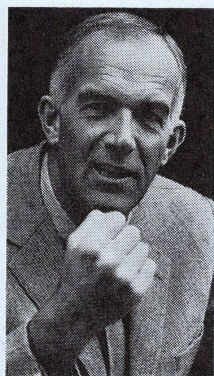
Der Sachartikel zu diesem Heft behandelt das wichtige Thema der »Lay-out-Planung im Industriebau«, der Beitrag zum Thema Bau-forschung begründet »Umweltplanung als Sozialplanung«.

Die Beispiele reichen vom Industrie-forschungsinstitut bis zur Hauptverwaltung eines Industriekonzerns.

Die in Zukunft regelmäßig erscheinende Spalte »Möbel und Design« gibt einen Bericht über neue Projekte und Möbel von Jørn Utzon.

Als Aktualität zeigen wir das Bischöfliche Studien-seminar St. Wolfgang in Regensburg – einen Bau, bei dem ein neues pädagogisches Konzept in eine adäquate bauliche Struktur übersetzt wurde.

Jürgen Joedicke



7



8

- 1 HPC Weidner, Stuttgart
 2 Myron Goldsmith in Skidmore, Owings & Merrill, Chicago
 3 Matti K. Mäkinen, Helsinki
 4 Hubert Bennett, London
 5+6 E. Rosenberg + C. S. Mardall, London
 7 Jørn Utzon, Hellebaek
 8 Franz Kießling, München

Seiten 229–232

Glaspalast 1903

HPC Weidner, Stuttgart

Ein Vorläufer des modernen Industriebaues

Seiten 233–239

Industrieforschungsinstitut

Skidmore, Owings & Merrill, Chicago

Inland Steel Research Laborgebäude,
 East Chicago, Indiana

Seiten 240–243

Vollautomatisierte Milchverwertungsanlage

Matti K. Mäkinen, Helsinki

Bauabteilung der Valio-Werke, Turku
 Milchverwertungsanlage Turku

Seiten 244–245

Industriebau als Wahrzeichen

Hubert Bennett, London

Greater London Council

Entlüftungsanlage Blackwall Tunnel, London

Seiten 246–250

Hauptverwaltung eines Industriekonzerns

Yorke, Rosenberg & Mardall, London

Skidmore, Owings & Merrill, Chicago

Verwaltungsgebäude Boots Pure Drug
 Company Limited, Nottingham

Seiten 251–258

Jørn Utzon, Hellebaek

Additive Architektur

Seiten 259–264

Aktualität

Franz Kießling, München

Bischöfliches Studien-seminar St. Wolfgang,
 Regensburg

VII 1

Bauforschung

Gerhard Stöber, Heidelberg

Umweltplanung als Sozialplanung

Wettbewerb

Gesamtschule für 2500 Schüler in Hannover