

Objektyp: **Advertising**

Zeitschrift: **Bauen + Wohnen = Construction + habitation = Building + home : internationale Zeitschrift**

Band (Jahr): **24 (1970)**

Heft 7: **Industriebauten = Bâtiments industriels = Industrial plants**

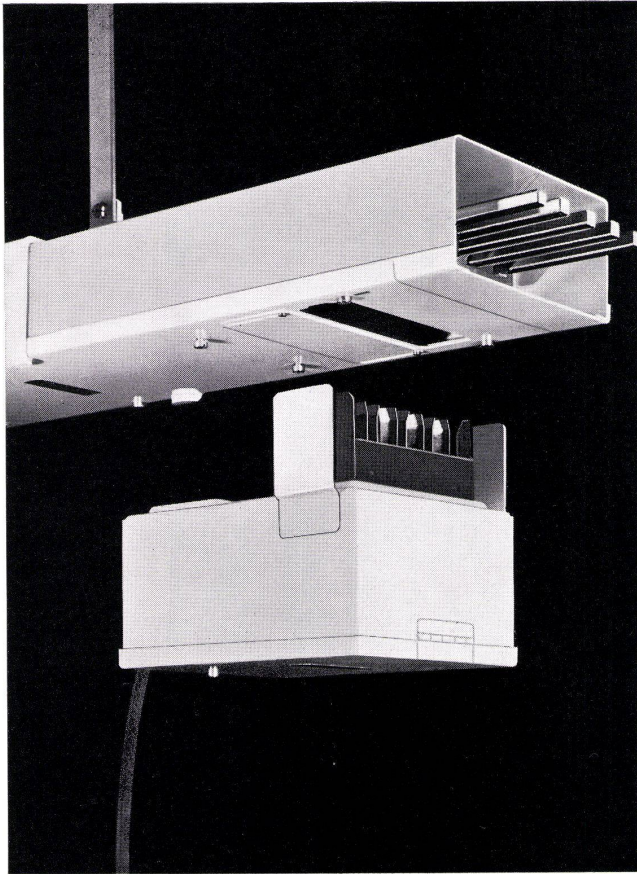
PDF erstellt am: **16.07.2024**

Nutzungsbedingungen

Die ETH-Bibliothek ist Anbieterin der digitalisierten Zeitschriften. Sie besitzt keine Urheberrechte an den Inhalten der Zeitschriften. Die Rechte liegen in der Regel bei den Herausgebern. Die auf der Plattform e-periodica veröffentlichten Dokumente stehen für nicht-kommerzielle Zwecke in Lehre und Forschung sowie für die private Nutzung frei zur Verfügung. Einzelne Dateien oder Ausdrucke aus diesem Angebot können zusammen mit diesen Nutzungsbedingungen und den korrekten Herkunftsbezeichnungen weitergegeben werden. Das Veröffentlichen von Bildern in Print- und Online-Publikationen ist nur mit vorheriger Genehmigung der Rechteinhaber erlaubt. Die systematische Speicherung von Teilen des elektronischen Angebots auf anderen Servern bedarf ebenfalls des schriftlichen Einverständnisses der Rechteinhaber.

Haftungsausschluss

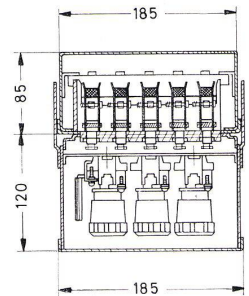
Alle Angaben erfolgen ohne Gewähr für Vollständigkeit oder Richtigkeit. Es wird keine Haftung übernommen für Schäden durch die Verwendung von Informationen aus diesem Online-Angebot oder durch das Fehlen von Informationen. Dies gilt auch für Inhalte Dritter, die über dieses Angebot zugänglich sind.



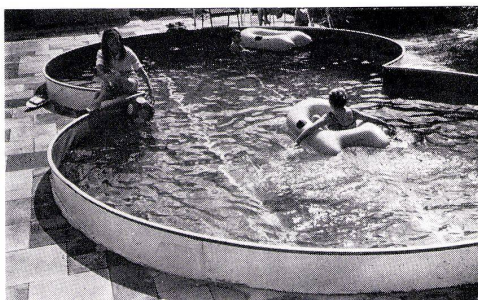
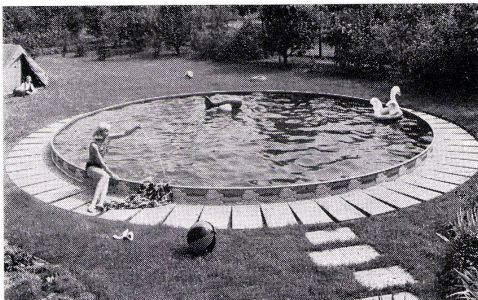
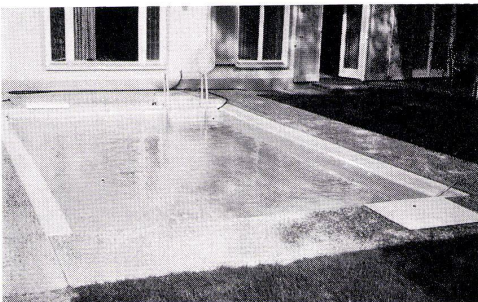
Woertz Stromkanäle



für Maschinen-
anschlüsse in
Fabriken, Werkstätten
und Montagehallen



Oskar Woertz
Fabrik elektrotechnischer Artikel
Eulerstrasse 55 - 4002 Basel 2
Telephon 061 - 23 45 30



Schwimmb Becken
Filteranlagen
Zubehör

Ulrich O. Hartmann, Bauelemente/Kunststoffverarbeitung
8320 Fehraltorf ZH, Russikerstrasse, Telephon 051 97 73 49

In Brig/Wallis

werden zur Ergänzung des Mitarbeiterstabes in ein junges, dynamisches Architekturbüro

Hochbauingenieur HTL Hochbauzeichner(innen)

mit konstruktivem Talent und Interesse zur Bearbeitung von Planungs- und Ausführungsaufgaben gesucht.

Die Bewerber sollten initiativ bei der Ausführung von Großprojekten, wie Krankenhaus-, Hotel- und Warenhausbau sowie verschiedenen Wohn- und Appartementshäusern, mitwirken.

Sie können sich innerhalb der bestehenden Arbeitsteams eine Aufstiegsmöglichkeit erarbeiten. Interessenten werden gebeten, sich mit einer Kurzbewerbung oder auch telefonisch mit nachstehendem Architekturbüro in Verbindung zu setzen:

Architekturbüro Henry Besmer, Nordstrasse 11,
3900 Brig, Telephon 028 320 10.