

# **Mehrzweckgebäude einer Automobilfirma Safenwil/Schweiz = Edifice polyvalent d'une société de vente de voitures à Safenwil/Suisse = Polyvalent building of a motor-car firm in Safenwil/Switzerland**

Autor(en): [s.n.]

Objektyp: **Article**

Zeitschrift: **Bauen + Wohnen = Construction + habitation = Building + home :  
internationale Zeitschrift**

Band (Jahr): **24 (1970)**

Heft 8: **Repräsentative Verwaltungsbauten = Bâtiments administratifs de  
prestige = Prestige office buildings**

PDF erstellt am: **28.06.2024**

Persistenter Link: <https://doi.org/10.5169/seals-347850>

## **Nutzungsbedingungen**

Die ETH-Bibliothek ist Anbieterin der digitalisierten Zeitschriften. Sie besitzt keine Urheberrechte an den Inhalten der Zeitschriften. Die Rechte liegen in der Regel bei den Herausgebern.

Die auf der Plattform e-periodica veröffentlichten Dokumente stehen für nicht-kommerzielle Zwecke in Lehre und Forschung sowie für die private Nutzung frei zur Verfügung. Einzelne Dateien oder Ausdrucke aus diesem Angebot können zusammen mit diesen Nutzungsbedingungen und den korrekten Herkunftsbezeichnungen weitergegeben werden.

Das Veröffentlichen von Bildern in Print- und Online-Publikationen ist nur mit vorheriger Genehmigung der Rechteinhaber erlaubt. Die systematische Speicherung von Teilen des elektronischen Angebots auf anderen Servern bedarf ebenfalls des schriftlichen Einverständnisses der Rechteinhaber.

## **Haftungsausschluss**

Alle Angaben erfolgen ohne Gewähr für Vollständigkeit oder Richtigkeit. Es wird keine Haftung übernommen für Schäden durch die Verwendung von Informationen aus diesem Online-Angebot oder durch das Fehlen von Informationen. Dies gilt auch für Inhalte Dritter, die über dieses Angebot zugänglich sind.



Peter Freund, Bern

## Mehrzweckgebäude einer Automobilfirma Safenwil/Schweiz

Edifice polyvalent d'une société de vente de voitures à Safenwil/Suisse

Polyvalent building of a motor-car firm in Safenwil/Switzerland

1  
Gesamtansicht des Automobilzentrums mit der überdeckten Eingangs-Pforte gegen die Autobahn Bern-Zürich. Sehr vorteilhaft werden hier dem vorbeifahrenden Automobilisten die von der Firma vertretenen Produkte »repräsentiert«, da eigentliche Reklame entlang der Schweizer Autobahnen nicht zugelassen ist.

Vue d'ensemble du centre automobile avec son portail d'entrée couvert au bord de l'autoroute Berne-Zürich. Les produits vendus par la société sont «présentés» ici très habilement aux automobilistes de passage, bien que la publicité au long des autoroutes suisses soit interdite.

Assembly view of the motor-car centre with the covered entrance portal facing the Berne-Zürich express highway. The products represented by the firm are here very advantageously advertised to passing motorists, since actual advertising is not permitted along the Swiss express highways.

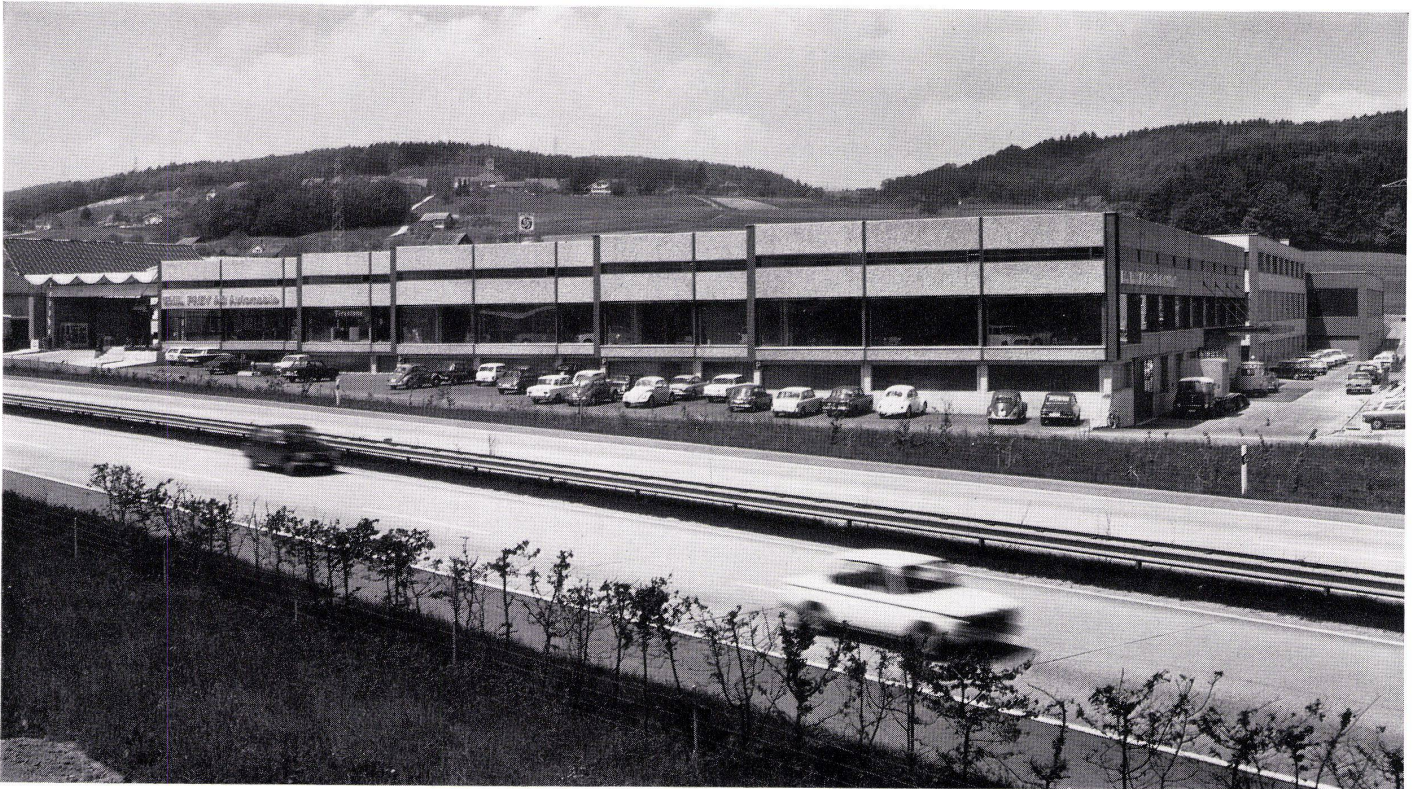
2  
Detail der mit vorgefertigten Betonplatten ausgefachten Stahlkonstruktion.

Détail de la construction métallique remplie par des plaques de béton préfabriquées.

Detail of the steel construction faced with prefabricated concrete slabs.



2



3

3  
Gesamtansicht des Gebäudekomplexes mit der Autobahn im Vordergrund aus der Richtung von Zürich kommend.

Vue d'ensemble du complexe bâti avec au premier plan l'autoroute venant de Zurich.

Assembly view of the building complex with the express highway in the foreground, as seen on the way from Zurich.

4  
Inneres des Gebrauchtwagen-Verkaufsgeschosses, das auch hier sehr vorteilhaft präsentiert wird.

Intérieur de l'étage de vente des voitures d'occasion qui est, lui aussi, présenté très habilement.

Interior of the used-car sales floor, very advantageously presented from the prestige standpoint.



4

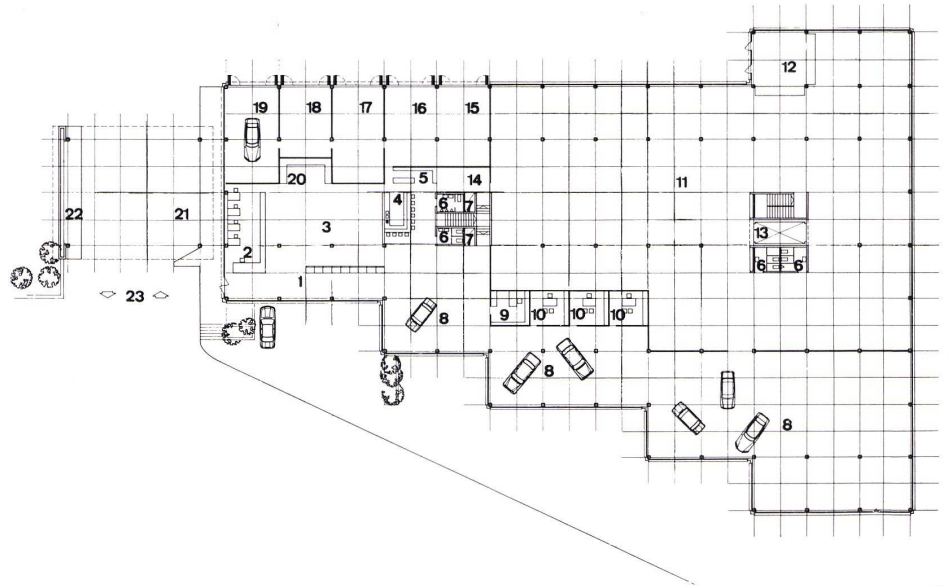
5

Erdgeschoß.

Rez-de-chaussée.

Ground floor.

- 1 Eingangshalle / Hall d'entrée / Lobby
- 2 Reception / Réception / Reception
- 3 Shop Cash and Carry / Boutique «Cash and Carry» / Shop Cash and Carry
- 4 Café-Bar
- 5 Garderobe / Vestiaire / Cloakroom
- 6 WC
- 7 Installationsschacht / Gaine d'installations / Installations shaft
- 8 Ausstellung / Exposition / Exhibition
- 9 Sekretärin / Secrétaire / Secretary
- 10 Verkauf / Vente / Sales
- 11 Ersatzteillager / Dépôt des pièces détachées / Spare parts
- 12 Teileausgabe / Délivrance des pièces / Parts issue
- 13 Warenlift / Monte-charges / Freight lift
- 14 Lager zum Shop / Dépôt de la boutique / Shop stockroom
- 15 Automatische Waschanlage / Tunnel de lavage automatique / Laundromat
- 16 Pneu, Batterieservice, Montageraum für den Shop / Pneus, service des batteries, local de montage pour la boutique / Tires, battery service, assembly area for the shop
- 17 Bremsprüfstand / Dispositif de contrôle des freins / Brake-testing
- 18 Funktionsprüfstand, alle Anlagen für Lenkgeometrie / Poste de révision générale y compris contrôle de direction / Functions testing, geometrical lay-out
- 19 Leistungsprüfstand, Leistungstest bis 200 km/Std. / Contrôles de performance et tests jusqu'à 200 km/h / Efficiency testing, efficiency test up to 200 km/h.
- 20 Kundenraum mit Simultananlage / Local des clients avec dispositif simultané / Customers' area with simultaneous installation
- 21 Parkplätze Kundenannahme / Parkings, réception des clients / Parking, reception of customers
- 22 Tankstelle / Station-service / Service station
- 23 Werk-Ein- und -Ausfahrt / Entrée et sortie des voitures de l'usine / Factory entrance and exit drive



5

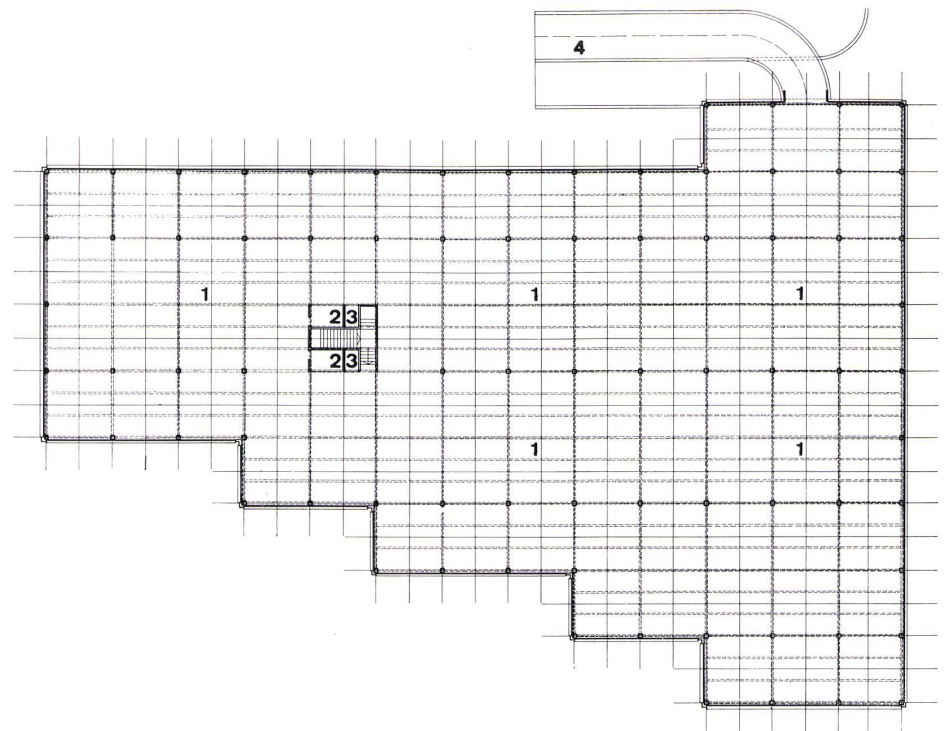
6

Obergeschoß 1:100 mit eingezeichnetem Tragsystem.

Etage supérieur 1:100 avec système porteur.

Upper floor 1:100 with carrying system sketched in.

- 1 Ausstellung Occasionsfahrzeuge / Exposition des voitures d'occasion / Display of used vehicles
- 2 Verkäuferbüro / Bureau de vente / Sales office
- 3 Installationsschacht / Gaine d'installations / Installations shaft
- 4 Rampe vom Erdgeschoß / Rampe du rez-de-chaussée / Ramp from ground floor



6

7

Längsschnitt.

Coupe longitudinale.

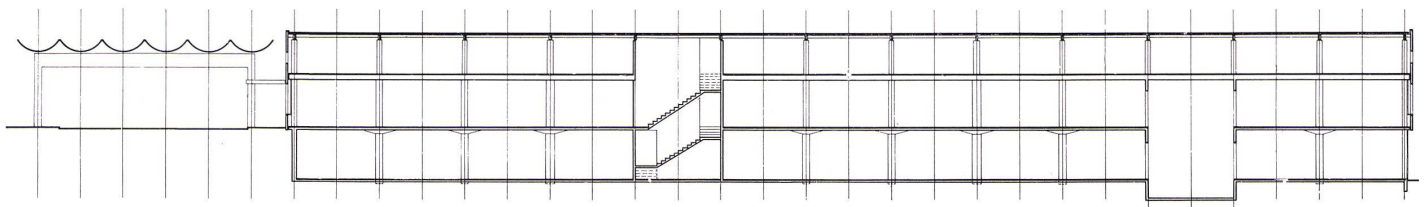
Longitudinal section.

8

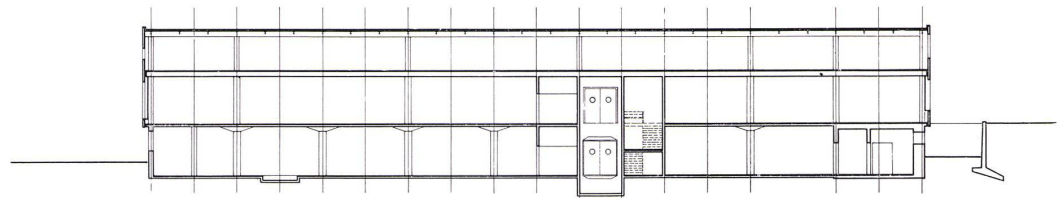
Querschnitt.

Coupe transversale.

Cross-section.



7



8