

Objektyp: **Advertising**

Zeitschrift: **Bauen + Wohnen = Construction + habitation = Building + home : internationale Zeitschrift**

Band (Jahr): **24 (1970)**

Heft 8: **Repräsentative Verwaltungsbauten = Bâtiments administratifs de prestige = Prestige office buildings**

PDF erstellt am: **15.08.2024**

Nutzungsbedingungen

Die ETH-Bibliothek ist Anbieterin der digitalisierten Zeitschriften. Sie besitzt keine Urheberrechte an den Inhalten der Zeitschriften. Die Rechte liegen in der Regel bei den Herausgebern.

Die auf der Plattform e-periodica veröffentlichten Dokumente stehen für nicht-kommerzielle Zwecke in Lehre und Forschung sowie für die private Nutzung frei zur Verfügung. Einzelne Dateien oder Ausdrucke aus diesem Angebot können zusammen mit diesen Nutzungsbedingungen und den korrekten Herkunftsbezeichnungen weitergegeben werden.

Das Veröffentlichen von Bildern in Print- und Online-Publikationen ist nur mit vorheriger Genehmigung der Rechteinhaber erlaubt. Die systematische Speicherung von Teilen des elektronischen Angebots auf anderen Servern bedarf ebenfalls des schriftlichen Einverständnisses der Rechteinhaber.

Haftungsausschluss

Alle Angaben erfolgen ohne Gewähr für Vollständigkeit oder Richtigkeit. Es wird keine Haftung übernommen für Schäden durch die Verwendung von Informationen aus diesem Online-Angebot oder durch das Fehlen von Informationen. Dies gilt auch für Inhalte Dritter, die über dieses Angebot zugänglich sind.



Eine neue Firma: modern und exklusiv!
Für Architekten, Bauherren und alle
Liebhaber des persönlichen Wohnstils.

Besuchen Sie uns in unserem Show-Room
am Pfauen.

modern decor ag

Rämistraße 38, 8001 Zürich

Telephon 051 271588

Die Siedlung «Schlatt»
in Heerbrugg, ein Beispiel
der Leichtbauweise

büchel

fertigbauten ag
Rebstein, Zürich, Lausanne



büchel

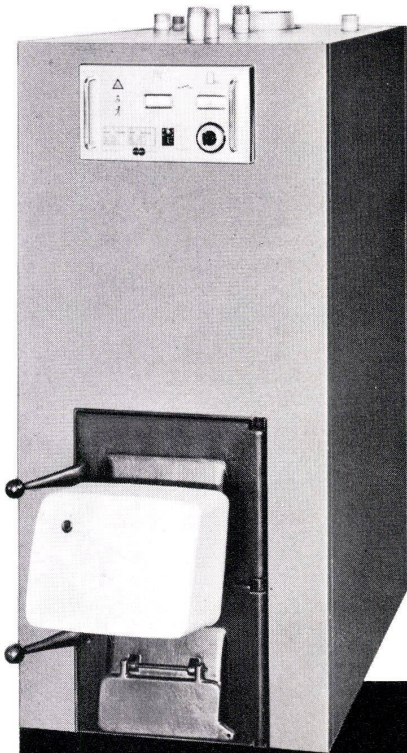
fertigbauten ag

9445 Rebstein
8003 Zürich
1020 Renens

Feldstrasse
Wuhrstrasse 5
60, rue de Lausanne

Tel. 071/77 1834
Tel. 051/35 5140
Tel. 021/35 8887

ACCUMAT



Realtherm
Allstoff-Heizkessel

Accum

ACCUMAT Realtherm
ein kombinierter wirtschaftlicher Heizkessel, der nicht zu übertreffen ist; sein Heizkomfort weckt Bewunderung und Genugtuung, zudem ist er eine unversiegbare Warmwasserquelle.

Und was den Betrieb mit Öl oder allen festen Brennstoffen anbetrifft: Etwas sparsameres gibt es nicht!

Accum AG
8625 Gossau ZH
051 78 64 52

erreichen den höchsten, technisch möglichen Wirkungsgrad. Ihr völlig automatisierter Betrieb ist sauber und kinderleicht, die Wartung minimal

Der entworfene Problemverteilungsplan bedarf langfristiger Überprüfung durch Schulpraxis. Er wird allen Fachkollegen mit der Aufforderung zur Kooperation vorgelegt. Einen Appell zur Teilnahme an den hier beschriebenen Bemühungen richtet er zuletzt und mit Nachdruck auch an Architekten und Stadtplaner. Pädagogikfachleute sind in der Regel Architekturlaien, die der dauerhaften Mitarbeit vieler Sachverständiger bedürfen, um Ausbildungssysteme zu präzisieren. Jeder Lernerfolg an grundbildenden Schulen fördert die angestrebte Partnerschaft zwischen Produzenten und Konsumenten, er hilft dadurch dem Architekten bei seiner Arbeit.

Mitteilungen aus der Industrie

Symposium über Böden, Wände und Decken

Die Bauwerk AG, die Hiag Holzindustrie AG und die Feyco Georg Fey & Co AG haben am 18. Juni 1970 in Volketswil eine Architekten-tagung veranstaltet. Die Initiative zu diesem Informationsaustausch ging von der Feststellung aus, daß die Baustoffindustrie die spezifischen Bedürfnisse des Architekten oft ganz einfach zu wenig kennt. Auf der andern Seite ist der Architekt vor allem wegen der ungemein raschen technischen Entwicklungen kaum in der Lage, die Möglichkeiten, aber auch die Begrenzungen zu überblicken, die ihm moderne Baustoffe bieten.

Die drei einladenden Firmen waren bemüht, ihrerseits in drei Referaten echte Informationen zu geben und in einer anschließenden Diskussion von den Architekten Anregungen und Hinweise über bestehende Bedürfnisse und Probleme zu erhalten.

Trockener Innenausbau

Ende Mai dieses Jahres hat die Leu AG in Biel-Benken bei Basel einen Schauraum eröffnet, in dem Möglichkeiten des trockenen Innenausbaus vorgeführt werden. Dank einem raffinierten System von Aufrissen und Glasplatten wird es dem Besucher möglich gemacht, auch in die Konstruktionen hineinzusehen. Die Firma liefert heute ein großes Sortiment von Gipsplatten für alle Verwendungsarten. Die Platten können mechanisch bearbeitet, auf verschiedene Arten verlegt und je nach Verwendungsort beschichtet werden. Vier Dinge fallen bei einem ersten Überblick über das Sortiment auf:

Das dekorative Element
Der trockene Innenausbau
Feuerschutz
Schallschutz

Ein weiteres Produkt der Firma Leu AG sind die Stahl- und Leichtmetallkonstruktionen für Zwischendecken, Trennwände und Fassaden-

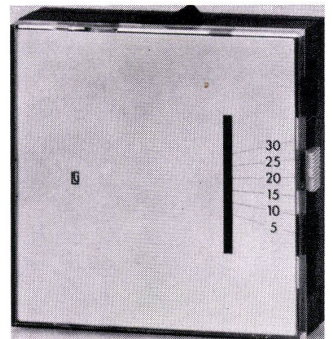
verkleidungen. Dazu liefert sie auch die passenden Profilschienen aus PVC oder Aluminium, Schnellaufrichter, Verbinder und Zubehör. Der Einsatz weiterer Produkte ist in Vorbereitung. Der Schauraum zeigt auch die neuesten Trennwände und verschiedene Metall-Unterkonstruktionen. Auf Wunsch verschickt die Leu AG eine komplette Dokumentation über diese Produkte.

Drei neue Raumtemperaturregler von Landis & Gyr

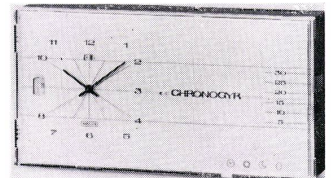
Die drei neu konzipierten Raumtemperaturregler RAD 5, RAD 7 und RAV 10 von Landis & Gyr, bei denen besonderes Gewicht auf eine moderne Formgebung gelegt wurde, dienen vorwiegend der Regelung von Heizungsanlagen in Einfamilienhäusern, Etagenwohnungen, Werkstätten und Ferienhäusern. Die Raumtemperaturregler RAD können außerdem als Frostschutzwächter, zum Beispiel in Lagerhallen, eingesetzt werden.

Die Regler RAD 5, RAD 7 und RAV 10 sind Regelgeräte, die normalerweise direkt auf den Öl- oder Gasbrenner wirken, aber auch ein Mischventil, eine Umwälzpumpe oder einen Ventilator steuern. Die thermische Rückführung beim Temperaturfühler sorgt dafür, daß die eingestellte Raumtemperatur ohne spürbare Schwankungen eingehalten wird. Der Temperatureinstellbereich reicht von 5 bis 30°C.

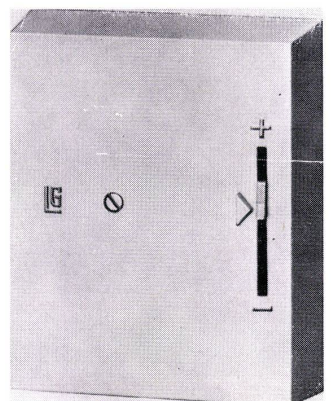
- 1 RAD 5
- 2 RAV 10
- 3 RAD 7



1



2



3