

Villa in Céligny bei Genf = Villa à Céligny près de Genève = Villa at Céligny near Geneva

Autor(en): [s.n.]

Objektyp: **Article**

Zeitschrift: **Bauen + Wohnen = Construction + habitation = Building + home : internationale Zeitschrift**

Band (Jahr): **24 (1970)**

Heft 12: **Einfamilienhäuser = Maisons familiales = Single-family houses**

PDF erstellt am: **15.08.2024**

Persistenter Link: <https://doi.org/10.5169/seals-347901>

Nutzungsbedingungen

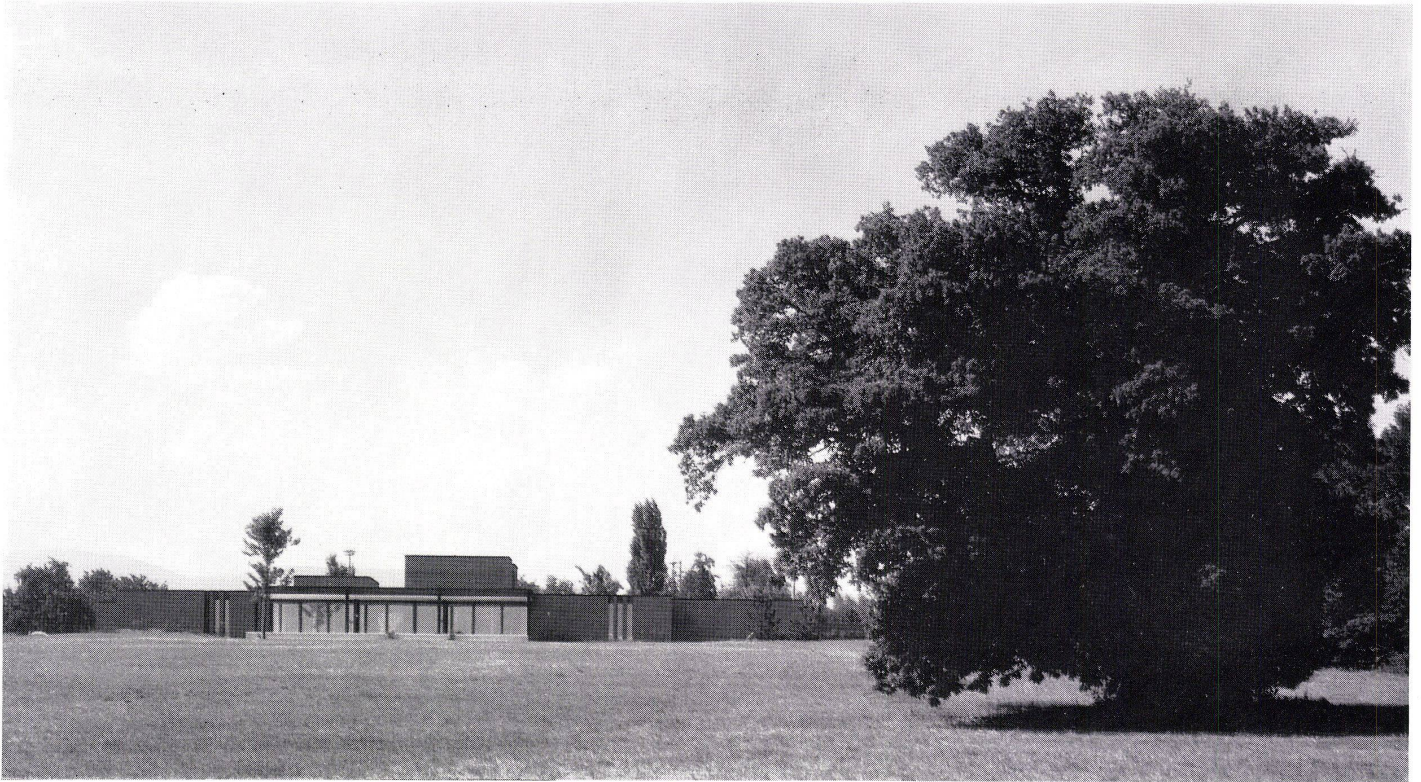
Die ETH-Bibliothek ist Anbieterin der digitalisierten Zeitschriften. Sie besitzt keine Urheberrechte an den Inhalten der Zeitschriften. Die Rechte liegen in der Regel bei den Herausgebern.

Die auf der Plattform e-periodica veröffentlichten Dokumente stehen für nicht-kommerzielle Zwecke in Lehre und Forschung sowie für die private Nutzung frei zur Verfügung. Einzelne Dateien oder Ausdrucke aus diesem Angebot können zusammen mit diesen Nutzungsbedingungen und den korrekten Herkunftsbezeichnungen weitergegeben werden.

Das Veröffentlichen von Bildern in Print- und Online-Publikationen ist nur mit vorheriger Genehmigung der Rechteinhaber erlaubt. Die systematische Speicherung von Teilen des elektronischen Angebots auf anderen Servern bedarf ebenfalls des schriftlichen Einverständnisses der Rechteinhaber.

Haftungsausschluss

Alle Angaben erfolgen ohne Gewähr für Vollständigkeit oder Richtigkeit. Es wird keine Haftung übernommen für Schäden durch die Verwendung von Informationen aus diesem Online-Angebot oder durch das Fehlen von Informationen. Dies gilt auch für Inhalte Dritter, die über dieses Angebot zugänglich sind.



Villa in Céligny bei Genf

Villa à Céligny près de Genève

Villa at Céligny near Geneva

Annen, Siegle & Siebold, Genf

1
Gesamtansicht von Süden mit Wohn- und Speiseraum-Verglasung sowie der als Stahlkonstruktion vorgelagerten Freiplatzüberdeckung.

L'ensemble vu du sud avec le front vitré de la salle à manger-séjour ainsi que la zone couverte frontale en structure métallique.

Assembly view from south with living- and dining-room windows as well as the projecting steel-roofed court in front.

2
Erdgeschoßgrundriß. M. 1:500.
Plan du rez-de-chaussée. Ech. 1:500.
Ground floor plan. Scale 1:500.

- 1 Eingangshalle / Entrée / Entrance hall
- 2 Garderobe / Vestiaire / Cloakroom
- 3 Wohnraum / Séjour / Living-room
- 4 Cheminée / Cheminée / Fireplace
- 5 EBzimmer / Salle à manger / Dining-room
- 6 Elternschlafzimmer / Chambre à coucher parents / Master bedroom
- 7 Kinderschlafzimmer / Chambre à coucher enfant / Children's bedroom
- 8 Büro / Bureau / Office
- 9 Autoeinstellplatz / Garage
- 10 Umkleidekabine / Vestiaire piscine / Dressing-booth
- 11 Gartengeräte / Outils de jardin / Garden tools
- 12 Eingang Angestellte / Entrée employés / Employees' entrance
- 13 Office / Pantry
- 14 Küche / Cuisine / Kitchen
- 15 Waschküche / Buanderie / Laundry
- 16 Wohnküche / Cuisine séjour / Kitchen-living-room
- 17 Schlafzimmer / Chambre à coucher / Bedroom
- 18 Aufgang Gästezimmer / Accès chambre d'amis / Ascent to guest room
- 19 Schwimmbecken / Piscine / Swimming-pool

